

**Zeitschrift:** Pionier : Zeitschrift für die Übermittlungstruppen  
**Herausgeber:** Eidg. Verband der Übermittlungstruppen; Vereinigung Schweiz. Feld-  
Telegraphen-Offiziere und -Unteroffiziere  
**Band:** 23 (1950)  
**Heft:** 12

## Werbung

### Nutzungsbedingungen

Die ETH-Bibliothek ist die Anbieterin der digitalisierten Zeitschriften auf E-Periodica. Sie besitzt keine Urheberrechte an den Zeitschriften und ist nicht verantwortlich für deren Inhalte. Die Rechte liegen in der Regel bei den Herausgebern beziehungsweise den externen Rechteinhabern. Das Veröffentlichen von Bildern in Print- und Online-Publikationen sowie auf Social Media-Kanälen oder Webseiten ist nur mit vorheriger Genehmigung der Rechteinhaber erlaubt. [Mehr erfahren](#)

### Conditions d'utilisation

L'ETH Library est le fournisseur des revues numérisées. Elle ne détient aucun droit d'auteur sur les revues et n'est pas responsable de leur contenu. En règle générale, les droits sont détenus par les éditeurs ou les détenteurs de droits externes. La reproduction d'images dans des publications imprimées ou en ligne ainsi que sur des canaux de médias sociaux ou des sites web n'est autorisée qu'avec l'accord préalable des détenteurs des droits. [En savoir plus](#)

### Terms of use

The ETH Library is the provider of the digitised journals. It does not own any copyrights to the journals and is not responsible for their content. The rights usually lie with the publishers or the external rights holders. Publishing images in print and online publications, as well as on social media channels or websites, is only permitted with the prior consent of the rights holders. [Find out more](#)

**Download PDF:** 16.04.2026

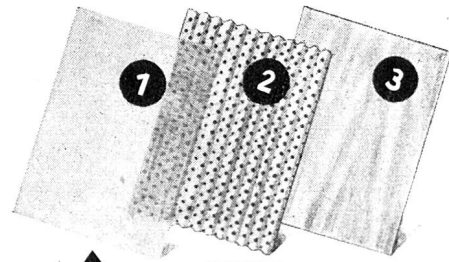
**ETH-Bibliothek Zürich, E-Periodica, <https://www.e-periodica.ch>**

# HERRENHEMDEN

DIE BEVORZUGTE MARKE



S.A. PIETRO REALINI A.G.  
STABIO



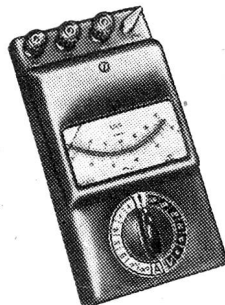
behindert die Schlamm- und Kurzschlussbildung und verlängert die Lebensdauer der Batterien.

Wir fabrizieren Accumulatoren für alle Verwendungszwecke



*ELECTRONA die Batterie mit der längeren Lebensdauer!*

**ELECTRONA A.G.**  
Accumulatorenfabrik  
BOUDRY / NEUENBURG  
TELEPHON 642 46



**UVA**

Fr. 195.— inkl. Etui

**N**icht nur die äussere Form und die geringe Grösse zeugen von den Fortschritten im Bau elektrischer Betriebsmessgeräte der Firma **Gossen**. Vielfache Verwendungsmöglichkeit, grössere Messbereiche, übersichtliche Skala, robuste Schalter und erhöhte Betriebssicherheit und nicht zuletzt der niedrige Preis sind nur wenige der Vorzüge, welche neben weltbekannter Präzision die **Gossen-Messgeräte** so beliebt machen.

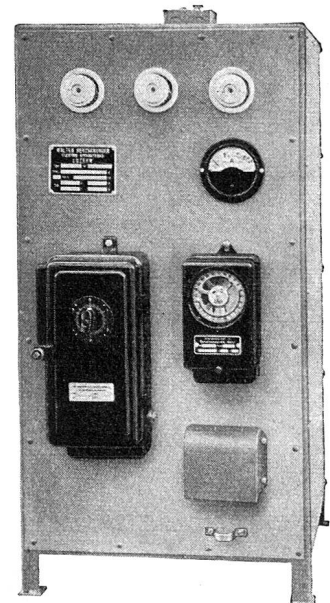
Bitte verlangen Sie Prospekte durch die Generalvertretung für die Schweiz:

**ULRICH MATTER, WOHLN 6**  
Elektr. Messinstrumente

Telephon (057) 6 14 54

## Gleichrichter für die Elektroindustrie

Für galvanische Bäder mit verlustloser Regulierung



### Ladestationen

für  
Elektrofahrzeuge  
und stationäre  
Batterien-  
Transformatoren

**Walter Bertschinger · Luzern**  
Elektroapparatebau

Lindenstrasse 15

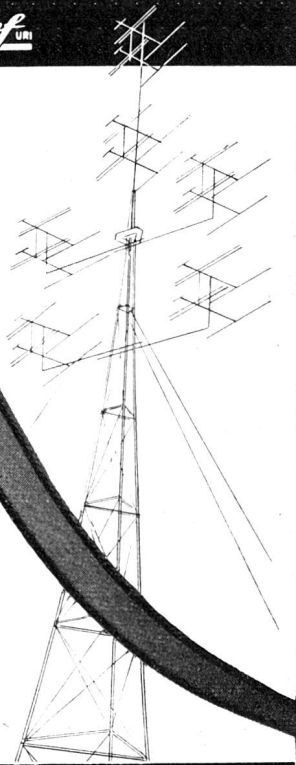
Telephon (041) 2 75 74

Nachfolger der Gleichrichter-Abteilung Ferrier, Güdel & Co.

**Altdorf**  
URI

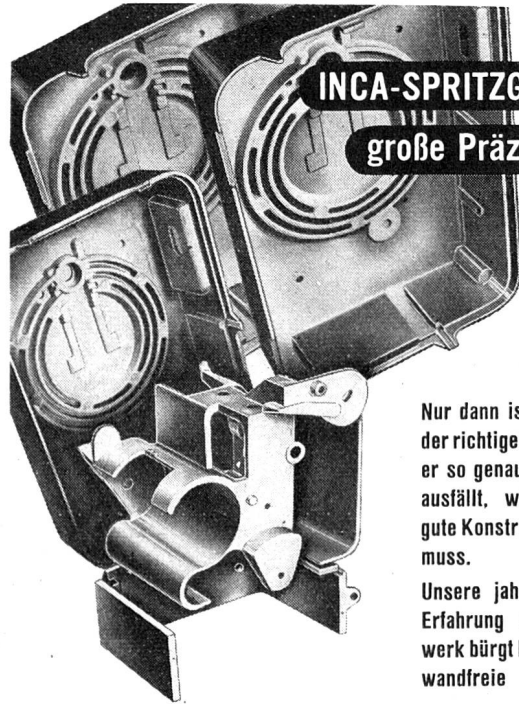
- ⊙ 75 Ω
- ⊙ 150 Ω
- 300 Ω
- ⊙ 75 & 300 Ω

Nicht abgeschirmte  
symmetrische Federleitungen  
für Kurz- und Ultrakurzwellen  
Sendung und Empfang in  
verschiedenen Impedanzwerten  
sowie  
Koaxialfeederkabel  
liefert:



**Dätwyler** A.G.

SCHWEIZERISCHE DRAHT-, KABEL- UND GUMMIWERKE  
ALTDORF-URI



**INCA-SPRITZGUSS**

große Präzision

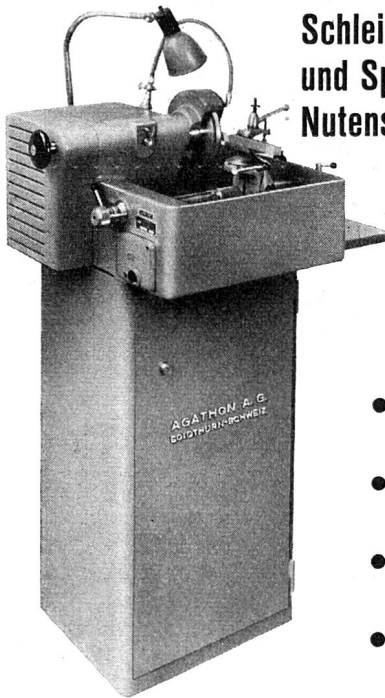
Nur dann ist Spritzguss  
der richtige Helfer, wenn  
er so genau und sauber  
ausfällt, wie ihn der  
gute Konstrukteur haben  
muss.

Unsere jahrzehntelange  
Erfahrung als Spezial-  
werk bürgt Ihnen für ein-  
wandfreie Ausführung.

**INJECTA AG**

Teufenthal / Aarau • Tel. (064) 38277

**Spritzgußwerke und Apparatfabrik**



**Präzisions-Werkzeug-,  
Schleif-, Läpp-, Trenn-  
und Spanbrecher-  
Nutenschleifmaschine**

für Hartmetalle,  
Rapidstahl usw.  
**Type 150 - B**

Als Tisch-  
oder Ständermodell  
lieferbar

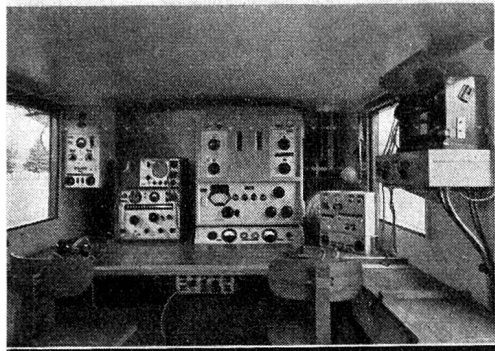
- Augenblicklicher  
Schleifscheiben-  
wechsel
- Rasches und  
genaues Einstellen  
der Schnittwinkel
- Richtiges Schleifen  
von geradlinigen  
Spannuten
- Kühl-Flüssigkeits-  
behälter mit Klär-  
becken

**AGATHON AG. MASCHINENFABRIK**

SOLOTHURN (Schweiz)

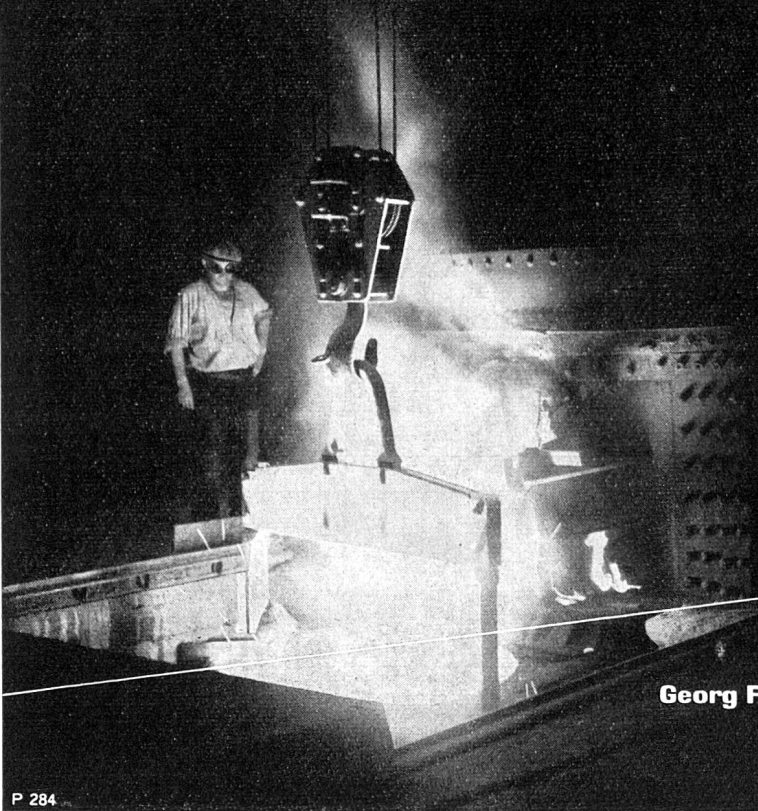
Heidenhubelstrasse 10 Telephone (065) 2 38 86

**Fahrbare 1,4 kW Funkstation**



**TELEFUNKEN ZÜRICH AG**

# +GF+



Giessereierzeugnisse und Maschinen  
von höchster Qualität

Fittings  
Elektro-Stahlguss  
Temperguss  
Grauguss  
Leichtmetallguss  
Räder

Werkzeugmaschinen  
Holzbearbeitungsmaschinen

Weberei-Apparate

Georg Fischer Aktiengesellschaft, Schaffhausen

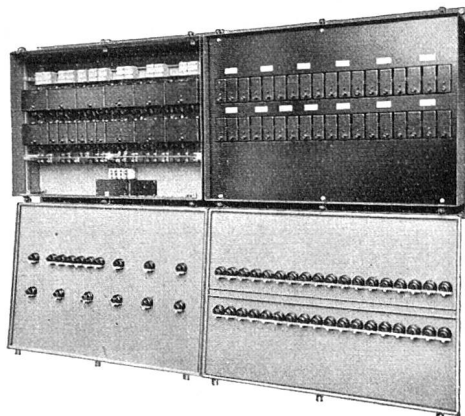
Telephon (053) 53021

P 284

## CMC - VERTEILKASTEN

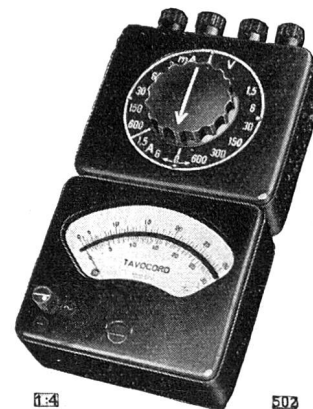
liefern wir für Aufbau- oder Unterputzmontage, auch staub- und spritzwasserdicht in 30 Normtypen oder in jeder beliebigen Ausführung und Grösse. Die Innenausrüstung ist praktisch, mit genügend Montagerraum, das Äussere von zweckmässiger Schönheit. Die Apparate werden fertig eingebaut und verdrahtet; der Apparaterost lässt sich zur Montage einfach herausheben. Gute Erweiterungsmöglichkeit. Verlangen Sie bitte unsere Prospekte.

Kasten geöffnet,  
links mit  
abgehobener  
Berührungs-  
schutzplatte



**CMC** CARL MAIER & CIE  
Fabrik elektrischer Apparate und Schaltanlagen  
SCHAFFHAUSEN

TEL. 053 53813



1-4

502

### TRAGBARE MESSGERÄTE

Einfache elektromagnetische Volt- und Ampèremeter, Zangenstrommesser mit 7 Messbereichen, Luxmeter, Vielfachmessgeräte TAVOCORD für  $\sim$  und  $\sim$ , Ohmmeter, Messbrücken, Isolationsprüfer, Erdleitungsprüfer, Wattmeter etc.

### SCHALTТАFEL-MESSGERÄTE

Einbau-Typen mit Flanschen von 64, 83, 100, 130 und 188 mm  $\varnothing$ , oder 46 x 46 mm, 28 x 70 mm und 144 x 144 mm. Aufbau-Typen mit Sockel von 130 und 188 mm  $\varnothing$  oder quadratisch 144 x 144 mm.

### REGISTRIER-INSTRUMENTE

für alle Zwecke, in tragbarer Ausführung und für Schalttafel-Montage.

AG. FÜR **MESSAPPARATE, BERN**

Telephon 2 43 66

Bundesgasse 33