

**Zeitschrift:** Pionier : Zeitschrift für die Übermittlungstruppen  
**Herausgeber:** Eidg. Verband der Übermittlungstruppen; Vereinigung Schweiz. Feld-Telegraphen-Offiziere und -Unteroffiziere  
**Band:** 2 (1929)  
**Heft:** 3

## Titelseiten

### Nutzungsbedingungen

Die ETH-Bibliothek ist die Anbieterin der digitalisierten Zeitschriften auf E-Periodica. Sie besitzt keine Urheberrechte an den Zeitschriften und ist nicht verantwortlich für deren Inhalte. Die Rechte liegen in der Regel bei den Herausgebern beziehungsweise den externen Rechteinhabern. Das Veröffentlichen von Bildern in Print- und Online-Publikationen sowie auf Social Media-Kanälen oder Webseiten ist nur mit vorheriger Genehmigung der Rechteinhaber erlaubt. [Mehr erfahren](#)

### Conditions d'utilisation

L'ETH Library est le fournisseur des revues numérisées. Elle ne détient aucun droit d'auteur sur les revues et n'est pas responsable de leur contenu. En règle générale, les droits sont détenus par les éditeurs ou les détenteurs de droits externes. La reproduction d'images dans des publications imprimées ou en ligne ainsi que sur des canaux de médias sociaux ou des sites web n'est autorisée qu'avec l'accord préalable des détenteurs des droits. [En savoir plus](#)

### Terms of use

The ETH Library is the provider of the digitised journals. It does not own any copyrights to the journals and is not responsible for their content. The rights usually lie with the publishers or the external rights holders. Publishing images in print and online publications, as well as on social media channels or websites, is only permitted with the prior consent of the rights holders. [Find out more](#)

**Download PDF:** 14.04.2026

**ETH-Bibliothek Zürich, E-Periodica, <https://www.e-periodica.ch>**

# PIONIER

Offizielles Organ des Eidgenössischen Militärfunkerverbandes (E.M.F.V.)  
Organe officiel de l'Association fédérale de radiotélégraphie militaire

Druck: Fachschriften-Verlag & Buchdruckerei A.-G., Zürich, Stauffacherquai 36-38  
Redaktion des „Pionier“: Postfach Seidengasse, Zürich. — Postcheckkonto VIII, 15666  
Abonnements und Adressänderungen: Administration des „Pionier“, Postfach Seidengasse, Zürich  
Der „Pionier“ erscheint monatlich. — *Abonnement*: Mitglieder Fr. 2.50, Nichtmitglieder Fr. 3.—  
Insertatenannahme: Fachschriften-Verlag & Buchdruckerei A.-G., Zürich, Stauffacherquai 36-38

## Die Entwicklung der Empfangsröhren in den letzten Jahren. (Fortsetzung.)

(Vortrag von Herrn H. Stucki, gehalten in der Sektion Bern.)

Ganz anders wird es, wenn der Schirm mit einem Punkt verbunden wird, der gegen  $B$  immer eine konstante Spannung hat (Fig. 5). Die Ladung, von  $E$  auf  $A$  verursacht, kann jetzt keinen Einfluss mehr auf die Platte  $B$  ausüben, da die positive

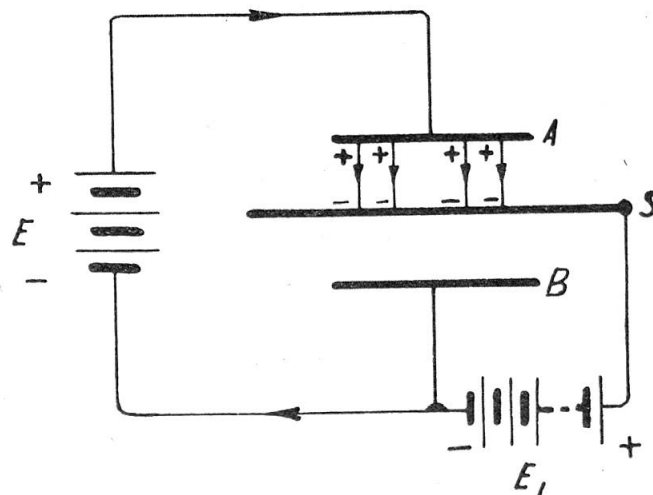


Fig. 5.

Ladung von  $S$  unmittelbar abgeleitet wird. Wohl besteht zwischen  $S$  und  $B$  ein konstantes Kraftlinienfeld, das von der Spannung  $E$  herrührt; jedoch können die von  $A$  ausgehenden Kraftlinien  $B$  nicht mehr erreichen. Eine Induktion von  $A$  auf  $B$  ist somit nicht mehr möglich, d. h. zwischen  $A$  und  $B$  ist keine Kapazität mehr vorhanden.