

**Zeitschrift:** Physioactive  
**Herausgeber:** Physioswiss / Schweizer Physiotherapie Verband  
**Band:** 52 (2016)  
**Heft:** 2

## **Titelseiten**

### **Nutzungsbedingungen**

Die ETH-Bibliothek ist die Anbieterin der digitalisierten Zeitschriften auf E-Periodica. Sie besitzt keine Urheberrechte an den Zeitschriften und ist nicht verantwortlich für deren Inhalte. Die Rechte liegen in der Regel bei den Herausgebern beziehungsweise den externen Rechteinhabern. Das Veröffentlichen von Bildern in Print- und Online-Publikationen sowie auf Social Media-Kanälen oder Webseiten ist nur mit vorheriger Genehmigung der Rechteinhaber erlaubt. [Mehr erfahren](#)

### **Conditions d'utilisation**

L'ETH Library est le fournisseur des revues numérisées. Elle ne détient aucun droit d'auteur sur les revues et n'est pas responsable de leur contenu. En règle générale, les droits sont détenus par les éditeurs ou les détenteurs de droits externes. La reproduction d'images dans des publications imprimées ou en ligne ainsi que sur des canaux de médias sociaux ou des sites web n'est autorisée qu'avec l'accord préalable des détenteurs des droits. [En savoir plus](#)

### **Terms of use**

The ETH Library is the provider of the digitised journals. It does not own any copyrights to the journals and is not responsible for their content. The rights usually lie with the publishers or the external rights holders. Publishing images in print and online publications, as well as on social media channels or websites, is only permitted with the prior consent of the rights holders. [Find out more](#)

**Download PDF:** 12.01.2026

**ETH-Bibliothek Zürich, E-Periodica, <https://www.e-periodica.ch>**

# PHYSIOACTIVE

+ Neurorehabilitation  
La neuroréducation  
*La neuroriabilitazione*

2/2016

April  
Avril  
Aprile

## GESUNDHEIT

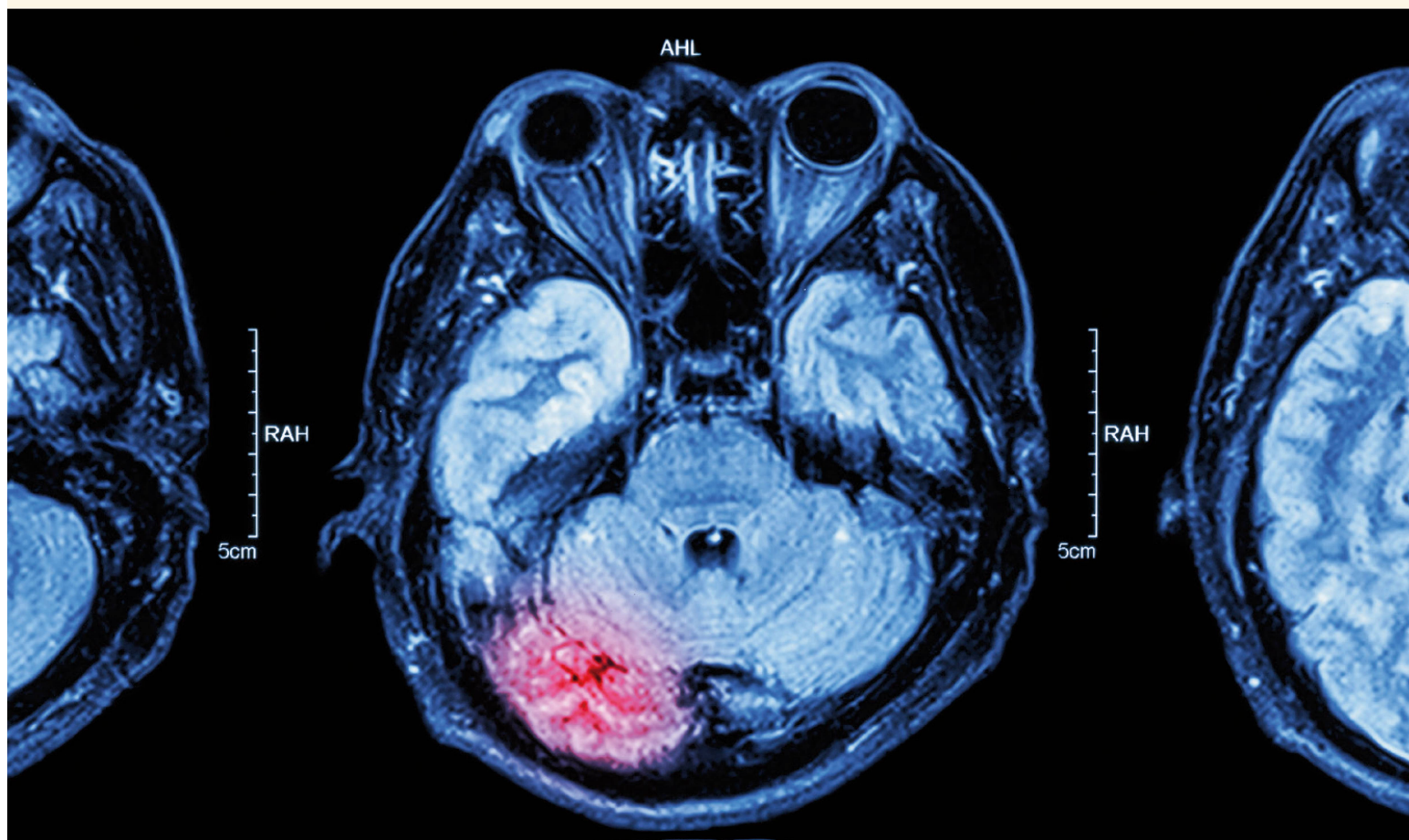
Virtuelle Realität  
in der Reha-  
bilitationspraxis

## FORMATION

Les rôles élargis  
en physiothérapie  
et en rééducation

## ASSOCIAZIONE

20 anni del gruppo  
fisioterapico specia-  
lizzato in geriatria



# Entdecken Sie das Geheimnis einer guten Nacht: das Liforma Federelement

**Hightech in Natur** – Das Liforma Federelement besteht aus je 40 flexiblen Trimellen auf zwei Ebenen – die obere federt, die untere stützt. Die Naturlatexholme dazwischen sorgen dafür, dass die beiden Ebenen miteinander kommunizieren und sich Ihrem Körper optimal anpassen. Ein cleveres System mit nur einem Ziel: den besten Schlaf, den Sie je hatten.

Weitere Informationen unter: [www.huesler-nest.ch](http://www.huesler-nest.ch)

**HÜSLER  
NEST™**

Das original Schweizer Naturbett.