

Zeitschrift: Patrimoine fribourgeois = Freiburger Kulturgüter
Herausgeber: Service des biens culturels du canton de Fribourg = Amt für Kulturgüter des Kantons Freiburg
Band: - (2003)
Heft: 15

Rubrik: Abréviations = Abkürzungen

Nutzungsbedingungen

Die ETH-Bibliothek ist die Anbieterin der digitalisierten Zeitschriften auf E-Periodica. Sie besitzt keine Urheberrechte an den Zeitschriften und ist nicht verantwortlich für deren Inhalte. Die Rechte liegen in der Regel bei den Herausgebern beziehungsweise den externen Rechteinhabern. Das Veröffentlichen von Bildern in Print- und Online-Publikationen sowie auf Social Media-Kanälen oder Webseiten ist nur mit vorheriger Genehmigung der Rechteinhaber erlaubt. [Mehr erfahren](#)

Conditions d'utilisation

L'ETH Library est le fournisseur des revues numérisées. Elle ne détient aucun droit d'auteur sur les revues et n'est pas responsable de leur contenu. En règle générale, les droits sont détenus par les éditeurs ou les détenteurs de droits externes. La reproduction d'images dans des publications imprimées ou en ligne ainsi que sur des canaux de médias sociaux ou des sites web n'est autorisée qu'avec l'accord préalable des détenteurs des droits. [En savoir plus](#)

Terms of use

The ETH Library is the provider of the digitised journals. It does not own any copyrights to the journals and is not responsible for their content. The rights usually lie with the publishers or the external rights holders. Publishing images in print and online publications, as well as on social media channels or websites, is only permitted with the prior consent of the rights holders. [Find out more](#)

Download PDF: 11.02.2026

ETH-Bibliothek Zürich, E-Periodica, <https://www.e-periodica.ch>

ABRÉVIATIONS/ABKÜRZUNGEN

ACM = Archives de la construction moderne, Lausanne

AEF = Archives de l'Etat de Fribourg

AEvF = Archives de l'Evêché de Lausanne, Genève et Fribourg

AF = Annales fribourgeoises

ALS = Architektenlexikon der Schweiz, Basel/Boston/Berlin 1998

ANDEREGG 1979 = Jean-Pierre ANDEREGG, Die Bauernhäuser des Kantons Freiburg I / La maison paysanne fribourgeoise I, Basel 1979

ANDEREGG 2002 = Jean-Pierre ANDEREGG, Une histoire du paysage fribourgeois / Freiburger Kulturlandschaften, Fribourg 2002

AP = Archives paroissiales

APZ = Archives Pierre de Zurich, Barberêche

ASHF = Archives de la Société d'histoire du canton de Fribourg

BHV = Bibliothèque historique vaudoise

BzH = Beiträge zur Heimatkunde

CFMH = Commission fédérale des monuments historiques

CI = Cadastre incendie

CMG = Cahiers du Musée grüérien

DBAS = Dictionnaire biographique de l'art suisse, 2 vol., Zurich 1998

DELLION = Apollinaire DELLION, Dictionnaire historique, statistique des paroisses catholiques du canton de Fribourg, 12 vol., Fribourg 1884-1902

DHBS = Dictionnaire historique et biographique de la Suisse, 8 vol., Neuchâtel 1921-1934

FG = Freiburger Geschichtsblätter

FUCHS/RAEMY = [Henri FUCHS], Chronique fribourgeoise du dix-septième siècle, publiée, traduite du latin, annotée et augmentée de précis historiques par Héliodore Raemy de Bertigny, Fribourg 1852

HELVETIA SACRA = Helvetia Sacra, Bern/Basel/Frankfurt am Main 1972s.

HCF = Histoire du canton de Fribourg, 2 vol., Fribourg 1981

IAS = Indicateur d'antiquités suisses

IPR = Inventaire du patrimoine religieux

JEAN-RICHARD 1978 = Pierrette JEAN-RICHARD, L'œuvre gravé de François Boucher dans la collection Edmond de Rothschild. Musée du Louvre. Cabinet des Dessins (Inventaire général des gravures, Ecole française I), Paris 1978

LEXER = Matthias LEXER, Mittelhochdeutsches Handwörterbuch, 3 Bde, Leipzig 1872-1878

MAHF = Musée d'art et d'histoire de Fribourg (le cas échéant Archives MAHF)

MAH = Les monuments d'art et d'histoire de la Suisse

MDR = Mémoires et documents publiés par la Société d'histoire de la Suisse romande

NEF = Nouvelles Etrennes fribourgeoises

n.s. = nouvelle série

PCC = Protocole du Conseil communal

PF = Patrimoine fribourgeois

RBCI = Recensement des biens culturels immeubles

RP = Registre de paroisse

RPR = Recensement du patrimoine religieux

RM = Ratsmanuale / Manuaux du Conseil

RN = Registres de notaires / Notariatsregister

SBC = Service des biens culturels, Fribourg (le cas échéant Archives SBC)

SI = Schweizerisches Idiotikon. Wörterbuch der schweizerdeutschen Sprache, Frauenfeld 1881s.

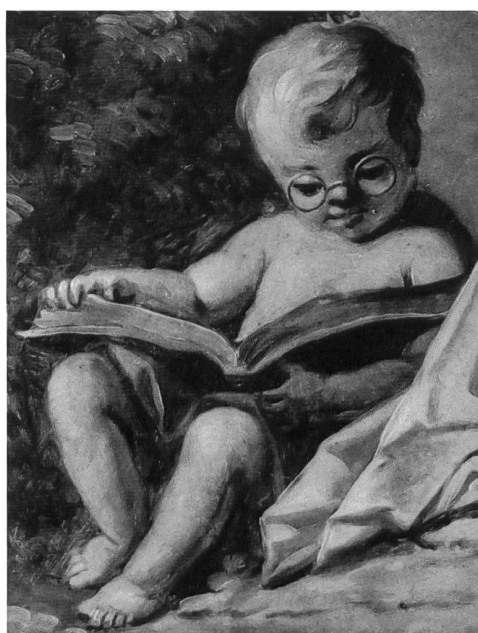
SKL = Schweizerisches Künstler-Lexikon, hg. von Carl Brun, 3 Bde. und Supplement, Frauenfeld 1905-1917

StAF = Staatsarchiv Freiburg

STRUB, MAH FR I-III = Marcel STRUB, Les monuments d'art et d'histoire du canton de Fribourg. La ville de Fribourg, 3 vol., Bâle 1956-1964

WAEBER/SCHUWEY = Louis WAEBER, Aloys SCHUWEY, Eglises et chapelles du canton de Fribourg, Fribourg 1957

DE ZURICH 1928 = Pierre de ZURICH, La Maison bourgeoise en Suisse XX. Le canton de Fribourg sous l'Ancien Régime, Zurich/Leipzig 1928



Dos de couverture

Gottfried Locher, Le Toucher, dessus-de-porte du grand salon de l'ancienne maison Reyff de Cugy, Grand-Rue 14 à Fribourg, entre 1759 et 1761 environ; cadre en stuc de Johann Jakob et Franz Joseph Moosbrugger.

Gottfried Locher, La Vue et l'Astronomie (détail), dessus-de cheminée du grand salon de l'ancienne maison Reyff de Cugy, Grand-Rue 14 à Fribourg.

PATRIMOINE FRIBOURGEOIS

REVUE DU SERVICE DES BIENS CULTURELS / ZEITSCHRIFT DES AMTES FÜR KULTURGÜTER

DAS LANDGUT SONNENBERG BEI RECHTHALTEN

LA CHAPELLE DE MONTBAN À FARVAGNY

LE SALON ROCOCO DE L'ANCIENNE MAISON REYFF DE CUGY À FRIBOURG

BOIS MURAT, UN JARDIN D'ACHILLE DUCHÊNE À CORMINBŒUF ET MATRAN

LES VITRAUX 1900 DU CAFÉ «A LA VIENNOISE» À BULLE

DAS STELLWERK IM BAHNHOF KERZERS

L'ÉGLISE D'ORSONNENS, SON DÉCOR ET SA RESTAURATION

TRANSFORMATION D'UNE GRANGE À GRANDVILLARD



FREIBURGER KULTURGÜTER