

Zeitschrift: Le pays du dimanche
Herausgeber: Le pays du dimanche
Band: [6] (1903)
Heft: 30

Artikel: Les îles du Frioul, à Marseille
Autor: [s.n.]
DOI: <https://doi.org/10.5169/seals-253068>

Nutzungsbedingungen

Die ETH-Bibliothek ist die Anbieterin der digitalisierten Zeitschriften auf E-Periodica. Sie besitzt keine Urheberrechte an den Zeitschriften und ist nicht verantwortlich für deren Inhalte. Die Rechte liegen in der Regel bei den Herausgebern beziehungsweise den externen Rechteinhabern. Das Veröffentlichen von Bildern in Print- und Online-Publikationen sowie auf Social Media-Kanälen oder Webseiten ist nur mit vorheriger Genehmigung der Rechteinhaber erlaubt. [Mehr erfahren](#)

Conditions d'utilisation

L'ETH Library est le fournisseur des revues numérisées. Elle ne détient aucun droit d'auteur sur les revues et n'est pas responsable de leur contenu. En règle générale, les droits sont détenus par les éditeurs ou les détenteurs de droits externes. La reproduction d'images dans des publications imprimées ou en ligne ainsi que sur des canaux de médias sociaux ou des sites web n'est autorisée qu'avec l'accord préalable des détenteurs des droits. [En savoir plus](#)

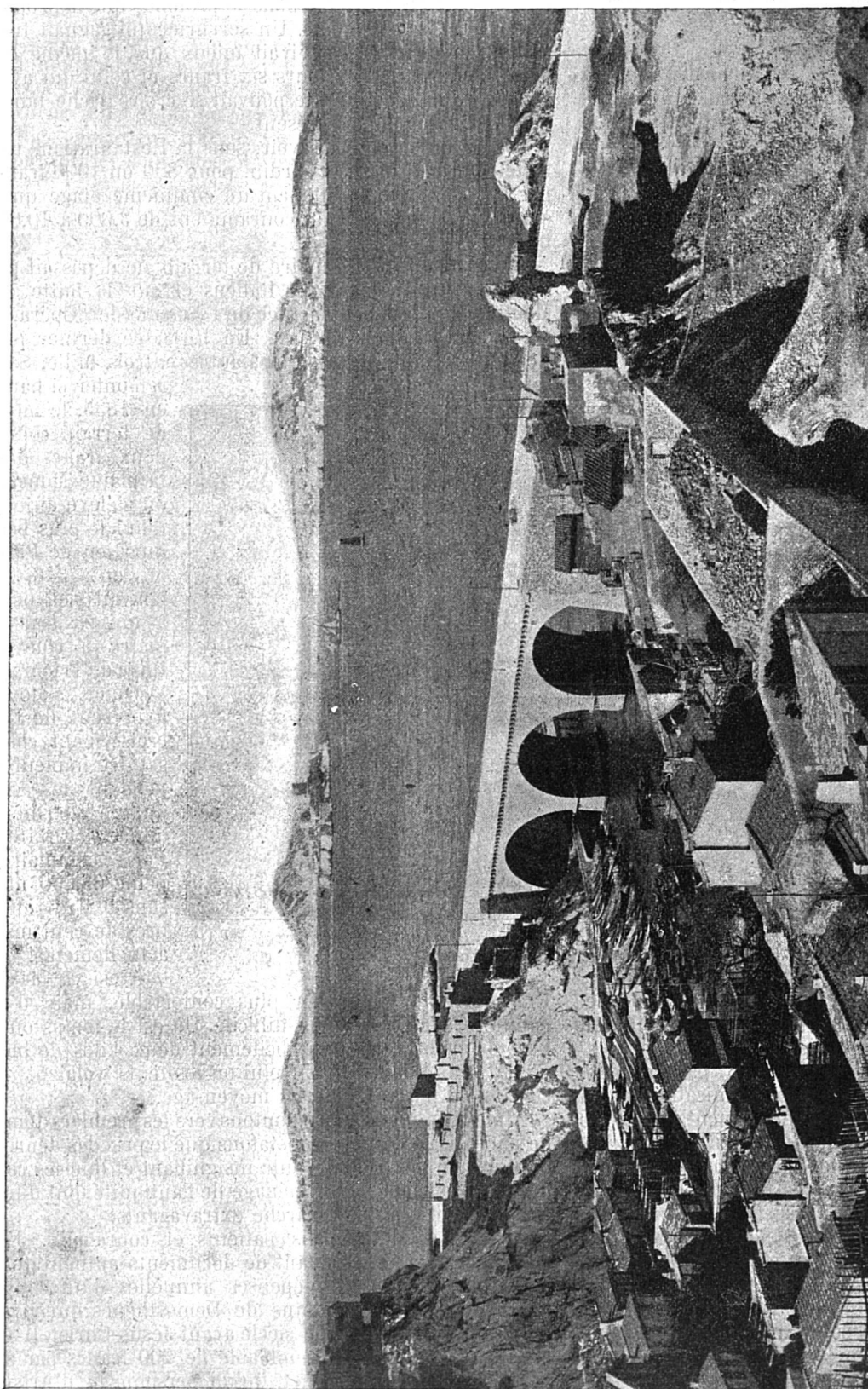
Terms of use

The ETH Library is the provider of the digitised journals. It does not own any copyrights to the journals and is not responsible for their content. The rights usually lie with the publishers or the external rights holders. Publishing images in print and online publications, as well as on social media channels or websites, is only permitted with the prior consent of the rights holders. [Find out more](#)

Download PDF: 13.01.2026

ETH-Bibliothek Zürich, E-Periodica, <https://www.e-periodica.ch>

Les îles du Frioul, à Marseille



On peut comprendre dans les ports de Marseille les deux ports du Frioul, celui de Pomègue et celui de Ratonneau, où se trouve la Quarantaine et le Lazaret, qui est aussi un port de relâche et de refuge. C'est au Lazaret du Frioul, au seuil de la mer, que Marseille met en observation les navires contaminés de maladies contagieuses comme la peste, par exemple.

Les îles d'If, de Pomègues et de Ratonneau font des taches blanches sur l'azur méditerranéen. C'est sur le versant de l'île de Ratonneau que s'élève le lazaret.

Trois pavillons, un hôpital, une chapelle et des cantines composent ce caravansérail sanitaire sur lequel l'Europe a les yeux et vers le moindre bruit duquel elle tend l'oreille.

Le Frioul a 4 grandes étuves avec un orifice hermétiquement fermé où serpentent des tubes de vapeur à 145 degrés. Le linge et les effets y pénètrent sur un chariot et y restent un quart d'heure.

Trois catégories de navires doivent se rendre au Frioul. Ceux venant sans malades d'un port contaminé. 5 jours pour le choléra, 7 jours pour la peste et 9 jours pour la fièvre jaune. Passagers et marchandises ne sont renvoyés que désinfectés.

Les navires qui dans la traversée ont eu des malades, attendent de 5 à 9 jours ; les passagers sont isolés et surveillés à bord.

Enfin, les navires qui ont encore des malades en arrivant dans les eaux de Marseille. Les navires sont retenus et les passagers soumis à des désinfections répétées.

C'est dans les environs des îles du Frioul qu'eut lieu le 8 juin une catastrophe épouvantable, la collision de deux navires (*Le Liban* et *l'Insulaire*), coûtant la vie à 97 personnes.