

**Zeitschrift:** Pamphlet  
**Herausgeber:** Professur für Landschaftsarchitektur, Christophe Girot, ETH Zürich  
**Band:** - (2006)  
**Heft:** 7

**Artikel:** Waterscapes : neue Ansätze für die Schweizer Landschaft = Changes in the Swiss landscape  
**Autor:** Girot, Christophe / Marot, Sébastien / Ursprung, Philip  
**Kapitel:** Still water  
**DOI:** <https://doi.org/10.5169/seals-965639>

### **Nutzungsbedingungen**

Die ETH-Bibliothek ist die Anbieterin der digitalisierten Zeitschriften auf E-Periodica. Sie besitzt keine Urheberrechte an den Zeitschriften und ist nicht verantwortlich für deren Inhalte. Die Rechte liegen in der Regel bei den Herausgebern beziehungsweise den externen Rechteinhabern. Das Veröffentlichen von Bildern in Print- und Online-Publikationen sowie auf Social Media-Kanälen oder Webseiten ist nur mit vorheriger Genehmigung der Rechteinhaber erlaubt. [Mehr erfahren](#)

### **Conditions d'utilisation**

L'ETH Library est le fournisseur des revues numérisées. Elle ne détient aucun droit d'auteur sur les revues et n'est pas responsable de leur contenu. En règle générale, les droits sont détenus par les éditeurs ou les détenteurs de droits externes. La reproduction d'images dans des publications imprimées ou en ligne ainsi que sur des canaux de médias sociaux ou des sites web n'est autorisée qu'avec l'accord préalable des détenteurs des droits. [En savoir plus](#)

### **Terms of use**

The ETH Library is the provider of the digitised journals. It does not own any copyrights to the journals and is not responsible for their content. The rights usually lie with the publishers or the external rights holders. Publishing images in print and online publications, as well as on social media channels or websites, is only permitted with the prior consent of the rights holders. [Find out more](#)

**Download PDF:** 05.01.2026

**ETH-Bibliothek Zürich, E-Periodica, <https://www.e-periodica.ch>**

## STILL WATER

Isabelle Duner, Fiorenza Piraccini

Dieses Projekt thematisiert hauptsächlich das Wasser der Vieux Rhone. Es strukturiert die Landschaft durch eine Vielzahl von grossflächigen Rampen, die rechtwinklig zum östlichen Damm der Rhone verlaufen. Die Absicht ist hier, eine sinnvolle Abgrenzung zwischen Trockenzonen und Nasszonen zu errichten und es so dem Besucher zu ermöglichen, entlang von Kanälen und Becken verschiedenste Wasserarten und ihre Qualitäten zu erfahren – Grundwasser, Vieux Rhone, Grand Canal sowie Wasserläufe aus dem Entwässerungssystem. Die Rampen teilen die Vieux Rhone in fünf unterschiedliche Bereiche und führen den Wasserlauf zurück in ein mäandrierendes Bett. Zum See hin löst sich die Struktur auf und bildet so eine vielfältig erlebbare Seekante. Die neue Wasserlandschaft entsteht durch die Verbindung bestehender Bedingungen mit neuen topographischen Strukturen.

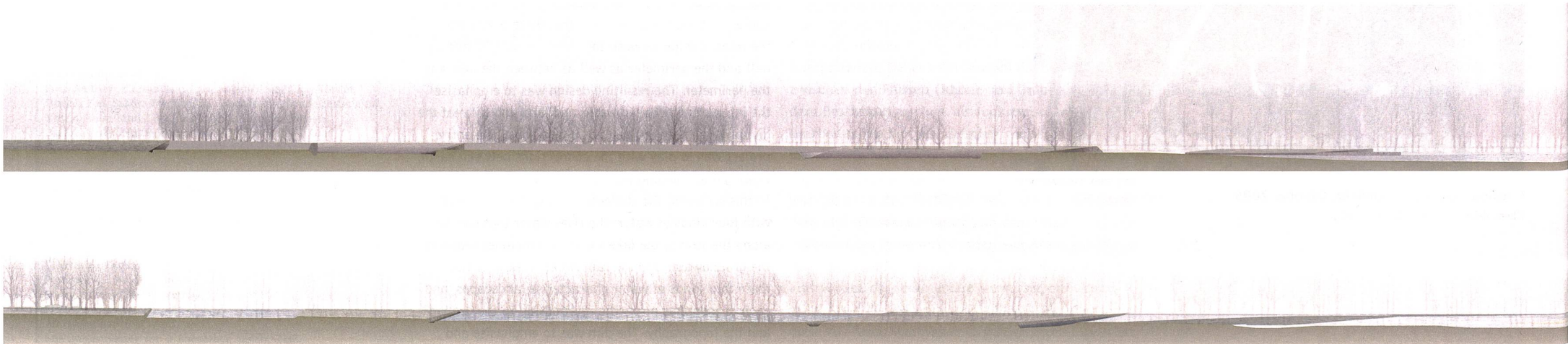
This project deals mainly with the water of the Vieux Rhone. It structures the landscape with many large ramps at right angles to the eastern dam of the Rhone. The purpose is to set up a suitable border between dry and wet zones, thus allowing visitors to experience different types of water and their qualities along the canals and pools: groundwater, Vieux Rhone, Grand Canal and the watercourses of the drainage system. The ramps divide up the Vieux Rhone into five different areas and direct the water flow back into a meandering riverbed. Towards the lake the structure dissolves, thus forming a lakeshore that users can experience in a variety of ways. The new waterscape comes about from connecting the existing conditions with new topographic structures.



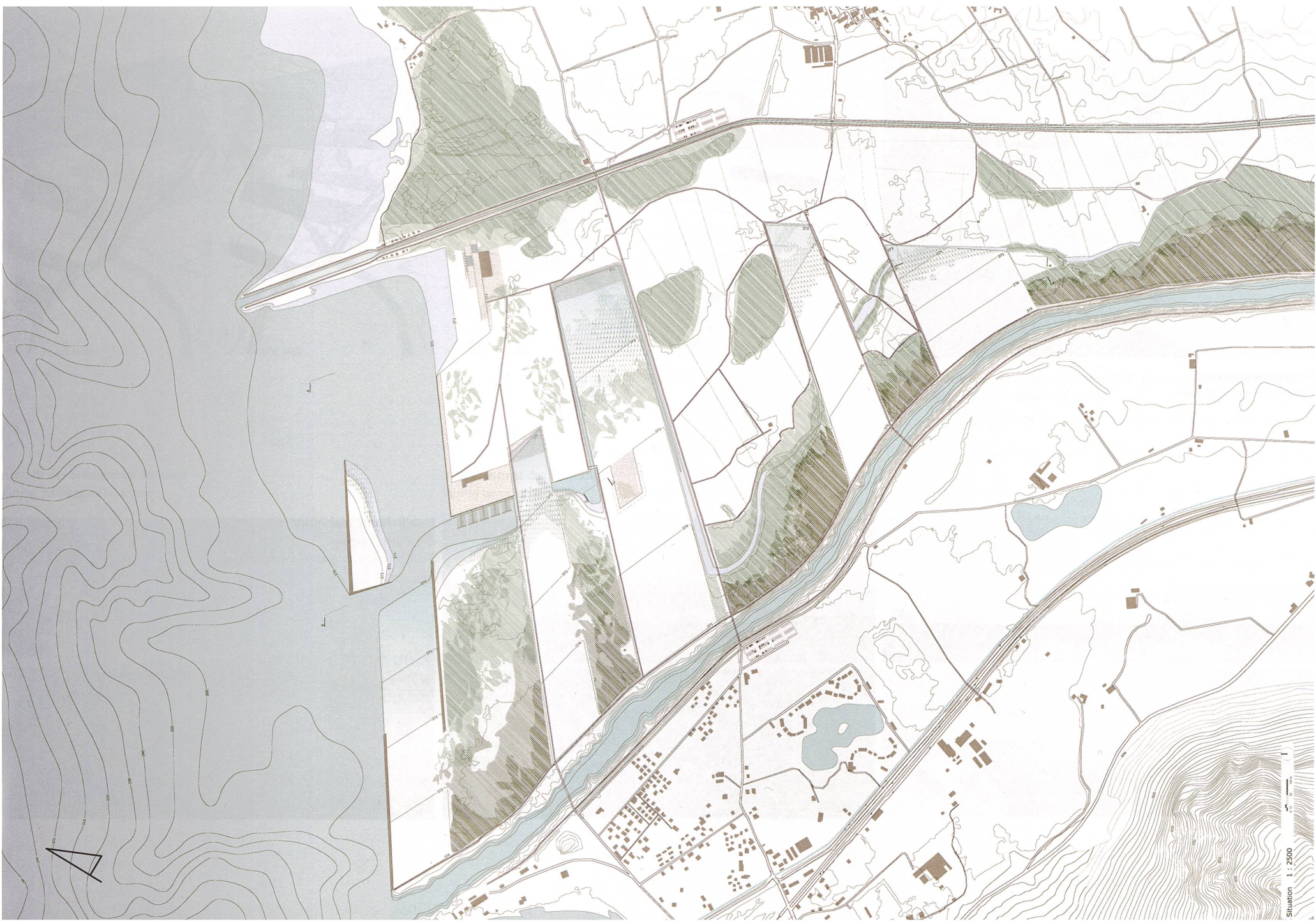
Erschliessungsdiagramm  
Site access diagram

Ost-West Schnitte durch das Projekt ▼  
East-West sections through the site

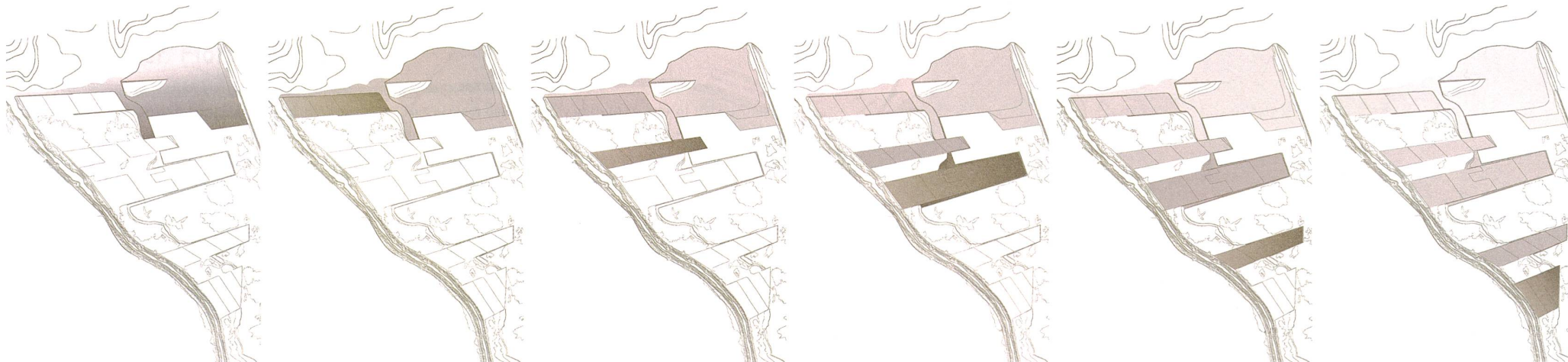
Situationsplan ►  
Site plan



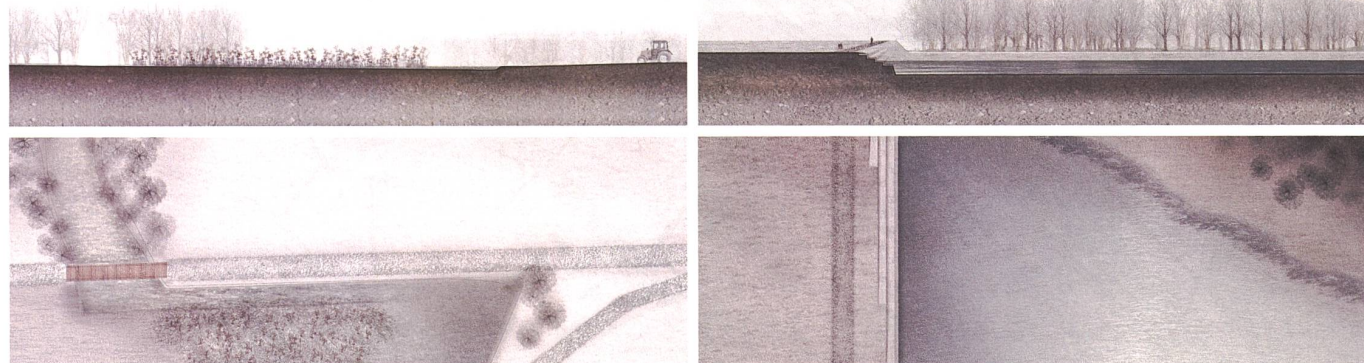








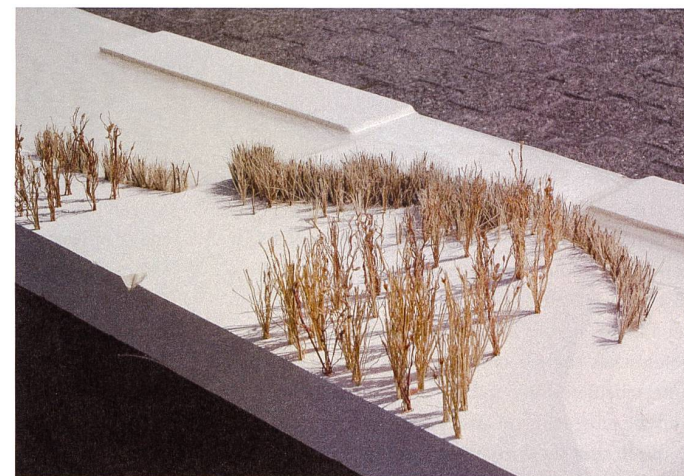
Bauprozessdiagramm  
Construction process diagrams



Detailschnitte und -pläne  
der Wasserkanten  
Detailed sections and plans of the watershores



Wasserstanddiagramme  
Water-level diagrams



Schlussmodell eines Detailausschnittes, CNC-gefräster Schaum, bearbeitet  
Final detailed model, CNC-milled foam, painted

Ansicht des Seeufers im Sommer  
View of the lakeshore in summer



Winteransicht des Projektes  
View of the project in winter

