

**Zeitschrift:** Pamphlet  
**Herausgeber:** Professur für Landschaftsarchitektur, Christophe Girot, ETH Zürich  
**Band:** - (2006)  
**Heft:** 7

**Artikel:** Waterscapes : neue Ansätze für die Schweizer Landschaft = Changes in the Swiss landscape  
**Autor:** Girot, Christophe / Marot, Sébastien / Ursprung, Philip  
**Kapitel:** Wasserpuzzle  
**DOI:** <https://doi.org/10.5169/seals-965639>

### **Nutzungsbedingungen**

Die ETH-Bibliothek ist die Anbieterin der digitalisierten Zeitschriften auf E-Periodica. Sie besitzt keine Urheberrechte an den Zeitschriften und ist nicht verantwortlich für deren Inhalte. Die Rechte liegen in der Regel bei den Herausgebern beziehungsweise den externen Rechteinhabern. Das Veröffentlichen von Bildern in Print- und Online-Publikationen sowie auf Social Media-Kanälen oder Webseiten ist nur mit vorheriger Genehmigung der Rechteinhaber erlaubt. [Mehr erfahren](#)

### **Conditions d'utilisation**

L'ETH Library est le fournisseur des revues numérisées. Elle ne détient aucun droit d'auteur sur les revues et n'est pas responsable de leur contenu. En règle générale, les droits sont détenus par les éditeurs ou les détenteurs de droits externes. La reproduction d'images dans des publications imprimées ou en ligne ainsi que sur des canaux de médias sociaux ou des sites web n'est autorisée qu'avec l'accord préalable des détenteurs des droits. [En savoir plus](#)

### **Terms of use**

The ETH Library is the provider of the digitised journals. It does not own any copyrights to the journals and is not responsible for their content. The rights usually lie with the publishers or the external rights holders. Publishing images in print and online publications, as well as on social media channels or websites, is only permitted with the prior consent of the rights holders. [Find out more](#)

**Download PDF:** 12.01.2026

**ETH-Bibliothek Zürich, E-Periodica, <https://www.e-periodica.ch>**

# WASSERPUZZLE

Roman Scherrer, Paul Majerus

Das Projekt schlägt eine einheitliche Typologie einer physischen und visuellen Verbindung zwischen Stadt, Bearbeitungsgebiet, Fluss und Berg vor. Ein subtiles Zusammenspiel von unterschiedlich geneigten Flächen zwingt den Rhein dazu, je nach deren Neigungswinkel seine Intensität zu variieren. Das Gebiet wird mittels eines Entwässerungssystems strukturiert, das sich von der Stadt zum gegenüber liegenden Abhang zieht. Die entlang dieser Linien wachsende Feuchtvegetation definiert präzise Räume, innerhalb deren sich die Stadt künftig kontrolliert entwickeln kann. Die Linien sind Bindeglied zwischen der Stadt und dem Rossboden. Das Wasser ist nicht länger ein unzugängliches und verstecktes Objekt, sondern ein starkes Element in der urbanen Planung.

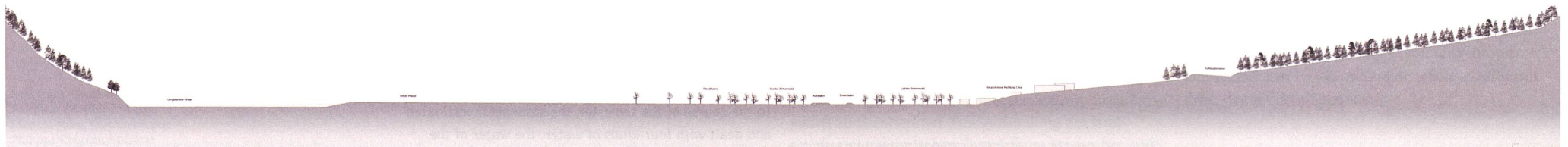
The project proposes a unified typology for the physical and visual relationship between the city, the site, the river and the mountain. A subtle play of different gradients causes the Rhine to vary in intensity depending on the steepness of the banks. The site is structured by a drainage system extending from the city on the slope opposite to the river. The specific wetland vegetation that can grow along this network defines precise spaces in which controlled urban expansion can develop in future.

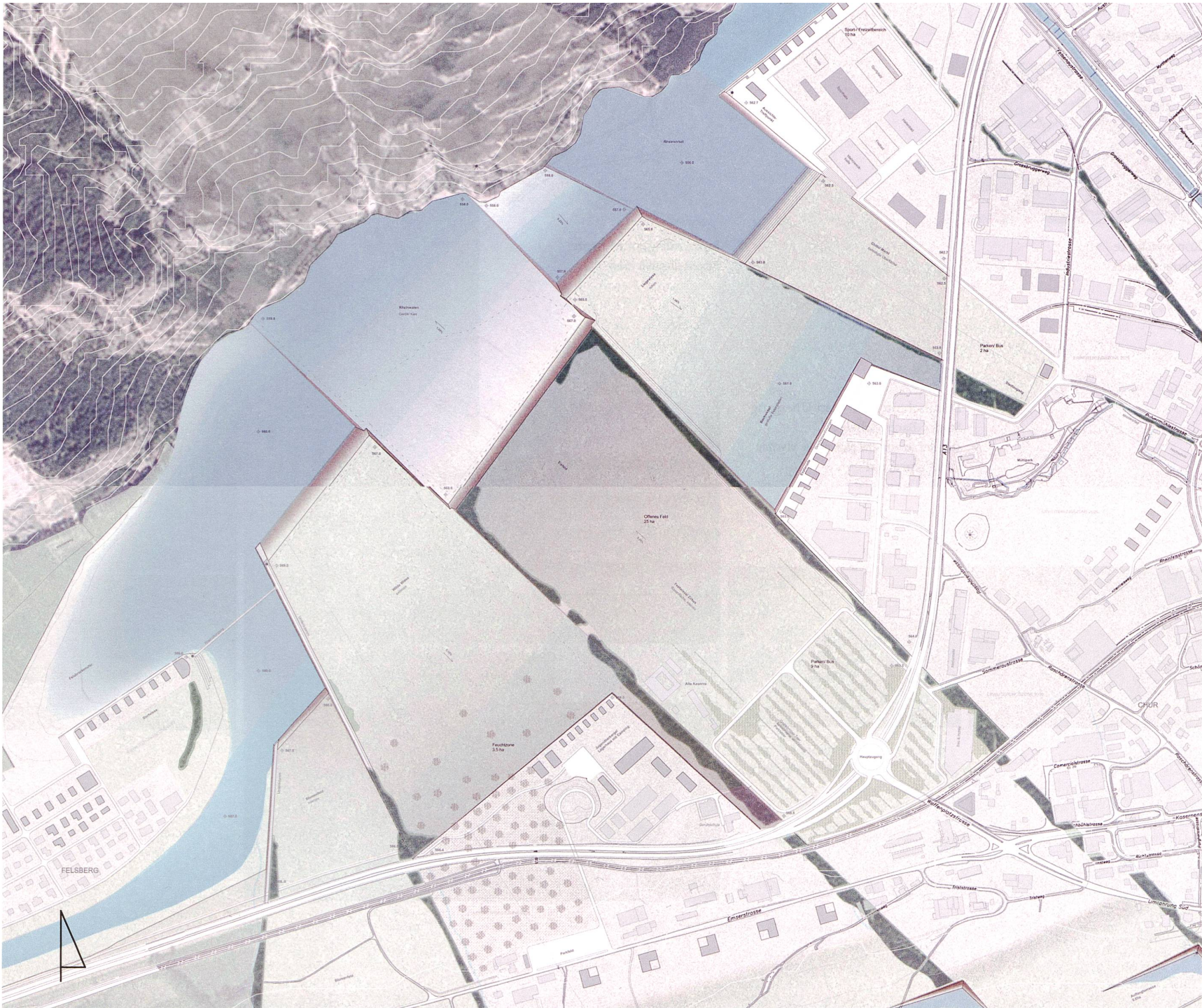
The lines of this network form a link between the city and the Rossboden site. The water is no longer inaccessible and hidden but becomes a powerful element in urban planning.

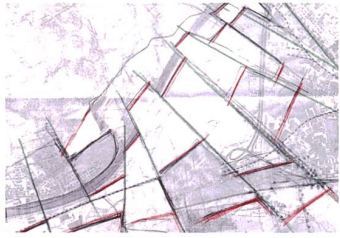


Winteransicht von der Liegewiese und 'Bachwirbel' in Richtung Stadt  
Winter view from the Big Lawn and 'Stream curl' towards the city

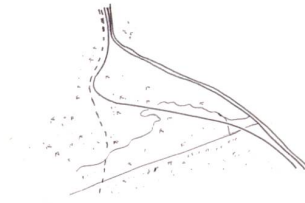
Querschnitt durch das Tal  
Cross-section through the valley







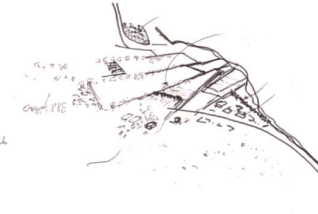
Konzeptskizze  
Conceptual sketch



Prozessdiagramm heute  
Process diagram today



2010

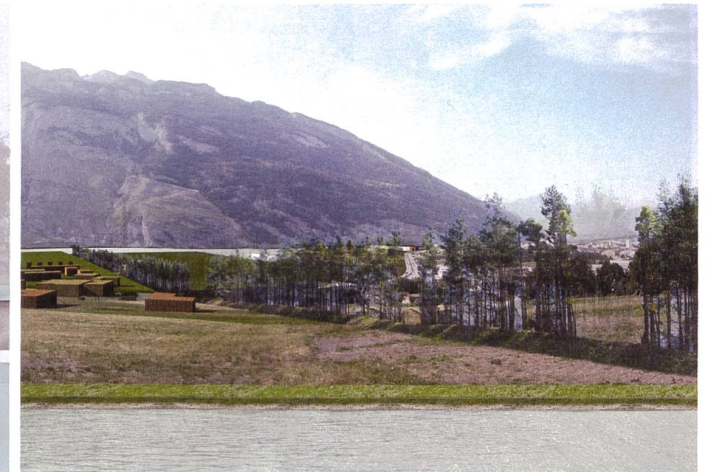


2015



2020

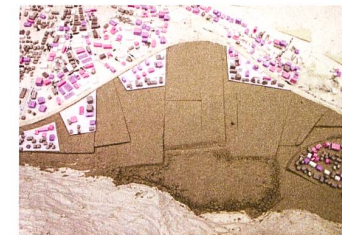
Detailschnitt und -plan Übergang  
Stadt/«Bachwirbel»  
Detailed section and plan of the junction  
City / 'Stream curl'



Blick von einem Auffangbecken  
Richtung Norden  
View from a retention basin, looking North



Schlussmodell der Situation, CNC-gefrästes MDF-Holz  
Final site model, CNC-milled wood



Arbeitsmodell, Sand  
Intermediate study model, sand