

Zeitschrift: Parkinson : das Magazin von Parkinson Schweiz = le magazine de Parkinson Suisse = la rivista di Parkinson Svizzera

Herausgeber: Parkinson Schweiz

Band: - (2022)

Heft: 145: Essen mit Genuss = Manger avec plaisir = Mangiare con gusto

Rubrik: Astuces pour le quotidien

Nutzungsbedingungen

Die ETH-Bibliothek ist die Anbieterin der digitalisierten Zeitschriften auf E-Periodica. Sie besitzt keine Urheberrechte an den Zeitschriften und ist nicht verantwortlich für deren Inhalte. Die Rechte liegen in der Regel bei den Herausgebern beziehungsweise den externen Rechteinhabern. Das Veröffentlichen von Bildern in Print- und Online-Publikationen sowie auf Social Media-Kanälen oder Webseiten ist nur mit vorheriger Genehmigung der Rechteinhaber erlaubt. [Mehr erfahren](#)

Conditions d'utilisation

L'ETH Library est le fournisseur des revues numérisées. Elle ne détient aucun droit d'auteur sur les revues et n'est pas responsable de leur contenu. En règle générale, les droits sont détenus par les éditeurs ou les détenteurs de droits externes. La reproduction d'images dans des publications imprimées ou en ligne ainsi que sur des canaux de médias sociaux ou des sites web n'est autorisée qu'avec l'accord préalable des détenteurs des droits. [En savoir plus](#)

Terms of use

The ETH Library is the provider of the digitised journals. It does not own any copyrights to the journals and is not responsible for their content. The rights usually lie with the publishers or the external rights holders. Publishing images in print and online publications, as well as on social media channels or websites, is only permitted with the prior consent of the rights holders. [Find out more](#)

Download PDF: 10.01.2026

ETH-Bibliothek Zürich, E-Periodica, <https://www.e-periodica.ch>

L'admission en institution



Photo: mäd.

Roselyse Salamin

Conseillère sociale, lic. ès sciences sociales et pédagogiques. Spécialiste en assurances sociales BF. Conseil social et formation. 021 729 99 23

« Mon époux et moi-même vivons depuis douze ans avec sa maladie de Parkinson. Ces derniers mois, la charge qui pèse sur mes épaules est devenue si lourde que nous avons pris la difficile décision de ne plus repousser son placement en home médicalisé. À présent, nous nous demandons comment trouver l'établissement adéquat ».

Lors du choix de l'institution, il est judicieux de se poser les questions suivantes.

Quelle distance sépare le domicile de l'établissement médico-social ? Ce dernier est-il bien desservi par les transports publics ?

Ces questions sont essentielles si vous prévoyez de tenir régulièrement compagnie à votre époux. L'accessibilité joue également un rôle majeur pour les ami(e)s ou les collègues qui souhaitent lui rendre visite.

Le personnel de l'établissement dispose-t-il de connaissances relatives aux soins du Parkinson ?

Nombreux sont les proches qui craignent que le personnel infirmier commette des erreurs. Les compétences en matière de soins des parkinsonien(ne)s sont effectivement importantes. Néanmoins, au-

cun home médicalisé ne peut offrir une prise en charge aussi personnalisée qu'au domicile.

Peut-on s'assurer que le plan de médication, souvent complexe, soit respecté ?

Il est crucial que le personnel soignant ait conscience de l'importance de la prise ponctuelle des médicaments antiparkinsoniens. Les conséquences de la négligence sont désastreuses pour les personnes concernées.

En tant que conjointe, puis-je assumer des responsabilités à temps partiel ?

Vous pourriez par exemple quitter le home pour faire une excursion intéressante avec votre époux pendant quelques heures, voire passer un week-end avec lui « à la maison ».

Roselyse Salamin

Parkinson Suisse organise des formations continues pour le personnel infirmier des homes. **Pour en savoir plus, consultez :** www.parkinson.ch/fr/maladie-de-parkinson/pour-les-professionnels

Une petite clé USB bien pratique

Branché sur l'ordinateur, l'outil de compensation des tremblements (TKT) neutralise efficacement les saccades de la main et optimise l'utilisation de la souris. Doté d'un filtre spécial, il corrige les déviations dues aux tremblements parkinsoniens et stabilise le curseur : les mouvements de la souris sont continus et fluides. TKT filtre aussi de manière fiable les doubles clics involontaires. Il aide ainsi les personnes présentant des tremblements de la main à contrôler plus facilement une souris d'ordinateur.

Créé par l'Association allemande de la maladie de Parkinson, TKT ne requiert aucune installation. Il suffit de connecter la clé USB pour l'utiliser. Il est compatible avec Windows 7 et 10.

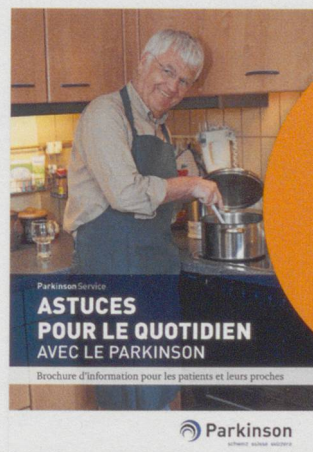


**Membres
CHF 30.-**

**Non-membres
CHF 35.-**

Astuces pour le quotidien avec le Parkinson

La vie lance quotidiennement davantage de défis aux parkinsonien(ne)s. Dans la brochure de 32 pages *Astuces pour le quotidien avec le Parkinson*, l'auteure Kiki Hofer, ergothérapeute à Coire, montre comment les personnes concernées peuvent gérer leur quotidien plus facilement, grâce à une organisation ingénieuse du domicile, en utilisant des moyens auxiliaires et en appliquant des trucs et astuces éprouvés.



**50 % de réduction
jusqu'à la fin du mois
de juin**

**Membres
CHF 4.50 au lieu
de CHF 9.-**

**Non-membres CHF 7.-
au lieu de CHF 14.-**

Disponible auprès de :

Parkinson Suisse, 043 277 20 77, info@parkinson.ch, www.parkinson.ch/fr