

Zeitschrift: Parkinson : das Magazin von Parkinson Schweiz = le magazine de Parkinson Suisse = la rivista di Parkinson Svizzera

Herausgeber: Parkinson Schweiz

Band: - (2020)

Heft: 137: Parkinson und körperliche Bewegung = Parkinson et activité physique = Parkinson e attività fisica

Artikel: Changement au sein de la direction

Autor: Zwahlen, Elmar

DOI: <https://doi.org/10.5169/seals-1034829>

Nutzungsbedingungen

Die ETH-Bibliothek ist die Anbieterin der digitalisierten Zeitschriften auf E-Periodica. Sie besitzt keine Urheberrechte an den Zeitschriften und ist nicht verantwortlich für deren Inhalte. Die Rechte liegen in der Regel bei den Herausgebern beziehungsweise den externen Rechteinhabern. Das Veröffentlichen von Bildern in Print- und Online-Publikationen sowie auf Social Media-Kanälen oder Webseiten ist nur mit vorheriger Genehmigung der Rechteinhaber erlaubt. [Mehr erfahren](#)

Conditions d'utilisation

L'ETH Library est le fournisseur des revues numérisées. Elle ne détient aucun droit d'auteur sur les revues et n'est pas responsable de leur contenu. En règle générale, les droits sont détenus par les éditeurs ou les détenteurs de droits externes. La reproduction d'images dans des publications imprimées ou en ligne ainsi que sur des canaux de médias sociaux ou des sites web n'est autorisée qu'avec l'accord préalable des détenteurs des droits. [En savoir plus](#)

Terms of use

The ETH Library is the provider of the digitised journals. It does not own any copyrights to the journals and is not responsible for their content. The rights usually lie with the publishers or the external rights holders. Publishing images in print and online publications, as well as on social media channels or websites, is only permitted with the prior consent of the rights holders. [Find out more](#)

Download PDF: 12.01.2026

ETH-Bibliothek Zürich, E-Periodica, <https://www.e-periodica.ch>

Changement au sein de la direction

Au début du mois d'août, l'ancienne directrice d'Epi Suisse Susann Egli prendra les rênes de Parkinson Suisse. Peter Franken assurera l'intérim jusqu'à son entrée en fonction.

« Je me réjouis de développer et d'enrichir les services professionnels de l'association afin de répondre le mieux possible aux besoins des personnes atteintes de la maladie de Parkinson et de leurs proches. » Susann Egli

Parkinson Suisse est en pleine évolution. Quatre nouveaux membres du comité ont été élus lors de l'assemblée générale 2019. Elmar Zwahlen, expert diplômé en gestion hospitalière, a notamment accédé au poste de président (cf. Magazine 134).

C'est désormais au tour du siège d'Egg de subir un changement. Notre directrice, Carmen Stenico, nous quitte et sera prochainement remplacée par Peter Franken, l'ancien directeur de Parkinson Suisse, qui assurera l'intérim jusqu'à la fin du mois de juillet. Début août, Susann Egli prendra ensuite les rênes de notre association.

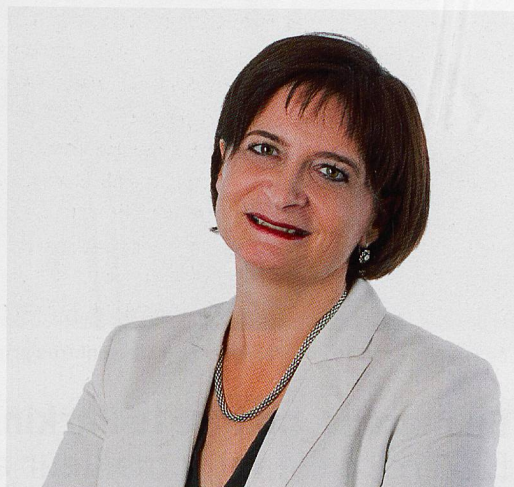
Directrice d'Epi Suisse de 2010 à 2016, elle travaille actuellement en qualité de cheffe du département Prestations de services Suisse alémanique pour Pro Infirmis, organisation dont elle est membre de la direction. Elle a hâte de prendre à bras-le-corps sa mission auprès de Parkinson Suisse. « Je me réjouis de développer et d'enrichir les services professionnels de l'association afin de répondre le mieux possible aux besoins des personnes atteintes de la maladie de Parkinson et de leurs proches. »

Elmar Zwahlen

La Direction de Parkinson Suisse



Par intérim
Peter Franken



À partir du 1^{er} août
Susann Egli