

**Zeitschrift:** Parkinson : das Magazin von Parkinson Schweiz = le magazine de Parkinson Suisse = la rivista di Parkinson Svizzera

**Herausgeber:** Parkinson Schweiz

**Band:** - (2019)

**Heft:** 134: Umfeld : interdisziplinäre Unterstützung = Entourage : soutien interdisciplinaire = Entourage : sostegno interdisciplinare

**Rubrik:** Consulenza sulla cura e gli aspetti sociali

### **Nutzungsbedingungen**

Die ETH-Bibliothek ist die Anbieterin der digitalisierten Zeitschriften auf E-Periodica. Sie besitzt keine Urheberrechte an den Zeitschriften und ist nicht verantwortlich für deren Inhalte. Die Rechte liegen in der Regel bei den Herausgebern beziehungsweise den externen Rechteinhabern. Das Veröffentlichen von Bildern in Print- und Online-Publikationen sowie auf Social Media-Kanälen oder Webseiten ist nur mit vorheriger Genehmigung der Rechteinhaber erlaubt. [Mehr erfahren](#)

### **Conditions d'utilisation**

L'ETH Library est le fournisseur des revues numérisées. Elle ne détient aucun droit d'auteur sur les revues et n'est pas responsable de leur contenu. En règle générale, les droits sont détenus par les éditeurs ou les détenteurs de droits externes. La reproduction d'images dans des publications imprimées ou en ligne ainsi que sur des canaux de médias sociaux ou des sites web n'est autorisée qu'avec l'accord préalable des détenteurs des droits. [En savoir plus](#)

### **Terms of use**

The ETH Library is the provider of the digitised journals. It does not own any copyrights to the journals and is not responsible for their content. The rights usually lie with the publishers or the external rights holders. Publishing images in print and online publications, as well as on social media channels or websites, is only permitted with the prior consent of the rights holders. [Find out more](#)

**Download PDF:** 11.01.2026

**ETH-Bibliothek Zürich, E-Periodica, <https://www.e-periodica.ch>**



# Consulenza in lingua italiana

**Le offerte di Parkinson Svizzera sono finalizzate a preservare e migliorare la qualità di vita dei parkinsoniani e dei loro congiunti – ciò vale anche per la consulenza vertente sulla cura e sugli aspetti sociali.**

Oltre a ripercuotersi sulla salute delle persone colpite, la malattia di Parkinson influisce sulla loro situazione familiare e finanziaria. Bisogna cercare nuove soluzioni.

Kilian Hefti, operatore sociale SUP, è la persona di riferimento per tutte le domande riguardanti temi quali la richiesta dell'assegno per grandi invalidi, il Parkinson sul posto di lavoro e il fardello che grava sui congiunti. Nell'ambito delle consulenze si parla anche delle ripercussioni dei sintomi sulla convivenza. Man mano che la malattia progredisce, aumenta pure il coinvolgimento dei familiari, che si fanno carico di sempre più compiti. Occorre trovare delle possibilità di sgravio. Durante il colloquio si analizza il caso individuale. Se necessario, si stabilisce il contatto con servizi specializzati.

Inoltre si chiarisce come può essere finanziata la forma di sgravio scelta. Elisabeth Ostler, infermiera diplomata SSS e Parkinson nurse, dà consigli sulla cura e la gestione della vita quotidiana, fornendo suggerimenti riguardanti la salivazione, i problemi vescicali, l'alimentazione, la deglutizione, i blocchi motori o i problemi notturni. In aggiunta a ciò, quattro volte all'anno il servizio Parkinsonfon offre l'opportunità di mettersi in contatto telefonico con un neurologo per porgli domande di natura medica.

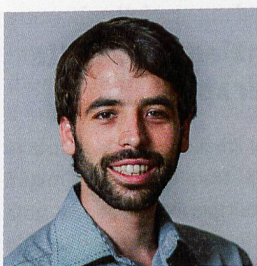
Nei gruppi di auto-aiuto, i parkinsoniani e i loro familiari trovano i consigli e il sostegno di persone che stanno vivendo la stessa situazione. Kate Ercegovich, Referente dell'Ufficio Svizzera italiana, vi informa sui gruppi di auto-aiuto Parkinson.

*Kilian Hefti, Elisabeth Ostler*

## Informazioni e consulenza in italiano

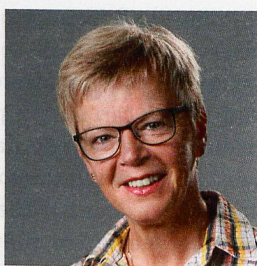
Consulenza sociale	Kilian Hefti	043 277 20 68
Consulenza sulla cura	Elisabeth Ostler	043 277 20 69
Ufficio Ticino	Kate Ercegovich	091 755 12 00
Parkinfon 21.8, 20.11		0800 803020

## Team per la consulenza in italiano



### Kilian Hefti

Operatore sociale SUP Consulenza e formazione  
Tel. diretto: 043 277 20 68  
kilian.hefti@parkinson.ch



### Elisabeth Ostler

Infermiera diplomata SSS Resp. Cura, formazione continua  
Tel. diretto: 043 277 20 69  
elisabeth.ostler@parkinson.ch

## In ricordo di Angelika Rimoldi-Stahl

Chi segue Parkinson Svizzera avrà notato l'esistenza di un fondo specifico denominato «fondo della Svizzera italiana». Questo capitale, che è nato con il versamento di oltre 40 000 franchi, è stato raccolto anni fa grazie all'iniziativa di malati e congiunti del gruppo di auto-aiuto Lugano e dintorni.

Fra questi figurava Angelika Rimoldi-Stahl, colpita dalla malattia di Parkinson in giovane età che, sostenuta dai suoi familiari, si è impegnata per divulgare informazioni riguardanti la malattia e l'associazione Parkinson Svizzera, organizzando eventi di rilievo, ad esempio dei concerti come i «Barocchi» al Collegio Papio. Gli introiti derivati da queste azioni mirate hanno permesso la creazione del fondo.

Bisogna ricordare che in quegli anni questa malattia era poco conosciuta e che l'associazione Parkinson Svizzera stava muovendo i primi passi. Era perciò importante renderla più visibile come portabandiera dei parkinsoniani bisognosi di informazioni, consulenze e adeguati supporti, come pure dei congiunti in cerca di aiuto e reciproco sostegno.

Per tutto ciò che ha svolto a favore dei parkinsoniani e dell'associazione dedichiamo ad Angelika queste righe affinché la si ricordi con estremo rispetto e immensa riconoscenza.

*Alessandro Ghirlanda*

**Chi ci parla del suo gruppo di auto-aiuto?**

### Raccontateci del vostro GAA!

Spedite il vostro articolo (1000 caratteri al massimo) e delle foto (minimo 1 MB) a: [presse@parkinson.ch](mailto:presse@parkinson.ch)