

**Zeitschrift:** Parkinson : das Magazin von Parkinson Schweiz = le magazine de Parkinson Suisse = la rivista di Parkinson Svizzera

**Herausgeber:** Parkinson Schweiz

**Band:** - (2016)

**Heft:** 122: Unterwegs mit Parkinson - Mobilität = En chemin avec le Parkinson - mobilité = In cammino con il Parkinson - mobilità

**Rubrik:** Séances d'information

### **Nutzungsbedingungen**

Die ETH-Bibliothek ist die Anbieterin der digitalisierten Zeitschriften auf E-Periodica. Sie besitzt keine Urheberrechte an den Zeitschriften und ist nicht verantwortlich für deren Inhalte. Die Rechte liegen in der Regel bei den Herausgebern beziehungsweise den externen Rechteinhabern. Das Veröffentlichen von Bildern in Print- und Online-Publikationen sowie auf Social Media-Kanälen oder Webseiten ist nur mit vorheriger Genehmigung der Rechteinhaber erlaubt. [Mehr erfahren](#)

### **Conditions d'utilisation**

L'ETH Library est le fournisseur des revues numérisées. Elle ne détient aucun droit d'auteur sur les revues et n'est pas responsable de leur contenu. En règle générale, les droits sont détenus par les éditeurs ou les détenteurs de droits externes. La reproduction d'images dans des publications imprimées ou en ligne ainsi que sur des canaux de médias sociaux ou des sites web n'est autorisée qu'avec l'accord préalable des détenteurs des droits. [En savoir plus](#)

### **Terms of use**

The ETH Library is the provider of the digitised journals. It does not own any copyrights to the journals and is not responsible for their content. The rights usually lie with the publishers or the external rights holders. Publishing images in print and online publications, as well as on social media channels or websites, is only permitted with the prior consent of the rights holders. [Find out more](#)

**Download PDF:** 16.01.2026

**ETH-Bibliothek Zürich, E-Periodica, <https://www.e-periodica.ch>**





Les portes ouvertes de la clinique Bethesda à Tschugg – le plus ancien centre Parkinson de Suisse – ont suscité un vif intérêt. Photo : Reto Schneider

## Un auditoire complet

**A la séance d'information du 28 avril au CHUV, plus de 140 intéressés ont participé.**

Dans son *Essay on Shaking Palsy* paru en 1817, James Parkinson fut le premier à publier une description détaillée de patients présentant les symptômes de la maladie qui porte son nom. Il recueillit les informations nécessaires à son étude par l'observation de malades lors de sa pratique et lors de promenades, en chemin avec Parkinson au sens littéral du terme. C'est avec cette entrée en matière littéraire que le Prof. François Vingerhoets a énoncé le thème des exposés du jeudi 28 avril, devant plus de 140 participants.

Le Dr Christian Wider a parlé des symptômes fréquents au stade précoce. Troubles du comportement du sommeil paradoxal, anosmie, dépression, anxiété, ces symptômes sont deux à quatre fois plus fréquents chez les personnes qui développeront un Parkinson. Le Dr David Benninger s'est intéressé aux chutes, au manque de stabilité, aux troubles de la marche, aux problèmes d'équilibre, et aux blocages invalidants. Une recherche sur la stimulation transcrânienne à courant continu a lieu au CHUV pour évaluer l'efficacité d'une thérapie de réadaptation pour le traitement du « freezing » de la marche. Un appel est lancé aux bénévoles. Cette nouvelle approche de stimulation du cerveau est non-invasive. Dr Benninger : 021 314 95 83. L'étude est cofinancée par Parkinson Suisse.

L'imagerie par résonance magnétique permet de mieux comprendre les mécanismes sous-jacents à la maladie de Parkinson et à son évolution. Les recherches du Prof. Bogdan Draganski devraient permettre d'identifier les biomarqueurs indiquant qu'une personne va développer une maladie de Parkinson. Mais le chemin est encore long (cf. annonce). *Evelyn Erb*

## L'homme à la canne laser

**Le 9 avril dernier, une séance d'information d'un nouveau genre a eu lieu dans le centre Parkinson de la clinique Bethesda à Tschugg (BE).**

Un vieil homme déambule d'atelier en atelier en s'appuyant sur sa canne laser. Il compte parmi les quelque 300 visiteurs de la séance d'information organisée le 9 avril à la clinique Bethesda de Tschugg. Cette manifestation, à laquelle Parkinson Suisse

a participé, réunit des parkinsoniens et des proches, mais aussi des professionnels.

Pour les organisateurs, c'est le caractère novateur du concept qui explique le vif intérêt suscité par cet événement. Pour la première fois, une conférence, des visites guidées et des ateliers ont été répétés toutes les heures. De plus, la séance d'information s'est déroulée en allemand et en français. Environ un tiers des visiteurs était francophone, les deux autres tiers germanophones. Dans son exposé, la neurologue Helene Lisitchkina a présenté la maladie

de Parkinson et l'état actuel de la recherche. « Les causes de la maladie ne sont pas encore connues ». Cette affirmation a mené à une discussion durant laquelle le public a appris que le nombre de personnes concernées n'augmente radicalement qu'à partir de 70 ans.

En petits groupes, les visiteurs ont assisté à des ateliers dans les domaines des soins, de la physiothérapie, de l'ergothérapie, de la logopédie et de la neuropsychologie. L'homme à la canne laser a apprécié les aides ergothérapeutiques pour les repas et l'écriture. Il connaît déjà les astuces mobilité de l'atelier physiothérapie, et veille à ce que ses foulées soient amples. Le rayon laser qui apparaît devant ses pieds dès que sa canne touche le sol lui facilite la tâche. *Eva Robmann*

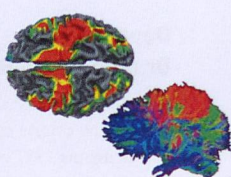


Unil  
UNIL | Université de Lausanne



### La recherche a besoin de vous

Le Laboratoire de Recherche en Neuro-Imagerie (LREN) recherche des volontaires pour participer à une expérience IRM afin de mieux comprendre les mécanismes sous-jacents à la maladie de Parkinson.



Pour plus de renseignements, merci de nous contacter.

Courriel : [renaud.marquis@chuv.ch](mailto:renaud.marquis@chuv.ch)  
Téléphone : 021 314 05 49

Informations sur les projets :  
Madame Karin Paus, infirmière de coordination : 079 556 87 27 ou [karin.paus@chuv.ch](mailto:karin.paus@chuv.ch).