

**Zeitschrift:** Parkinson : das Magazin von Parkinson Schweiz = le magazine de Parkinson Suisse = la rivista di Parkinson Svizzera

**Herausgeber:** Parkinson Schweiz

**Band:** - (2007)

**Heft:** 86: Benefizkonzert für Parkinson Schweiz = Concert de bienfaisance pour Parkinson Suisse = Concerto di beneficenza per Parkinson Svizzera

## Werbung

### Nutzungsbedingungen

Die ETH-Bibliothek ist die Anbieterin der digitalisierten Zeitschriften auf E-Periodica. Sie besitzt keine Urheberrechte an den Zeitschriften und ist nicht verantwortlich für deren Inhalte. Die Rechte liegen in der Regel bei den Herausgebern beziehungsweise den externen Rechteinhabern. Das Veröffentlichen von Bildern in Print- und Online-Publikationen sowie auf Social Media-Kanälen oder Webseiten ist nur mit vorheriger Genehmigung der Rechteinhaber erlaubt. [Mehr erfahren](#)

### Conditions d'utilisation

L'ETH Library est le fournisseur des revues numérisées. Elle ne détient aucun droit d'auteur sur les revues et n'est pas responsable de leur contenu. En règle générale, les droits sont détenus par les éditeurs ou les détenteurs de droits externes. La reproduction d'images dans des publications imprimées ou en ligne ainsi que sur des canaux de médias sociaux ou des sites web n'est autorisée qu'avec l'accord préalable des détenteurs des droits. [En savoir plus](#)

### Terms of use

The ETH Library is the provider of the digitised journals. It does not own any copyrights to the journals and is not responsible for their content. The rights usually lie with the publishers or the external rights holders. Publishing images in print and online publications, as well as on social media channels or websites, is only permitted with the prior consent of the rights holders. [Find out more](#)

**Download PDF:** 11.01.2026

**ETH-Bibliothek Zürich, E-Periodica, <https://www.e-periodica.ch>**



## 17. Flusskreuzfahrt für Parkinson-Patienten

2.9. - 9.9.2007 • Passau - Budapest - Passau

In Zusammenarbeit mit CARARA, Parkinson-Kreuzfahrten seit 1994

### Sehen, Erleben, Erholen

Eine Flusskreuzfahrt zählt zu den abwechslungsreichsten und zugleich beschaulichsten Arten, die Donau und ihre Sehenswürdigkeiten zu bereisen: Barockstift Melk und Göttweig in der Wachau, Wien und Schloss Schönbrunn. Budapest mit Heldenplatz, Fischerbastei und Königspalast. Renovierte Altstadt und Burg in Bratislava. Linzer Dom und Altstadt.

**Fordern Sie den ausführlichen Farbprospekt an:**  
☎ 052 624 88 19

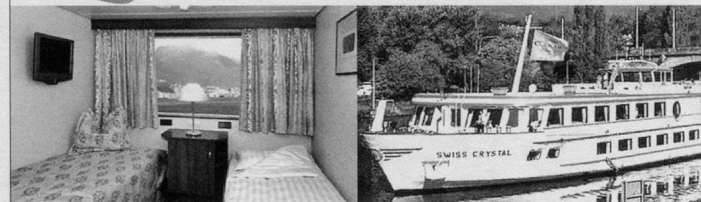
**Z** **zihlmann**  
**zeitreisen**

### Bequem und sicher reisen

Diese ärztlich begleitete Flusskreuzfahrt gibt Ihnen Sicherheit, damit Sie sich wohl fühlen und Ihre Reise sorgenfrei genießen können. Ein Optimum an Bequemlichkeit verbindet sich mit einem Maximum an Besichtigungsmöglichkeiten, denn Ihr „schwimmendes Hotel“ bringt Sie mühelos von Stadt zu Stadt.

**MS SWISS CRYSTAL\*\*\*\*** ist elegant-maritim ausgestattet und verfügt über viele Annehmlichkeiten (z.B. Treppelifte) für einen komfortablen wie unbeschwerteren Urlaub.

Vorstadt 12  
8201 Schaffhausen  
Telefon: 052 624 88 19



## Links

www.1x1-parkinson.de  
www.parkinson-web.de  
www.parkinsonszene.de  
www.parkinson-net.de  
www.parkinsonweb.com  
www.youngparkinsons.com

### Kleininserate

*Kleininserate (bis 12 Zeilen) in Parkinson sind für Parkinson Schweiz-Mitglieder gratis! Für Nichtmitglieder verrechnen wir Fr. 20.– (bis 5 Zeilen) bzw 30.– (bis 8 Zeilen). Preise für kommerzielle Inserate auf Anfrage.*

### Petites annonces

*Les petites annonces jusqu'à 12 lignes sont gratuites dans le journal Parkinson pour les membres de Parkinson Suisse. Les personnes qui ne sont pas membres doivent payer Fr. 20.– (jusqu'à 5 lignes) et Fr. 30.– (jusqu'à 8 lignes). Prix sur demande pour les annonces commerciales.*

### Piccoli annunci

*I piccoli annunci (fino a 12 righe) sulla rivista Parkinson per i membri di Parkinson Svizzera sono gratis. Per i non soci fatturiamo fr. 20.– (fino a 5 righe) e fr. 30.– (fino a 8 righe). Chiedeteci i prezzi per gli annunci commerciali.*

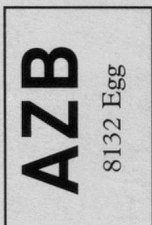
Ankreuzen und einsenden an: Parkinson Schweiz, Postfach 123, 8132 Egg

Découper et envoyer à: Parkinson Suisse, case postale 123, 8132 Egg

Ritagliare e inviare a: Parkinson Svizzera, casella postale 123, 8132 Egg

Postcode 1

1678/232  
##  
Schweiz, Landesbibliothek  
Herrn Wyssenbach  
Hallwylstrasse 15  
CH-3003 Bern



Adressänderungen bitte an Parkinson Schweiz, Postfach 123, 8132 Egg

M 86

Name / nom / cognome

Vorname / prénom / nome

Adresse / indirizzo

PLZ / NPA

Ort / lieu / luogo

Jahrgang / année de naissance / anno di nascita

- Patient / paziente  Angehörige / parents / parente  
 Sympathisant / simpatizzante

Ich/wir möchte/n Mitglied werden / Je désire/nous désirons devenir membre / Vorrei/vorremmo diventare membro/i

Ich/wir möchte/n Gönner werden / Je désire/nous désirons devenir bienfaiteur / Vorrei/vorremmo diventare benefattore/i

Schicken Sie mir / Veuillez m'envoyer / Inviatemi

- \_\_\_ Jahresbericht 2006  
\_\_\_ Expl. de l'édition spéciale et \_\_\_ Rapports annuels 2006  
\_\_\_ Copie dell'edizione speciale e \_\_\_ Rapporti annuali 2006
- Informationen über die parkinsonsche Krankheit  
Informations sur la maladie de Parkinson  
Informazioni sulla malattia di Parkinson