

**Zeitschrift:** Parkinson : das Magazin von Parkinson Schweiz = le magazine de Parkinson Suisse = la rivista di Parkinson Svizzera

**Herausgeber:** Parkinson Schweiz

**Band:** - (1996)

**Heft:** 44

**Rubrik:** Informationen

### **Nutzungsbedingungen**

Die ETH-Bibliothek ist die Anbieterin der digitalisierten Zeitschriften auf E-Periodica. Sie besitzt keine Urheberrechte an den Zeitschriften und ist nicht verantwortlich für deren Inhalte. Die Rechte liegen in der Regel bei den Herausgebern beziehungsweise den externen Rechteinhabern. Das Veröffentlichen von Bildern in Print- und Online-Publikationen sowie auf Social Media-Kanälen oder Webseiten ist nur mit vorheriger Genehmigung der Rechteinhaber erlaubt. [Mehr erfahren](#)

### **Conditions d'utilisation**

L'ETH Library est le fournisseur des revues numérisées. Elle ne détient aucun droit d'auteur sur les revues et n'est pas responsable de leur contenu. En règle générale, les droits sont détenus par les éditeurs ou les détenteurs de droits externes. La reproduction d'images dans des publications imprimées ou en ligne ainsi que sur des canaux de médias sociaux ou des sites web n'est autorisée qu'avec l'accord préalable des détenteurs des droits. [En savoir plus](#)

### **Terms of use**

The ETH Library is the provider of the digitised journals. It does not own any copyrights to the journals and is not responsible for their content. The rights usually lie with the publishers or the external rights holders. Publishing images in print and online publications, as well as on social media channels or websites, is only permitted with the prior consent of the rights holders. [Find out more](#)

**Download PDF:** 11.01.2026

**ETH-Bibliothek Zürich, E-Periodica, <https://www.e-periodica.ch>**

**Speziell für Parkinson-Betroffene  
2 Wochen Langlauf und  
Feldenkrais-Methode  
im Kurhaus Vita Sana, Vulpera/GR  
22. Februar - 8. März 1997**

Neurologische Betreuung: Dr. med. H. Bolten,  
Facharzt für Neurologie  
und Psychiatrie

Feldenkrais-Methode: Frau A. Mayer, dipl.  
Feldenkrais-Lehrerin

**Eingeschlossene Leistungen:**

- ein geräumiges und gepflegtes Zimmer mit Bad, WC, Radio, Sat-TV, Direktwahltelefon, gedecktem Balkon oder Terrasse und allem Hotelkomfort
- 14 Tage Vollpension, vegetarische Vollwertküche
- Montag - Freitag täglich 2 Stunden Langlauf in Begleitung eines Therapeuten (inkl. Bustransfer zu den Loipen)
- Montag - Freitag täglich nachmittags 2 Stunden Bewegungslektionen nach der Feldenkrais-Methode «Bewusstheit durch Bewegung»
- 2-mal pro Woche morgens spezielle Wassergymnastik mit der Physiotherapeutin nebst den allgemeinen
- Gruppentherapien: Atemgymnastik und Autogenes Training
- freie Benützung des Mineral-Bewegungsbades (32°)
- Trinkkur der regionalen Heilquellen
- wöchentliche Vorträge.

**Pauschalpreis (inkl. MWSt)**

14 Tage im Doppelzimmer	Fr. 1990.--
7 Tage	Fr. 999.--
14 Tage im Einzelzimmer	Fr. 2250.--
7 Tage	Fr. 1150.--
14 Tage für Begleitperson	Fr. 1365.--
7 Tage	Fr. 685.--

Informationen über dieses spezielle Kurangebot können Sie anfordern bei:

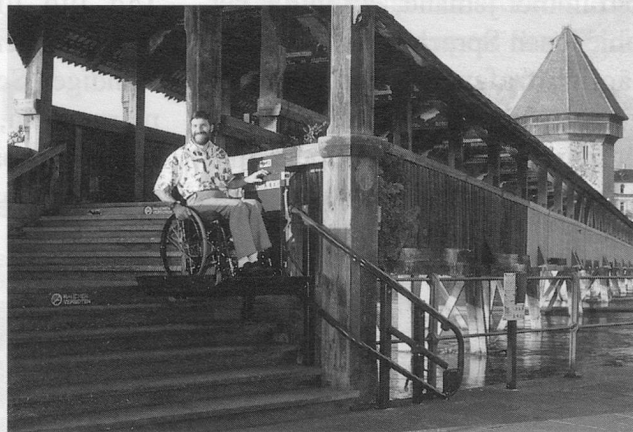
Kurzentrum Vita Sana, 7551 Vulpera,  
Telefon 081/861 01 11 Fax 081 864 00 17

**Ausweiskarte für behinderte SBB-Reisende**

Behinderte Reisende, die dauernd auf eine Begleitperson angewiesen sind, können aufgrund eines Arztzeugnisses (ärztliches Attest auf Spezialformular) eine sogenannte «Begleiterkarte» erhalten, die es ihnen erlaubt, diese Begleitung kostenlos mitreisen zu lassen. Die Begleiterkarte (offizieller Name: «Ausweiskarte für behinderte Reisende») der SBB ist jeweils maximal 4 Jahre gültig und verliert diesmal per Ende 1996 ihre Gültigkeit. Die Inhaberinnen und Inhaber dieses Ausweises sollten sie deshalb rechtzeitig bei der zuständigen Amtsstelle erneuern lassen. Der Schweizerische Blinden-Bund hat eine gesamtschweizerische Adressliste aller Amtsstellen herausgegeben, die zur Ausgabe der Begleiterkarte berechtigt sind. Bei diesen Amtsstellen ist auch das Spezialformular für das ärztliche Attest erhältlich.

Mitglieder der Schweizerischen Parkinsonvereinigung, die eine solche Begleiterkarte benötigen, können das dreisprachige Verzeichnis sowie Zusatzinformationen gratis anfordern bei: SPaV, Postfach 123, 8132 Hinteregg. Telefon 01 984 01 69.

**Rigert Treppenlifte  
erschliessen Ihnen die Welt.**



**Mit einer Leistungskombination, die nur Rigert bieten kann:**

- |                             |                              |
|-----------------------------|------------------------------|
| ● Top-Beratung und -Angebot | ● Kürzeste Lieferzeit        |
| ● Preiswert, sicher, leise  | ● Voll-Garantie und Service  |
| ● Im Haus und im Freien     | ● Schweizer Qualitätsprodukt |
| ● Auch für engste Treppen   | ● Vertretungen in Ihrer Nähe |

**rigert**

rigert AG, Treppenlifte  
Eichlihalde 1, CH-6405 Immensee  
Telefon 041-854 20 10

**Bon für Ihren Prospekt**

☐ Innenanlagen ☐ Aussenanlagen

Name \_\_\_\_\_

Strasse \_\_\_\_\_

PLZ/Ort \_\_\_\_\_

Telefon \_\_\_\_\_

**Ganz Lebenswert**

D1/11.96/11

## Behinderte und Flugreisen

Die Swissair gewährt auf Inlandflügen der Begleitperson eines Behinderten, der den vollen Tarif bezahlt 100 Prozent Ermässigung, also einen Gratisflug. Um in den Genuss dieser Vergünstigung zu kommen, muss die Kopie des AHV/IV-Ausweises vorgelegt werden. Nähere Auskünfte bei:

Swissair-Reisebüro HB Zürich

Tel. 01 258 33 55 (Mo-Fr, 8.00 bis 18.00 Uhr, Sa, 8.30 bis 13.00 Uhr).

## Invalidenversicherung: Wo? Was? Wieviel?

Die Ausgabe 1996 der Broschüre, die über gesetzliche Grundlagen, Preislimiten und Kostenbeiträge an individuelle Eingliederungsmassnahmen Auskunft gibt ist in den drei Landessprachen Deutsch, Französisch und Italienisch gratis zu beziehen bei der

**Kantonale IV-Stelle Freiburg,**  
Frau D. Bertschy,

Postfach,

1706 Freiburg

Telefon 026 305 52 07

Fax 037 305 52 01.

## Aktiv bleiben mit Parkinson

*Bewegungsübungen und Tips für Parkinsonpatienten*

Übungen und ein tägliches Bewegungsprogramm für Patienten sowie Tips für den Alltag haben zwei Physiotherapeutinnen und eine Ergotherapeutin gemeinsam mit der Schweizerischen Parkinsonvereinigung und der Roche Pharma (Schweiz) AG im Rahmen der Interessengemeinschaft Patient im Alltag® entwickelt.

Das nützliche Buch ist noch bis Ende Jahr zum Spezialpreis von 5 Franken (plus Porto und Verpackung) zu beziehen bei: Schweizerische Parkinsonvereinigung, Postfach 123, 8132 Hinteregg. Tel. 01 984 01 69.

## Nervenwachstumsfaktoren

Die Schweizerische Parkinsonvereinigung ist in letzter Zeit von mehreren Mitgliedern angefragt worden, was von Pressemitteilungen über Nervenwachstumsfaktoren (neurotrophische Faktoren) zu halten sei. Es handelt sich dabei um mehrere Substanzen, die das Wachstum und die Regeneration der Nervenzellen im Gehirn steuern und stimulieren. Von verschiedener Seite wurde angeregt, dass diese Substanzen sich für die Behandlung von Krankheiten des Gehirns, insbesondere auch des Parkinson-Syndroms, eignen könnten. Diese Vorschläge sind einleuchtend, und es lohnt sich sicher ihnen nachzugehen. Von einer klinischen Anwendung bei Patienten sind wir aber noch sehr weit entfernt. Bis zu einer möglichen Anwendung am Menschen dürften sicher noch etliche Jahre verstreichen. Es ist verständlich, dass Patienten und ihre Angehörigen auf eine möglichst schnelle Behandlung mit diesen Stoffen drängen. Bevor genauere Untersuchungen, auch über die möglichen Risiken, vorliegen, lässt sich dies aber nicht verantworten.

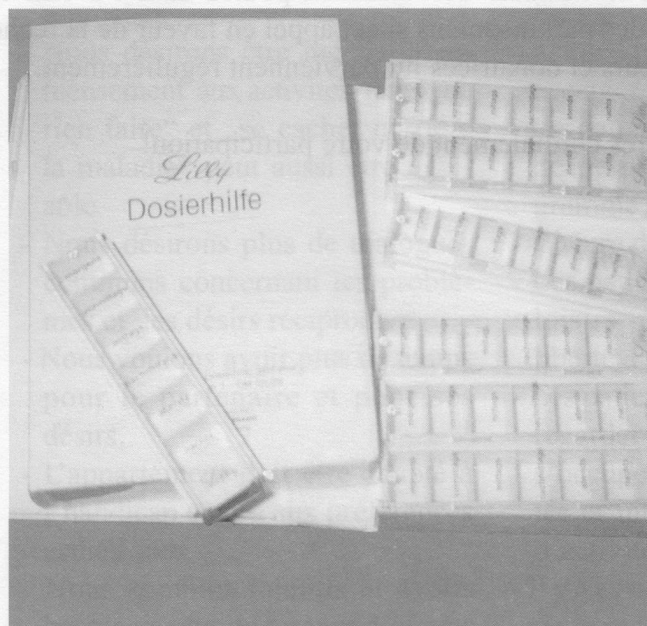
*Prof. Dr. H. P. Ludin*

*Präsident des Fachlichen Beirats*

## Pillen-Box «Dosierhilfe»

Ein praktisches Hilfsmittel zum Bereitstellen der täglichen Medikamentendosen ist die Pillen-Box «Dosierhilfe». In der Schachtel im Format einer Tonbandkassette verbergen sich sieben schmale und einzeln herausnehmbare Pillen-Behälter, die mit dem jeweiligen Wochentag angeschrieben sind. Jeder Behälter ist seinerseits in sechs Abteilun-

gen aufgeteilt. In sie werden die Medikamente bis zum Gebrauch eingelegt. Die Pillenbehälter sind mit einem durchsichtigen Plastikschieber verschlossen, auf dem über jedem der kleinen Pillenbehälter markiert ist, für welche Tageszeit die darunterliegenden Medikamente bestimmt sind: morgens, vormittags, mittags, nachmittags, abends und nachts.



Dank ihrer geringen Grösse (11 x 2 x 2 cm) leisten die Pillenbehälter auch unterwegs gute Dienste.

Zu beziehen ist die Pillen-Box «Dosierhilfe» zum Preis von Fr. 15.- (plus Porto und Verpackung) bei: Schweizerische Parkinsonvereinigung, Postfach 123, 8132 Hinteregg. Telefon 01 984 01 69 Fax 01 984 03 93.