

Zeitschrift: Mitteilungsblatt der Schweizerischen Parkinsonvereinigung = Magazine d'information de l'Association suisse de la maladie de Parkinson = Bollettino d'informazione dell'Associazione svizzera del morbo di Parkinson

Herausgeber: Schweizerische Parkinsonvereinigung

Band: - (1990)

Heft: 18

Rubrik: Mitteilungen

Nutzungsbedingungen

Die ETH-Bibliothek ist die Anbieterin der digitalisierten Zeitschriften auf E-Periodica. Sie besitzt keine Urheberrechte an den Zeitschriften und ist nicht verantwortlich für deren Inhalte. Die Rechte liegen in der Regel bei den Herausgebern beziehungsweise den externen Rechteinhabern. Das Veröffentlichen von Bildern in Print- und Online-Publikationen sowie auf Social Media-Kanälen oder Webseiten ist nur mit vorheriger Genehmigung der Rechteinhaber erlaubt. [Mehr erfahren](#)

Conditions d'utilisation

L'ETH Library est le fournisseur des revues numérisées. Elle ne détient aucun droit d'auteur sur les revues et n'est pas responsable de leur contenu. En règle générale, les droits sont détenus par les éditeurs ou les détenteurs de droits externes. La reproduction d'images dans des publications imprimées ou en ligne ainsi que sur des canaux de médias sociaux ou des sites web n'est autorisée qu'avec l'accord préalable des détenteurs des droits. [En savoir plus](#)

Terms of use

The ETH Library is the provider of the digitised journals. It does not own any copyrights to the journals and is not responsible for their content. The rights usually lie with the publishers or the external rights holders. Publishing images in print and online publications, as well as on social media channels or websites, is only permitted with the prior consent of the rights holders. [Find out more](#)

Download PDF: 16.02.2026

ETH-Bibliothek Zürich, E-Periodica, <https://www.e-periodica.ch>

Mitteilungen

Die Kunstkarten von Hugo Kükelhaus

(voe) Frau Annemarie Weber, Mitarbeiterin im Sekretariat der Vereinigung, hat uns zu wunderschönen Bildern von Hugo Kükelhaus verholfen. So stehen uns heute drei Kunstkarten zur Verfügung, die wir u. a. zur Verdankung von Spenden verwenden können. Darüber sind wir natürlich sehr froh. Frau Weber hat mir auch noch einige Informationen über den vielseitigen Künstler Hugo Kükelhaus überlassen. Diese möchte ich Ihnen an dieser Stelle gern weitergeben. Mit Hintergrundinformationen versehene Bilder erlauben ja immer auch neue, eventuell differenziertere Betrachtungsweisen.

Der Plastiker, Grafiker und Maler Hugo Kükelhaus wurde 1900 in Essen, BRD, geboren. Nach dem Abitur hat er eine Zusatzausbildung als Tischler und Zimmermann erworben. Studien in Mathematik, Logik, Soziologie und Medizin an verschiedenen Universitäten vervollständigten seine vielseitige Ausbildung. Hugo Kükelhaus war ein genialer künstlerischer Experimentator, der

in der Schweiz eine rege Vortragstätigkeit entfaltet hat und u. a. auch immer wieder als «physiologischer Berater» für Klinik- und Schulhausbauten zugezogen wurde.

Folgende Ausstellungen haben ihm u. a. zu einem internationalen Namen verholfen:

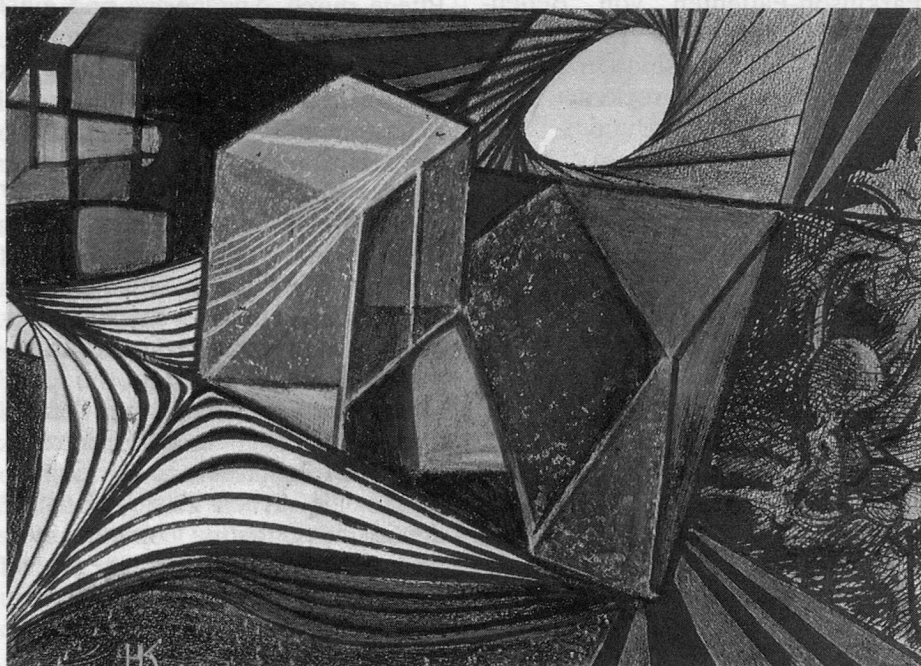
Versuchsfeld Entfaltung der Sinne, Exempla München 1975, Kunstgewerbemuseum Zürich 1976, Seilergraben Zürich 1981, Kulturmühle Lützelflüh 1984.

Hugo Kükelhaus ist 1984 gestorben. Wer sich mit dem Schaffen des Künstlers noch ausführlicher befassen möchte, sei auf folgende Bücher hingewiesen:

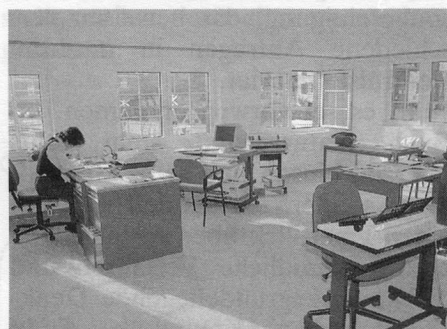
Urzahl und Gebärde, Grundzüge eines kommenden Massbewusstseins (Klett+Balmer, Zug, 1980)

Dennoch heute (Eigenverlag ISBN 3-906656-01-2).

Leider können wir Ihnen im Mitteilungsblatt nur ein Schwarzweiss-Bild abdrucken. Sicher werden Sie aber früher oder später eine dieser hervorragenden Künstlerkarten in Farbe zu Gesicht bekommen.



Das schicke Haus an der Forchstrasse 182 in Hintereggen...



...in welchem sich die freundlichen Büroräumlichkeiten des Zentralsekretariats befinden. (Und natürlich sind Frau Schiratzki und Frau Weber bereits eifrig an der Arbeit.)

Das Zentralsekretariat ist umgezogen

(voe) Es platzte schon beinahe aus allen Nähten, das Zentralsekretariat an der Leeacherstrasse Nr. 1 in Hintereggen. Als dann die Zentralsekretärin, Frau Schiratzki, von den wunderschön renovierten, an guter Verkehrslage gelegenen Büroräumlichkeiten erfuhr, hat sie sofort reagiert. Zusammen mit Herrn Dr. Nowak fand eine Besichtigung im ehrwürdigen Riegelbau an der Forchstrasse 182 statt, und der Entschluss war bald gefasst. Seit dem 15. Dezember 1989 firmiert nun die Schweizerische Parkinsonvereinigung unter dieser neuen Adresse. Die Postadresse (Postfach, 8128 Hintereggen), sowie die Telefonnummer (01/9840169) bleiben unverändert. (Siehe Rubrik «Adressen», Seite 15.)

Mein erster Helikopterflug

Ende Juni beobachteten meine Tochter und ich einen Helikopter. Kaum zu glauben: eine Blechbaracke hing unten am Heli. Ist sie für die Unterkunft der Arbeiter, die zur Zeit an den Lawinenüberbauungen arbeiten? Wir rätselten, aber eines war klar, die muss sehr schwer sein, denn er hatte sehr Mühe, die Höhe zu erreichen. Wir sahen gespannt zu.

Da fragte mich meine Tochter: «Würdest du mit einem Heli fliegen?» «Ja», sagte ich spontan, obwohl ich noch nie geflogen bin, schon siebzig und im Rollstuhl.

Das Wunder geschah, drei Tage später sollte auch ich mit einem Heli in die Luft.

Vom Flugplatz Mollis starteten wir am Samstag, 1. Juli, um 14.30 Uhr. Wir waren schon etwas früher dort und beobachteten noch das Treiben auf dem Flugplatz.

Mit guter Hilfe sass ich rasch im Heli. Der Schwiegersohn vorn, meine Tochter mit Kindern und ich hinten. Angst verspürte ich keine. Pünktlich hob der Heli ab, und bald sahen wir den Flugplatz verschwinden.

Es sah ganz klein und so eng aus von oben. Schnee hatte es noch überall auf den Spitzen. Es sah eher aus wie Frühling. Wunderbar diese Aussicht übers ganze Tal, unvergesslich.

Nie hätte ich gedacht, dass ich die Leglerhütte sehen würde, mein Haus von oben, den Oberblegisee usw.

Dankbar denke ich zurück an diesen Flug, der mir trotz Rollstuhl ermöglicht wurde.

Für eine Freude ist es nie zu spät.

Maria Zimmermann



Sachregister der Nummern 13-17 (1989)

Die erste, fett gedruckte Zahl bezeichnet die Nummer des Mitteilungsblattes, die zweite die Seite.

Alle Nummern können solange Vorrat beim Zentralsekretariat bestellt werden (bitte pro bestelltes Heft Fr. -.50 in Briefmarken beilegen):

Schweizerische
Parkinsonvereinigung
Postfach
8128 Hinteregg

AHV	15,10
Akinese	17,6
Alzheimer Vereinigung	14,12
Bahnfahrten, begleitete	13,15
Behandlung, medikamentöse	17,5
Behandlungsmethoden, alternative	17,4
Brechreiz	17,5
Buchbesprechungen	14,7/16,17
Bücherliste	17,16
Cervicalkissen	15,13
Checkliste zur Diagnose	17,6
DATATOP-Studie	13,5
Diät	17,4
Ehrung des 1500. Mitgliedes	16,13
Ergänzungsleistungen	15,10
EXMA	13,8
Ferienmöglichkeiten	14,16/15,17/16,14/17,17
Geistige Fähigkeiten, Abbau	14,12
Geschichte der Schweizerischen Parkinsonvereinigung	17,16
Halluzinationen	16,9
Haushalthilfe bei EL-Bezügern	14,12
Hilfsmittel	14,13/15,13
Hilfsmittelberatung	13,8
Hirnleistungsschwäche	14,11/14,17
Hobbies	13,18/14,14/15,16/16,15
Hörbücher	13,17
Invalidenversicherung	15,10
Jubiläum 5 Jahre Parkinsonvereinigung	17,2
Krankenversicherung	15,9
Krankheit aus Patientensicht	17,13
Lähmungsversicherung	16,9
Medikamente	
- Anticholinergica	17,4
- Apomorphin	13,12
- Bromokriptin	17,5
- Dopaminagonisten	14,11/17,5
- Dopergin®	14,11
- durchblutungsfördernde	17,5
- L-Dopa-Präparate	17,4

- Lisurid	14,11
- MAO-B-Hemmer	17,4
- Madopar®	17,4
- NADH	14,10/15,11
- Selegilin	17,4
- Sinemet®	17,4
Mitgliederumfrage	14,23
Mitgliederversammlung 1989	15,5
Neuwahlen Vorstand	15,5
Operationen, stereotaktische	17,6
Parkinson persönlich	15,12
Parkinsonvereinigungen USA	13,4
PET-Scan	14,8
PET-Scan (Abbildung)	17,1
Physiotherapie	17,4
Pro Infirmis-Dienstleistungen	16,13
Psychologie, Parkinson und	15,15
Psychologische Beratung	14,12
Ratgeber AHV	13,17
Redaktionskommission	14,16
Reinigungsdienst	16,12
Rigor	17,6
Rollstuhlfahrer, SBB-Reiseführer	16,12
Sachregister der Nr. 9-12	13,22
Schmerzen	16,9/17,5
Selbsthilfegruppen	17,14
- Aargau	14,17
- Amriswil	14,18
- Basel	13,22
- Bezirk Horgen	16,18
- Chur	15,19
- Glarnerland	16,18
- Nordwestschweizer	15,19
Leitertreffen	15,19
- Solothurn	15,19
- Weiterbildungstag Luzern	14,18
- Zürich	14,19/16,18
Sondernummer	Nr. 17
Sozialversicherungen, Parkinson und	15,9
Spenderlisten	13,20/14,20/15,18/16,19
Team Selbsthilfe	13,21
Telealarm S 8	13,10
Tremor	17,6
Vitaminpräparate	14,11
Wassertherapie	16,9
ZEWO-Mitgliedschaft	16,13
Zeitlupe	13,17
Zell- und Gewebetransplantation ins Gehirn	14,4/13,5/17,6
Zelltransplantationen, ethische Fragen	13,13
Zelltransplantationen, Leserbriefe	16,17
Zwillingsstudie	14,7