

Zeitschrift: Orion : Zeitschrift der Schweizerischen Astronomischen Gesellschaft
Herausgeber: Schweizerische Astronomische Gesellschaft
Band: 60 (2002)
Heft: 311

Artikel: Comète C/2002 C1 Ikeya-Zhang
Autor: Behrend, Armin
DOI: <https://doi.org/10.5169/seals-898509>

Nutzungsbedingungen

Die ETH-Bibliothek ist die Anbieterin der digitalisierten Zeitschriften auf E-Periodica. Sie besitzt keine Urheberrechte an den Zeitschriften und ist nicht verantwortlich für deren Inhalte. Die Rechte liegen in der Regel bei den Herausgebern beziehungsweise den externen Rechteinhabern. Das Veröffentlichen von Bildern in Print- und Online-Publikationen sowie auf Social Media-Kanälen oder Webseiten ist nur mit vorheriger Genehmigung der Rechteinhaber erlaubt. [Mehr erfahren](#)

Conditions d'utilisation

L'ETH Library est le fournisseur des revues numérisées. Elle ne détient aucun droit d'auteur sur les revues et n'est pas responsable de leur contenu. En règle générale, les droits sont détenus par les éditeurs ou les détenteurs de droits externes. La reproduction d'images dans des publications imprimées ou en ligne ainsi que sur des canaux de médias sociaux ou des sites web n'est autorisée qu'avec l'accord préalable des détenteurs des droits. [En savoir plus](#)

Terms of use

The ETH Library is the provider of the digitised journals. It does not own any copyrights to the journals and is not responsible for their content. The rights usually lie with the publishers or the external rights holders. Publishing images in print and online publications, as well as on social media channels or websites, is only permitted with the prior consent of the rights holders. [Find out more](#)

Download PDF: 18.04.2026

ETH-Bibliothek Zürich, E-Periodica, <https://www.e-periodica.ch>

Komet C/2002 C1 Ikeya-Zhang von Metzerlen aus fotografiert

CHARLES TREFZGER



Das Bild ist der Ausschnitt einer Aufnahme, die am 1. 4. 2002 mit der 40cm-Schmidt-Kamera der Sternwarte Metzerlen (Astronomisches Institut der Universität Basel) gewonnen wurde. Die Belichtung begann um 20.36 Uhr MEZ und dauerte 4.5min auf Emulsion Kodak TP 2415 (hypersensibilisiert). Norden ist oben, Osten links. Die Aufnahme wurde mit einem Scanner digitalisiert und anschliessend mit einem Bildverarbeitungsprogramm weiter bearbeitet.

Zur Zeit der Aufnahme war der Komet 88 Millionen km von der Erde entfernt. Die abgebildete Schweiflänge beträgt 1.9 Grad, unter Berücksichtigung des Neigungswinkels zur Sichtlinie entspricht dies etwa 3.1 Millionen km. Die Koma des Kometen misst etwa 100000 km mal 150000 km.

CHARLES TREFZGER

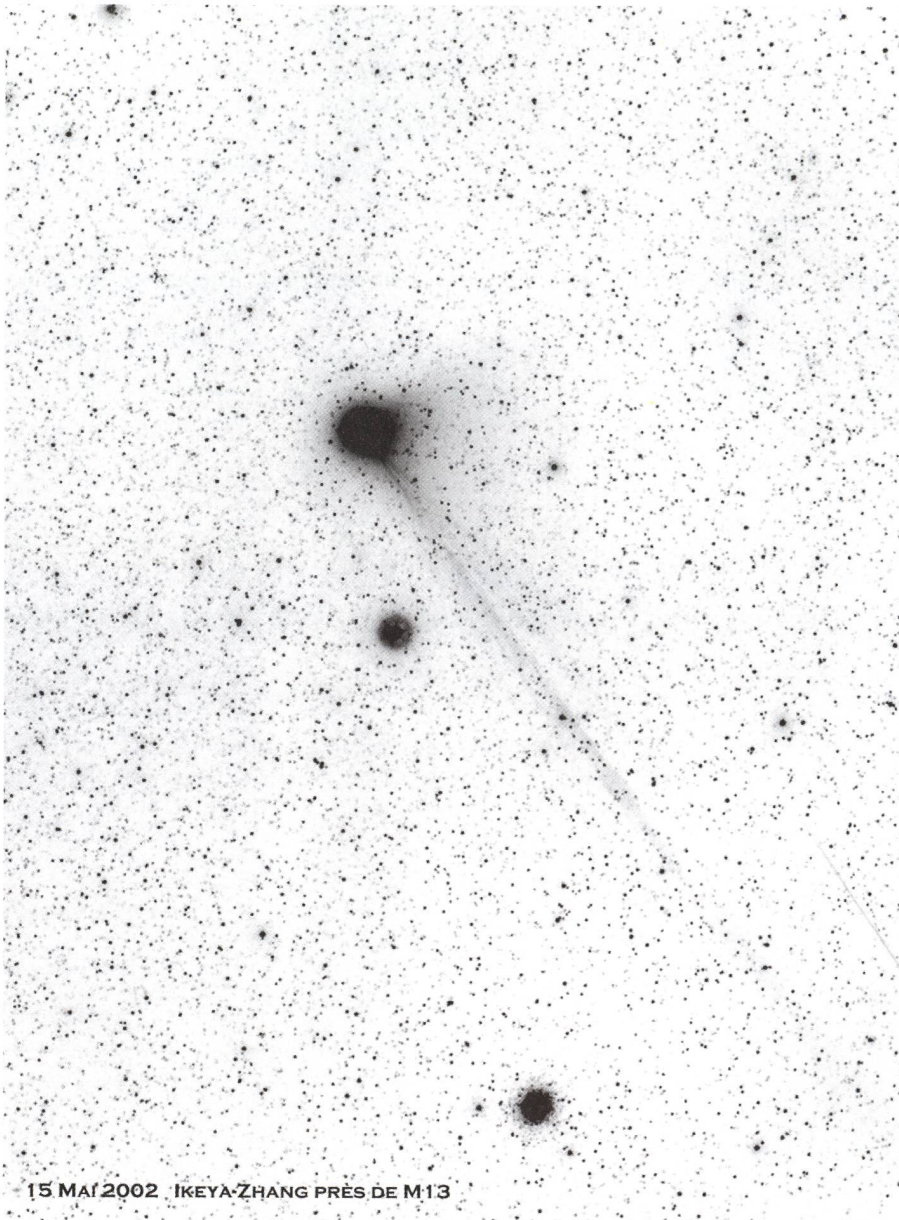
Astronomisches Institut der Universität Basel
Venusstrasse 7, CH-4102 Binningen

Comète C/2002 C1 Ikeya-Zhang

Image numérique réalisée avec Canon D60
et un téléobjectif de 400mm de focale
en 5 minutes de pose le 17 mai 2002.
(Photo Armin Behrend)

ARMIN BEHREND
Vy Perroud 242b
CH-2126 Les Verrières/NE





Passage de la comète près de M13 le 15 mai 2002. Pose 5 min avec la caméra Schmidt de 200 mm. (Photo Armin Behrend)

15 MAI 2002 IKEYA-ZHANG PRÈS DE M13

Comète Linear

THOMAS MÜLLER

Image de Linear. Elle a été prise le 6 décembre 2001 peu après 19 heures avec une focale de 530 mm et une ouverture de 3.3 sur Scotch Chrome 400 développé comme 800 ASA. Temps de pose 8 minutes.

THOMAS MÜLLER
thomas.mueller@gmx.ch

