

Zeitschrift: Orion : Zeitschrift der Schweizerischen Astronomischen Gesellschaft
Herausgeber: Schweizerische Astronomische Gesellschaft
Band: 51 (1993)
Heft: 254

Rubrik: Astrofotografie = Astrophotographie

Nutzungsbedingungen

Die ETH-Bibliothek ist die Anbieterin der digitalisierten Zeitschriften auf E-Periodica. Sie besitzt keine Urheberrechte an den Zeitschriften und ist nicht verantwortlich für deren Inhalte. Die Rechte liegen in der Regel bei den Herausgebern beziehungsweise den externen Rechteinhabern. Das Veröffentlichen von Bildern in Print- und Online-Publikationen sowie auf Social Media-Kanälen oder Webseiten ist nur mit vorheriger Genehmigung der Rechteinhaber erlaubt. [Mehr erfahren](#)

Conditions d'utilisation

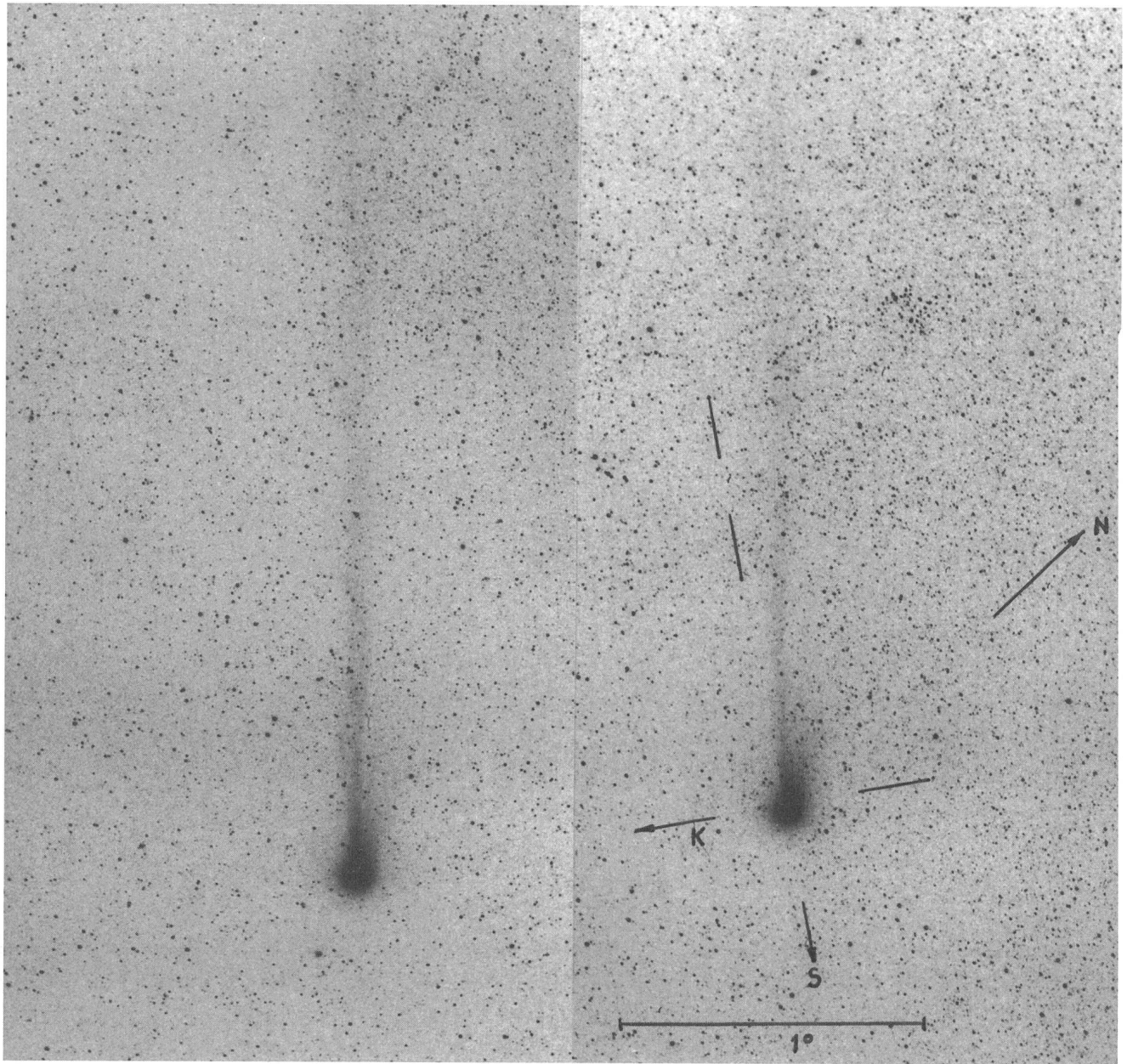
L'ETH Library est le fournisseur des revues numérisées. Elle ne détient aucun droit d'auteur sur les revues et n'est pas responsable de leur contenu. En règle générale, les droits sont détenus par les éditeurs ou les détenteurs de droits externes. La reproduction d'images dans des publications imprimées ou en ligne ainsi que sur des canaux de médias sociaux ou des sites web n'est autorisée qu'avec l'accord préalable des détenteurs des droits. [En savoir plus](#)

Terms of use

The ETH Library is the provider of the digitised journals. It does not own any copyrights to the journals and is not responsible for their content. The rights usually lie with the publishers or the external rights holders. Publishing images in print and online publications, as well as on social media channels or websites, is only permitted with the prior consent of the rights holders. [Find out more](#)

Download PDF: 28.04.2026

ETH-Bibliothek Zürich, E-Periodica, <https://www.e-periodica.ch>



A

B

Swift-Tuttle

A: 27. Nov. 1992, 1740 WZ, R = 1851, D = +0742
 B: 26. Nov. 1992, 1800 WZ, R = 1847, D = +0854

Komet Swift-Tuttle (1992 t)

N = Norden, K = Kometenbahn, S = Richtung zur Sonne.
 20/22/30 cm Celestron-Schmidt je 2 Min. auf TP 4415 H.
 Aufgenommen in Puimichel, Haute-Provence.

GERHART KLAUS, Grenchen

23.11.1992, 18 h 18 à 18 h 30 UT + 1, télé 500 mm f/8, 3200 ASA
 (Kodak TMAX)
 Comète Swift-Tuttle depuis la Jungfrauoch (Ph. Demoulin, Liège,
 Belgique) distance à la Terre: 190 millions de km

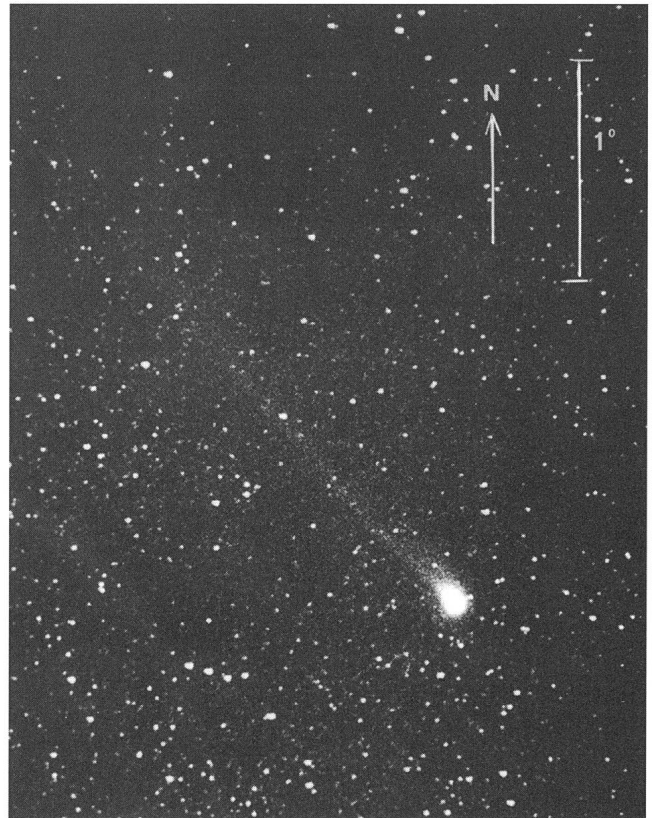
- comète à la limite de visibilité à l'oeil nu
- queue visible aux jumelles 15 x 80
- étoiles «doubles» sur la photo = mauvais suivi au télescope





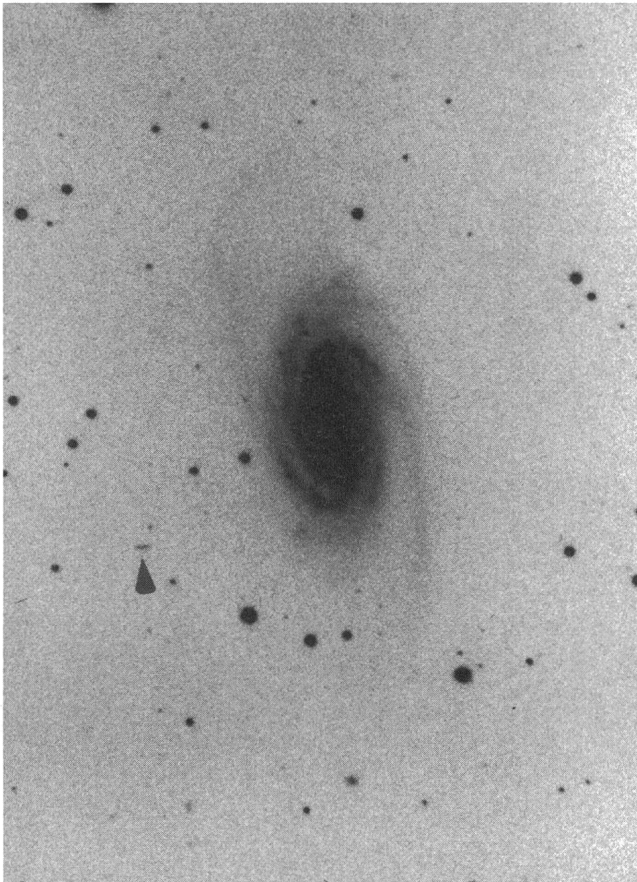
Swift-Tuttle

▲
P/Swift-Tuttle, 23.11.92, 19 h TML, FFC 500/3,5 Fuji 400, 6 min
JG. BOSCH



▶
Comète P/Swift-Tuttle, 23.11.92, Camera Schmidt 300/20/1.5, 4'sur
TP 2415/H, copie sur Agfa Ortho 25

Photo W. MAEDER, Genève

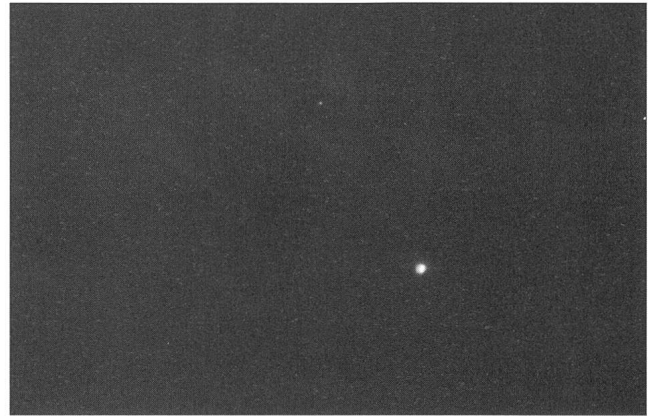


NGC 2903

De magnitude 9, cette splendide galaxie se trouve dans la constellation du Lion, à une distance de 20 millions d'AL. Son brillant noyau est bien visible aux jumelles. Sur la photo on peut remarquer deux bras extrêmement faibles et très déroulés. Au cours de la pose de 45 minutes, l'astéroïde 1770 Schlesinger, de magnitude 16,5 s'est nettement déplacé (flèche). Photo réalisée le 24.11.92, avec le télescope de 35 cm de l'OMG, en ville.

A BEHREND

*Comète 1992t P/Swift-Tuttle
23.11.92 pose: 12 min.*



▲
6.12.92 poses: 30 sec. 2 min. 12 min.

Malgré sa basse position en dessus de la ville, il a été possible de prendre des séries de photos avec le télescope de 35 cm. On remarquera la forte dissymétrie sur les photos du 6 décembre. Visuellement, le noyau était très brillant et fortement ovalisé.

▼
Photos: A BEHREND