

Zeitschrift: Orion : Zeitschrift der Schweizerischen Astronomischen Gesellschaft
Herausgeber: Schweizerische Astronomische Gesellschaft
Band: 50 (1992)
Heft: 253

Rubrik: Starparty des Préalpes fribourgeoises

Nutzungsbedingungen

Die ETH-Bibliothek ist die Anbieterin der digitalisierten Zeitschriften auf E-Periodica. Sie besitzt keine Urheberrechte an den Zeitschriften und ist nicht verantwortlich für deren Inhalte. Die Rechte liegen in der Regel bei den Herausgebern beziehungsweise den externen Rechteinhabern. Das Veröffentlichen von Bildern in Print- und Online-Publikationen sowie auf Social Media-Kanälen oder Webseiten ist nur mit vorheriger Genehmigung der Rechteinhaber erlaubt. [Mehr erfahren](#)

Conditions d'utilisation

L'ETH Library est le fournisseur des revues numérisées. Elle ne détient aucun droit d'auteur sur les revues et n'est pas responsable de leur contenu. En règle générale, les droits sont détenus par les éditeurs ou les détenteurs de droits externes. La reproduction d'images dans des publications imprimées ou en ligne ainsi que sur des canaux de médias sociaux ou des sites web n'est autorisée qu'avec l'accord préalable des détenteurs des droits. [En savoir plus](#)

Terms of use

The ETH Library is the provider of the digitised journals. It does not own any copyrights to the journals and is not responsible for their content. The rights usually lie with the publishers or the external rights holders. Publishing images in print and online publications, as well as on social media channels or websites, is only permitted with the prior consent of the rights holders. [Find out more](#)

Download PDF: 19.01.2026

ETH-Bibliothek Zürich, E-Periodica, <https://www.e-periodica.ch>



Die Winterthur Sternwarte Eschenberg feierte eine «Sternstunde»

Die magische Zahl 25 000 überschritten

MARKUS GRIESSER

Im Betriebsalltag einer öffentlichen Sternwarte gibt es normalerweise nicht viel zu feiern. Für die südlich der Stadt gelegene Sternwarte Eschenberg der Astronomischen Gesellschaft Winterthur schlug jedoch am Abend des 12. August eine historische Stunde in ihrer gut 13jährigen Geschichte: Mit Claudia Reinhardt aus Clichy, Frankreich, konnte sie nämlich ihren 25'000. Gast empfangen.

Praktisch gleichzeitig mit dem Aufgang des Vollmondes schrieb sich die vorerst völlig ahnungslose Besucherin in der Gästeliste ein und durfte danach unter dem herzlichen Applaus der zahlreich anwesenden übrigen Gäste Blumen und Geschenke in Empfang nehmen. Der Sternwarte-Leiter überreichte ihr ein topmodisches und mit Sternenmotiven verziertes Wander-Rucksäcklein. Darin fand Frau Reinhardt eine nagelneue Sirius-Sternkarte sowie als originelle Wanderverpflegung eine grosse Packung «Milky Way».

Ein gleiches «astronomisches Wandergepäck» durften übrigens auch der 24'999. und der 25'001. Gast der Sternwarte, eine ältere Dame und ein junger Bursche, beide aus Winterthur, entgegennehmen. 25 weitere Besucher dieses Abends erhielten schliesslich eine handgefertigte selbstleuchtende Karte des Grossen Bären samt ausführlicher Beschreibung geschenkt. Gleich nach Einbruch der Dunkelheit kamen diese Kärtchen mit viel Spass in der Praxis zum Einsatz.

Sogar dem Firmament schien die kleine Feier, die sich da in der idyllisch gelegenen Sternwarte abspielte, zu gefallen. Jedenfalls zeigten sich trotz des grellen Mondlichts und sehr zur Freude der Besucher mehrere Vorläufer der Perseiden ...



Blumen und «astronomische Wanderverpflegung» für den 25'000. Ehrengast Claudia Reinhardt aus Clichy, Frankreich. Sogar der im Hintergrund eben aufgehende Vollmond scheint sich zu freuen...

MARKUS GRIESSER
Breitenstrasse 2
8542 Wiesendangen

Starparty des Préalpes fribourgeoises

Cabane du Hohberg, 28 au 30 août 1992.

Malgré une météo aux prédictions ambiguës, ils furent une vingtaine d'amateurs à prendre le chemin de la bientôt classique rencontre du Hohberg, dans les Préalpes fribourgeoises.

On déchargea, qui son Dobson, qui son équatoriale, qui des enfants émerveillés, après quoi notre petit monde se retrouva autour de la table pour déguster l'excellent émincé schaffousois de madame Lurati. Entre temps, les nuages s'étaient dissipés et ce fut bientôt un ciel magnifique qui s'offrit à nos yeux.

Cette nuit-là fut surtout celle des réfracteurs. Les longues focales, les apochromates et autres fluorites se disputèrent longuement la palme de la plus haute définition ou du meilleur contraste. Les observateurs les plus résistants ou les plus fanatiques s'offrirent une nuit blanche et terminèrent la fête en observant le soleil à travers un filtre H- α .

La pluie aidant, la seconde nuit fut celle des théories, chacun défendant l'instrument de son cœur avec passion et bonne humeur, ou montrant ses plus belles prises de vue. Un des

participants nous laissa pantois avec une photo de Jupiter absolument époustouflante. On se serait cru à la NASA!

Un grand remerciement donc aux deux organisateurs P.&P., et à l'année prochaine. Entre temps n'oublions pas que «Les absents ont toujours tort».

F. ZUBER
Ch. des Vendanges
3968 Veyras

Diagramme annuel Soleil, Lune et Planètes 1993

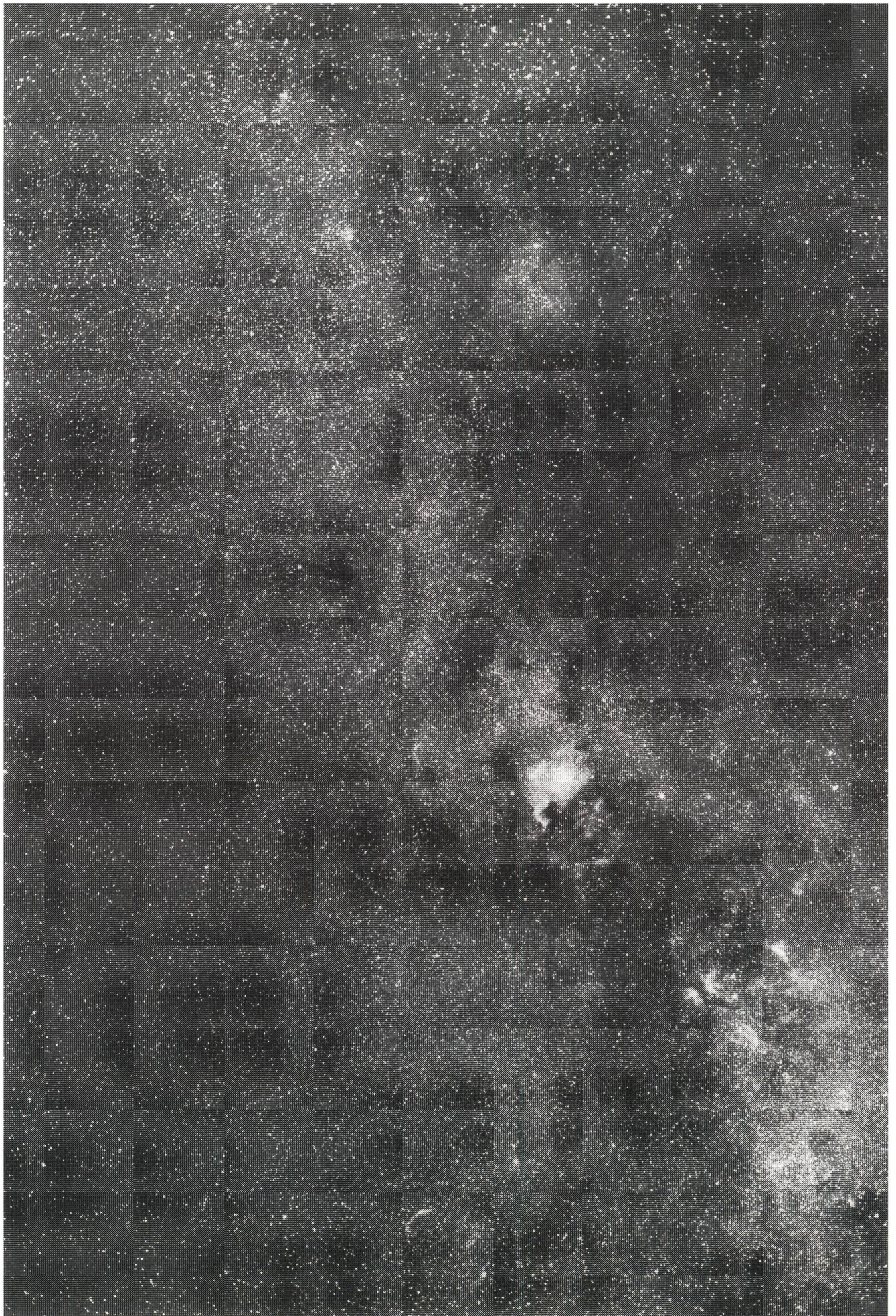
Le diagramme annuel qui présente en deux couleurs les temps de levers et couchers et culminations du Soleil, Lune et planètes est à nouveau disponible à partir de fin novembre. Le diagramme est livrable non plié ou plié en format A4 pour deux situations géographiques:

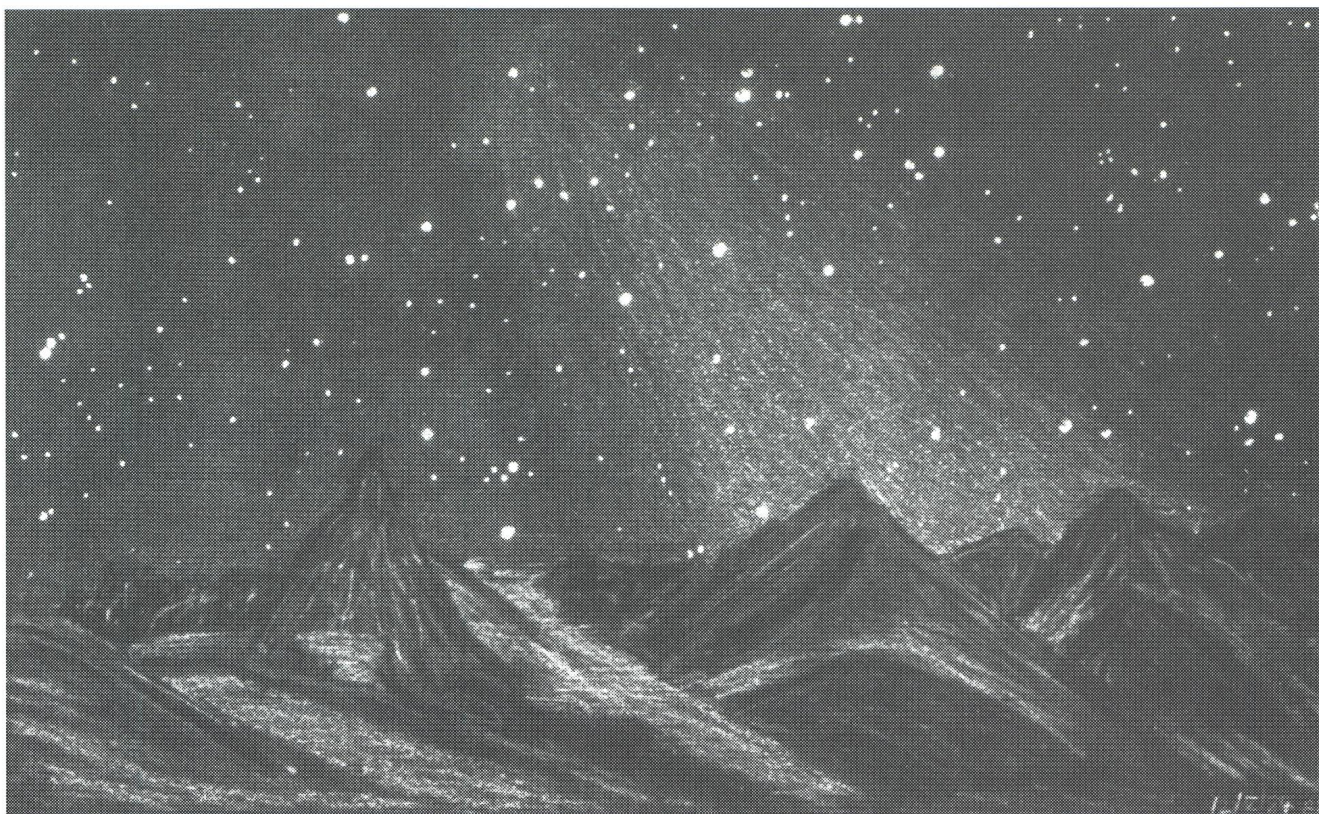
Suisse: 47 degrés de latitude nord - Allemagne: 50 degrés de latitude nord.

Une notice explicative est livrée avec. Prix: Fr. 13.-/DM 15.- plus port et emballage

Je vous remercie de votre commande!

*HANS BODMER, Burtswiesenstrasse 37, CH-8606 Greifensee
Commandes par téléphone: 01/940 20 46 le soir*





◀ Cette magnifique région de la Voie Lactée est située dans la constellation du Cygne et de Céphée.

Une quantité d'objets remarquables sont accessibles aux jumelles (NGC 7000, Dentelles, amas d'étoiles, etc...) dans de bonnes conditions. On pourra aisément s'orienter à l'aide d'un atlas. La photo a été prise avec un objectif standard de 50mm de focale à F/2,8 en 45 minutes de pose. Un filtre rouge a coupé la très forte pollution lumineuse de la ville. Il est à noter que la Voie Lactée, située près du zénith, n'était même pas visible à l'oeil.

A. BEHREND

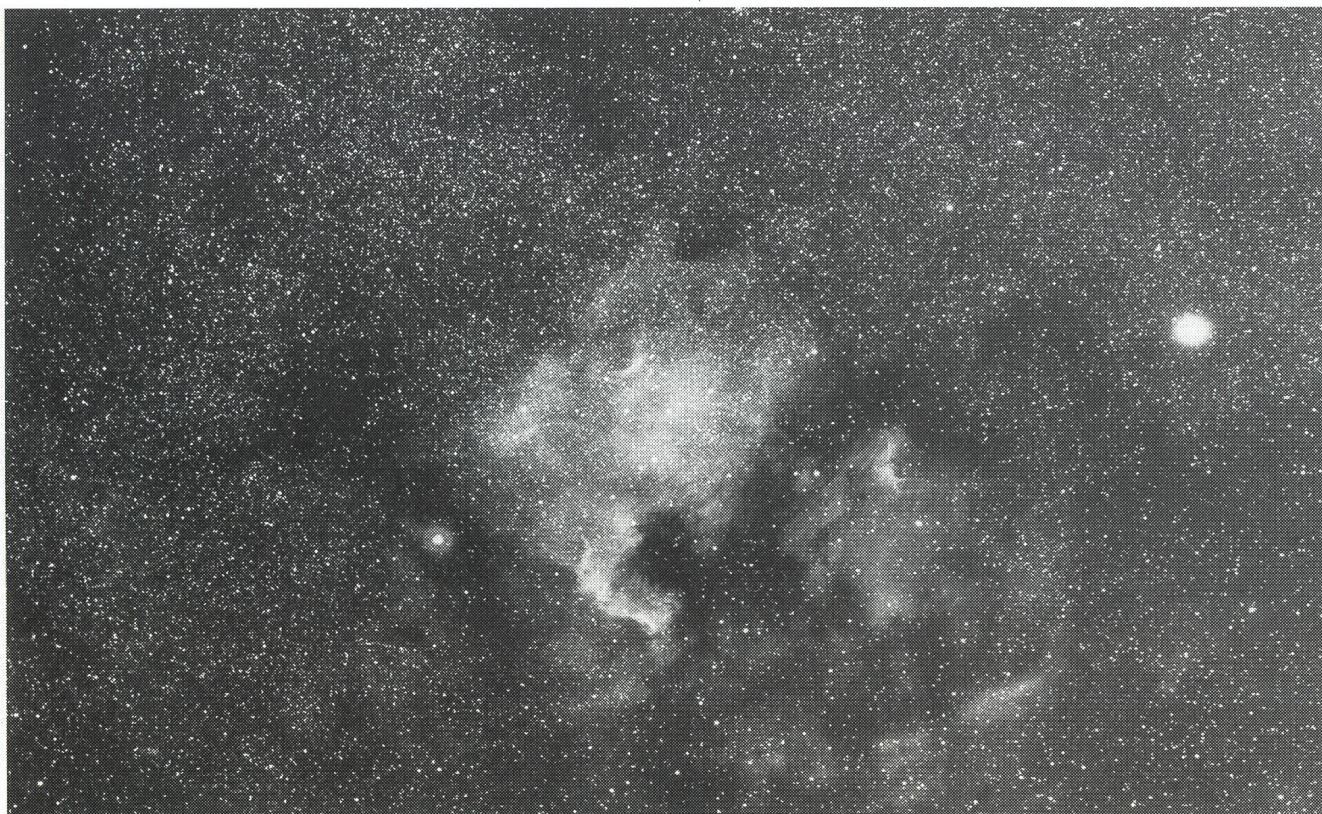
▲ Zeichnung des Zodiakallichtes von 12. Mai 1984 auf dem Gornergrat (Farbstift und Ölkreide auf schwarzem Papier, 31 x 18 cm).

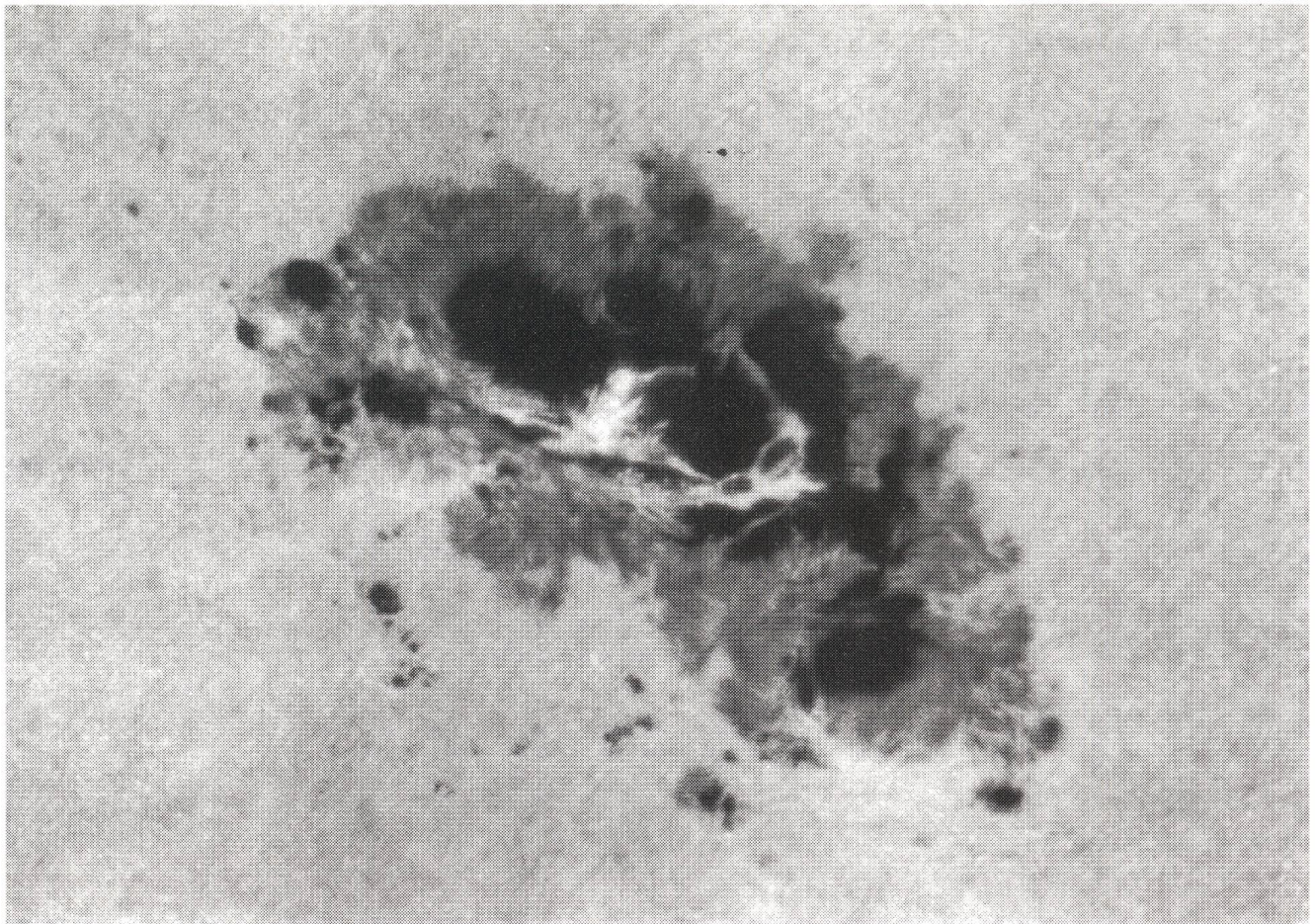
BEAT FISCHER, Hohe Winde Str. 8, 4059 Basel

NGC 7000 - North America Nebula

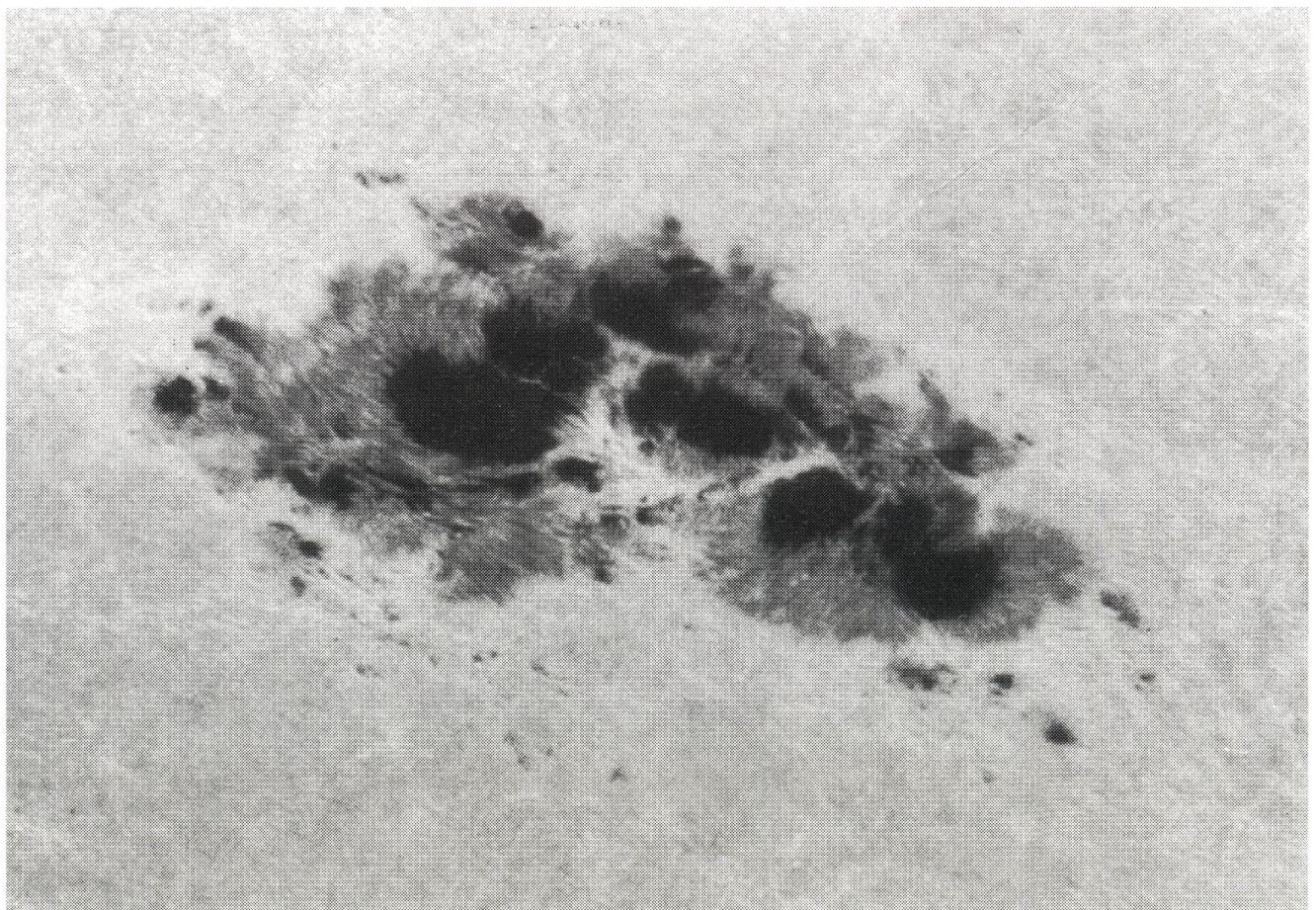
photo en parallèle avec un objectif Nikon 180 mm de focale ouvert à f/d 4 suivi avec un MEADE LX6 10 pouces F/D 6.3 + STA Jura (VD), le 31. 07.82 à 01 h 02 (heure locale) pose de 90 minutes filtre Lumicon H-alpha Film: TP2415; Hypersensibilisation: N2 à 30°C - 10 psi - 24 heures H2 à 30 °C - 10 psi - 72 heures

ELISABETH ET DANIEL PASCHE, rte Aloys-Fauquet 32, 1018 Lausanne



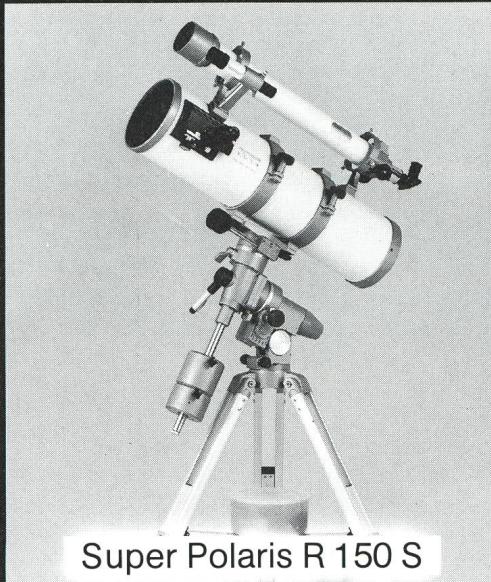


Evolution de la tache solaire géante de juin 1991. Le 10 juin, 14 h 45 U.T. Pénombre très tourmentée. J. Dragesco. Lunette de 178 m, filtre 1/1000 F/D=60 2415 1/7000. La même le 12 juin, 7 h 50 U.T. Photo à haute résolution (fins détails dans les ombres et pénombres). J. Dragesco. Lunette de 178 m, filtre 1/1000 F/D=60 2415 1/7000

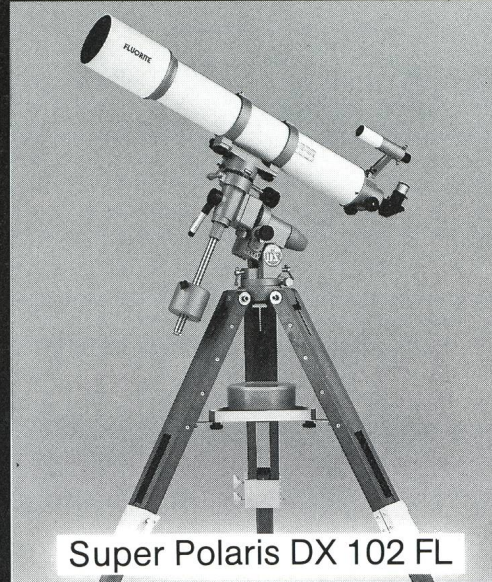




Refraktoren Newton-Reflektoren Feldstecher



Super Polaris R 150 S



Super Polaris DX 102 FL

Newton-Reflektoren

VIXEN New Polaris	100/ 800	f = 8
	114/ 900	f = 7,9
VIXEN Super Polaris	100/1000	f = 10
	130/ 720	f = 5,5
	150/ 750	f = 5

Refraktoren

VIXEN Super Polaris	80/ 910	f = 11,4
	90/1300	f = 14,4
	102/1000	f = 10
Fluorit-Apochromate	80/ 640	f = 8
	90/ 810	f = 9
	102/ 900	f = 9

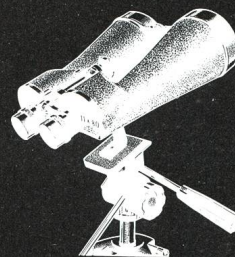
VIXEN Super Polaris: Vielseitige parallaktische Montierung, einfach in der Handhabung. Besticht durch ihre hohe Stabilität und Vibrationsfreiheit. Justage dauert weniger als 5 Minuten. Kann mit Nachführmotoren in Rektaszension und Deklination, sowie einem Computer zum auffinden der Objekte nachgerüstet werden.

Erhältliches Zubehör: Okulare, Digitale Teilkreise, Kamera-Adapter, Nachführmotoren, Super Polaris Mini-Reisemontierung (sehr leicht und kompakt), etc.

VIXEN Astro-Feldstecher

Ideal um sich am Himmel zu orientieren. Entdecken Sie leuchtende Gasnebel, Sternhaufen und Doppelsterne! Aussergewöhnliches Gesichtsfeld, licht- und leistungsstark.

8x56 / 10x70 / 11x80 / 14x80 / 20x80 / 30x80
14x100 / 20x100 / 25x100
25x125 / 25x125 45° Schrägeinblick



Ausführliche Unterlagen erhalten
Sie bei der Generalvertretung

proastro
P. WYSS PHOTO-VIDEO EN GROS

Dufourstr. 124 · 8034 Zurich · Tél. 01 383 01 08 · Fax 01 383 00 94