

Zeitschrift: Orion : Zeitschrift der Schweizerischen Astronomischen Gesellschaft
Herausgeber: Schweizerische Astronomische Gesellschaft
Band: 43 (1985)
Heft: 208

Inhaltsverzeichnis

Nutzungsbedingungen

Die ETH-Bibliothek ist die Anbieterin der digitalisierten Zeitschriften auf E-Periodica. Sie besitzt keine Urheberrechte an den Zeitschriften und ist nicht verantwortlich für deren Inhalte. Die Rechte liegen in der Regel bei den Herausgebern beziehungsweise den externen Rechteinhabern. Das Veröffentlichen von Bildern in Print- und Online-Publikationen sowie auf Social Media-Kanälen oder Webseiten ist nur mit vorheriger Genehmigung der Rechteinhaber erlaubt. [Mehr erfahren](#)

Conditions d'utilisation

L'ETH Library est le fournisseur des revues numérisées. Elle ne détient aucun droit d'auteur sur les revues et n'est pas responsable de leur contenu. En règle générale, les droits sont détenus par les éditeurs ou les détenteurs de droits externes. La reproduction d'images dans des publications imprimées ou en ligne ainsi que sur des canaux de médias sociaux ou des sites web n'est autorisée qu'avec l'accord préalable des détenteurs des droits. [En savoir plus](#)

Terms of use

The ETH Library is the provider of the digitised journals. It does not own any copyrights to the journals and is not responsible for their content. The rights usually lie with the publishers or the external rights holders. Publishing images in print and online publications, as well as on social media channels or websites, is only permitted with the prior consent of the rights holders. [Find out more](#)

Download PDF: 26.01.2026

ETH-Bibliothek Zürich, E-Periodica, <https://www.e-periodica.ch>

Inhaltsverzeichnis / Sommaire

H.-M. HAHN: Kometen – Eine Übersicht	76
R. BEHREND: Détermination d'un lieu à l'aide de deux observations au sextant	82
F. MOSSIG: Unser Teil des Universums	83
M. J. SCHMIDT: Auch Planet Neptun besitzt einen Ring	85
M. GRIESSER: Erfahrungen mit dem Publikum	86
Sonne, Mond und innere Planeten	88
Soleil, Lune et planètes intérieures	88

Mitteilungen/Bulletin/Comunicato

Jahresbericht des Präsidenten der SAG	89/13
Astronomische Gesellschaft Bern	91/15
Veranstaltungskalender/Calendrier des activités ...	92/16

Fragen/Ideen/Kontakte · Questions/Tuyaux/Contacts

Einfluss des Mondes auf das Pflanzenwachstum ...	93
E. BORN: Veränderung der Mondbahn innerhalb dreier Tage	94
R. BÄTTIG: Wie drehen die Bohnen südlich des Äquators?	95
E. LAAGER: BASIC-Programm zur Berechnung des Osterdatums	96
B. und B. OBERHOLZER: Meine Sternwarte	96
J. WIRTH: Sinn und Aufgabe der volkstümlichen Astronomie in unserer heutigen Gesellschaft	97

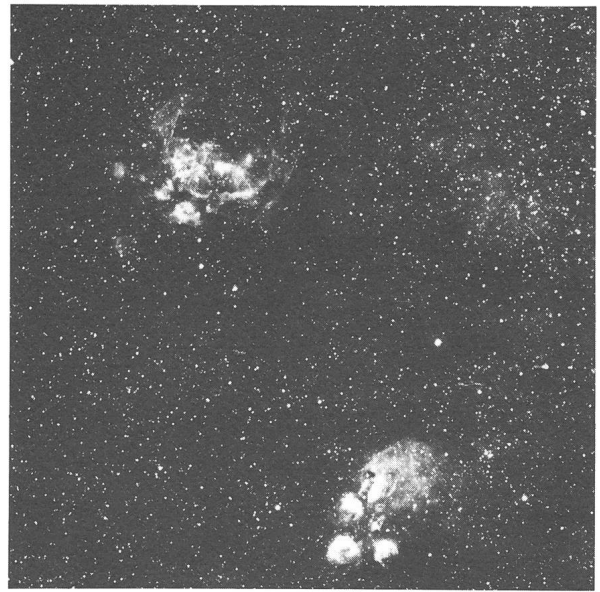
Astrofotografie · Astrophotographie

W. MAEDER: Astrophotographie sous la Croix-du-Sud	100
---	-----

Der Beobachter · L'observateur

H. BODMER: Zürcher Sonnenfleckenrelativzahlen ...	101
D. NIECHOY: Sonnenfleckenbeobachtung	101
D. BÖHME: Die photometrische Bestimmung der Schattendichte während der Halbschattenfinsternis am 8. November 1984	105

Titelbild / Couverture



NGC 6334/6357

Die Aufnahme zeigt zwei wenig bekannte Emissionsnebel NW von Lambda Scorpi. Die Dunkelwolke, vor der sie zu stehen scheinen, ist nach neueren Untersuchungen ein Vordergrund-Objekt. Deshalb sind die meisten der jungen OB-Sterne beträchtlich gerötet. Der Grössenverlust der hellsten Sterne in diesen jungen Sternhaufen beträgt bis zu zwei Grössenklassen.

Beide Objekte liegen im Sagittarius-Arm unserer Milchstrasse, – frühere Untersuchungen hatten sie in die Region zwischen den Spiralarmen plaziert. In beiden Objekten sind Radioquellen gefunden worden, wie sie beim Vorhandensein junger, heisser Sterne nicht selten sind.

La photo montre deux nébuleuses d'émission peu connues au NW de Lambda Scorpi. Le nuage obscur qui semble leur servir d'arrière-plan se trouve en fait devant elles, selon des investigations récentes. Cela explique pourquoi la plupart des jeunes étoiles OB ont une teinte rouge prononcée. L'extinction des étoiles les plus brillantes de ces amas jeunes est de deux magnitudes.

Les deux objets se trouvent dans le bras «Sagittaire» de notre Galaxie – autrefois, on les plaçait entre les bras spiraux. On a trouvé des sources radio dans les deux objets, ce qui n'est pas rare quand il s'agit d'étoiles jeunes et chaudes.

Caméra de Schmidt/Schmidt-Kamera 20/20/300 – Film Kodak TP 2415 hypers. – Exp./Bel. 20 mm – Filtre/Filter WR 92 (rouge/rot). Willem-Pretorius-Park (Afrique du Sud/Südafrika). Voir page 100/Siehe Seite 100. Foto G. KLAUS