

Zeitschrift: Oltner Neujaarsblätter
Herausgeber: Akademia Olten
Band: 32 (1974)

Artikel: Daten der Planung und der Bauarbeiten
Autor: Jeltsch, Max
DOI: <https://doi.org/10.5169/seals-658543>

Nutzungsbedingungen

Die ETH-Bibliothek ist die Anbieterin der digitalisierten Zeitschriften auf E-Periodica. Sie besitzt keine Urheberrechte an den Zeitschriften und ist nicht verantwortlich für deren Inhalte. Die Rechte liegen in der Regel bei den Herausgebern beziehungsweise den externen Rechteinhabern. Das Veröffentlichen von Bildern in Print- und Online-Publikationen sowie auf Social Media-Kanälen oder Webseiten ist nur mit vorheriger Genehmigung der Rechteinhaber erlaubt. [Mehr erfahren](#)

Conditions d'utilisation

L'ETH Library est le fournisseur des revues numérisées. Elle ne détient aucun droit d'auteur sur les revues et n'est pas responsable de leur contenu. En règle générale, les droits sont détenus par les éditeurs ou les détenteurs de droits externes. La reproduction d'images dans des publications imprimées ou en ligne ainsi que sur des canaux de médias sociaux ou des sites web n'est autorisée qu'avec l'accord préalable des détenteurs des droits. [En savoir plus](#)

Terms of use

The ETH Library is the provider of the digitised journals. It does not own any copyrights to the journals and is not responsible for their content. The rights usually lie with the publishers or the external rights holders. Publishing images in print and online publications, as well as on social media channels or websites, is only permitted with the prior consent of the rights holders. [Find out more](#)

Download PDF: 02.01.2026

ETH-Bibliothek Zürich, E-Periodica, <https://www.e-periodica.ch>

Daten der Planung und der Bauarbeiten

27. März 1963	Landerwerb von der Bürgergemeinde Olten
1962/1963	Öffentlicher Wettbewerb
2. Juli 1963	Wettbewerbsentscheid: 1. Preis Architekten Funk + Fuhrmann, Baden
5. Februar 1964	Kantonsrat bewilligt Projektierungskredit von Fr. 500 000.—
März 1964	Auftrag an die Architekten, Erstellen von Bauprojekt und Kostenvoranschlag
Februar 1966	Abgabe von Projekt und Voranschlag
5. September 1966	Die Kommission für die Begutachtung staatlicher Bauten erstattet Bericht und Antrag an den Regierungsrat
26. April 1967	Kantonsrat genehmigt Projekt und KV
2. Juli 1967	Mittelschulvorlage I: 33 Mio Franken
	Annahme durch das Volk
	16 655 Ja / 5 559 Nein
März 1967	Auflage des speziellen Teilbebauungsplanes
14. Juni 1968	Regierungsrat genehmigt den speziellen Teilbebauungsplan
5. November 1968	Kantonsrat genehmigt Ausführungsprojekt
Februar 1969	Rodung des Baugeländes
21. März 1969	Spatenstich durch den Baudirektor
Sommer 1969	Aushubarbeiten, täglich 2000 bis 2200 m ³ , insgesamt 85 000 m ³ Erde + 15 000 m ³ Fels
September 1969	Beginn der Baumeisterarbeiten
Herbst 1969	Pfählarbeiten: 50 Bohrpfähle für die Foundation
10. September 1969	Kantonsrat bewilligt Zusatzkredit (Fr. 320 000.—) für den Rohbau audiovisueller Arbeitsräume
1970	Versetzen der zwölf 13 t schweren Öltanks, Inhalt 1,45 Mio Liter
7. Februar 1971	Mittelschulvorlage II: 2,905 Mio Franken Einführung der technischen Unterrichtsmittel und Hallenbad
	Annahme durch das Volk 21 190 Ja / 11 269 Nein
20. April 1971	Beginn mit vorfabrizierter Bauweise
	Montage der bis 29 t schweren und 16,5 m langen Elemente
Mai 1971	Aushub Hallenbad
ab Sommer 1971	Innenausbau: Sanitär-, Elektro- und Heizungsinstallationen
September 1971	Flachdacharbeiten; Rohbau vollendet
26. November 1971	Aufrichtefeier
16. Oktober 1972	Eröffnung des Unterstufentraktes
März 1973	Beginn der Umgebungsarbeiten
24. April 1973	Bezug der ganzen Schulanlage
Mai 1973	Verlegung der speziellen Beläge für die Aussenturnanlagen
Oktober 1973	Eröffnung des Hallenbades

*Max Jeltsch
Kantonsbaumeister*

1



1 Erster Spatenstich durch den Baudirektor Reg. Rat Dr. Hans Erzer

2 Aushub

3 Betonieren des Luftschuttkellers

4 Versetzen der Öltanks

5 Baustelle von Norden her

6 Lager der Betonelemente

7 Montage der Elemente

8 Montage eines Trägers

(Aufnahmen: Tedeschi)

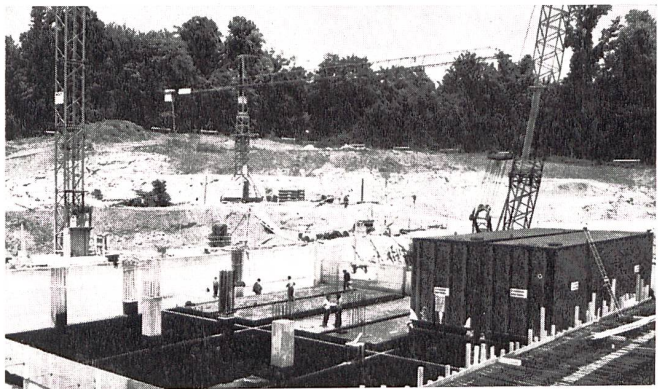
2



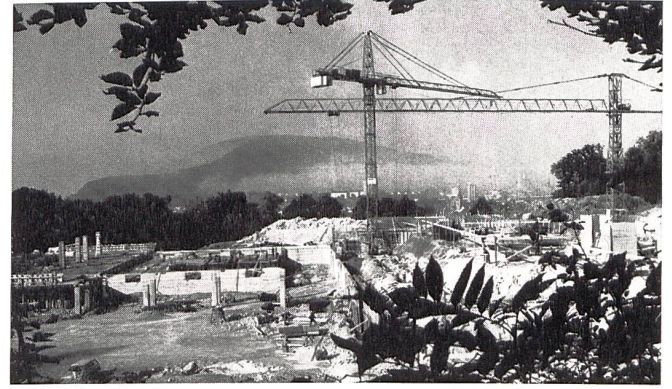
3



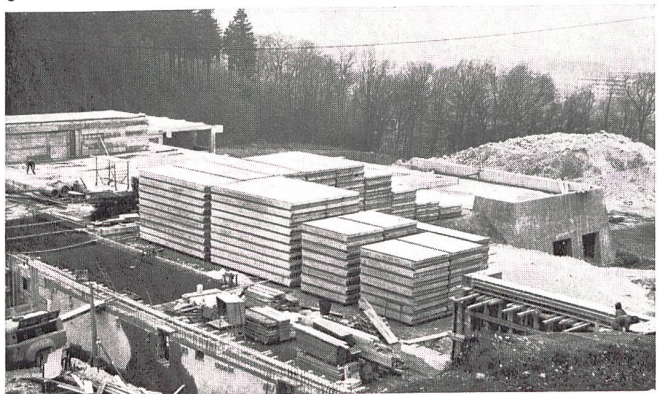
4



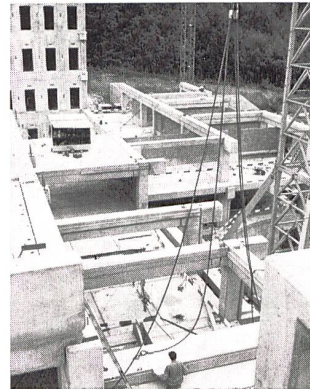
5



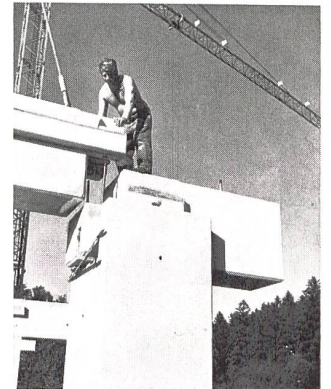
6

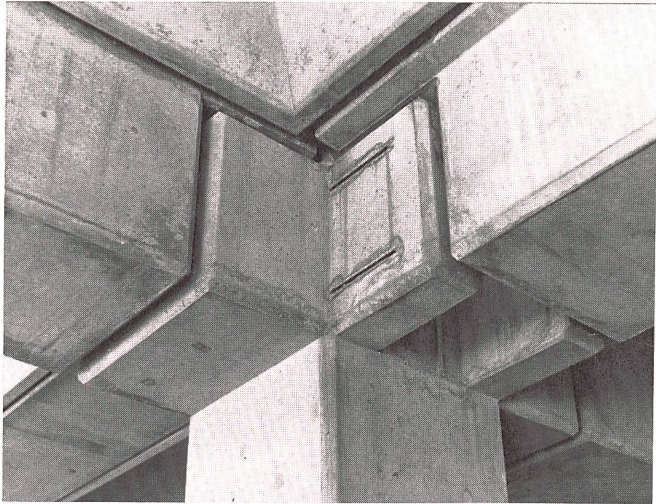


7



8





9 *Detail eines Pfeilerkopfes (Photo Rubin)*

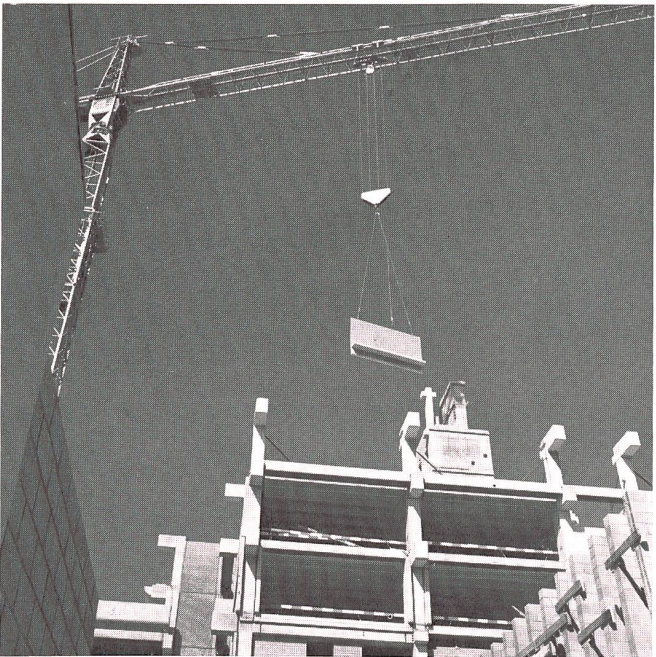
10 *Montage der Wandelemente (Rubin)*

11 *Montage einer Fassadenplatte (Rubin)*

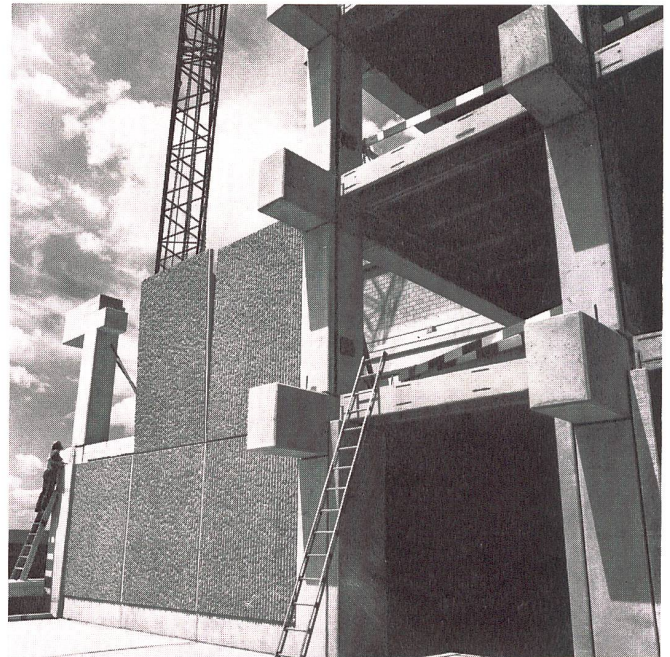
12 *Lager der vorfabrizierten Wandelemente (Tedeschi)*

13 *Vogelperspektive (Comet)*

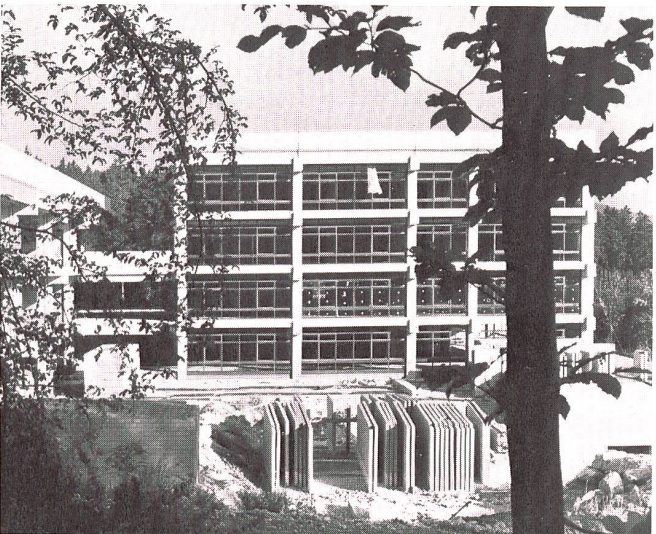
10



11



12



13

