

**Zeitschrift:** Rapport annuel / Association nationale pour le développement du tourisme  
**Herausgeber:** Association nationale pour le développement du tourisme  
**Band:** 11 (1928)

## Titelseiten

### Nutzungsbedingungen

Die ETH-Bibliothek ist die Anbieterin der digitalisierten Zeitschriften auf E-Periodica. Sie besitzt keine Urheberrechte an den Zeitschriften und ist nicht verantwortlich für deren Inhalte. Die Rechte liegen in der Regel bei den Herausgebern beziehungsweise den externen Rechteinhabern. Das Veröffentlichen von Bildern in Print- und Online-Publikationen sowie auf Social Media-Kanälen oder Webseiten ist nur mit vorheriger Genehmigung der Rechteinhaber erlaubt. [Mehr erfahren](#)

### Conditions d'utilisation

L'ETH Library est le fournisseur des revues numérisées. Elle ne détient aucun droit d'auteur sur les revues et n'est pas responsable de leur contenu. En règle générale, les droits sont détenus par les éditeurs ou les détenteurs de droits externes. La reproduction d'images dans des publications imprimées ou en ligne ainsi que sur des canaux de médias sociaux ou des sites web n'est autorisée qu'avec l'accord préalable des détenteurs des droits. [En savoir plus](#)

### Terms of use

The ETH Library is the provider of the digitised journals. It does not own any copyrights to the journals and is not responsible for their content. The rights usually lie with the publishers or the external rights holders. Publishing images in print and online publications, as well as on social media channels or websites, is only permitted with the prior consent of the rights holders. [Find out more](#)

**Download PDF:** 01.05.2026

**ETH-Bibliothek Zürich, E-Periodica, <https://www.e-periodica.ch>**

V. Schwab

1107

ASSOCIATION NATIONALE  
POUR LE DÉVELOPPEMENT DU TOURISME

---

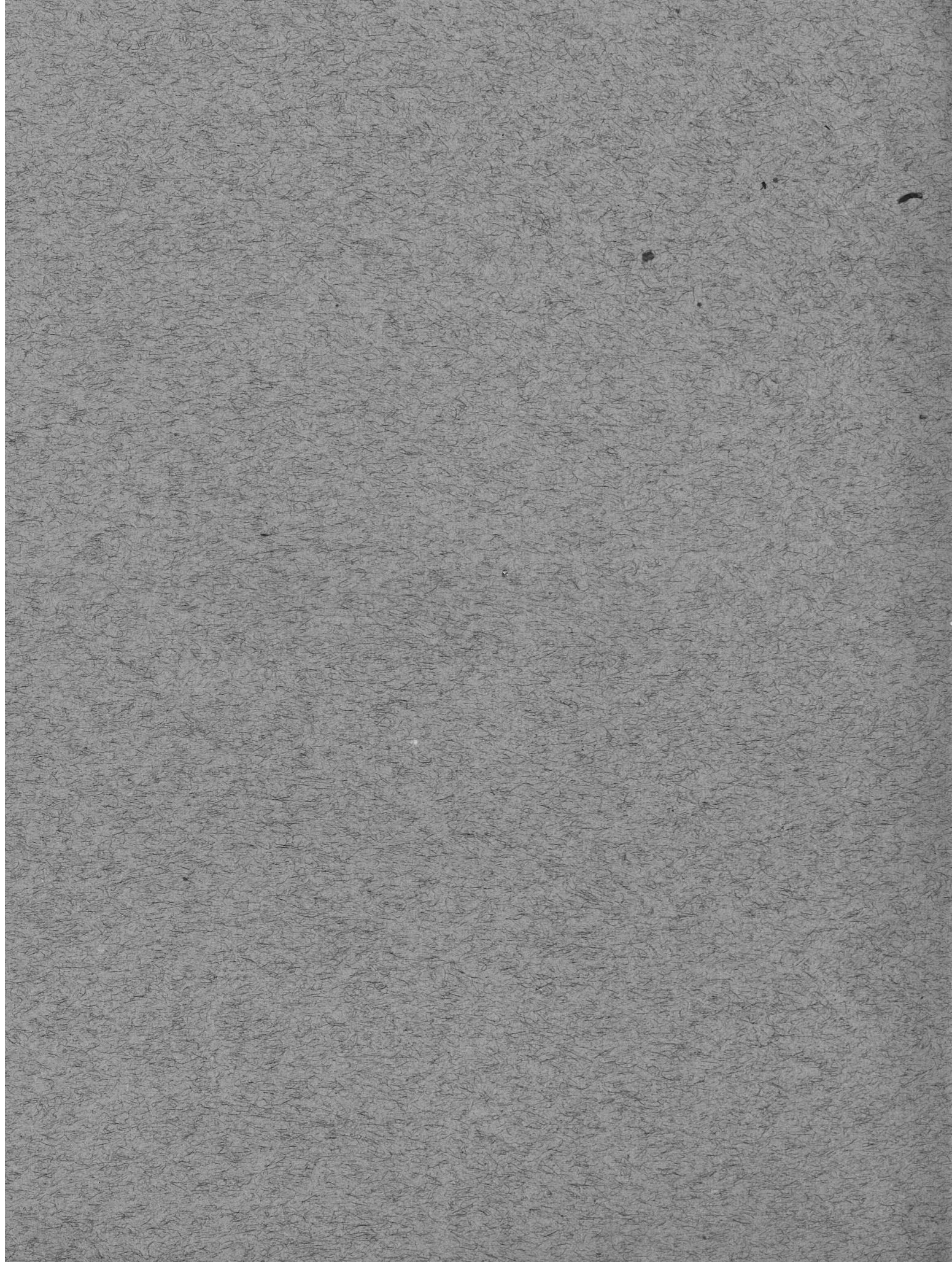
ONZIÈME RAPPORT ANNUEL

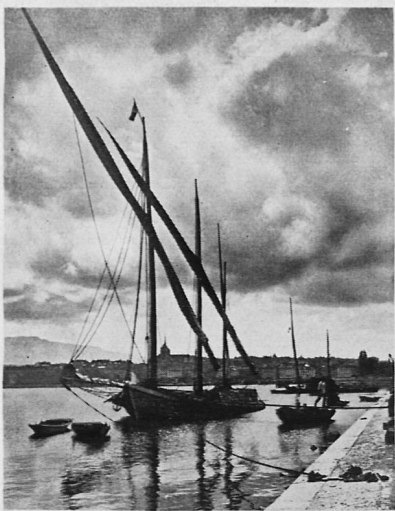
COMPRENANT LA PÉRIODE

DU 1<sup>er</sup> JANVIER AU 31 DÉCEMBRE 1928



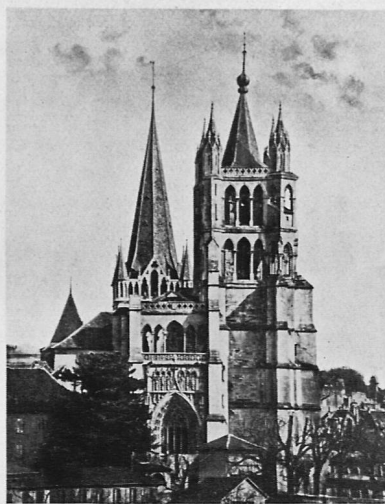
VEVEY  
IMPRIMERIE SÄUBERLIN & PFEIFFER S. A.  
1929





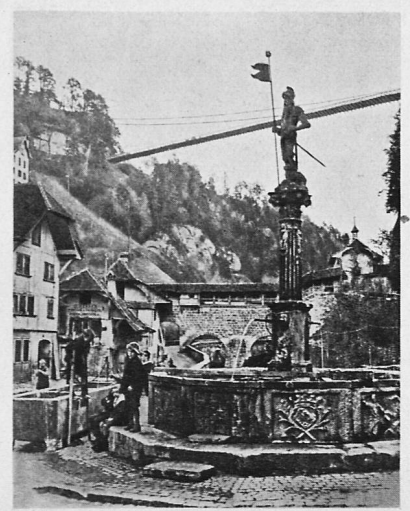
LES VILLES PITTORESQUES DE LA  
**SUISSE**

sont d'agréables lieux de séjour à proximité des hautes montagnes  
Informations et prospectus gratuits auprès de toutes les agences de voyages  
 Edité par l'Office National Suisse du Tourisme, Zurich et Lausanne



LES VILLES PITTORESQUES DE LA  
**SUISSE**

sont d'agréables lieux de séjour à proximité des hautes montagnes  
Informations et prospectus gratuits auprès de toutes les agences de voyages  
 Edité par l'Office National Suisse du Tourisme, Zurich et Lausanne



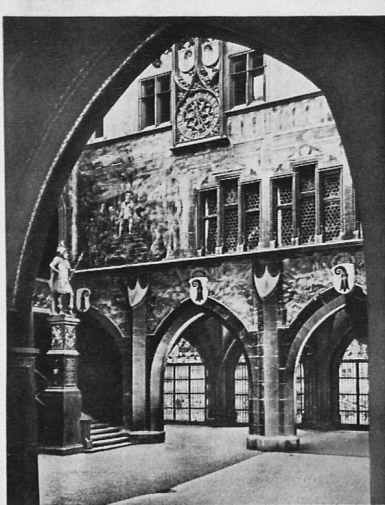
LES VILLES PITTORESQUES DE LA  
**SUISSE**

sont d'agréables lieux de séjour à proximité des hautes montagnes  
Informations et prospectus gratuits auprès de toutes les agences de voyages  
 Edité par l'Office National Suisse du Tourisme, Zurich et Lausanne



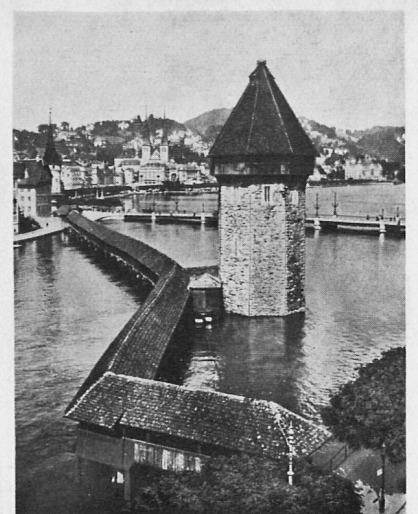
DIE MALERISCHEN STÄDTE DER  
**SCHWEIZ**

sind angenehme Aufenthaltsorte im Bereich der hohen Berge  
Ankünfte und Prospektus kostenlos bei allen Reise-Agenturen  
 Herausgegeben von der Schweiz, Verkehrszentrale Zürich und Lausanne



DIE MALERISCHEN STÄDTE DER  
**SCHWEIZ**

sind angenehme Aufenthaltsorte im Bereich der hohen Berge  
Ankünfte und Prospektus kostenlos bei allen Reise-Agenturen  
 Herausgegeben von der Schweiz, Verkehrszentrale Zürich und Lausanne



THE PICTURESQUE TOWNS OF  
**SWITZERLAND**

are agreeable holiday resorts close to the High Alps  
Information and booklets can be obtained free of charge in every Travel Agency  
 Issued by the Swiss National Tourist Office, Zurich and Lausanne

*Affiches en héliogravure éditées en 1928 par l'Office National Suisse  
 du Tourisme.*

ASSOCIATION NATIONALE  
POUR LE DÉVELOPPEMENT DU TOURISME

---

ONZIÈME RAPPORT ANNUEL

COMPRENANT LA PÉRIODE

DU 1<sup>er</sup> JANVIER AU 31 DÉCEMBRE 1928

VEVEY  
IMPRIMERIE SÄUBERLIN & PFEIFFER S. A.  
1929

ASSOCIATION INTERNATIONALE  
DE LA DÉVELOPPEMENT ÉCONOMIQUE

SWITZERLAND SCHWEIZ SUISSE

ANNUAIRE 1952

COMPARANT LA TERROUR

DU 17 JANVIER AU 31 MARS 1952

DE L'ÉCONOMIE SUISSE

Publié par la Commission suisse de la statistique