

Zeitschrift: Jahrbuch Oberraargau : Menschen, Orte, Geschichten im Berner Mittelland
Herausgeber: Jahrbuch Oberraargau
Band: 27 (1984)

Anhang: Die römische Villa auf dem Niederfeld in Wiedlisbach

Nutzungsbedingungen

Die ETH-Bibliothek ist die Anbieterin der digitalisierten Zeitschriften auf E-Periodica. Sie besitzt keine Urheberrechte an den Zeitschriften und ist nicht verantwortlich für deren Inhalte. Die Rechte liegen in der Regel bei den Herausgebern beziehungsweise den externen Rechteinhabern. Das Veröffentlichen von Bildern in Print- und Online-Publikationen sowie auf Social Media-Kanälen oder Webseiten ist nur mit vorheriger Genehmigung der Rechteinhaber erlaubt. [Mehr erfahren](#)

Conditions d'utilisation

L'ETH Library est le fournisseur des revues numérisées. Elle ne détient aucun droit d'auteur sur les revues et n'est pas responsable de leur contenu. En règle générale, les droits sont détenus par les éditeurs ou les détenteurs de droits externes. La reproduction d'images dans des publications imprimées ou en ligne ainsi que sur des canaux de médias sociaux ou des sites web n'est autorisée qu'avec l'accord préalable des détenteurs des droits. [En savoir plus](#)

Terms of use

The ETH Library is the provider of the digitised journals. It does not own any copyrights to the journals and is not responsible for their content. The rights usually lie with the publishers or the external rights holders. Publishing images in print and online publications, as well as on social media channels or websites, is only permitted with the prior consent of the rights holders. [Find out more](#)

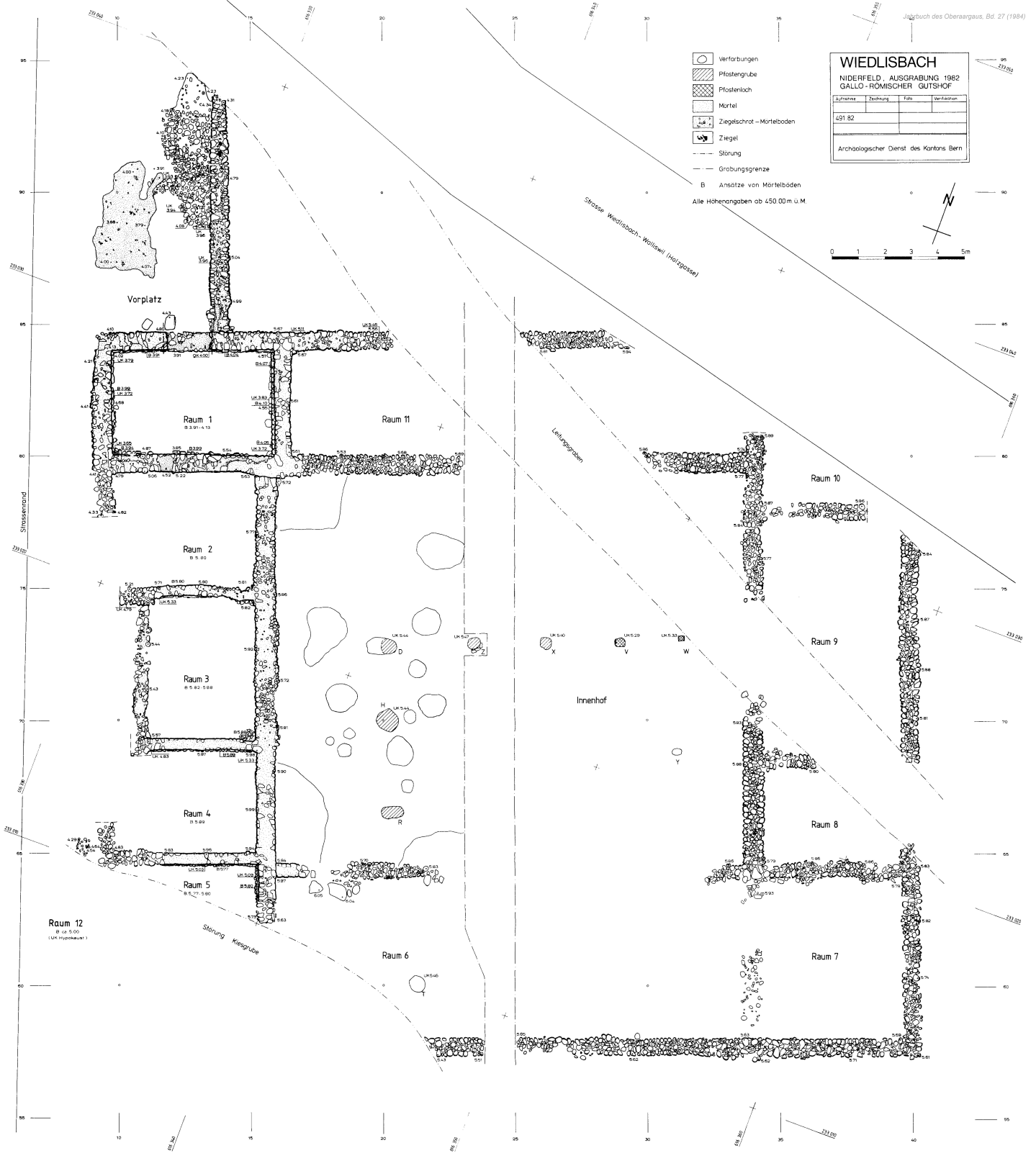
Download PDF: 15.01.2026

ETH-Bibliothek Zürich, E-Periodica, <https://www.e-periodica.ch>

Beilage 1

DIE RÖMISCHE VILLA AUF DEM NIDERFELD
IN WIEDLISBACH

Gebäude B, Steingerechter Plan 1982.
M. 1:100



Beilage 2

DIE RÖMISCHE VILLA AUF DEM NIDERFELD
IN WIEDLISBACH

Gebäude B, Schematischer Plan.
M. 1:100

WIEDLISBACH

NIDDERFELD, AUSGRABUNG 1982
GALLO-RÖMISCHER GUTSHOF

Aufnahme	Zeichnung	Foto	Verdichtung
491.82			

Archäologischer Dienst des Kantons Bern

- aufgehendes Mauerwerk
- Bruchsteine mit Mörtel
- Rollsteine mit Mörtel
- Rollsteine ohne Mörtel
- Bodenansätze
- ältere Steinsetzung 1. Phase
- Erweiterung 2. Phase
- nach Brand 3. Phase
zugleich UK Schichtgrenze
- Störungen
- gesicherte Mauern, Grabung 1913
- Ergänzungen
- Grabungsgrenzen

0 1 2 3 4 5m

