

Zeitschrift: Neujahrsblatt der Naturforschenden Gesellschaft Schaffhausen
Herausgeber: Naturforschende Gesellschaft Schaffhausen
Band: 31 (1979)

Artikel: Der Randen : die besondere Flora einer schützenswerten Landschaft von nationaler Bedeutung
Autor: Walter, Hans
Kapitel: BLN-Objekt Randen
DOI: <https://doi.org/10.5169/seals-584985>

Nutzungsbedingungen

Die ETH-Bibliothek ist die Anbieterin der digitalisierten Zeitschriften auf E-Periodica. Sie besitzt keine Urheberrechte an den Zeitschriften und ist nicht verantwortlich für deren Inhalte. Die Rechte liegen in der Regel bei den Herausgebern beziehungsweise den externen Rechteinhabern. Das Veröffentlichen von Bildern in Print- und Online-Publikationen sowie auf Social Media-Kanälen oder Webseiten ist nur mit vorheriger Genehmigung der Rechteinhaber erlaubt. [Mehr erfahren](#)

Conditions d'utilisation

L'ETH Library est le fournisseur des revues numérisées. Elle ne détient aucun droit d'auteur sur les revues et n'est pas responsable de leur contenu. En règle générale, les droits sont détenus par les éditeurs ou les détenteurs de droits externes. La reproduction d'images dans des publications imprimées ou en ligne ainsi que sur des canaux de médias sociaux ou des sites web n'est autorisée qu'avec l'accord préalable des détenteurs des droits. [En savoir plus](#)

Terms of use

The ETH Library is the provider of the digitised journals. It does not own any copyrights to the journals and is not responsible for their content. The rights usually lie with the publishers or the external rights holders. Publishing images in print and online publications, as well as on social media channels or websites, is only permitted with the prior consent of the rights holders. [Find out more](#)

Download PDF: 16.04.2026

ETH-Bibliothek Zürich, E-Periodica, <https://www.e-periodica.ch>

BLN-Objekt Randen

Definitive Reservate

Nr.	Name	Gemeinde	Fläche definitiv in a	Fläche geschätzt in a
1	Tannbüel	Bargen	3 742	
2	Staabrunnen und Talwiesen	Bargen		7
3	Galliwies (Bärenwisli)	Bargen	294	
4	Schlossbuck-Thüele	Merishausen	1 205	
5	Roter Raa	Merishausen	151	
6	Aetzlisloo	Merishausen	158	
7	Randenhorn	Merishausen	50	
8	Hasenbuck	Merishausen	499	
9	Steinenweg	Merishausen	375	
10	Eschheimerweiher	Schaffhausen	—	450
11	Teufelsküche und Hüllsteinwiesen	Beringen	—	300
12	Felsentälchen	Schaffhausen	—	400
13	Geh-Töbeli	Merishausen	280	
14	Kohlrüti	Merishausen	227	
15	Gräte	Merishausen	4 342	
16	Ladel	Merishausen	829	
17	Osterberg	Merishausen	432	
18	Steinenbergli	Merishausen	131	

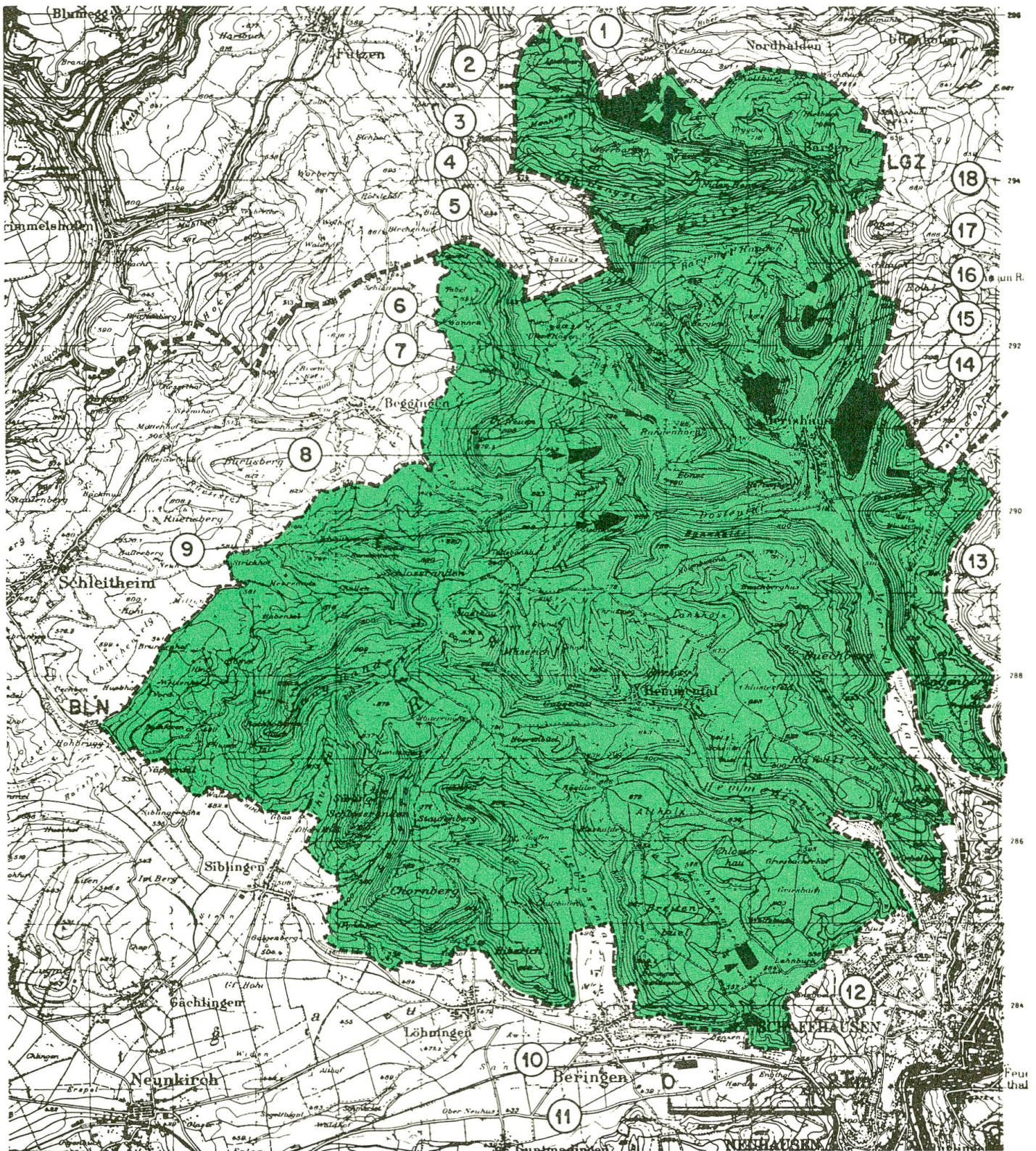


Abb. 7 BLN-Objekt Randan mit den definitiven Reservaten (schwarz).
Tabelle über die Reservate siehe linke Seite!