

**Zeitschrift:** Neujahrsblatt / hrsg. von der Naturforschenden Gesellschaft Schaffhausen auf das Jahr ...  
**Herausgeber:** Naturforschende Gesellschaft Schaffhausen  
**Band:** 3 (1951)  
  
**Artikel:** Über Quellen, Grundwasserläufe und Wasserversorgung im Kanton Schaffhausen  
**Autor:** Hübscher, Jakob  
**Anhang:** Beilage  
**DOI:** <https://doi.org/10.5169/seals-584769>

### **Nutzungsbedingungen**

Die ETH-Bibliothek ist die Anbieterin der digitalisierten Zeitschriften auf E-Periodica. Sie besitzt keine Urheberrechte an den Zeitschriften und ist nicht verantwortlich für deren Inhalte. Die Rechte liegen in der Regel bei den Herausgebern beziehungsweise den externen Rechteinhabern. Das Veröffentlichen von Bildern in Print- und Online-Publikationen sowie auf Social Media-Kanälen oder Webseiten ist nur mit vorheriger Genehmigung der Rechteinhaber erlaubt. [Mehr erfahren](#)

### **Conditions d'utilisation**

L'ETH Library est le fournisseur des revues numérisées. Elle ne détient aucun droit d'auteur sur les revues et n'est pas responsable de leur contenu. En règle générale, les droits sont détenus par les éditeurs ou les détenteurs de droits externes. La reproduction d'images dans des publications imprimées ou en ligne ainsi que sur des canaux de médias sociaux ou des sites web n'est autorisée qu'avec l'accord préalable des détenteurs des droits. [En savoir plus](#)

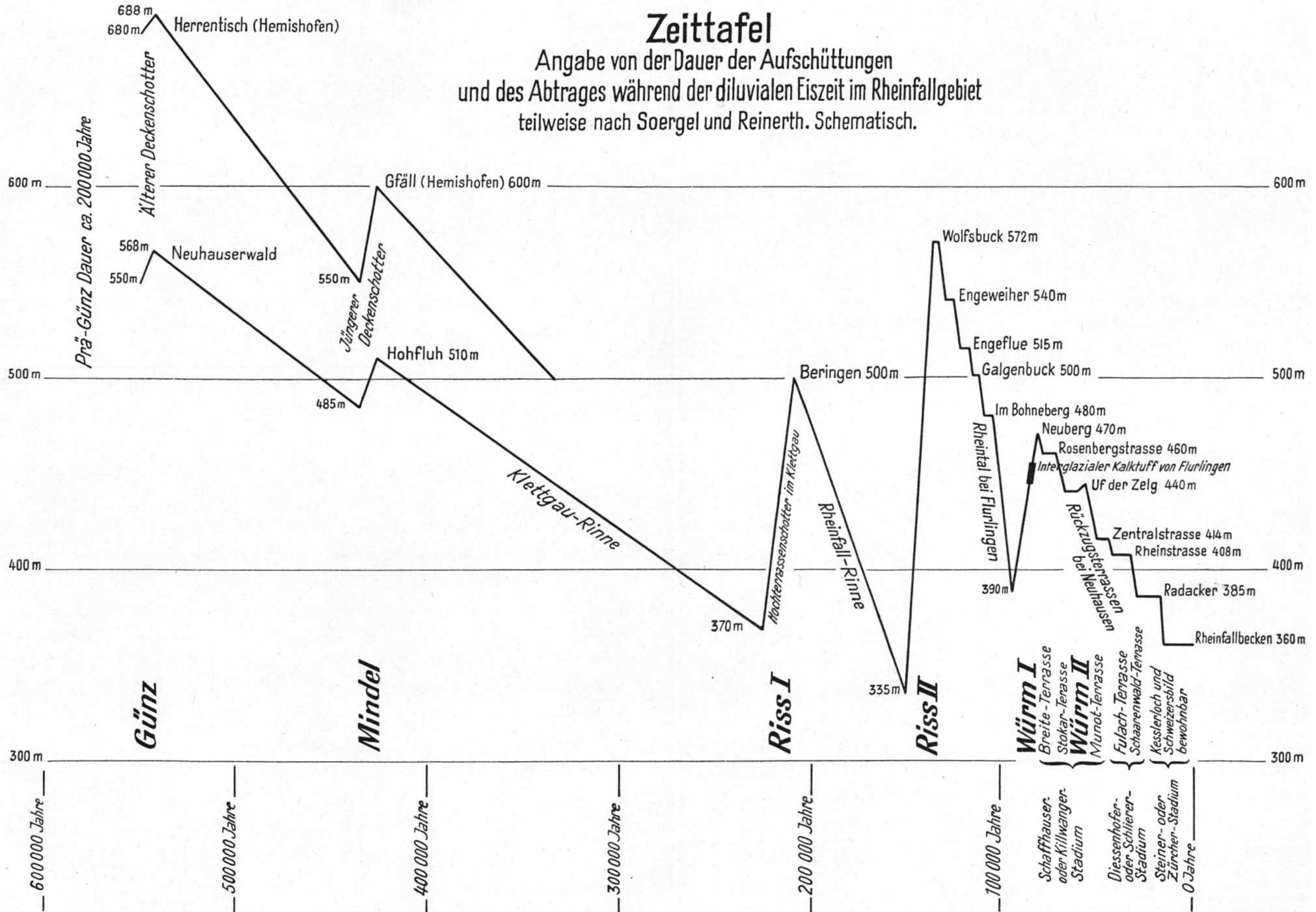
### **Terms of use**

The ETH Library is the provider of the digitised journals. It does not own any copyrights to the journals and is not responsible for their content. The rights usually lie with the publishers or the external rights holders. Publishing images in print and online publications, as well as on social media channels or websites, is only permitted with the prior consent of the rights holders. [Find out more](#)

**Download PDF:** 09.12.2025

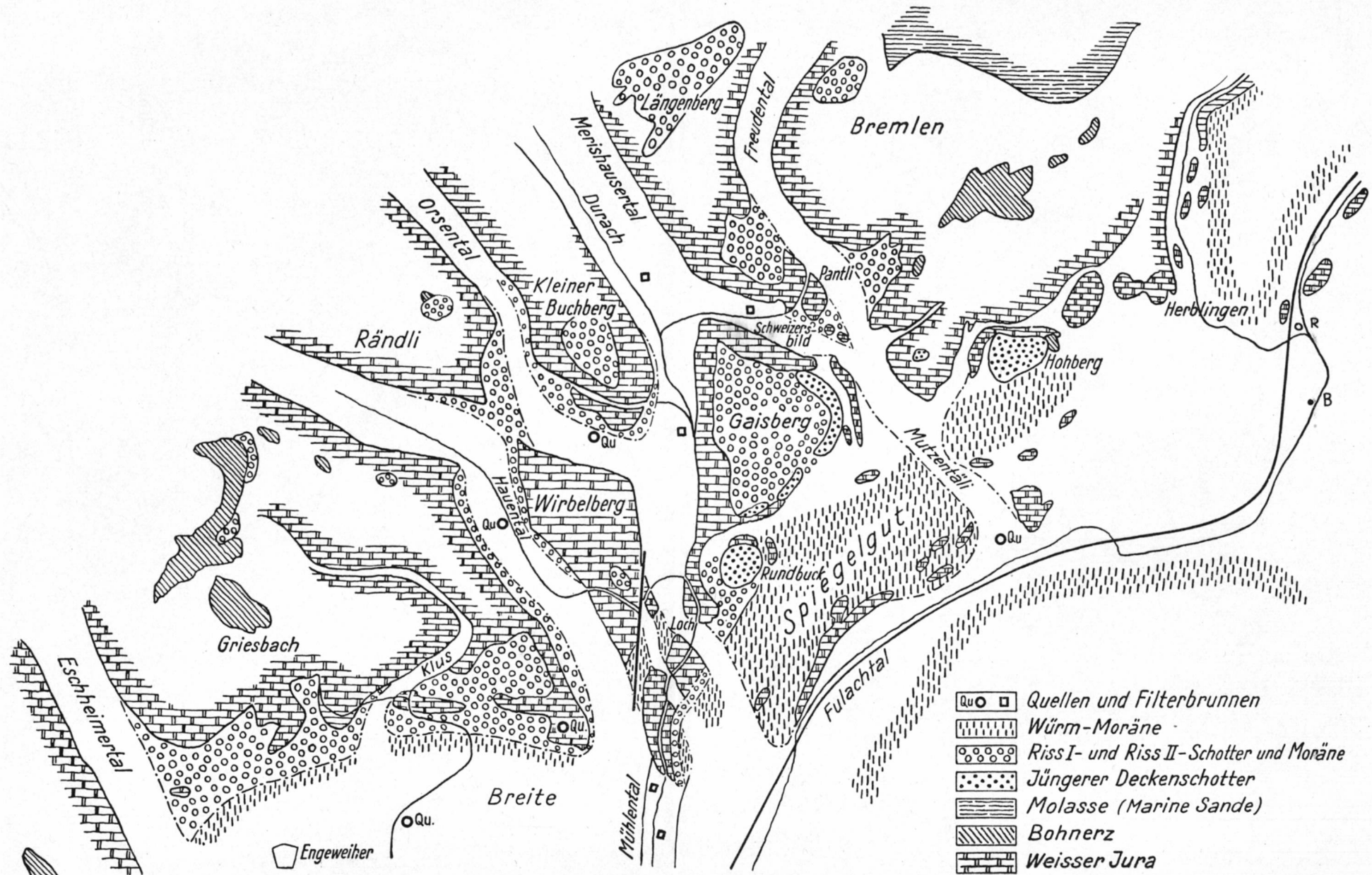
**ETH-Bibliothek Zürich, E-Periodica, <https://www.e-periodica.ch>**

## Beilage 1



## Beilage 2

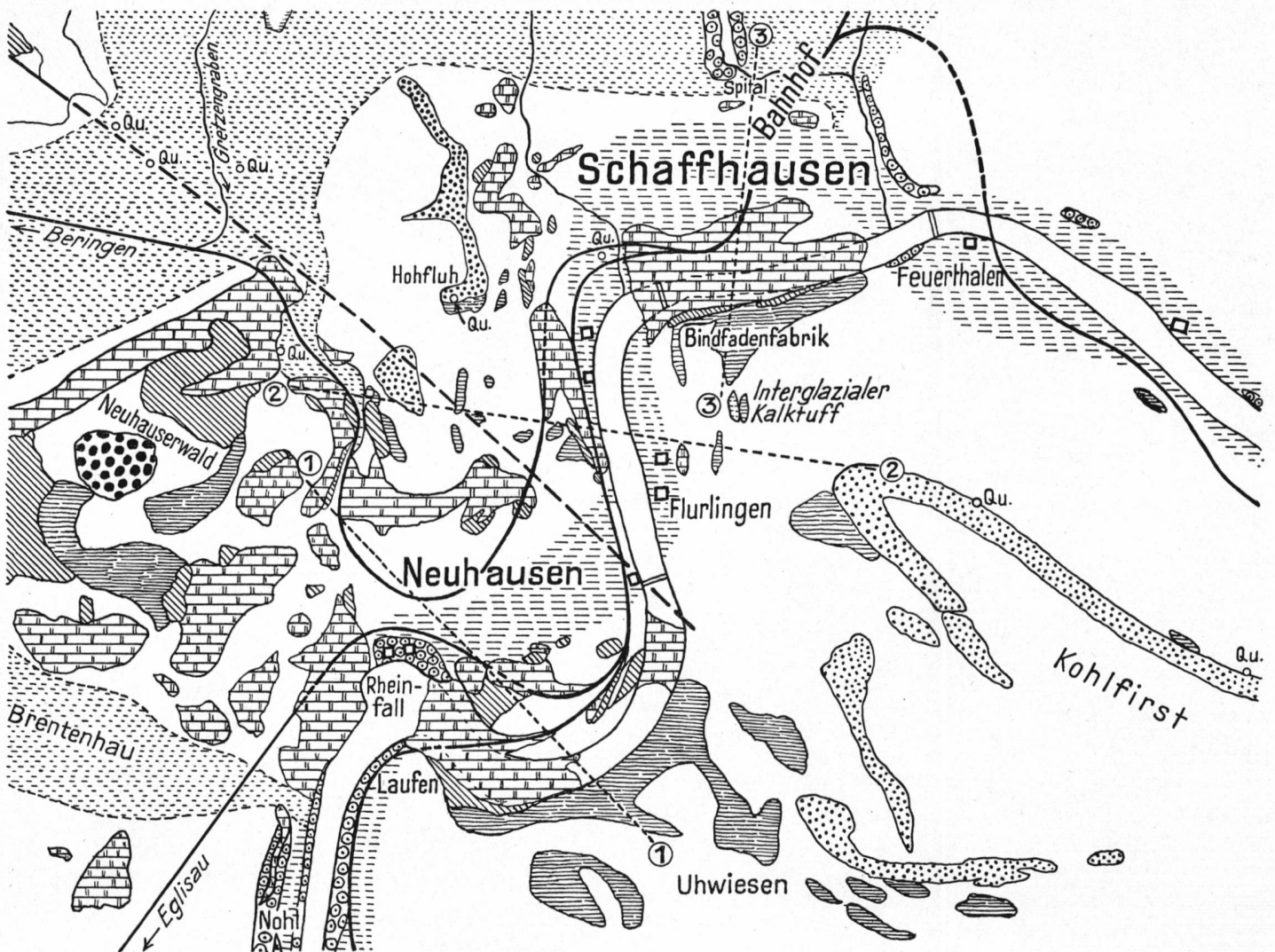
## Glaziale Erosionstäler nördlich Schaffhausen



### Beilage 3

# Kärtchen zur Geologie des Rheinfallgebietes

0 500 1000 2000 m



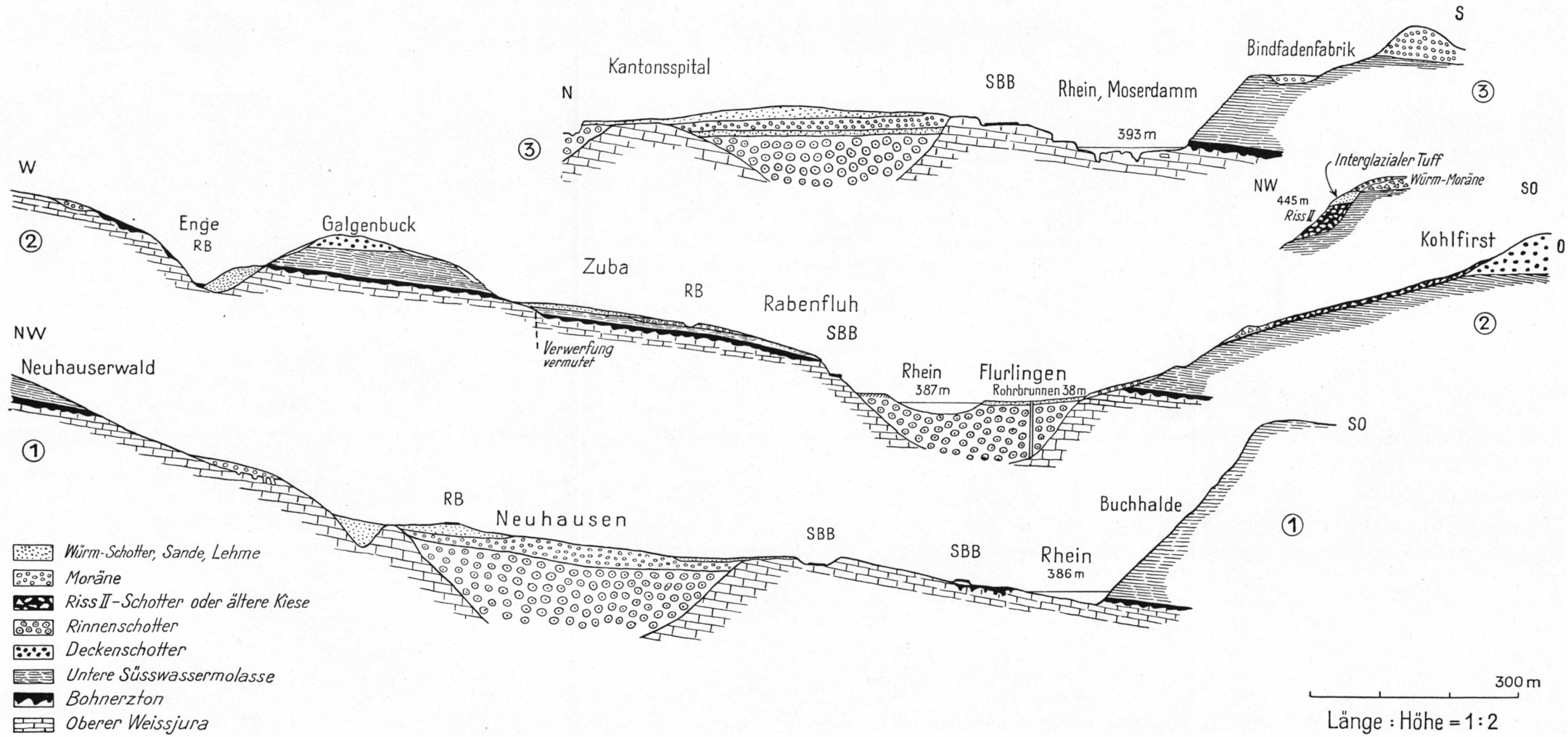
- |                           |                                       |                                  |                                         |
|---------------------------|---------------------------------------|----------------------------------|-----------------------------------------|
| ①-----①                   | Profile                               | [Pattern: horizontal lines]      | Rinnen der Mindel-Riss-Interglazialzeit |
| [Pattern: dashed line]    | Verwerfung<br>vermutet                | [Pattern: dots]                  | Jüngerer Deckenschotter                 |
| o Qu.                     | Quellen                               | [Pattern: larger dots]           | Älterer Deckenschotter                  |
| [Pattern: square]         | Rohrbrunnen und gefasste Quellen      | [Pattern: horizontal wavy lines] | Molasse                                 |
| [Pattern: vertical lines] | Rinnen der Riss-Würm-Interglazialzeit | [Pattern: diagonal lines]        | Bohnerzton                              |
| [Pattern: circles]        | Rinnenschotter                        | [Pattern: brick-like]            | Malm                                    |

## Beilage 4

079

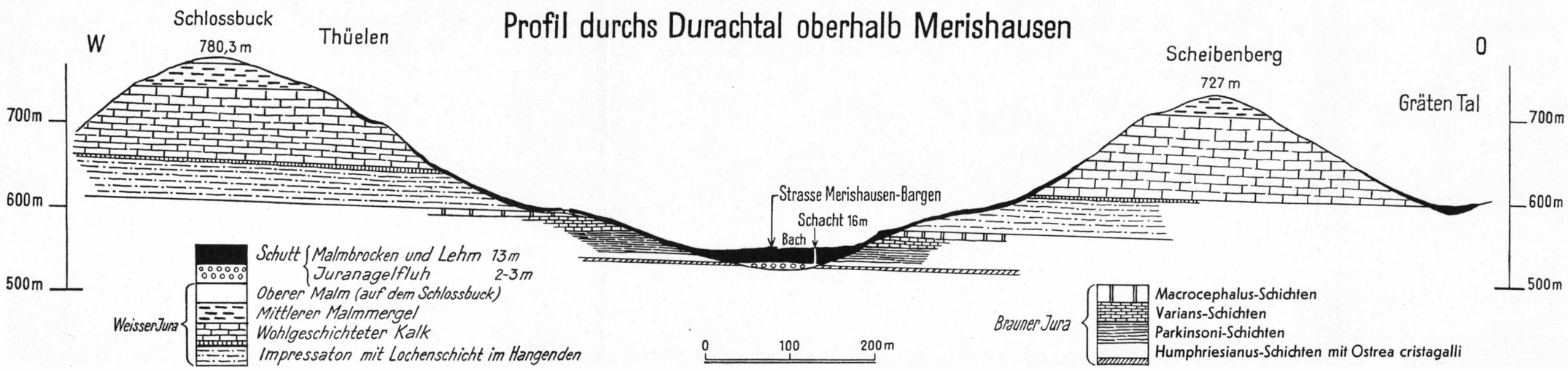
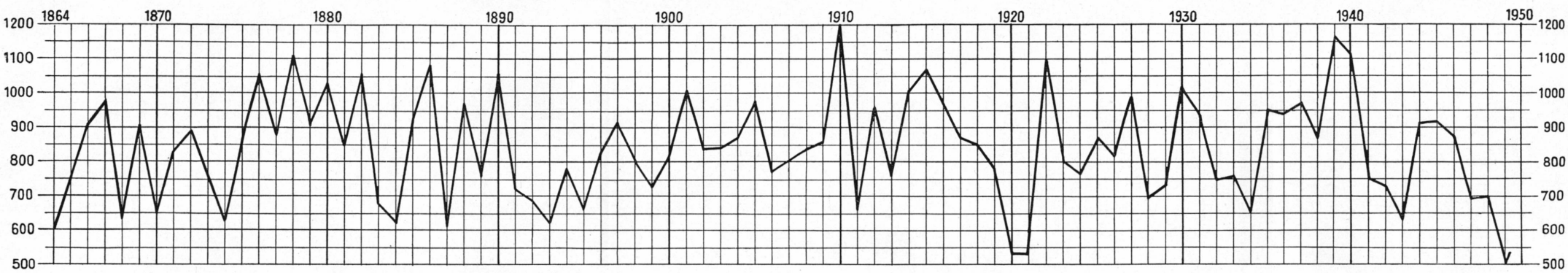


# Profile zwischen Schaffhausen und Rheinfall

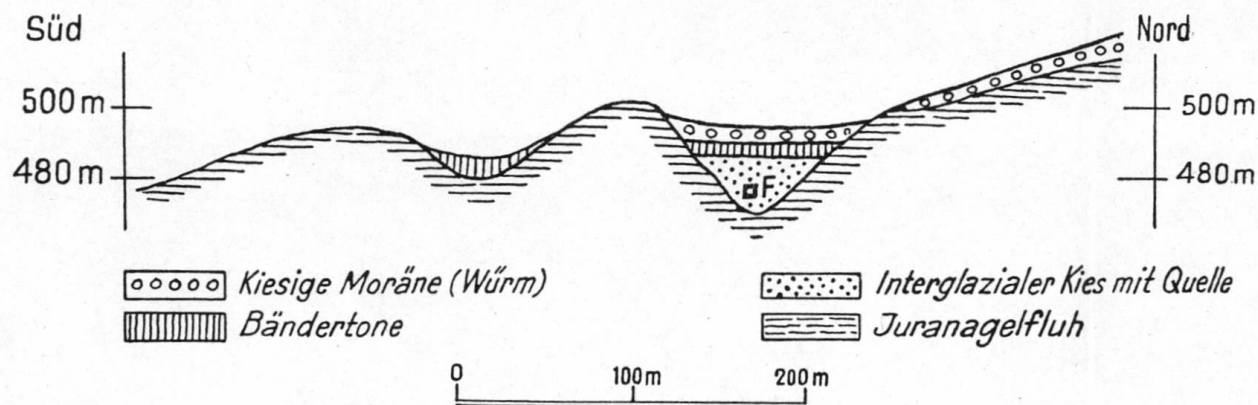


## Beilage 5

Niederschläge in mm nach den Beobachtungen der meteorologischen Station in Lohn von 1864-1949



## Beilage 6



## Profil und Kärtchen zur Grundwasserfassung von Hofen

