

**Zeitschrift:** NIKE-Bulletin  
**Herausgeber:** Nationale Informationsstelle zum Kulturerbe  
**Band:** 22 (2007)  
**Heft:** 5  
  
**Rubrik:** Personalia

### **Nutzungsbedingungen**

Die ETH-Bibliothek ist die Anbieterin der digitalisierten Zeitschriften auf E-Periodica. Sie besitzt keine Urheberrechte an den Zeitschriften und ist nicht verantwortlich für deren Inhalte. Die Rechte liegen in der Regel bei den Herausgebern beziehungsweise den externen Rechteinhabern. Das Veröffentlichen von Bildern in Print- und Online-Publikationen sowie auf Social Media-Kanälen oder Webseiten ist nur mit vorheriger Genehmigung der Rechteinhaber erlaubt. [Mehr erfahren](#)

### **Conditions d'utilisation**

L'ETH Library est le fournisseur des revues numérisées. Elle ne détient aucun droit d'auteur sur les revues et n'est pas responsable de leur contenu. En règle générale, les droits sont détenus par les éditeurs ou les détenteurs de droits externes. La reproduction d'images dans des publications imprimées ou en ligne ainsi que sur des canaux de médias sociaux ou des sites web n'est autorisée qu'avec l'accord préalable des détenteurs des droits. [En savoir plus](#)

### **Terms of use**

The ETH Library is the provider of the digitised journals. It does not own any copyrights to the journals and is not responsible for their content. The rights usually lie with the publishers or the external rights holders. Publishing images in print and online publications, as well as on social media channels or websites, is only permitted with the prior consent of the rights holders. [Find out more](#)

**Download PDF:** 06.02.2026

**ETH-Bibliothek Zürich, E-Periodica, <https://www.e-periodica.ch>**

## Andreas Spillmann...



### ...wird Direktor der Schweizerischen Landesmuseen

Andreas Spillmann übernimmt definitiv die Leitung der Schweizerischen Landesmuseen. Der Bundesrat hat den 47-jährigen interimistischen Direktor am 4. Juli 2007 zum Nachfolger von Andres Furger gewählt, der Ende Juni 2006 nach einem Kompetenzstreit zwischen seiner Direktion und dem Bundesamt für Kultur BAK zurückgetreten war.

Andreas Spillmann, der zuvor kaufmännischer und später künstlerischer Direktor des Zürcher Schauspielhauses war, leitet das Schweizerische Landesmuseum Zürich und die sieben zugeordneten Museen bereits seit Anfang August 2006 (siehe NIKE-Bulletin 5/2006, S. 10).

### Grosser Leistungsausweis

Während seiner interimistischen Tätigkeit habe Spillmann seine Fähigkeiten mehrfach unter Beweis stellen können, schreibt das Eidgenössische Departement des Innern EDI in einer Medienmitteilung. So seien unter seiner Leitung neue Sonderausstellungen realisiert, die

Dauerausstellung in Zürich erweitert, eine Trendwende beim Publikum erreicht, der Finanzhaushalt ins Lot gebracht sowie der Museums-erweiterungsbau überarbeitet und als Vorprojekt von der Baukommission genehmigt worden.

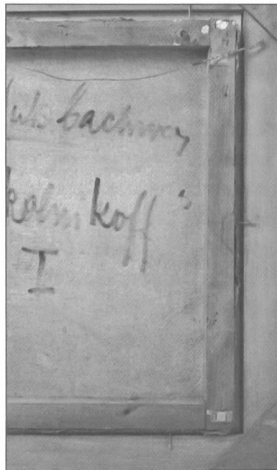
Aufgrund dieses Leistungsausweises sowie seiner beruflichen Kenntnisse und Erfahrungen verfüge Spillmann über die erforderlichen Voraussetzungen, um die Schweizerischen Landesmuseen zu leiten, aber auch um eine aktive Rolle bei der Neuausrichtung des künftigen Nationalmuseums und der Umsetzung der Museumspolitik des Bundes zu übernehmen, schreibt das EDI weiter.

### Beginn als Schauspieler

Nach dem Studium an der Otto-Falkenberg-Schule im München sammelte Andreas Spillmann, der als Kommunikationstalent gilt, erste berufliche Erfahrungen als Schauspieler. Anschliessend studierte er Volkswirtschaftslehre und promovierte an der Universität Basel. Bevor er ans Schauspielhaus Zürich wechselte, war er unter anderem Kulturbeauftragter des Kantons Basel-Stadt.

pd/mif

Anzeige



## ARTAS

Die Kunst-  
versicherung  
der National.

Weil Freude an Kunst  
auch ihre Kehrseite hat.

## NATIONAL VERSICHERUNG

Gerne senden wir Ihnen Unterlagen:  
Bereich Kunstversicherungen  
Sidonia Gadiant, lic.phil.I, Basel, Tel. 061 275 21 38  
Dr. Roman Caflisch, Zürich, Tel. 044 218 55 95  
[www.national.ch](http://www.national.ch)