

**Zeitschrift:** NIKE-Bulletin  
**Herausgeber:** Nationale Informationsstelle zum Kulturerbe  
**Band:** 21 (2006)  
**Heft:** 1-2

## Inhaltsverzeichnis

### Nutzungsbedingungen

Die ETH-Bibliothek ist die Anbieterin der digitalisierten Zeitschriften auf E-Periodica. Sie besitzt keine Urheberrechte an den Zeitschriften und ist nicht verantwortlich für deren Inhalte. Die Rechte liegen in der Regel bei den Herausgebern beziehungsweise den externen Rechteinhabern. Das Veröffentlichen von Bildern in Print- und Online-Publikationen sowie auf Social Media-Kanälen oder Webseiten ist nur mit vorheriger Genehmigung der Rechteinhaber erlaubt. [Mehr erfahren](#)

### Conditions d'utilisation

L'ETH Library est le fournisseur des revues numérisées. Elle ne détient aucun droit d'auteur sur les revues et n'est pas responsable de leur contenu. En règle générale, les droits sont détenus par les éditeurs ou les détenteurs de droits externes. La reproduction d'images dans des publications imprimées ou en ligne ainsi que sur des canaux de médias sociaux ou des sites web n'est autorisée qu'avec l'accord préalable des détenteurs des droits. [En savoir plus](#)

### Terms of use

The ETH Library is the provider of the digitised journals. It does not own any copyrights to the journals and is not responsible for their content. The rights usually lie with the publishers or the external rights holders. Publishing images in print and online publications, as well as on social media channels or websites, is only permitted with the prior consent of the rights holders. [Find out more](#)

**Download PDF:** 03.04.2026

**ETH-Bibliothek Zürich, E-Periodica, <https://www.e-periodica.ch>**



Der Umschlag zeigt den Mittelteil einer Tapetenbahn, der zu einer grossformatigen Landschaftstapete aus dem Herrenhaus Gottrau in Léchelles (Kanton Freiburg) gehört. Die Papierblätter der insgesamt acht Tapetenbahnen sind einzeln schwarz bedruckt, dann mit dem Pinsel koloriert und anschliessend zu Bahnen zusammengeklebt worden. Angefertigt hat sie eine Pariser Werkstatt in den Jahren 1742–43. Fragmente haben sich an unterschiedlichen Standorten erhalten. Die vier Blätter mit der Parkszenen wurden dank glücklicher Umstände identifiziert und gelangten als Geschenk ins Musée du Papier Peint in elsässischen Rixheim. (Musée du Papier Peint, Rixheim (France), Inv. 991 PP 25-2)

La page de couverture reproduit la partie centrale d'une bande de papier peint appartenant à une grande tapisserie ornée d'un paysage du manoir Gottrau à Léchelles (dans le canton de Fribourg). Les feuilles ont tout d'abord été imprimées une à une en noir-blanc, avant d'être colorées au pinceau et assemblées en rouleaux de papier peint; la tapisserie est composée de huit de ces rouleaux. Elle a été confectionnée par un atelier parisien dans les années 1742–1743. On en a retrouvé des fragments à différents endroits. D'heureuses circonstances ont permis d'identifier les quatre feuilles dont est composée la vue du parc et elles ont été offertes au Musée du Papier Peint, Rixheim (France), Inv. 991 PP 25-2)



Notizen, Rezensionen und Tagungshinweise im Service-Teil, die den Inhalt des Schwerpunktes ergänzen, sind mit dem Logo des Europäischen Tags des Denkmals gekennzeichnet.

Les notices, recensions et conférences dans la partie «service», qui traitent le thème «Les jardins, cultures et poésie», sont marquées par le logo des Journées européennes du patrimoine.

## Europäischer Tag des Denkmals 2006 Journées européennes du patrimoine 2006



### Mönche, Bäuerinnen, Generäle und Magnaten

von Peter Wullschleger



12

### Denkmalpflege in Grün

von Judith Rohrer-Amberg



18

### I giardini storici in Ticino: un patrimonio da riscoprire

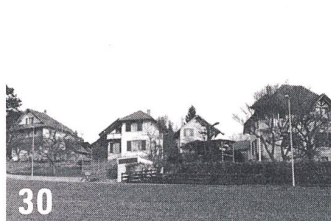
di Andrea Branca e Elfi Rüschi



24

### Der Bally-Park in Schönenwerd

von Samuel Rutishauser



30

### La cité-jardin de Sonrougeux à Tavannes

de René Koelliker



36

### Der Garten im Interieur Dekorationsseiden des 18. Jahrhunderts

von Anna Jolly

- 42 Gartenjahr.ch
- 44 Aspekte
- 46 NIKE
- 48 Personalia
- 50 Notizen
- 56 Publikationen
- 63 Agenda
- 66 Impressum
- 67 Letzte Seite