

**Zeitschrift:** Nidwaldner Kalender  
**Herausgeber:** Nidwaldner Kalender  
**Band:** 155 (2014)  
  
**Rubrik:** Märkte ; Ärzte ; Post ; Web

### **Nutzungsbedingungen**

Die ETH-Bibliothek ist die Anbieterin der digitalisierten Zeitschriften auf E-Periodica. Sie besitzt keine Urheberrechte an den Zeitschriften und ist nicht verantwortlich für deren Inhalte. Die Rechte liegen in der Regel bei den Herausgebern beziehungsweise den externen Rechteinhabern. Das Veröffentlichen von Bildern in Print- und Online-Publikationen sowie auf Social Media-Kanälen oder Webseiten ist nur mit vorheriger Genehmigung der Rechteinhaber erlaubt. [Mehr erfahren](#)

### **Conditions d'utilisation**

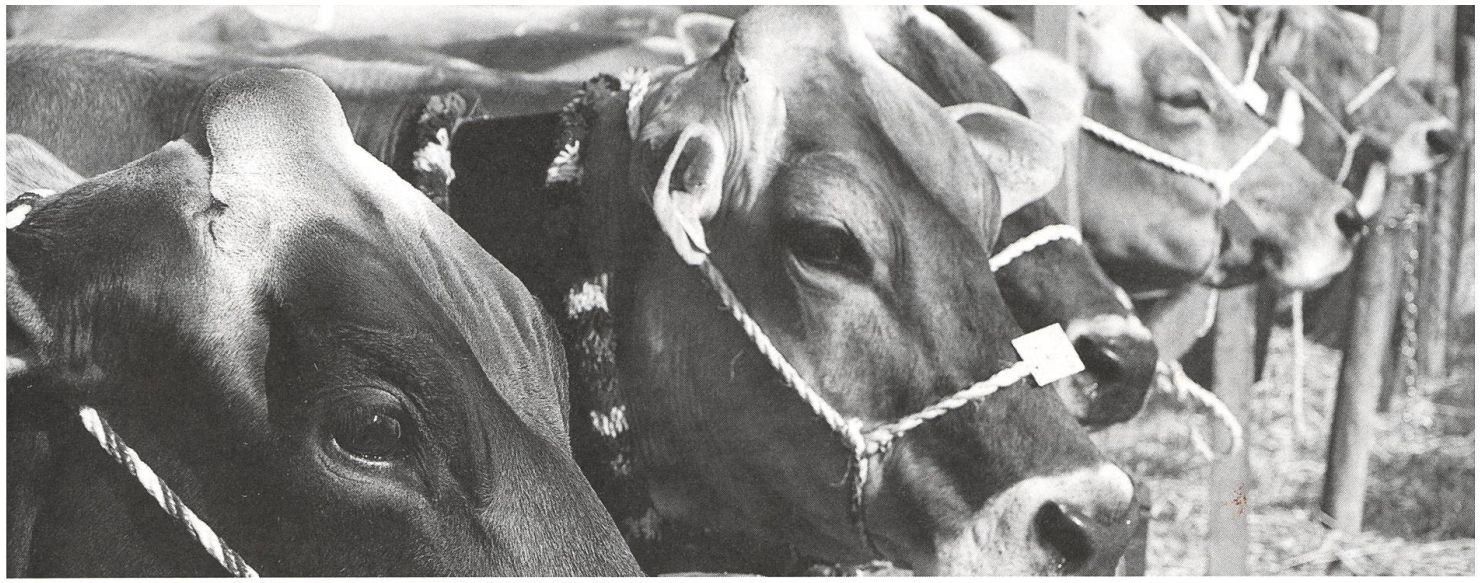
L'ETH Library est le fournisseur des revues numérisées. Elle ne détient aucun droit d'auteur sur les revues et n'est pas responsable de leur contenu. En règle générale, les droits sont détenus par les éditeurs ou les détenteurs de droits externes. La reproduction d'images dans des publications imprimées ou en ligne ainsi que sur des canaux de médias sociaux ou des sites web n'est autorisée qu'avec l'accord préalable des détenteurs des droits. [En savoir plus](#)

### **Terms of use**

The ETH Library is the provider of the digitised journals. It does not own any copyrights to the journals and is not responsible for their content. The rights usually lie with the publishers or the external rights holders. Publishing images in print and online publications, as well as on social media channels or websites, is only permitted with the prior consent of the rights holders. [Find out more](#)

**Download PDF:** 15.04.2026

**ETH-Bibliothek Zürich, E-Periodica, <https://www.e-periodica.ch>**



## Marktverzeichnis 2014

**Erklärungen der Abkürzungen:** W = Waren- und Krammarkt; V = Viehmarkt; KlV = Kleinviehmarkt; grV = Hauptviehmarkt; Vg = Viehausstellung mit Markt; M = landw. Maschinen

### Kanton Nidwalden

**Stans:** W 9. April, 12. November,  
Wochenmarkt Mai bis Oktober Samstagvormittag  
13./14. Dezember (Wiä'nachts Märcht)

**Buochs:** W 10. Mai (Quai-Markt)

### Kanton Obwalden

**Engelberg:** W 19. April (Ostermarkt),  
WVg 14. Oktober, W 14. Dezember

**Kerns:** WM 3. Dezember

**Sarnen:** W 7. Mai, 20. November

### Kanton Uri

**Altdorf:** W 6. Februar, 6. März, 10. April,  
15. Mai, 18. September, 16. Oktober,  
20. November, 11. Dezember (Weihnachtmarkt),  
12. Dezember (Christchindlimarkt)

**Andermatt:** W 4. Juni, VKlV 21. August,  
18. September

**Erstfeld:** WVKlV 2. April, 22. Oktober

**Schattdorf:** V 20. September

**Urnerboden:** V 8. September

### Kanton Schwyz

**Arth:** W 26. Oktober (Kilbimarkt Lunapark)

**Einsiedeln:** W 2. Juni, 31. August (Kilbi),  
WV 1. September, W 2. September,  
WV 6. Oktober, 10. November (Martinimarkt),  
W 29.11.–7.12. (Weihnachtmarkt)

**Muotathal:** WV 18. September, 23. Oktober

**Rothenthurm:** WV 22. September

**Sattel:** WVM 21. Oktober (Sattler-Märcht)

**Schwyz:** W 17. März, WV 5. Mai, WV 13. Oktober  
(Jahrmarkt/Kilbi), V 17. November (Jahrmarkt),  
Wochenmarkt jeden Samstag im Winter unter den  
Bögen (unterhalb der Kirche) im Sommer auf der  
Hofmatt

**Unteriberg:** grV 12. September,  
KlVW 1. Oktober (Viehschau), W 20. Oktober

### Kanton Zug

**Baar:** W 16./17. November (Jahrmarkt/  
Martinsmarkt)

**Cham:** W 26. November (Jahrmarkt)

**Unterägeri:** W 7./8. September (Aegerimärcht)

**Zug:** W 21. April (Ostermarkt),  
W 9. Juni (Pfingstmarkt),  
WVM 10./11. September (Stierenmarkt),  
W 5. Oktober, W 30. November (Klausmarkt)  
Altstadtmärt Samstag 7.30–12.00 Gemüse  
und Obst

**Rotkreuz:** W 27./28. September (Chilbi),  
W 29. November (Weihnachtmarkt)

**Hünenberg:** W 24. August (Chilbimarkt)

### Kanton Bern

**Meiringen:** WKlV 8. April, 21. Mai, 5. Juni,  
24. September, 29. Oktober, 26. November

# Ihre Gesundheit ist unsere Herausforderung!

Wenn es um Ihre Gesundheit geht -  
ist unserem Team nichts zuviel.

## Unsere Öffnungszeiten

Montag bis Freitag 07.45 - 12.00 Uhr,  
13.30 - 18.30 Uhr

Samstag 07.45 - 16.00 Uhr

**Die Apotheke direkt bei Ihnen zu Hause!  
Unser Hauslieferdienst bringt's.**

*toppharm*

Apotheke Zelger

Robert-Durrer-Strasse 2, 6370 Stans

Telefon 041 610 11 19, Fax 041 610 05 19

[www.apotheke.zelger.ch](http://www.apotheke.zelger.ch), [info@apotheke-zelger.ch](mailto:info@apotheke-zelger.ch)



# ÄRZTE

## Frei praktizierende Ärztinnen und Ärzte in Nidwalden

### Allgemeinmedizin und Innere Medizin

Dr. med. Heinz Klauser, Beckenried	041 620 25 25
Dr. med. Dagmar Becker, Beckenried	041 624 93 33
Dr. med. Esther Camenzind, Buochs	041 624 90 50
Dr. med. Reto Meuli, Buochs	041 624 90 55
Dr. med. Markus-Adolf Risi, Buochs	041 620 64 55
Dr. med. Danièle Vogel, Buochs	041 624 90 50
Dr. med. Matthias Scheller, Dallenwil	041 628 10 33
Dr. med. Semun Abdili, Emmetten	041 620 16 08
Dr. med. Peter Gürber, Ennetbürgen	041 620 93 93
Dr. med. Alois Steinegger, Ennetbürgen	041 620 56 60
Dr. med. Walter Weber, Ennetbürgen	041 620 54 50
Drs. med. Bettina u. Markus Landolt, Ennetmoos	041 611 00 00
Dr. med. Arthur Britschgi, Hergiswil	041 630 26 55
Dr. med. Martin Sigg, Hergiswil	041 630 26 67
Dr. med. Alex Suter, Hergiswil	041 630 24 14
Dr. med. Martin Jenzer, Hergiswil	041 630 16 81
Praktischer Arzt Christian Blatt, Stans	041 612 23 90
Praktische Ärztin Elke Jäger, Stans	041 610 61 55
Dr. med. Thomas Müller, Stans	041 610 41 84
Dr. med. Luzius Tuor, Stans	041 610 40 20
Dr. med. Dominik von Matt, Stans	041 610 41 84
Dr. med. Birgitt Wais, Stans	041 610 05 11
Dr. med. Marco Arpagaus, Stansstad	041 610 61 31
Dr. med. Gottfried Glatting, Stansstad	041 610 22 77
Dr. med. Daniel Flüeler, Stansstad	041 610 00 61
Dr. med. Hans Galliker, Wolfenschiessen	041 628 22 33

### Allgemeine Chirurgie

Dr. med. Petra Lugger, Hergiswil	041 632 55 55
----------------------------------	---------------

### Augenkrankheiten (Ophthalmologie)

Dr. med. Anton Lechner, Stans	041 610 54 41
Dr. med. Ulrike Niesen Lechner, Stans	041 610 54 41
Dr. med. Mehrnaz Hazeghi Kerber, Stans	041 610 54 41

### Blasen-, Nieren- und Prostatakrankheiten (Urologie)

Dr. med. Michael Oswald, Hergiswil	041 630 00 10
Dr. med. Helge Hoffmann, Hergiswil	041 630 00 10

### Dermatologie

Dr. med. Konstanze Scheurmann, Stans	041 612 34 34
Dr. med. Volker Assmann, Stans	041 612 34 34

### Gynäkologie und Geburtshilfe

Dr. med. Annette Peyer, Stans	041 612 22 42
Dr. med. Daniela Pless Scheller, Stans	041 612 22 42
Dr. med. Elisabeth Renner Simmen, Stans	041 612 22 42
Dr. med. Ida Szloboda, Stans	041 610 14 14
Dr. med. Kerstin Hug, Stans	041 610 14 14
Dr. med. Andrea Näpflin, Stans	041 618 33 88
Dr. med. Brigitte Tuor, Stans	041 618 33 88

### Kinder- und Jugendmedizin

Dr. med. Carole Bodenmüller, Stans	041 612 15 05
Dr. med. Arthur Koch, Stans	041 612 15 05
Dr. med. Bettina Zwysig, Stans	041 610 60 22

### Psychiatrie

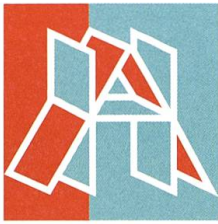
Dr. med. Michael Repa, Stans	041 610 89 66
Dr. med. Florian Seger, Stans	041 610 77 28
Dr. med. Daniela Willi, Stansstad	041 610 83 84
Dr. med. Petrovic Djordje, Hergiswil	041 630 28 10

### Ohren-, Nasen- und Halskrankheiten (ORL)

Dr. med. Alexander Thürlemann, Stans	041 610 60 14
--------------------------------------	---------------

### Orthopädische Chirurgie

Dr. med. Thomas Stähelin, Stans	041 610 33 33
---------------------------------	---------------



**AMSTUTZ  
HOLZBAU  
STANS**

**Bauen mit Holz  
ist unser Stolz**

Systembauten · Umbau/Renovation · Land-  
wirtschaftsbauten · Verkleidung · Treppen ·  
Konstruktionen · Massivholzböden

**041 619 40 40 · holzbau-amstutz.ch**



## **Fischereiartikel Rosemarie Bugmann**

Dorfstrasse 4, 6375 Beckenried  
Telefon 041 620 94 70, Mobile 079 677 48 51  
E-Mail: [bugfisch@gmx.ch](mailto:bugfisch@gmx.ch)

**Saisonale Öffnungszeiten!**

**[www.bugfisch.ch](http://www.bugfisch.ch)**

ristretto.ch

# **stanspunkt.ch**

**Ihre Einkäufe in Stans**

**DORFLÄDE  
LABE**  
*Stanser*

**Lussi Haustechnik AG**  
**Sanitär ♦ Kaffeemaschinen**  
**Heizung ♦ Haushaltapparate**

Breitenstrasse 108  
041 610 46 33 ♦

♦ 6370 Stans  
[lhtag@bluewin.ch](mailto:lhtag@bluewin.ch)



# POST

## Posttarife Schweiz

**Briefpost** bis B4, 1 kg, 2 cm Dicke

### A-Post

Eilige Sendungen – heute bis Schalterschluss aufgeben, am folgenden Werktag zugestellt.

### B-Post (weniger eilige Sendungen)

Zustellung spätestens am 3. Arbeitstag nach der Aufgabe (ohne Samstag). Keine Bezeichnung nötig.

### Massensendungen

Für Geschäftskunden mit Vertrag, Zustellung spätestens am 6. Arbeitstag nach der Aufgabe (ohne Samstag).

### Formate und Preise

Gewicht	Format	Dicke	Preis A	Preis B
<i>Standardbrief</i>				
0–100 g	B5	<20 mm	Fr. 1.–	Fr. –.85
<i>Midibrief</i>				
101–250 g	B5	<20 mm	Fr. 1.30	Fr. 1.10
<i>Grossbrief</i>				
1–500 g	B4	<20 mm	Fr. 2.–	Fr. 1.80
501–1000 g	B4	<20 mm	Fr. 4.–	Fr. 3.60

Über Format B4, dicker als 20 mm oder schwerer als 1 kg gilt der Pakettarif.

### Zusatzleistung A-Post Preiszuschlag

Einschreiben Fr. 5.–

- Zustellung gegen Unterschrift
- Haftung bis max. CHF 500.–
- Zustellung am folgenden Werktag (ohne Samstag)

Alle Preise inkl. MWSt. Änderungen bleiben ausdrücklich vorbehalten.

### Listenpreise

		PostPac Economy <sup>1</sup>	PostPac Priority <sup>2</sup>
Pakete	bis 2 kg	Fr. 7.–	Fr. 9.–
	bis 5 kg	Fr. 9.–	Fr. 11.–
	bis 10 kg	Fr. 10.–	Fr. 12.–
	bis 20 kg	Fr. 15.–	Fr. 18.–
	bis 30 kg	Fr. 22.–	Fr. 25.–

<sup>1</sup> Aufgabe an allen Poststellen bis Schalterschluss am Abend.

<sup>2</sup> Aufgabe an allen Poststellen bis Schalterschluss am Vormittag, bis spätestens 12.00 Uhr. (Stans und Stansstad bis 16.00 Uhr).

Für Geschäftskunden mit Vertrag gelten spezielle Preise und Aufgabebedingungen.

### Zusatzleistungen

Zusatzleistungen	Preiszuschlag
Signature	Fr. 2.–
Sperrgut-Einheitspreis	Fr. 29.– (bis 30 kg)

### Strafregister-Auszug

Einfach und schnell am Schalter bestellen und in wenigen Tagen per Post zu Hause!

### Ticketcorner/Starticket/Ticketportal

Konzerte, OpenAirs, Fussballspiele, Musicals oder Eishockey... Verlassen Sie sich nicht auf die Abendkasse. Alle Poststellen im Kanton Nidwalden bieten das Angebot von Ticketcorner und Starticket an!

### Öffnungszeiten der Poststellen

Unter [www.post.ch](http://www.post.ch) > Standorte und Öffnungszeiten erhalten Sie die Öffnungszeiten Ihrer Poststelle und viele weitere nützliche Informationen.



## Nützliche Internetadressen

### **Kanton Nidwalden**

[www.nw.ch](http://www.nw.ch)

### **Gemeinden in Nidwalden**

[www.gemeindenname.ch](http://www.gemeindenname.ch)

Ausnahme: [www.oberdorf-nw.ch](http://www.oberdorf-nw.ch)

### **Gelbes Info-Merkblatt**

[www.info-merkblatt.ch](http://www.info-merkblatt.ch)

### **Kantonsspital Nidwalden**

[www.spital-stans.ch](http://www.spital-stans.ch)

### **Amt für Berufsbildung und Mittelschule**

[www.bwz.ch](http://www.bwz.ch)

### **Spitex Nidwalden**

[www.spitexnw.ch](http://www.spitexnw.ch)

### **Pro Senectute Nidwalden**

[www.nw.pro-senectute.ch](http://www.nw.pro-senectute.ch)

Für das Alter

### **Alters- und Pflegeheime in Nidwalden**

[www.heime-nw.ch](http://www.heime-nw.ch)

### **Sozialamt Nidwalden**

[www.nw.ch/sozialamt](http://www.nw.ch/sozialamt)

Rat und Hilfe: Amtsstellen, Institutionen, Fachstellen in den Bereichen Kinder, Jugend, Frauen/Männer/Familien, Sucht, Arbeit, Berufsbildung, Gesundheit

### **Spuntan**

[www.spuntan.ch](http://www.spuntan.ch)

Notaufnahme und begleitetes Wohnen für Jugendliche und junge Erwachsene.

### **Kehricht-Verwertungs-Verband Nidwalden**

[www.kvvnw.ch](http://www.kvvnw.ch)

### **Aktuelle Umweltthemen**

[www.umwelt.nw.ch](http://www.umwelt.nw.ch)

### **Neue Nidwaldner Zeitung**

[www.nidwaldnerzeitung.ch](http://www.nidwaldnerzeitung.ch)

### **Wirtschaftsförderung Nidwalden/Engelberg**

[www.prowirtschaft-nw.ch](http://www.prowirtschaft-nw.ch)

### **Nidwaldner Gewerbeverband**

[www.gewerbe-nw.ch](http://www.gewerbe-nw.ch)

### **Gastro Nidwalden**

[www.gastronidwalden.ch](http://www.gastronidwalden.ch)

Verband für Restauration und Hotellerie

### **Tourismus Nidwalden**

[www.nw.ch/de/portrait/tourismus](http://www.nw.ch/de/portrait/tourismus)

### **Plattform Kultur Innerschweiz**

[www.kulturfenster.ch](http://www.kulturfenster.ch)

### **Kulturkalender**

[www.kulturluzern.ch](http://www.kulturluzern.ch)

### **Zentralbahn**

[www.zentralbahn.ch](http://www.zentralbahn.ch)

### **SBB**

[www.sbb.ch](http://www.sbb.ch)

### **Die Dargebotene Hand**

[www.143.ch](http://www.143.ch)

### **Pro Juventute**

[www.pro-juventute.ch](http://www.pro-juventute.ch)  
Für Kinder und Jugendliche

### **Pro Juventute (Notruf)**

[www.147.ch](http://www.147.ch)  
Notruf für Kinder und Jugendliche

### **Pro Infirmis**

[www.proinfirmis.ch](http://www.proinfirmis.ch)  
Für behinderte Menschen

### **Die Schweizer Suchmaschine**

[www.search.ch](http://www.search.ch)  
Telefonbuch, Karte, Routenplaner, Wetter, Diverse Dienste

### **Live Sport und News**

[www.sport.ch](http://www.sport.ch)

### **Geschichte der Schweiz**

[www.nb.admin.ch/dienstleistungen/swissinfodesk](http://www.nb.admin.ch/dienstleistungen/swissinfodesk)

### **Wetter**

[www.meteo.sf.tv](http://www.meteo.sf.tv)

### **Schweizer Fernsehen**

[www.srf.ch](http://www.srf.ch)

### **Schweizer Radio**

[www.srf.ch](http://www.srf.ch)

### **Bundesbehörden der Schweiz. Eidgenossenschaft**

[www.admin.ch](http://www.admin.ch)

### **Das Schweizer Portal**

[www.ch.ch](http://www.ch.ch)

Z'Stans  
zmitzt im Dorf.

treuhandlung

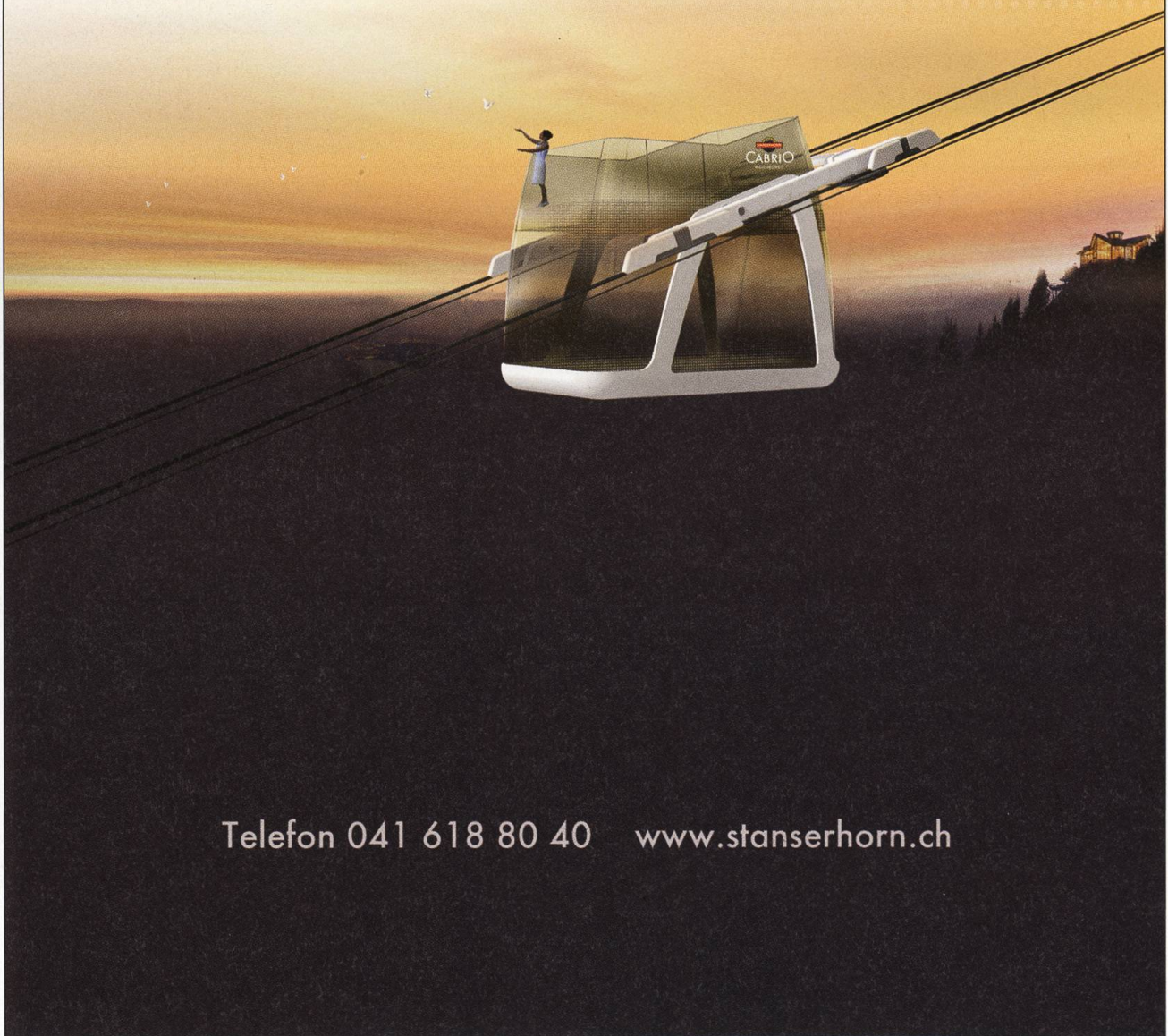
Buchführung, Steuerberatung, Revision  
Verwaltung von Liegenschaften und STWEG

Engelbergstrasse 20 | 6370 Stans  
Fon 041 610 13 44 | [www.treuhandlung.ch](http://www.treuhandlung.ch)

Philippe Sollberger Treuhand AG  
Wagner Treuhand AG  
Töngi Immobilien GmbH



**CABRIO**<sup>®</sup>  
WELTNEUHEIT



Telefon 041 618 80 40 [www.stanserhorn.ch](http://www.stanserhorn.ch)