

# Verzeichnis der Autobesitzer von Nidwalden und Obwalden

Objektyp: **Group**

Zeitschrift: **Nidwaldner Kalender**

Band (Jahr): **115 (1974)**

PDF erstellt am: **25.06.2024**

## **Nutzungsbedingungen**

Die ETH-Bibliothek ist Anbieterin der digitalisierten Zeitschriften. Sie besitzt keine Urheberrechte an den Inhalten der Zeitschriften. Die Rechte liegen in der Regel bei den Herausgebern.

Die auf der Plattform e-periodica veröffentlichten Dokumente stehen für nicht-kommerzielle Zwecke in Lehre und Forschung sowie für die private Nutzung frei zur Verfügung. Einzelne Dateien oder Ausdrucke aus diesem Angebot können zusammen mit diesen Nutzungsbedingungen und den korrekten Herkunftsbezeichnungen weitergegeben werden.

Das Veröffentlichen von Bildern in Print- und Online-Publikationen ist nur mit vorheriger Genehmigung der Rechteinhaber erlaubt. Die systematische Speicherung von Teilen des elektronischen Angebots auf anderen Servern bedarf ebenfalls des schriftlichen Einverständnisses der Rechteinhaber.

## **Haftungsausschluss**

Alle Angaben erfolgen ohne Gewähr für Vollständigkeit oder Richtigkeit. Es wird keine Haftung übernommen für Schäden durch die Verwendung von Informationen aus diesem Online-Angebot oder durch das Fehlen von Informationen. Dies gilt auch für Inhalte Dritter, die über dieses Angebot zugänglich sind.

**Der Zugriff auf das Verzeichnis  
der Autobesitzer Nidwaldens bzw.  
Obwaldens ist gesperrt.**

**L'accès au Verzeichnis der  
Autobesitzer Nidwaldens resp.  
Obwaldens est bloqué.**

**Access to the Verzeichnis der  
Autobesitzer Nidwaldens resp.  
Obwaldens is blocked.**

**Gärtnerei**

**Garten-  
gestaltung**

**Blumen-  
geschäft**

**Fleurop-  
mitglied**

**Kuster**

Bahnhofstrasse 1

**Stans**

Telefon 61 12 85

Filiale Ennetbürgen, Telefon 64 16 14

**Motos-Velos**

Reparaturen

Offizielle  
Vertretung

Solex  
Sachs Mofa  
Puch-Maxi  
DKW  
Mondia  
Kreidler  
Mini-Velos

**Fr. Blättler  
Hergiswil am See**

Telefon 91 29 88

**Schreiner und  
Glaserarbeiten**

in erstklassiger Ausführung

**Josef Blättler  
Schreinerei  
Hergiswil am See**

Telefon 95 12 12

Für jede Jahreszeit der richtige Schuh von

**Schuhhaus Parpan**

**Stansstad**

Dorfplatz, Telefon (041) 61 17 04



Marken-Uhren

Certina, Roamer, Glycine

Bijouterie und Bestecke

**A. Schönbächler  
Hergiswil am See**

Telefon 95 13 29

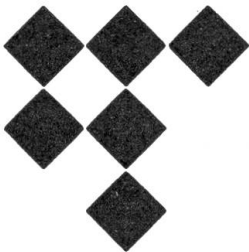
Unser Stolz ist es,

**jedermann**

bedienen zu können.

Und wir freuen uns ganz besonders,  
mit auserlesenen Kunden zu verkehren,  
wie es sich für auserlesene Schmuck-  
stücke gebührt.

Goldschmiede W. Cometto  
Dorfplatz, 6362 Stansstad  
Telefon 041-614140



**Adalbert Rossi Stans**

Telefon 61 41 51

**Spezialgeschäft  
für Boden- und  
Wandplattenbeläge**

Keramische Beläge, Mosaikarbeiten und  
Treppenbeläge aus Marmorsplitterplatten

**Metzgerei  
W. Flühler-Blättler  
Stans**

**Hauslieferung**

Telefon 61 24 84



**Hoch- und  
Tiefbau**

**Bau-  
materialien**



**Pius Christen  
Stans**

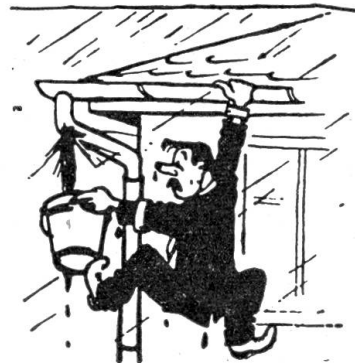
Telefon 61 11 70

**WYSS  
Stans**

Stans, Stansstad  
Beckenried

Telefon 61 12 31  
Telefon 64 10 97

Spezial-Geschäft für sanitäre Anlagen  
Das Fachgeschäft für seriöse Beratung  
und fachmännische Ausführung



Flachbedachung  
Bodenisolation  
Spenglerei  
Blitzschutzanlagen  
Aluman

**Josef Odermatt  
Stans**

Eichli 13

Telefon 61 23 14

# Lasse Dich nicht täuschen

von den verlockenden Angeboten in Deinem Briefkasten. Du hast meist kein Umtauschrecht, kannst die Ware vor dem Kauf nicht prüfen oder nachher umtauschen. Wäge gut ab.

Was Du im Kanton kaufst, kann geprüft und unverbindlich angesehen werden, und der Verkäufer sorgt für einen sorgfältigen Reparaturservice. Du kennst Deinen Geschäftspartner, der Dich gut bedienen will, damit Du sein treuer Kunde bleibst.

**KANTONALER GEWERBEVERBAND  
NIDWALDEN**

**Dorfplatz**

**Drogerie**



**Stans**

**Tel. 61 11 50**

- Pharm. Spezialitäten
- Kinderpflegemittel
- Parfumerien
- Farben, Autofarben
- Weine, Spirituosen
- Garten- und Feldsämereien
- Tierheilmittel

## **Treuhand- und Sachwalterbüro**

**Lic. oec.  
Richard Bircher  
Stans**

Buchhaltungen  
Jahresabschlüsse  
Steuerangelegenheiten  
Geschäftsgründungen  
Buchhaltungsrevisionen  
und sämtliche Treuhand- und  
Sachwalterfunktionen

Bücherexperte HSG

Paracelsusweg

Telefon 61 10 10

# Feuerlöschgeräte Feuerlöschposten Feuerlöscher

NU-SWIFT, STOP-FIRE, Contra-Perm sowie neu im Sortiment GLORIA und IGNEX Löscher.

Alle diese Löscher sind von sämtlichen Instanzen geprüft und anerkannt.

Leichtmetall-Leitern jede Grösse und Ausführung.

Verlangen Sie Prospekte oder Vertreter-Besuch.

## Schneller, Feuerlöschgeräte 6370 Stans

Engelbergstrasse 46, Telefon 61 16 29

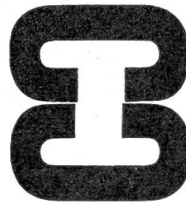


### Jakob Bünter Fahrschule aller Kategorien

Schulwagen:  
Simca  
BMW 2002 Automat  
Lastwagen Saurer OM  
staatlich geprüfter Fahrlehrer

### Stans

Buochserstrasse 9, Telefon 61 23 31



### Clemens Christen Bauunternehmung Stans

Telefon 61 15 54

**J. Achermann  
Holzgeräteebau  
Wagnerei und  
Ski-Artikel  
Stans**

Schmiedgasse 48, Tel. 61 12 18  
empfiehlt sich für sämtliche  
**Wagner-Arbeiten,**  
**geschnitzte Nussbaum-Truhen**

**Bau-Spenglerei**

Fachgerechte Ausführung  
sämtlicher Spenglerarbeiten

**Blechbedachungen  
Blitzschutzanlagen**



**Stans**

Telefon 61 20 36 oder 61 11 10

**Bäckerei  
Konditorei  
Lebensmittel**

*Odermatt*

**Stans** Telefon 61 13 71  
Stansstaderstrasse 11  
Bahnhofstrasse 10

Meine Spezialitäten:

**Nusskuchen  
Stanserli  
Mandelfische**

in der netten Geschenkpackung  
immer sehr beliebt

**Speiserestaurant**

**zum  
Hirschen  
Stans**

Bei uns essen Sie gut und preiswert  
Höflich empfiehlt sich  
**Familie Odermatt**



## Josef Müller, Lebensmittel, Stansstad

Bahnhofstrasse 10    Telefon 61 22 60  
Weine, Spirituosen, Charcuterie, Gemüse,  
Rauchwaren, Spielwaren, Sporttoto-Ablage

## Speise-Restaurant Sonne

Ennetbürgen    Tel. 64 12 28

vorzüglich geführte Küche — reelle Weine  
Schöne Lokalitäten für Hochzeiten  
Mit höflicher Empfehlung

**Fam. Rüedi-Wespi**

## P. Lussy-Filliger

Hostättli, Oberdorf, Telefon 61 21 73

la Massschuhe für Unfallfüsse und Invalide. Erstklassige Besohlung für feines Schuhwerk.  
Fuss-Stützen nach Mass, eine Wohltat für schmerzende Füsse.



Wir danken Ihnen für Ihr Zutrauen und empfehlen uns für

### Lebensmittel

gutgelagerte Weine — auf Festtage gediegene Geschenkkörbe.

**Fam. Sepp Odermatt-Odermatt, Handlung, 6370 Oberdorf,**

Telefon 61 14 16

## Arnold Businger Stans

Mechanische Schreinerei  
Schmiedgasse 29 / Tel. (041) 61 16 15  
empfiehlt sich für fachgemässe und  
sorgfältige Ausführung sämtlicher  
Arbeiten

## Schwestern Frei Weisswaren Stans

Engelbergstrasse, Telefon 61 13 43

**Triumph-Miederwaren, die besten Modelle**  
**Hausschürzen-Schürzenkleider**  
**grösste Auswahl, fachmännische Beratung**

## Hotel/Restaurant/Bar

# Schützenhaus Emmetten

bekannt für **la Spezialitäten.**

Moderne Zimmer mit Dusche und WC

**Remise-Bar** täglich bis 02.00 Uhr offen,  
Mittwoch, Freitag und Samstag

## Tanz

Mit höflicher Empfehlung

**Fam. H. Baumeler-Nigg, Tel. 64 13 63**

Ob kurzes oder langes Haar,  
wir frisieren und schneiden  
es nach der neuesten  
Schneide und Einlegetechnik  
(Natural Cut)



**Glanzdammer** Coiffure Stans



**Getränke LSI Stans**

## Das Spezialgeschäft für Getränke

Mineral- und Süssgetränke  
Obstsäfte  
Weine  
Spirituosen  
Bier  
Telefon 61 12 20

Sportmützen — Hüte  
 Sporthandschuhe — Echarpe  
 Reisetaschen — Handtaschen  
 Schirme — KNIRPSE  
 Herrenpullover

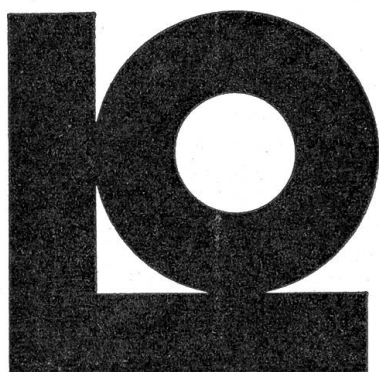


**Rosel Joller**  
**Stans**

**noldy**  
**LUSSY**

eidg. dipl. Elektro-Installateur  
 Stans, Nägeligasse  
 041 61 13 58  
 Stansstad, Privat 041 61 41 15  
 Dallenwil, Filiale 041 61 10 12

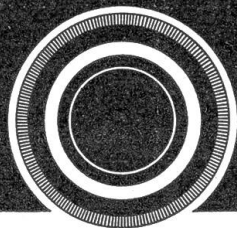
Elektro-Installationen — Telephon-Anlagen — Reparaturen — Projektierung von Elektro-  
 Installationsarbeiten — Lieferung von sämtlichen Beleuchtungskörpern und Apparaten —  
 AEG-Service und Verkauf



Otto Leuthold-Keller 6370 Stans

Stansstaderstrasse 14  
 Telefon 61 35 65  
 Postcheck 60 - 192 38

Eisenwaren  
 Werkzeuge  
 Waffen  
 Munition



**PNEU**  
**SERVICE**  
**LUZERN**

MODERNSTES PNEUHAUS · PNEUS ALLER MARKEN  
 MONTAGEABTEILUNG FÜR SÄMTLICHE FAHRZEUGE  
 RADAUSWUCHTSERVICE FÜR PW, CARS UND LASTWAGEN  
 LENKUNGSGEOMETRIE FÜR ALLE WAGEN  
 GRATIS RADSPURTEST  
 BP-SERVICE STATIONEN IN LUZERN UND MEGGEN

**W. BAUMANN & CO**  
 Luzern ☎ 23 30 51      Meggen ☎ 37 16 92





**Eine gute Idee** zur Abwechslung mit der Luftseilbahn auf die für Tausende zum Begriff gewordene Sonnenterrasse von **Lungern-Schönbüel** (2100 m ü. M.)

● Ideales Wander- und Skigebiet ● Einzigartiges Panorama ● Heimelige Gaststätten ● Gut präparierte Pisten ● Im Sommer Ausgangspunkt sehr schöner bequemer und gut markierter Wanderwege in alle Richtungen.

Auskunft und Prospekte: Büro Luftseilbahn LLTS (041) 69 14 85, Wetterauskunft 69 14 65, Berghotel Bellevue 69 14 74, Alphotel Sporting 69 13 63.

## Autofähre Beckenried-Gersau/Vierwaldstättersee

Im Verkehrszentrum von idealsten Rundfahrten, verbunden mit schönster Seefahrt. Wegersparnis 56 km.

**Fahrplan 1974:** Ab Mitte März bis Ende Mai und ab 1. Oktober bis 11. November

**Beckenried ab** 7.00 8.30 9.30 10.30 11.30 13.00 14.00 15.00 16.00 17.00 18.00 19.15a

**Gersau ab** 8.00 9.00 10.00 11.00 12.00 13.30 14.30 15.30 16.30 17.30 18.30 19.45a

**Ab Juni bis und mit 30. September 1974** a) vom 1. Mai bis und mit 3. Juni 1974

**B'ried ab** 7.00 7.40 8.30 9.30 10.30 11.30 13.00 14.00 15.00 16.00 16.50 17.30 18.10 19.15a

**Gersau ab** 7.20 8.00 9.00 10.00 11.00 12.00 13.30 14.30 15.30 16.30 17.10 17.50 18.30 19.45a

a) vom 4. Juni bis und mit 9. September 1974

Betriebsbüro: Tel. (041) 64 14 07, Sternen-Hotel, Beckenried

## Toyota-Vertretung

Verkauf — Service — Reparaturen — Tausch — Teilzahlung

### Garage F. Aregger, Horw Lu

bei Autobahn-Ausfahrt, Telefon (041) 41 38 48

## Ueber 50 Jahre in Dallenwil

### Bäckerei Lebensmittel MAX WEIBEL Dallenwil

Telefon 61 14 13 prompter Hauslieferdienst

Unsere Spezialitäten:

Nidwaldner Bireweggen  
Burä Lebkuchen, Butterzöpfe  
Rosinenweggen



## **Emmetten-Stockhütte**

(Gondelbahn Stockhütte)

Telefon 64 30 30

Das ideale Skigebiet im Winter,  
im Sommer Ausgangspunkt schönster Bergwanderungen

Keine Wartezeit — grosser Parkplatz für 800 Autos

## **Emmetten Hotel Post**

Telefon (041) 64 13 51

Neuzeitliches Hotel

Sommer- und Winterbetrieb

Günstige Pensionspreise

Neuer Saal für Familienanlässe und Vereine (70 Plätze)

Reichlicher und vorteilhafter Service. — Grosser Parkplatz

Mit höflicher Empfehlung

**Fam. R. Filiger-Näpflin**



## **Würsch Söhne, Bedachungen Emmetten + Luzern**

Eidg. dipl. Dachdeckermeister

Emmetten Telefon (041) 64 18 05

Luzern, Taubenhausestrasse 10b, Telefon (041) 41 48 50

## **Achermann & Würsch AG, Emmetten**

**Telefon 64 26 60**

**Hoch- und Tiefbau - Baumaterialien**



## die Sonnenterrasse über dem Vierwaldstättersee

1600 m ü. M. ob Beckenried

Sich erholen in kurzer Zeit. Die Klewen bieten Gelegenheit. NEU: Erreichbar mit der grössten und modernsten Luftseilbahn am Vierwaldstättersee.

Wir freuen uns auf Ihren Besuch  
Dir Klewenalpbahn Tel. (041) 64 12 64

## Albert May & Co. AG Beckenried Bodenbeläge

Das leistungsfähige Fachgeschäft für neuzeitliche Bodenbeläge in Plastic, Linol, Spannteppichen und Textilien-Belägen.

Verlangen Sie unsere Offerte  
Telefon (041) 64 15 56 / Privat: 64 18 18

## Aktiengesellschaft Franz Murer, Beckenried

Telefon  
Büro (041) 64 14 55  
ausser Geschäftszeit 64 26 44  
Werkplatz 64 13 67

**Hoch- und  
Tiefbauunternehmung  
Baumaterialien  
Rammarbeiten**



## Konditorei Lehmann

Unsere Haus-Spezialität: Eigene Pralinés und Patisserie in reicher Auswahl.  
Mit höflicher Empfehlung: **P. Lehmann**

# Gebr. Schenk Buochs

Hinterdorf — Telefon 64 11 58/64 19 00

**Sanitäre Installationen**  
**Zentralheizungen — Oelfeuerungen**

Empfehlen sich zur Übernahme sämtlicher  
in ihr Fach einschlagenden Arbeiten

Mässige Preise — Prompte Bedienung

# Hotel Restaurant Sonnheim, Buochs

Alle Zimmer mit WC und Dusche oder WC und Bad.  
Gediegene Lokalitäten für Hochzeiten, Gesellschaften  
und Familienanlässe, Keller-Rustica — Restaurant.  
Eigener Badeplatz, grosse Parkplätze.  
Vorzügliche Küche, Hausspezialitäten, Fischküche.

Mit höflicher Empfehlung

**Familie W. Barmettler-Baumgartner, Tel. (041) 64 14 40**



**Parkett**  
**Versiegelung**  
**PVC-Beläge**  
**Spannteppiche**  
**A. Vogel-Christen, Buochs**  
**Bodenbelags-Center**

Telefon 041 / 64 14 61

# M. Zimmermann, Autospenglerei Buochs

Ausserdorf, Telefon 64 25 22

● empfiehlt sich für alle einschlägigen Arbeiten

**Stans Oberdorf**  
**Hotel Restaurant Graben**

Spezialitätenrestaurant — Räume für jeden Anlass  
Zimmer mit Dusche und WC.

Inh.: Fam. Theo Zelger-Gabriel, Tel. 041/61 18 24

**Otto Hermann**  
**Bäckerei-Confiserie**

**Stansstad**  
**Tea Room**

schöne Fremdenzimmer  
Gartenanlage und Parkplätze  
Farbfernsehen

Telefon 61 12 68



**TELEVISION**  
**RADIO**  
**HI-FI-STEREO**  
**FRITZ ERISMANN-WICKI HERGISWIL**

eidg. konz. und dipl.  
Renggstrasse/Biel, Telefon (041) 95 23 08



- Werkzeug für Beruf und Landwirtschaft
- Haushaltartikel für den modernen Haushalt
- Bürsten und Farbwaren für das gepflegte Heim

**Eisenhandlung Näpflin, Wolfenschiessen**

Telefon 65 11 53





Tägliche Unterhaltung

## Seerestaurant Rozloch bei Stansstad

Autobahnausfahrt Stans — genügend Parkplätze

Täglich ab 20 Uhr Tanz mit Musik aus Oberkrain  
und Oesterreich. Nachmittagskonzerte von 16—18  
Uhr, sonntags ab 15 Uhr.

Reichhaltige Menus — Fischspezialitäten.

Mit höfl. Empfehlung Fam. Berner, Tel. 61 22 62

## Malergeschäft E. + P. Schmid Stansstad

Telefon (041) 61 15 06

**malt tapeziert renoviert**



Anna-Marie Tomasi-Zumbühl

Damen- Herren-  
Kindermode  
Aussteuerwäsche  
Bébéaussteuern  
Miedersachen  
Wolle Mercerie

Tel. 61 29 70

### Öffnungszeiten:

Montag—Freitag

Vormittag 9—11

Nachmittag 14—18

Voranmeldung erwünscht

Telefon (041) 61 41 59

## Fusspflege-Salon Stansstad

sorgfältige Entfernung von Hornhaut, Hühneraugen,  
eingewachsene Nägel

Frau Sonja Fuchs-Emmenegger, «Passage La Palma»  
6362 Stansstad

**wohnberatung  
möbel - innenausbau**

**brunner**

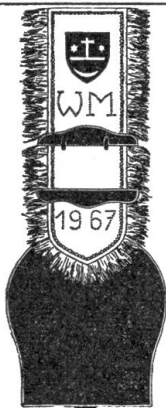
tel. 041/95 11 60 hergiswil a/see



**Armin Blum**

**Autospritzerei  
Hergiswil am See**

Telefon (041) 95 14 54



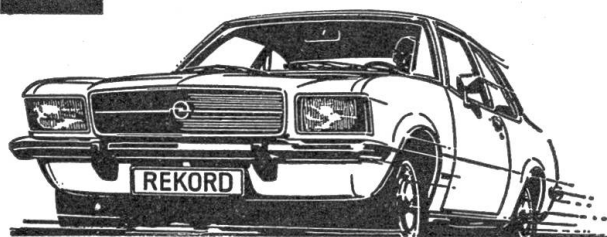
**Familie W. Mathis, Hergiswil**

Seestrasse 77      Telefon 95 17 10

Spezialgeschäft für Milchprodukte und Lebensmittel  
Unser Prinzip: Immer frische Ware und gute Bedienung

Offizielle GM-Vertretung

**FRANZ BRÄNDLI  
HERGISWIL  
SEESTRASSE**



Telefon (041) 95 12 55

Bekannt für seriöse Occasionen

**Spezialgeschäft  
für Bebe und  
Kinderkonfektion**

**Damen- und  
Herren-Pullover**

**J. Odermatt +  
M. Helfenstein  
Wollstube Stans**

Engelbergstrasse 38, Telefon 61 12 30

**Kaffee aus dem  
Spezialgeschäft  
mit eigener Rösterei**

**Achermann  
Lebensmittel zur Krone  
Stans**

Prompter Postversand Tel. 61 12 71

**X. Stöckli Söhne AG  
Stans**

Telefon 61 16 35

empfiehlt sich für

**Restaurierung von  
Altären, Gemälden und  
Plastiken**

**Ausführung sämtlicher  
Maler- und  
Tapeziererarbeiten**

**Kreuz-  
Bäckerei  
Stans**

**Feine Backwaren  
Lebensmittel**

Sämtliche Raucherwaren und  
Zeitschriften im Kreuzkiosk

Tel. 61 14 64



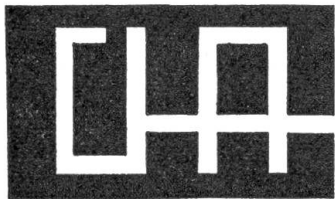
**Teppiche  
Möbel  
Vorhänge  
Inneneinrichtungen**

## **TEPPICHHAUS STANSSTAD AG**

### **Alfred Christen Stans**

empfiehlt sich für  
nezeitliche Ladeneinrichtungen  
Lieferungen von Möbeln aller Art  
Innenausbau — Kunstharzküchen  
Seriöse Beratung — Mässige Preise

**Bau- und Möbelschreinerei  
Ladenbau**  
Telefon (041) 61 12 22



### **Das Schuhhaus**

mit der besten Auswahl und den  
neuesten Modellen

**blættler**

**Stans**

Off. Vertreter

# FIAT



## Hanomag

Tausch — Teilzahlung  
Wir halten auch ständig günstige

## Occasionen

für Sie am Lager.  
Verlangen Sie unverbindliche Probefahrt

**GOWA Gottfried Waser AG Stans**  
**Autounternehmung**      Telefon (041) 61 17 17

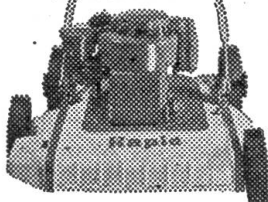


Zimmerarbeiten  
Treppenbau  
Neu-, Um- und  
Aufbauten  
Riemenböden  
Fastäfer

**Anton Amstutz, Zimmerei Stans**  
**Tel. 61 27 64**

# Rapid

der  
Schweizer  
Qualitäts  
Rasenmäher



Einachstraktoren, Motormäher,  
Rasenmäher, Transporter und  
selbstfahrende Ladewagen,  
5 Typen Hamster  
Stöckli-Hochdruckgüllen-Anlagen  
mit Zubehör  
Kettensägen liefert und repariert

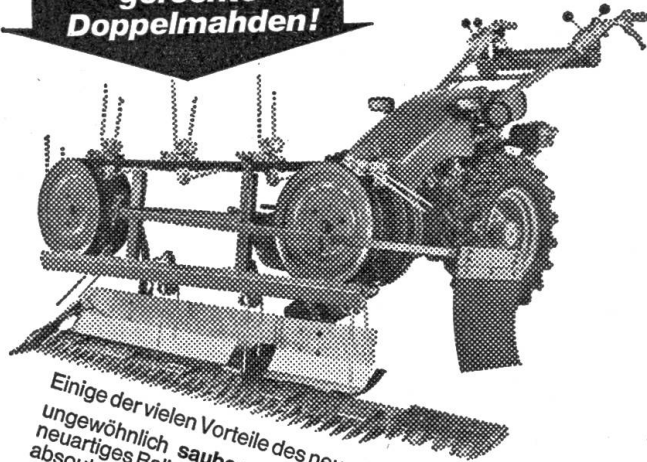
**Franz Christen Stans  
mech. Schmiede**

Telefon 61 41 05

Der neue  
Rapid-Eingraser  
erzielt kompakte  
ladewagen-  
gerechte  
Doppelmahden!

# Rapid

Pionierleistung!



Einige der vielen Vorteile des neuen Rapid-Eingraser:  
ungewöhnlich **sauberer** Schnitt ohne Futtermalverluste,  
neuartiges Balkenende, das **kein** Verstopfen kennt,  
absolut **störungsfreies** Mähen, **grosse** Mäh-  
geschwindigkeit ... und natürlich ladewagengerechte,  
schmale Doppelmahden!

Vorführung, Verkauf und Service



# Knüsel AG

## el. Unternehmung

# 6370 Stans

Marktgasse 1

Telefon (041) 61 18 77

Wir empfehlen uns für

- Projektierung el. Anlagen
- Elektrische Installationen
- Telefon-Anlagen
- Reparaturen sämtlicher el. Apparate und Anlagen
- Beleuchtungskörper
- Tiefkühltruhen
- Kühlschränke
- Waschautomaten
- Geschirrwashautomaten
- El. Haushaltapparate

Besuchen Sie uns, wir beraten Sie seriös und fachmännisch. Unser Ausstellungsraum am Dorfbach halten wir für Sie jederzeit zur unverbindlichen Besichtigung offen.

**Uhren  
Bijouterie  
Trauringe  
Bestecke  
aus dem  
Fachgeschäft**

**Hans Achermann  
Uhrmacher  
Stans**



Stansstaderstrasse 8  
Telefon 61 24 37

Spannteppiche  
Orient-Teppiche  
Bodenbeläge  
Vorhänge  
Möbel aller Art  
Bettwaren

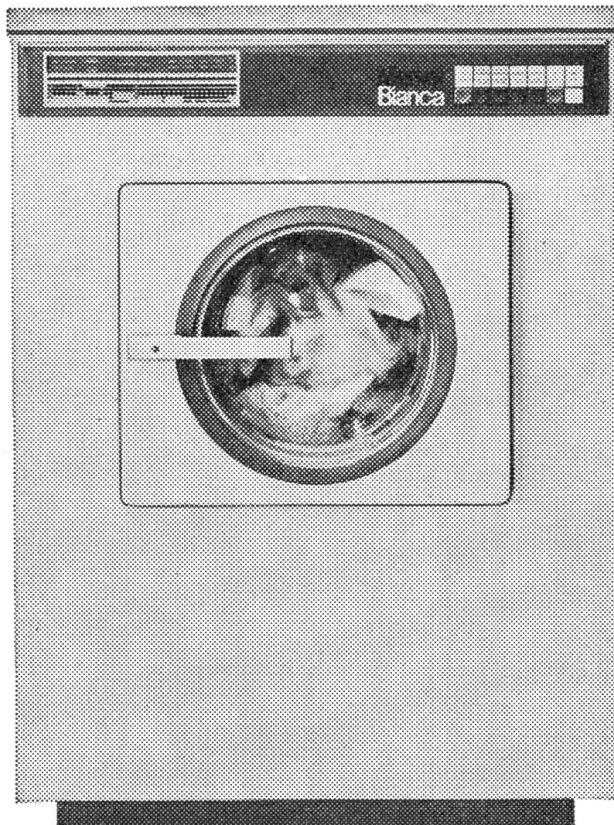


**Liebr. Scheiber  
STANS AG**

Reiseartikel  
Kinderwagen

**6370 Stans**

Telefon (041) 61 37 39



## **Unverbindliche Gratis- Vorführung**

der Merker Waschmaschine im  
Geschäft sowie Verkauf von  
sämtlichen vollautomatischen  
Waschmaschinen.

Höflich empfiehlt sich für alle  
san. Installationen, seriöse Beratung  
und fachm. Ausführung.

## **Hans Odermatt San. Anlagen Aemättli, Stans**

Telefon 61 17 72  
(hinter Maschinenfabrik Schilter)

## **Treuhand- und Verwaltungsbureau Lengweiler Alpina Treuhand AG**

6052 Hergiswil am See

Buchführungen  
Abschlüsse und Bilanzen  
Gesellschaftsgründungen  
Kontrollstellmandate  
Revisionen  
Gesellschaftsdomizile  
Vermögensverwaltungen

Steuerberatung  
Steuer-Deklarationen und  
Rekurse  
Abrechnungen AHV und Wust  
Erbschaftsangelegenheiten  
Teilungen  
Inkasso

Eigene Computeranlage

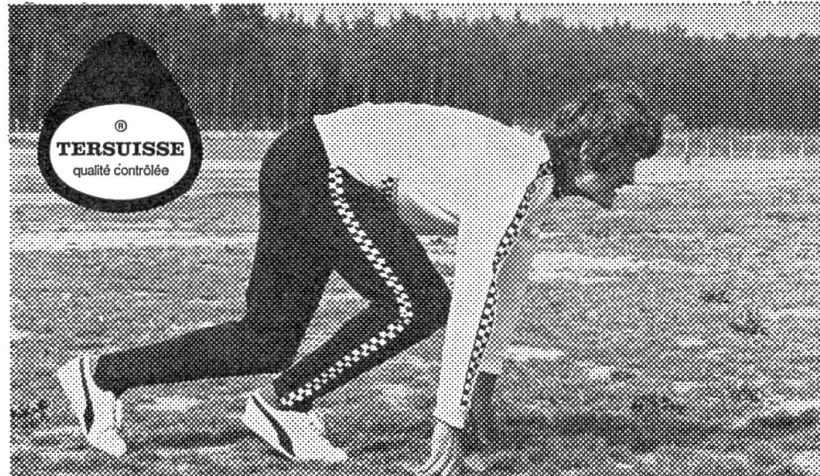
Vollständige Lohnprogramme inkl. Pauschalsteuer, AHV-Abrechnungen und Kostenstellen-  
Ausscheidung

30 Jahre Erfahrung und qualifizierte, freundliche Mitarbeiter.

Telefon (041) 95 14 30, 95 19 95

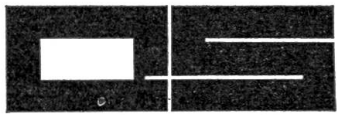


# nabholz



**furger** *inh. wandeler*

Stans Tel. 61 11 60



## Spezial-Firma für alles Elektrische

Projektierung und Ausführung von Licht-, Kraft- und  
Telefonanlagen

Ständig grosses Lager an elektrischen Apparaten und  
Beleuchtungskörpern

## Odermatt+Sicher AG

Stansstaderstrasse 43, Telefon 61 15 48



## Erstes Haus am Platz

Modernste Gästezimmer mit Bad oder Dusche und Toilette, sowie Radio, TV, Telefon, Weckuhr, Kühlschrank.

- heimelige Sternestube
- rustikale Fährstube (Rôtisserie)
- Spezialitäten-Restaurant
- Säle für Kongresse und Bankette von 20—200 Personen
- Kegelsportzentrum mit 4 Bahnen
- grosse Seeterrasse
- privater Badestrand mit Liegewiese mehrere Bootsplätze sowie Parkplätze für über 100 PW

Besitzer: **Fam. O. Gander**, Tel. (041) 64 11 07

## Sattler-Tapezierer- Geschäft seit 100 Jahren

### Anton Murer Beckenried

Telefon (041) 64 17 53

### Aussteuern

Betten, Polstermöbel, Vorhänge  
Teppiche, Reiseartikel, Schirme  
**Spannteppiche**

## Ausgesuchte feinste Spezialitäten aus der



Stansstaderstrasse Telefon 61 11 85

## Neubauten Umbauten Renovationen Alle Zimmer- und Schreinerarbeiten

besorgen wir Ihnen prompt und preiswert



Telefon 61 35 25

## Gute Einkäufe

in sämtlicher

## Damen + Mädchen Konfektion

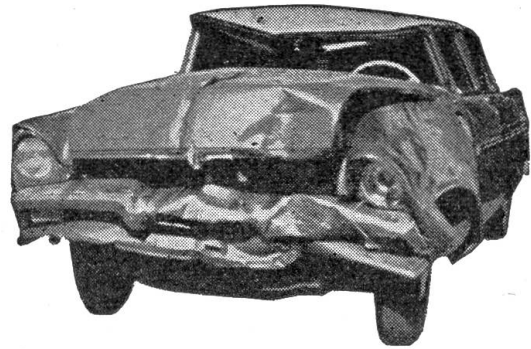
Damen und Herren Wäsche, Pullovers,  
Herren-Hemden, Trainer, Kinder und  
Bebe-Artikel, Wolle und Mercerie

machen Sie vorteilhaft bei



**Müller**

Tel. 641519  
Modehaus Buochs



## Auto- Spenglerei Max Wirth

**Stansstad**  
**Telefon 61 21 72**



**Heizungsanlagen** aller Grössen, Warmwasser-  
aufbereitungen, Warmluftheizungen, **Lüftungs-  
anlagen, Ölfeuerungen**, Kücheneinrichtungen.  
Wenden Sie sich an das einheimische Fachge-  
schäft mit eigenem technischem Büro. Promp-  
ter Reparatur-Service. 9 Jahre Referenzen.

**Alfred Rhein-Würsch, Heizungstechniker,**  
**Feldstrasse, 6362 Stansstad, Tel. 041/61 26 66**

## Drogerie Stansstad

Bei uns werden Sie zuverlässig beraten und  
gut bedient.

Wir haben für Sie ein grosses Sortiment an

- Stärkungsmittel
- Medikamenten
- Spirituosen
- Kosmetikartikel

am Lager. Beste Qualität wird unsern Kunden  
immer von Nutzen sein.

Das Haus für exklusive Geschenke.

Mit höflicher Empfehlung:

## **Jos. Amstad** **Drogerie-Parfümerie**

**Stansstad, Telefon (041) 61 38 66**

**Das Fachgeschäft am Platze**

Rascher Postversand

# Bauunternehmung Riva AG

**Buochs**

**Tel. 041 64 10 60**

## autospenglerei wilh. schmidig 6383 dallenwil

telefon (041) 61 36 33

**abänderungen  
neuanfertigungen  
reparaturen**

Das bestbekannte Fachgeschäft für Motor- und Kleinmotorräder, Roller, Velomotoren, Velos sowie Moto-Bekleidung und -Zubehör. Reparaturwerkstätte

**Honda**

**BMW**

**Suzuki**

**Yamaha**

**Kawasaki**

**Vespa**

**DKW, Pony**

**Monark, Tornado**

**Ciao**

**Bultaco**

Stets gute Occasionen. Grosse Auswahl.  
Teilzahlung



**GEBR. WERMELINGER**  
HORW/LU ☎(041) 411259

# Schlüssel Gasthaus

Hergiswil am See

Geeignete Lokalitäten für jeden Anlass,  
grosse Aussichtsterrasse

Gutbürgerliche Küche — Reelle Getränke  
Mit höflicher Empfehlung

**Fam. G. Waser-Durrer**

Telefon (041) 95 11 37

**Coiffure**

# Christine

**Hair Shop Boutique Modeschmuck  
6052 Hergiswil**

Seestrasse 49, Telefon (041) 95 26 56

Wir zaubern Jugend in Ihr Haar, denn Haar-  
pflege wird bei uns ganz gross geschrieben.

Eidg. dipl. Coiffeurmeisterin

Aktiv Mitglied beim C.A.T.S.

# G. Waser + Co.

**elektrische Anlagen  
6052 Hergiswil**

Telefon 95 22 12

**Licht  
Kraft  
Wärme  
Telephon  
Service Dienst**

# GUIDALI

## Hoch- & Tiefbau AG Hergiswil am See

Telefon 95 11 25/95 16 26

**Hoch- und Tiefbauarbeiten  
Verkauf von Baumaterialien  
Kundenarbeiten**

**Autospenglerei  
Autolackiererei  
Carosseriebau  
Autoreparatur-Werkstätte**

für Personen und Nutzfahrzeuge

**Unser Fachpersonal bürgt** für eine einwandfreie Ausführung Ihrer Aufträge in unseren neuzeitlich eingerichteten Werkstätten zu vorteilhaften Bedingungen.

**GOWA Gottfried Waser AG Stans  
Autounternehmung**

Telefon (041) 61 17 17

**R. Nöpflin Beckenried**

**Schreinerei  
Chaletbau  
Zimmerei**

Telefon 64 13 18

Neu-, Um- und Aufbauten jeder Art  
Übernahme **schlüsselfertiger** Bauten unter billigster Berechnung

# Behörden

**Bundesrat:** Prof. Dr. Hanspeter Tschudi (Basel 1913/60), Departement des Innern; Roger Bonvin (Sitten 1907/62), Verkehrs- und Energiewirtschaftsdepartement; Rudolf Gnägi (Schwanden 1917/66), Militärdepartement; Nello Celio (Quinto 1914/67), Finanz- und Zolldepartement; Ernst Brugger (Möriken 1914/70), Volkswirtschaftsdepartement; Pierre Graber (Langenbruck 1908/70), Politisches Departement, Kurt Furgler (Valens/Pfäfers 1924/72), Justiz- und Polizeidepartement.

## NIDWALDEN

**Ständerat:** Dr. Eduard Amstad, Beckenried.

**Nationalrat:** August Albrecht, Buochs.

**Regierungsrat:** Walter Vokinger, Landammann (Stans 1906), Polizei; Adolf von Matt, Landesstatthalter (Stans 1909), Volkswirtschaft; August Albrecht (Buochs 1907), Bau, Energie, Verkehr; Norbert Zumbühl (Wolfenschiessen 1919), Erziehung und Inneres; August Keiser (Hergiswil 1925), Sanität, Fürsorge; Adolf Würsch (Emmetten 1913), Land- und Forstwirtschaft; German Murer (Beckenried 1915), Militär; Paul Niederberger (Dallenwil 1925), Finanzen; Bruno Leuthold (Stans 1923), Justiz, Vormundschaft.

**Obergericht:** Dr. W. Zuber (Präsident), P. Niederberger, Oberdorf, J. Amstutz, Obbürgen, J. Niederberger, Dallenwil, Dr. A. Bircher, Stans, M. Achermann, Stans, O. Wymann, Beckenried, E. Joller, Buochs, E. Näpflin, Wolfenschiessen, J. Frank, Ennetbürgen.

**Kantonsgericht:** Lic. iur. W. Käslin, Beckenried (Präsident), E. Müller, Hergiswil, E. Wyss, Stans, W. Odermatt, Obbürgen, H.J. Fuchs, Buochs, W. Scheuber, Ennetbürgen, L. Odermatt, Ennetmoos, L. Zelger, Stans, W. Mathis, Wolfenschiessen.

**Strafgericht:** Dr. A. Zelger, Stans (Präsident), H. Hitz, Stansstad, Fr. M. Odermatt, Stans, W. Zimmermann, Ennetmoos, W. Schoch, Ennetbürgen, Dr. H. Waser, Hergiswil.

**Verwaltungsgericht:** Dr. H. Stöckli, Hergiswil (Präsident), H. Marugg, Buochs, J. Achermann, Buochs, S. Odermatt, Oberdorf, P. Zimmermann, Beckenried, H. Schmid, Stans, L. Z'Rotz, Ennetmoos, E. Engelberger, Stans.

**Landrat:** W. Hauser, Buochs (Präsident), K. Thalmann, Hergiswil (Vizepräsident).

**Stans:** Dr. J. Balbi, P. Christen, A. Businger, A. Businger, R. Wagner, W. Plüss, G. Waser, X. Amrein, M. Amstutz, A. Odermatt, A. Rossi, A. Vokinger. **Ennetmoos:** K. Barmettler, F. von Holzen,

P.J. Schallberger. **Dallenwil:** A. Kesseli, W. Niederberger, W. Odermatt. **Stansstad:** W. Waser, W. Durrer, W. Z'Rotz, W. Plüss, J. Pisan. **Oberdorf:** A. Christen, W. Odermatt, H. Kayser, A. Zimmermann. **Buochs:** W. Hauser, J. Bucher, O. Wyrsh, O. Baumgartner, H. Schneider, J. Barmettler, J. Huser. **Ennetbürgen:** R. Achermann, J. Mathis, F. Amstutz, Th. Odermatt, E. Siegenthaler. **Wolfenschiessen:** A. Waser, G. Näpflin, W. Scheuber, J. Knobel. **Beckenried:** O. Gander, A. Käslin, V. Slongo, H. Baumgartner, F. Ryser. **Hergiswil:** A. Ramseyer, R. Blättler, A. Durrer, K. Thalmann, Dr. N. Bischof, H. Marzer, R. Blättler, W. Brunner, J. Mathis, J. Niederberger. **Emmetten:** K. Achermann, O. Würsch.

## OBWALDEN

**Nationalrat:** Walter Röthlin, Kerns

**Ständerat:** Dr. iur. J. Dillier, Sarnen.

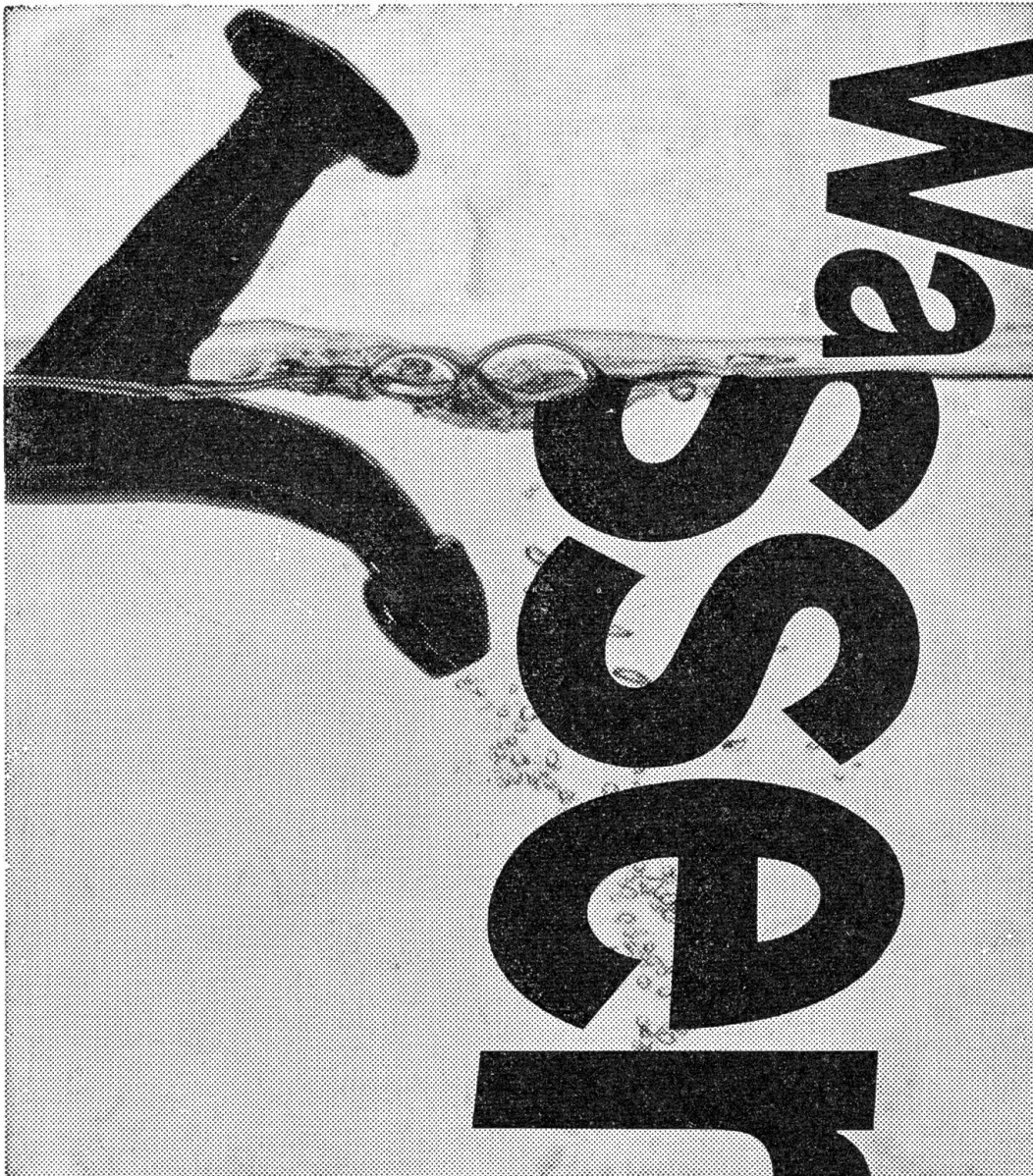
**Regierungsrat:** Hermann Wallimann, Landammann (Sarnen 1920), Militär- und Polizeidepartement; Willy Hophan, Landesstatthalter (Sarnen 1918), Finanzdepartement; Dr. Ignaz Britschgi (Sarnen 1919), Erziehungsdepartement; Dr. Emil Kathriner (Sarnen 1913), Justizdepartement; Dr. Hans-Heini Gasser (Lungern 1932), Baudepartement; Beat Amgarten (Lungern 1917), Land- und Forstwirtschaftsdepartement; Anton Ettlín (Kerns 1923), Gewerbe- und Fürsorgedepartement.

**Obergericht:** Dr. iur. C. Arquint, Sachseln (Präsident), W. Bucher, Kerns (Vizepräsident), H. Heuberger, Sarnen, O. Durrer, Sarnen, A. Kuster, Engelberg.

**Kantonsgericht:** Dr. H. Leuchtmann, Sarnen (Präsident), H. Ming, Lungern (Vizepräsident), J. Flüeler, Alpnach, C. Sidler, Sarnen, Dr. V. Girtanner, Sarnen.

**Kantonsrat:** J. Gasser, Lungern (Präsident), W. Röthlin, Kerns (Vizepräsident).

**Sarnen:** Dr. J. Dillier, K. Röthlin, H. Burch, C. Diethelm, J. Britschgi, H. Berwert, B. Kiser, P. Enz, P. Jung, W. Kiser, J. von Flüe, J. Nigg, J. Wyss, W. Zurmühle. **Kerns:** O. von Rotz, W. Röthlin, A. von Deschwanden, F. Ettlín, Dr. E. Blättler, H. Herzog, A. Hofer, A. Bucher. **Sachseln:** J. Schälin, J. Rohrer, W. Spichtig, E. Grisiger, A. Wiprächtiger, O. von Moos. **Alpnach:** K. Langensand, N. Wallimann, H. Durrer, A. Hug, O. Flüeler, M. Villiger, A. Imfeld. **Giswil:** A. von Ah, A. Wolfisberg, J. Berchtold, J. Berchtold, H. Halter, J. Zumstein. **Lungern:** P. Imfeld, J. Gasser, K. Vogler, A. Vogler. **Engelberg:** B. Amberg, P. von Wyl, J. Infanger, A. Höchli, J. Hurschler, Rosa Häcki-Feierabend.



Für diesen Fall — die

## **Neuenburger Versicherungen**

**Über 100 Jahre im Dienste ihrer Versicherten**

Generalagentur Jules Bättig, Stans, Telefon 61 21 04

Inspektoren:

Alfred Christen, Stansstad  
Hans Jakober, Sachseln  
Werner Businger, Stans

Telefon 61 29 84  
Telefon 66 20 86  
Telefon 61 11 54





## **Das einzige Spezialgeschäft dieser Art in Nidwalden**

Lebensmittel, Bäckerei-Konditorei, Haushalt-Eisenwaren, Camping  
Gartenbedarf, Sämereien, Dünger und Futtermittel, landw. Hilfsstoffe,  
Benzin — Diesel — Heizöl usw.

Wir bedienen Sie aufmerksam und gerne. — Telefon 64 11 45/46

**Landw. Konsumgenossenschaft Ennetbürgen**

## **Ad. Zimmermann AG Bauunternehmung**



empfiehlt sich für sämtliche Baumeisterarbeiten

**6373 Ennetbürgen**

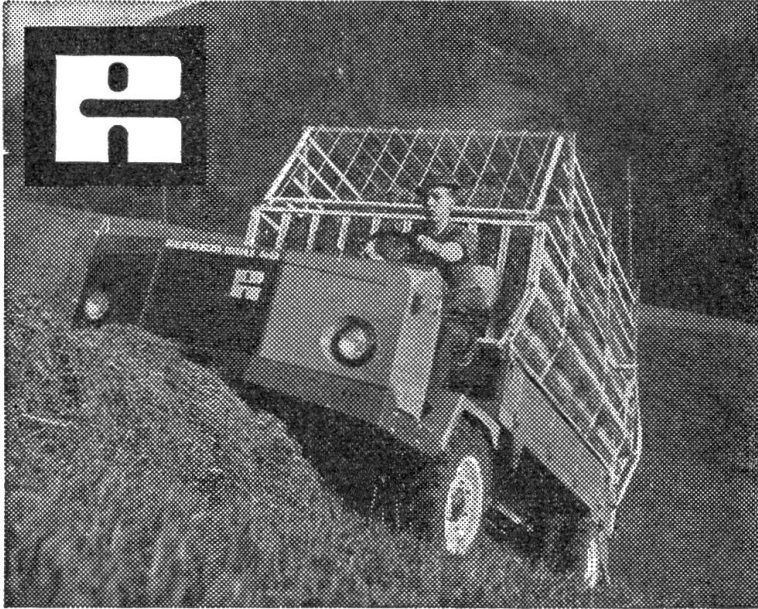
Telefon (041) 64 14 33

# Odermatt + Zimmermann

Landmaschinen und mech. Werkstätte

6374 Buochs

Telefon (041) 64 15 44



**Off. Vertretung der REFORM-Landmaschinen.**

REFORM-Maschinen, geschaffen für höchste Ansprüche.

Wir empfehlen uns ferner für die Lieferung übriger Landmaschinen, Revisionen von Landmaschinen, Benzin- und Dieselmotoren.

TOTAL Benzintank und Service, Station.

**Grosse Leistung**

**fairer Preis**

**Fernseher 61 cm  
ab 680.—**

**Mod. 1974**

**Farbfernseher ab 1398.—**

12 Monate Vollgarantie! — Teilzahlungsmöglichkeit

Für nähere Auskunft stehe ich Ihnen gerne unverbindlich zur Verfügung.  
Vereinbaren Sie mit mir einen Termin. **Telefon 64 31 31.**

**Ernst von Holzen AG, Radio-TV, 6374 Buochs**

Haus Café Piccadilly

**Filiale Engelberg, Telefon 94 34 49**



## **Seilbahnbau Schlosserei Stahlbau**

liefert und empfiehlt sich für:

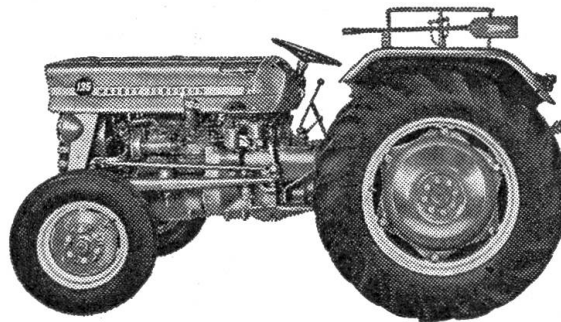
- Erstellung, Revisionen, Umbau oder Vermietung von Seilbahnen aller Art
- LEITNER Ski- und Sessellifte
- Sämtliches Seilbahnmaterial
- Eisenkonstruktionen, Reparaturen, Schweissarbeiten

Unverbindliche Beratung:



**R. Niederberger Söhne AG  
6383 Dallenwil**

Telefon (041) 61 33 84



**Massey-Ferguson Traktoren  
Offizielle Vertretung und Service**



**GARAGE  
GREGOR GUT  
6383 DALLENWIL**

Telefon 61 42 44

# Was schätzen Sie, wie hoch wir Ihren Wagen einschätzen?

Das können wir Ihnen sofort sagen. Und wir machen Ihnen eine  
grossartige Eintausch-Offerte. Für Sie ist die Sache unverbindlich.

Name

---

Adresse

---

---

Tel.-Nr.

---



Sie profitieren in jedem Fall, denn Sie wissen  
nachher genau, woran Sie mit Ihrem  
Wagen sind.

Einsenden an:

**Fritz Niederberger**    **6370 Stans**  
**Auto-Center Rex**        **Telefon 61 31 34**

Off. Vertretungen

**Volkswagen**  
**Karmann-Ghia**  
**Audi - NSU**

**Porsche**  
**Plymouth**  
**Dodge**  
**Chrysler-Valiant**



Vorhänge  
Polstermöbel  
Umschaffungen  
Bettwaren  
komplette Aussteuern  
Teppiche  
Sonnenstoren  
Lamellenstoren  
Lederwaren

# Moritz Odermatt Wohnbedarf Stansstad

Telefon 61 17 25

# Geschwister Waldesbühl Stans

Dorfplatz / Telefon 61 21 35

Haushaltartikel

Glas

Porzellan

Keramik



# Hans Abry 6370 Stans

Telefon 61 42 40

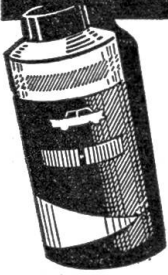
Buchbinderei

Einrahmungen

Besteckeinbau

Stahl- und Kupferstiche

## Auto-Spray



...die  
Spritz-  
lackierung  
aus  
der  
Dose

Wir haben für alle europäischen, amerikanischen und japanischen Autos die Originalfarben in der Spray-Dose, Tupflack, 300 g oder 1 kg Dose am Lager.

Telefon 61 11 60

Dorfplatz-Drogerie, Stans



**Citroën GS**



**Niederberger & Flury**

**CITROËN**  
Vertretung

Tottikonstrasse 62  
6370 Stans  
Telefon 041 61 16 03

Das gute  
Portrait

foto  Weber  
oder/att  
stans



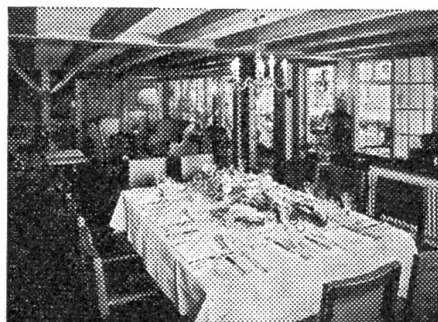
## Stansstad Hotel-Restaurant Schützen

R. Näpflin, Telefon (041) 61 13 55

**Rötisserie «Mühlerad»** für den Gourmet

**Gaststube** — ländliche Ungezwungenheit

**Säle** (bis 100 Personen) ideal für Hochzeiten, Konferenzen, Tagungen



# Vokinger Maler- geschäft

Stans 61 12 19  
enttäuscht nie

Für feinsten Bratkäse empfiehlt sich



## Molkerei Flühler Stans

Niederdorf

Telefon 61 13 54

Milchprodukte und Spezereien



Buchhaltungen, Bilanz- und Steuerberatungen

**A. und E. Wagner, 6370 Stans**

Buochserstrasse 10, Telefon 61 16 54

Café **brugger** Conditorei  
am Reusssteg Luzern

Tellerservice warm und kalt  
Sandwiches, Aperitifs, Pizza  
Eisspezialitäten das ganze Jahr



**Hans Duss Buochs**

Bau- und Generalunternehmung  
Immobilien  
041 / 64 34 42

**Ihr Partner  
und Fachmann**

**in Bau- und  
Immobilienfragen**



# Nidwaldner Kantonalbank

Gegründet 1879 Staatsgarantie

**V**iele Tausende tragen die  
**E**rsparnisse, Früchte der Arbeit, mit  
**R**echt auf unsere Kantonalbank.  
**T**ausende erhalten guten  
**R**at wie ihr Geld anzulegen.  
**A**lle Bankgeschäfte werden mit Sorgfalt erledigt.  
**U**nentwegt arbeiten wir weiter. Unser  
**E**rfolg, Kunden die Vertrauen in die  
**N**idwaldner Kantonalbank haben.

Machen auch Sie von unserm Dienst Gebrauch!

**Hauptsitz Stans** Tel. 61 21 31  
**Filiale Hergiswil** Tel. 95 14 44  
**Filiale Stansstad** Tel. 61 22 25  
**Agenturen** in Beckenried, Buochs, Ennetbürgen  
und Wolfenschiessen

# Marktverzeichnis für das Jahr 1974

**Erklärung der Abkürzungen:** W = Warenmarkt; V = Vieh-, Pf = Pferde-, S = Schweine-, Schfe = Schafe-, Klbr = Kälber-, grV = Hauptviehmarkt; Vg = Viehausstellung und Viehmarkt; KlV = Kleinvieh-, KlV S = speziell Schweinemarkt; M = Landwirtschaftliche Maschinen.

## Kanton Nidwalden:

**Stans:** WV 17. April; 13. November

**Wil:** VKlv 11. Oktober

## Kanton Obwalden:

**Engelberg:** VKlv 7. Oktober

**Kerns:** WV 4. Dezember

**Sarnen:** V 13. Februar; 2. und 23. Oktober — WV 8. Mai; 21. November

## Kanton Uri:

**Altdorf:** V 29. Januar; 12. und 30. März; 28. Mai; 17. Sept., 15. Okt., 5. und 26. November; 17. Dez. — W 31. Januar; 14. März; 2. und 30. Mai; 17. Oktober; 7. und 28. November; 19. Dezember.

**Amsteg:** WV 8. Oktober

**Andermatt:** WV 5. Juni — V 29. August; 27. Sept.

**Erstfeld:** WVKlvM 3. April; 23. Oktober

**Göschenen:** V 26. September

**Seedorf:** Schafe V 3. Oktober

**Wassen:** WV 28. Mai; 22. Oktober

## Kanton Schwyz:

**Arth:** WKilbi 27. und 28. Oktober

**Einsiedeln:** WV 26. August; 7. Oktober; 4. November. — V 14. Januar; 11. Februar; 25. März; 29. April; 2. Dezember. — Gross- und Kleinviehausstellung und Viehmarkt 24. September. — WKilbi 25. und 26. August

**Goldau:** Kilbi (W Schaubuden) 1. und 2. Sept.

**Muotathal:** WVKlv 19. September; 24. Oktober

**Rothenturm:** WV 16. September — V 24. Oktober

**Sattel:** VKlvM 2. April — WVKlvM 22. Oktober

**Schwyz:** WV 11. März; 6. Mai; 13. und 14. Oktober (Kilbimarkt); 18. November — V 28. Januar; 8. April; 2. September; 9. Dezember — Vg 23. September — Kant. Zuchtstiermarkt 23.

Oktober — W 15. Nov. — Kilbi 13. und 14. Oktober

## Kanton Luzern:

**Entlebuch:** WVKlv 23. Oktober — KlV S 28. Januar; 25. Februar; 25. März; 27. April; 27. Mai; 24. Juni; 22. Juli; 26. August; 23. September; 28. Oktober; 25. November; 23. Dezember — Kilbi 1. September

**Escholzmatt:** WVKlvS 21. Oktober — Klbr S 21. Januar; 13. Februar; 18. März; 15. April; 20. Mai; 17. Juni; 15. Juli; 18. August; 16. September; 21. Oktober; 18. November; 16. Dezember — KlV jeden Montag

**Luzern:** Messe W 7.—19. Oktober. Schaubuden 5. bis 20. Oktober — Pelz- und Fellmarkt 19. Februar

**Schüpfheim:** WVKlvM 27. März; 13. November — SKLbr 7. Januar; 4. Februar; 4. März; 1. April; 6. Mai; 3. Juni; 1. Juli; 5. August; 2. September; 7. Oktober; 4. November; 2. Dezember — Klbr Jeden Montag, wenn Feiertag am Dienstag

## Kanton Zug:

**Baar:** Kilbi W-Schaubuden 17. und 18. November

**Cham:** WM 27. November

**Unterägeri:** W 1. und 2. September

**Zug:** W-Schaubuden 15. April; 7. Oktober — W 3. Dezember — Zuchtstiermarkt des Schweiz. Braunviehzuchtverbandes 12. und 13. September

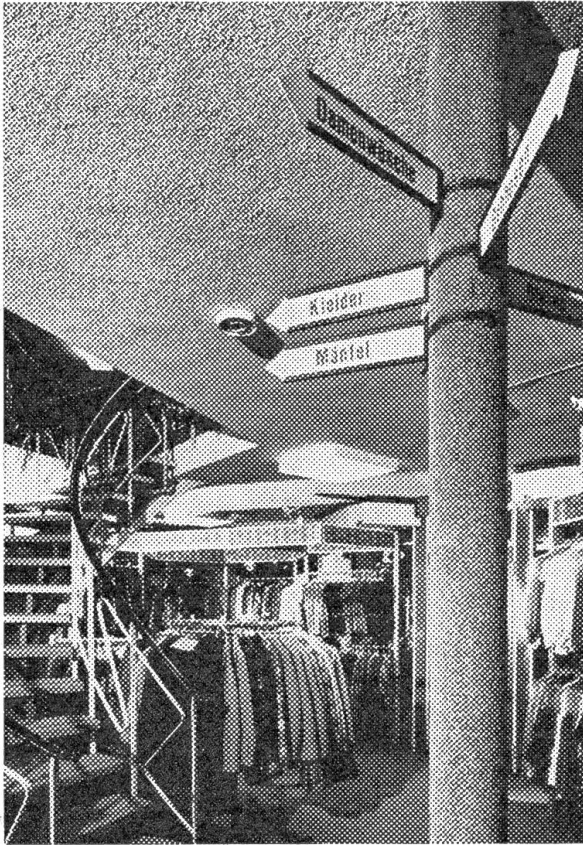
## Kanton Bern:

**Meiringen:** WVKlvM 9. April; 15. Mai; 25. Sept.; 30. Okt.; 18. Nov. — WKlv 3. Januar; 7. Febr.; 7. März; 4. April; 2. Mai; 6. Juni; 30. Okt.; 5. Dez.; — V 4. und 29. Oktober

Das Vertrauenshaus für

**Pelze**  
M. ODERMATT-LANGENSTEIN'S SÖHNE STANS

Telefon 61 12 05

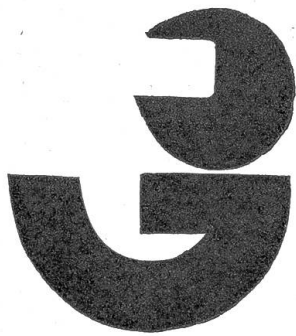


Wegweiser  
zum  
guten  
Einkauf  
von

**Damen-  
mode**

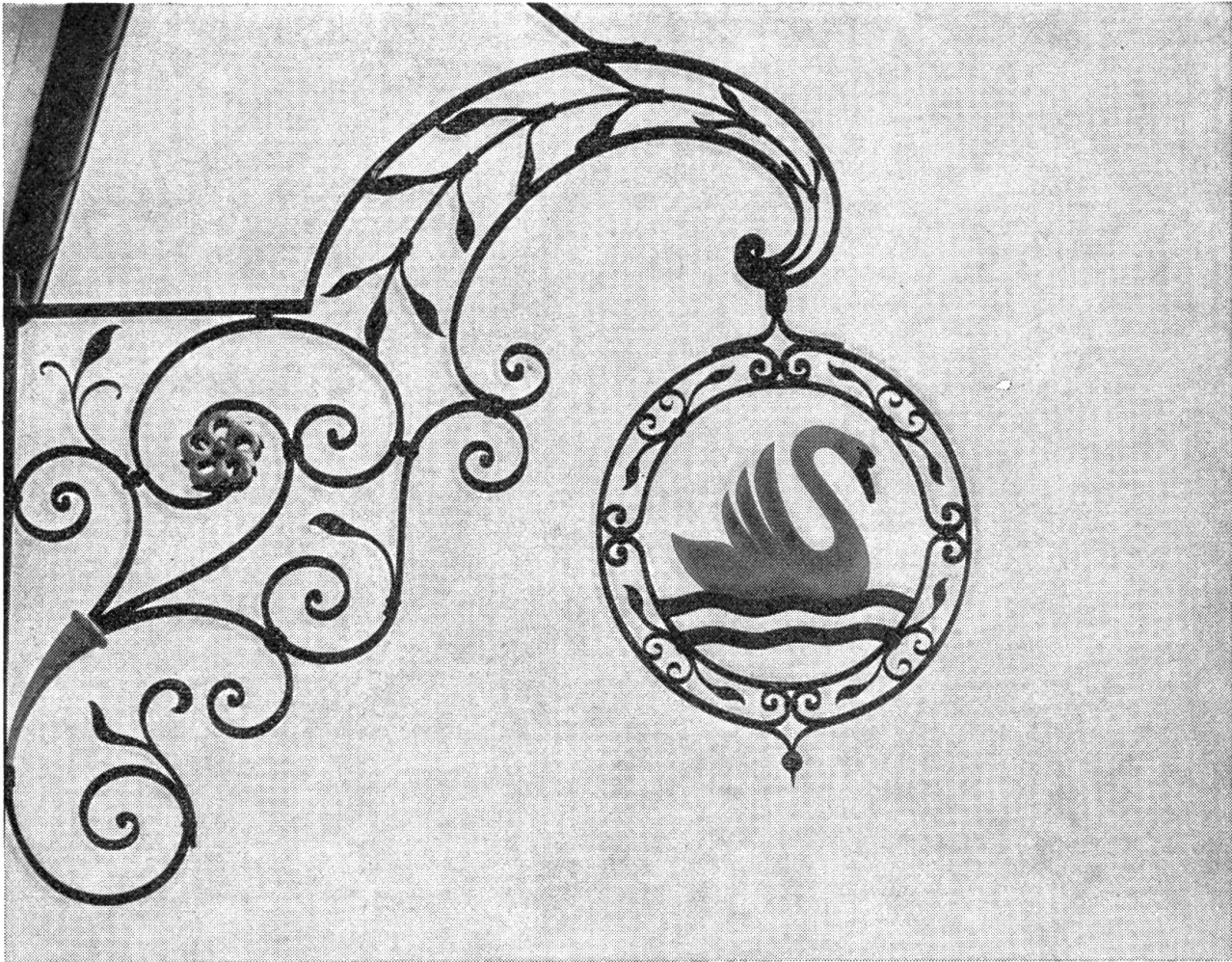
***E. Achermann***  
**MODEHAUS, Stans**

# HEIZOEL



**J. Gut AG Stans**  
Telefon 61 13 75

Dieseloel — Kohlen — Holz



**Kunstschlosserarbeiten:**

Gitter und Geländer  
geschmiedete Geräte  
Grabdenkmäler

**Bauschlosserarbeiten:**

Treppen- und Balkongeländer  
Gitter  
Eisenkonstruktionen

**Metallbau:**

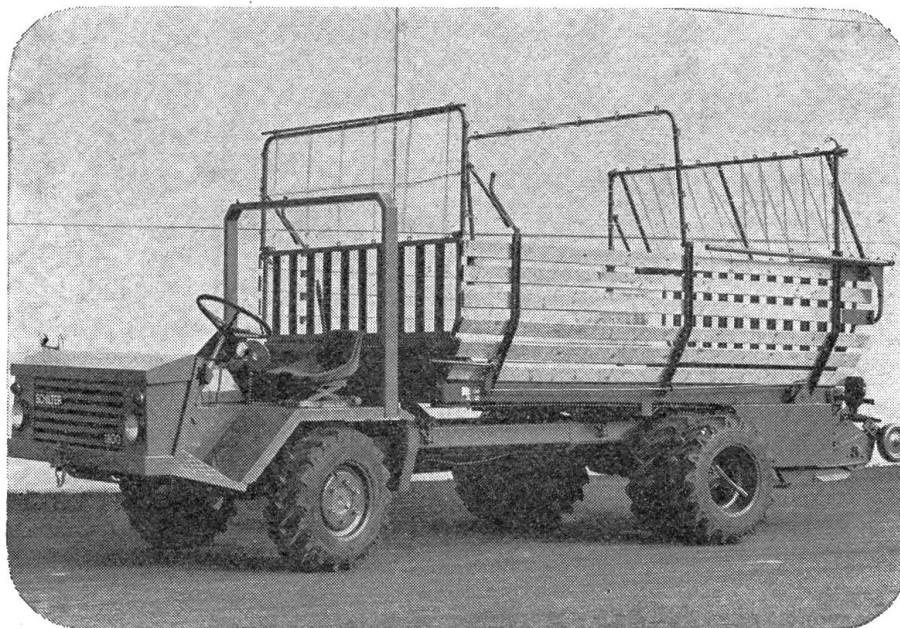
Schaufensteranlagen  
Türen und Tore  
Fenster

Schweissarbeiten und Reparaturen

# **Ferdinand Keiser, Stans**

Engelbergstrasse 30, Telefon 61 41 12

# SCHILTER 1800 der Transporter mit dem Zwillingschassis



Er ist überlastsicher. Beweglich wie kein zweiter. Nichts bringt ihn aus dem Gleichgewicht. Das alles verdankt er dem Zwillingschassis, einer patentierten SCHILTER Spezialkonstruktion.

Und weil der 1800-er ein Hochleistungs-Transporter ist, hat er allerhand weitere Pluspunkte: 40-PS-Dieselmotor, Ritzelgetriebe, Differentialsperre, Zapfwelle, optimal-leistungsstarke Bereifung.

Für Sicherheit sorgen nicht nur die hydraulischen Vierrad-Servobremsen.

Für Sicherheit bürgt das ganze Konzept des SCHILTER 1800 — vom tiefen Schwerpunkt über das Zwillingschassis bis zum Fahrerschutzbügel. Wie wär's mit einer Probefahrt?

für **BON**  
SCHILTER 1800

- Prospekt und Preisliste
- unverbindliche  
Gratisvorführung

(Gewünschtes bitte ankreuzen)

Vorname \_\_\_\_\_

Name \_\_\_\_\_

Strasse/Hof \_\_\_\_\_

Plz/Ort \_\_\_\_\_

# SCHILTER

**SCHILTER & Co.**  
Maschinenfabrik  
6370 Stans Telefon 041 61 16 44

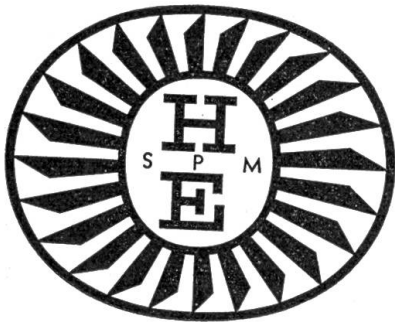
## Schuhhaus Christen Wolfenschiessen

Telefon 65 12 42  
empfiehlt sich höflich

## Paul Mathis Sattlerei + Möbel 6386 Wolfenschiessen

Telefon (041) 65 11 75

empfiehlt sich für sämtliche  
Möbel, Bettwaren, Glocken und Riemen



## Heimstätte SPM Emmetten

Die neuerbaute Heimstätte SPM steht jedermann offen!  
Herrlicher Ausblick auf Berge und See!  
Alle Einer- und Zweierzimmer verfügen über Kalt-  
und Warmwasser. Auch Zimmer mit Balkon, Dusche und  
WC vorhanden. — Die Heimstätte SPM ist bestgeeignetes  
Haus für Ferien, festliche Anlässe, Kurse und Konferenzen  
(Saal mit Simultananlage), Restauration.  
Besuchen Sie uns! Prospekte sendet Ihnen gerne:  
**Heimstätte SPM, 6376 Emmetten, Telefon (041) 64 25 55**

**Café-Bar-Dancing RUSTICA jetzt unter neuer Leitung.**  
Wir freuen uns auf Ihren Besuch

Familie R. von Ah-Amman

**RUSTICA**  
CAFÉ-BAR-DANCING  
6375 Beckenried NW  
15 Autominuten von Luzern  
Reservation Tel. 041-64 34 64  
Do / Fr / Samstag TANZ ab 20.15 Uhr

# BARMETTLER

Vespa  
Zündapp  
Mofa Schwalbe  
Solo-Rasenmäher  
Telefon 61 12 75

**Motos-Velos  
Reparaturwerkstätte  
DALLENWIL**

# **Glauben Sie, dass für unsere Bank eine bald 150-jährige Tradition eine Belastung ist?**

Für uns ist die Tradition Grundlage zum Erfolg. Jede Generation der Ersparniskasse Nidwalden hat die Probleme der Zeit mutig angepackt und die Aufgaben zukunfts-freudig gelöst.

Trotz unserer 150-jährigen «Belastung» sind wir heute eine modern eingerichtete Bank, leistungs- und konkurrenzfähig. Heute so gut wie morgen!

# **Ein wichtiger Vorteil unserer Bank liegt darin, dass Sie uns selbst gehört.**

Im Jahre 1827 wurden wir als gemeinnützige Genossenschaft gegründet. Das ist wohl unsere schönste Tradition. Neben dem «Nehmen» durften und dürfen wir in erster Linie «Geben». So konnten wir in den vergangenen Jahren Schulen und gemeinnützi-ge Institutionen des Kantons Nidwalden tatkräftig unterstützen.

## **Ersparniskasse Nidwalden**

**Hauptsitz:**

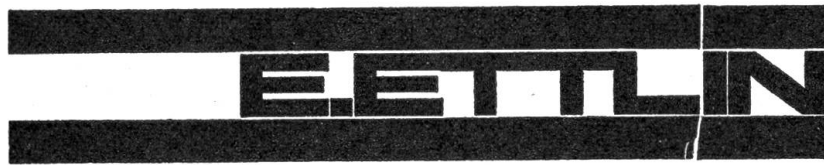
**Stans**

**Filialen:**

**Hergiswil**

**Beckenried**

1972: Bilanzsumme 136 Mio. Fr. — Reserven 6,6 Mio. Fr.



**Wohnungseinrichtungen  
Traditionelle und moderne  
Möbel**

**Ihren Wünschen und den  
räumlichen Massen  
entsprechend**

**Seriöse Bedienung  
bescheiden im Preis**

**Ed. Ettlin & Sohn Stans  
Möbelwerkstätte  
Möbelhandlung  
Stansstaderstrasse 44, 46**





**Die  
Rücksichtsvollen  
mit  
Kraftreserve**

UNIVERSAL, der meistgekaufte  
Schweizer Rasenmäher,  
gibt es in verschiedenster Ausführung  
(Benzin-, Elektro-, Batterie-,  
Aufsitz- und Grossflächenmäher),  
für jeden Anspruch (Privat, Beruf)  
und preiswert  
(schon ab Fr. 398.-).

**überall  
mit**



Unverbindliche Demonstration,  
Verkauf und Service durch

# Sigrist Scheuber

mech. Werkstätte 6370 Stans

**Gute Buchberatung**

**Bücher**   
**von Matt Stans**

Elektrische Installationen  
in Neubauten  
Umbauten, Aenderungen

Telefon-Anlagen A+B  
Personensuch-, Lichtruf-,  
Uhren-Anlagen

Elektrogeräte und  
Beleuchtungskörper  
für Haushalt und Gewerbe

Reparaturen  
bei Ihnen zu Hause und in  
unserer Werkstatt

Fachgemäss  
prompt, sauber  
preisgünstig

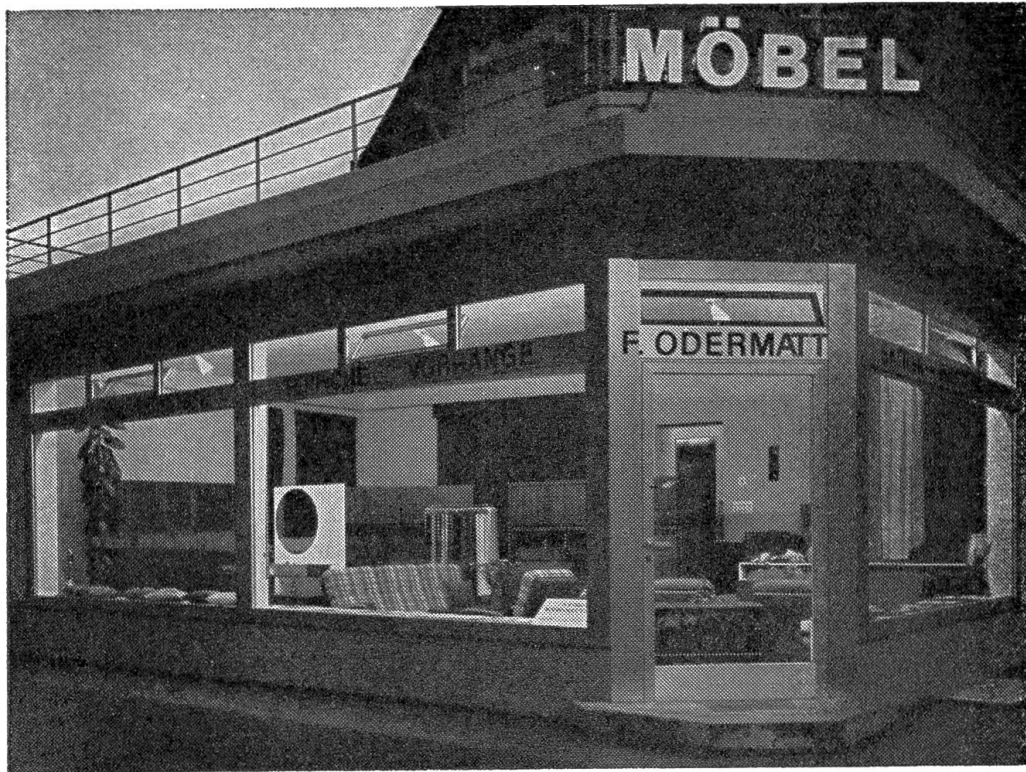


**Stans**

Engelbergstrasse 31, Tel. 61 14 28

**Ennetbürgen**

Riedstrasse 2, Tel. 64 19 55



**Möbel**  
**Polstermöbel**  
**Erstkl. Bettinhalte**  
**Vorhänge**  
**Teppiche**

**Innendekorationen**  
**Sämtliche**  
**Reparaturen von**  
**Betten und Polstermöbel**  
**Ausstellung in 4 Etagen**

**Felix Odermatt**

**Stans**  
**Schmiedgasse 47**  
**Tel. (041) 61 13 87**

Finanzielle Fragen —  
Individuelle Beratung...

Die  
**SCHWEIZERISCHE  
KREDITANSTALT**

der richtige Partner



**SCHWEIZERISCHE KREDITANSTALT**

6060 Sarnen  
Poststrasse 5  
Tel. 041/66 24 24

6370 Stans  
Bahnhofstrasse 2  
Tel. 041/61 32 26

## Post-Tarife — Schweiz

### Briefe (bis 250 g)

in Briefform bis Format 176 x 250 mm	30 Rp.
in Briefform länger als 250 mm oder breiter als 176 mm	60 Rp.
dicker als 20 mm	60 Rp.

**Postkarten** 30 Rp.

### Drucksachen (gewöhnliche)

bis 50 g je nach Format	15—40 Rp.
über 50 g bis 250 g je nach Format	25—60 Rp.
über 250 g bis 500 g	60 Rp.

### Drucksachen ohne Adresse

Die Taxe für Drucksachen ohne Adresse zur allgemeinen Vertragung innerhalb des Zustellgebietes einer Poststelle beträgt:

bis 50 g	7 Rappen f. jede Drucksache
über 50 g bis 100 g	12 Rp. f. jede Drucksache

Für Drucksachen bis 50 g ohne Adresse zur allgemeinen Vertragung innerhalb des Zustellgebietes einer Poststelle beträgt die Taxe je 5 Rp., nach Massgabe der vom Bundesrat zu erlassenden Bestimmungen,

- für Drucksachen bei Sammelaktionen von gemeinnützigen Institutionen schweizerischer od. kantonaler Bedeutung;
- für Drucksachen von Parteien schweizerischer, kantonaler oder kommunaler Bedeutung.

### Einschreibtaxe

Die Zuschlagstaxe für die Einschreibung von Briefpostsendungen beträgt 70 Rp.

### Postpakete

Die Taxe für ein Postpaket beträgt:

	uneingeschrieben	eingeschrieben
bis 250 g	Fr. —.60	—.80
über 250 bis 1 kg	—.80	1.—
über 1 kg bis 3 kg	1.30	1.70
über 3 kg bis 5 kg	2.—	2.50
über 5 kg bis 10 kg	3.—	3.50
über 10 kg bis 15 kg	4.50	5.—
über 15 kg bis 20 kg	9.50	10.—

### Wertsendungen

Für Wertsendungen wird ausser der Taxe für eingeschriebene Postpakete eine Werttaxe erhoben:

für Wertangabe bis 300 Fr.	Fr. 1.50
für Wertangabe über 300 bis 1000 Fr.	2.—
für Wertangabe über 1000 bis 10 000 Fr.	
Taxe für Sendungen bis 1000 Fr. (2.—), hiezu für je 1000 Fr.	—.50
für Wertangabe über 10 000 Fr.	
Taxe für Sendungen bis 10 000 Fr. (6.50), hiezu für je 10 000 Fr.	1.—
Zuschlag für Wertsendungen über 5 kg	3.—

### Nachnahmen

Für eine Nachnahmesendung wird ausser der Beförderungstaxe folgende Nachnahmetaxe erhoben:

bis 100 Fr.	1.50
über 100 Fr. bis 500 Fr.	2.50
über 500 Fr. bis 1000 Fr.	3.50
hierzu für je weitere 1000 Fr. oder einen Bruchteil davon	1.—

### Postanweisungen

Die Taxe für eine Postanweisung beträgt:

bis 100 Fr.	Fr. 1.20
über 100 Fr. bis 500 Fr.	1.50
über 500 Fr. bis 1000 Fr.	1.80
hierzu für je weitere 1000 Fr. oder einen Bruchteil davon	—.30

### Eilzustellung (Expressen)

im ordentlichen Eilzustellkreis 1.50

### Telegramm-Taxen

Grundtaxe	250 Rp.
Worttaxe	5 Rp.

## Jakob Wyrsch Freunde aus der Urschweiz

Weggefährten und ihre Welt

Hermann Stieger

Eduard Renner

Linus Birchler

Gottfried Fassbind

Anton Flüeler

Franz Amstad

Leutfried Signer

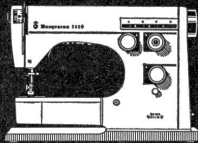
Als origineller Erzähler und Psychologe hat Jakob Wyrsch Ereignisse und Besonderheiten seiner Freunde beschrieben. Viel Klugheit und Schmunzeln entdeckt man in seinem neuesten Buch.

252 Seiten mit Fotos der sieben Persönlichkeiten — Fr. 19.50

**Verlag  
Josef von Matt  
Stans**

Poststrasse

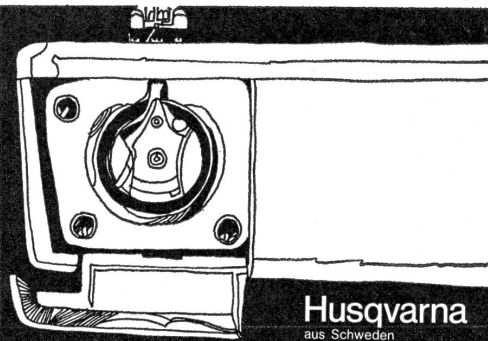
## Husqvarna bietet eben mehr



Exklusiv! 100prozentig klemmfreier Greifer aus Schwedenstahl.  
Exklusiv! Ein-Stück-Konstruktion für höchste Präzision.  
Exklusiv! Echter Langsamgang – robuste Nähkraft Stich um Stich.  
Und ... die Husqvarna müssen Sie nie mehr ölen!



Geprüft und empfohlen vom Schweizerischen Institut für Hauswirtschaft – SIH



**Husqvarna**  
aus Schweden

**TURISSA**  
Husqvarna

Nähboutique

Ihre Nähmaschine und alles  
was dazu gehört aus der

**G. Kaiser**  
Stans Stansstaderstr. 15  
Telephon 61 12 12

Schweizer  
Premiere



**PEUGEOT  
104**

Europas kürzester 4-Türer  
Jetzt probefahren!



**Garage A. Gabriel**

Offiz. Vertretung

Modernst eingerichtete Service- und Reparaturwerkstätte

**Beckenried**

Telefon 64 12 62



## **Roman Lussi, Stans Bildhauer- und Grabsteingeschäft**

Turmatt 5 / hinter Hotel Stanserhof — Telefon (041) 61 15 42

Steinarbeiten in allen Natursteinarten — Renovationen

## **W. Hasler, Schiff- und Bootsbau, Rozloch Stansstad**

Telefon 61 13 10

**Motorlastschiffe  
Ruderboote  
Badeboote  
Fischerschiffe in jeder Bauart und Form  
Ausführungen in Stahl und Holz**





## **Beny Christen, Buochs**

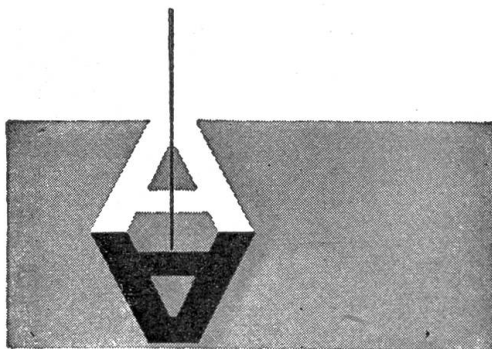
**Eidg. konz. Elektrofachgeschäft  
Ennetbürgerstr. 12 Telefon 64 18 80  
Filiale Sporthaus Emmetten  
Telefon 64 33 22**

Waschmaschinen, Kühlschränke, Tiefkühltruhen, Kochherde etc.

Grosse Auswahl an Beleuchtungskörpern und elektrischen Klein-  
apparaten, Transistorgeräte, Musikkassetten

Sorgfältige und fachgemässe Ausführung sämtlicher Elektro-  
Installationen, Telefon-Anlagen. Prompter Reparaturservice.

● Lassen Sie sich im Fachgeschäft beraten



**Hochbauarbeiten  
Tiefbauarbeiten  
Strassenbau  
Baggerarbeiten  
Reparaturen  
Baumaterialhandel**

**Achermann AG Buochs**

Telefon 64 17 91/64 15 06

## **REISEBURO AMEXCO**

besorgt Ihnen sämtliche Reisen  
zu offiziellen Preisen per:

**Flug**

**Bahn**

**Schiff**

**Bus**

sowie begleitete Ferienreisen in  
**Europa und Übersee**

**Kreuzfahrten**

**Geschäftsreisen**

**Vereins- und Studienreisen**

**N. B.** Sollten Sie Ihre Verwandten oder  
Bekanntes in **Amerika** besuchen,  
dann wenden Sie sich an unsere  
**Spezialisten** Abteilung «**Amerika**»  
die Sie auf's Beste beraten werden.

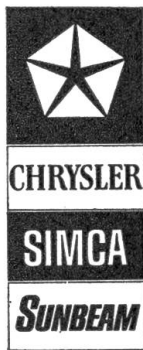
## **AMERICAN EXPRESS**

Luzern, Schweizerhofquai 4

Tel. 24 11 77

# **AUTO CENTER DÜRNER**

**6055 Alpnach-Dorf  
Tel. 041 / 96 14 14**



**Off. Hauptvertretung  
für Ob- und Nidwalden**



- Auto-Malerei**
- Spenglerei**
- Aut. Waschanlage**

# Sprachinstitute Creaven Luzern und Zug

**Tagesschule**

**Halbtagschule**

**Maturitätsvorbereitung**  
in Zusammenarbeit mit der Akademi-  
kergemeinschaft Zürich

**Fremdsprachen, Diplomabt.**

**Fremdsprachen, Abendkurse**

**Samstagsintensivkurse für Englisch**

**Sommerferienkurse**  
Juli/August/September

## **Creaven-Institut Luzern**

Kauffmannweg 4, 6000 Luzern  
Tel. 041/22 06 92

## **Creaven-Institut Zug**

Baarerstrasse 112, 6300 Zug  
Tel. 042/31 78 78

**Bitte Unterlagen verlangen!**

## **Hotel Restaurant Belvoir Sachseln**

am See

Telefon 66 14 17

Lokalitäten für alle Anlässe  
Jeden Abend Tanz und Barbetrieb  
im berühmten «Down-Down».

Mit höflicher Empfehlung

**Familie K. Zumstein**

## **S. Caggiula u. Ghiani**

### **Gipsergeschäft 6055 Alpnach**

Telefon (041) 96 16 81  
Neu- und Umbauten, Fassadenverputz  
Aufzieh- und Spritzplastic



## **Tier-Heilmittel**

wie Ausputztrank Nr. 1 und 2, Brunstpulver,  
Magenpulver, Durchfallpulver usw. aus der



**Alte Suidtersche Apotheke**

**Gegründet 1833**      Telefon 22 09 44  
**Bahnhofstr. 21**      **W. Büttiker & Co.**



Allgemeine Haftpflicht  
Betriebshaftpflicht  
Privathaftpflicht  
Haushaftpflicht  
Berufshaftpflicht  
Baugarantie  
Betriebsschliessung wegen Epidemiegefahr  
Diebstahl  
Elementarschaden  
Feuer (einschl. Betriebsunterbrechung  
infolge Feuerschadens)  
Glas  
Kranken  
Einzel  
Kollektiv  
Leben  
Kapital, Renten  
Einzel, Gruppen, Verband -  
Maschinen (einschl. Betriebsunterbrechung  
infolge Maschinenschadens)  
Baumaschinenkasko  
Montage  
Garantie  
Bauwesen  
Technische Anlagen, insbesondere Daten-  
verarbeitungsanlagen  
Motorfahrzeug  
Haftpflicht  
Vollkasko  
Teilkasko  
Autoinsassen  
Motorradunfall  
Rechtsschutz  
Transport  
Waren  
Valoren  
Reisegepäck und Schmuck  
Schiff- und Flugzeug-Kasko  
Unfall  
Einzel  
Kollektiv  
Wasserschaden (einschl. Betriebsunterbrechung  
infolge Wasserschadens)

● **Namen und Adressen unserer Experten finden Sie im Telefon-  
buch unter «Basler»**