

Zeitschrift: Nidwaldner Kalender
Herausgeber: Nidwaldner Kalender
Band: 100 (1959)

Rubrik: Verzeichnis der Autobesitzer von Nidwalden und Obwalden

Nutzungsbedingungen

Die ETH-Bibliothek ist die Anbieterin der digitalisierten Zeitschriften auf E-Periodica. Sie besitzt keine Urheberrechte an den Zeitschriften und ist nicht verantwortlich für deren Inhalte. Die Rechte liegen in der Regel bei den Herausgebern beziehungsweise den externen Rechteinhabern. Das Veröffentlichen von Bildern in Print- und Online-Publikationen sowie auf Social Media-Kanälen oder Webseiten ist nur mit vorheriger Genehmigung der Rechteinhaber erlaubt. [Mehr erfahren](#)

Conditions d'utilisation

L'ETH Library est le fournisseur des revues numérisées. Elle ne détient aucun droit d'auteur sur les revues et n'est pas responsable de leur contenu. En règle générale, les droits sont détenus par les éditeurs ou les détenteurs de droits externes. La reproduction d'images dans des publications imprimées ou en ligne ainsi que sur des canaux de médias sociaux ou des sites web n'est autorisée qu'avec l'accord préalable des détenteurs des droits. [En savoir plus](#)

Terms of use

The ETH Library is the provider of the digitised journals. It does not own any copyrights to the journals and is not responsible for their content. The rights usually lie with the publishers or the external rights holders. Publishing images in print and online publications, as well as on social media channels or websites, is only permitted with the prior consent of the rights holders. [Find out more](#)

Download PDF: 08.01.2026

ETH-Bibliothek Zürich, E-Periodica, <https://www.e-periodica.ch>

**Der Zugriff auf das Verzeichnis
der Autobesitzer Nidwaldens bzw.
Obwaldens ist gesperrt.**

**L'accès au Verzeichnis der
Autobesitzer Nidwaldens resp.
Obwaldens est bloqué.**

**Access to the Verzeichnis der
Autobesitzer Nidwaldens resp.
Obwaldens is blocked.**

Nidwaldner Kantonalbank

Gründung 1879

Bestand: 80 Jahre

Es betrug die

Bilanzsumme:	nach 60 Jahren	43 Mio
	nach 70 Jahren	73 Mio
	nach 80 Jahren	137 Mio

Der Kundenkreis hat stark zugenommen

Eine Verbindung mit einer gut eingeführten
Mittelbank bietet unbedingt Vorteile.

Dienstleistungen der Bank

Annahme verzinslicher Gelder
Gewährung von Darlehen und Krediten
Kauf und Verkauf von Wertschriften
Verwaltung von Wertschriften und Ink.
Uebernahme von Neu-Finanzierungen
Zahlungen nach dem In- und Ausland
Beschaffung ausländ. Zahlungsmittel.

2

Hauptsitz in Stans

Postcheck-Konto VII 14

Filiale in Hergiswil

Postcheck-Konto VII 13993

Agenturen in Beckenried, Buochs, Ennetbürgen, Wolfenschießen

Markt-Verzeichnis für das Jahr 1959

Erklärung der Abkürzungen: W = Warenmarkt, V = Vieh-, Pf = Pferde-, S = Schweine-, Schfe = Schaf-, Klbr = Kälber-, gr. V = Hauptviehmarkt, Vg = Viehausstellung und Viehmarkt, Klv = Kleinvieh-, KlvS = Kleinvieh-, speziell Schweinemarkt.

Kanton Nidwalden:

Stans: WV 15. April, 11. November.
In Wil: 9. Oktober.

Kanton Obwalden:

Engelberg: V 5. Oktober.
Giswil: V 15. Oktober.
Kerns: WV 2. Dezember.
Sarnen: V 12. Februar, 16. April, 30. September,
WV 13. Mai, 21. Oktober, 19. November.

Kanton Uri:

Altdorf: V 28. (27.) Januar, 11. (10.) März, 29. (28.) April, 20. (21.) Mai, 24. September, 14. (13.) Oktober, 4. (3.) November, 2. (1.) und 16. (15.) Dezember. — W 29. Januar, 12. März, 30. April, 21. Mai, 16. Oktober, 5. November, 3. und 17. Dezember.
An den zwischen Klammern gesetzten Daten finden Vormärkte statt.
Amsteg: WVKlv 6. Oktober.
Andermatt: WV 10. Juni. — V 15. und 29. September.
Erstfeld: WVKlv 1. April, 28. Oktober.
Göschenen: V 26. September.
Seedorf: Schafe 1. Oktober.
Wassen: WV 26. Mai. — V 20. Oktober.

Kanton Schwyz:

Arth: WVKlv 26. Oktober.
Einsiedeln: WVPf 31. August, 5. Oktober, 9. November. — W. 1. September. — V 2. Februar, 23. März, 27. April, 7. Dezember. — Groß- und Kleinvieh-Ausstellung und Schlachtschafmarkt: 28. September. — Klv: Samstags.
Goldau: WVKlv 14. September, VKlv 12. November.
Muotathal: WVKlv 24. September, 22. Oktober. KlvSchafe 26. August (in Bisisthal).
Rothenturm: WV 21. September. — V 27. Okt.
Sattel: VKlv 2. April. — WVKlv 20. Oktober.

Schwyz: WV 26. Januar, 16. März, 4. Mai, 12. Oktober, 16. November. — V 13. April, 7. September, 14. Dezember. — Vg 28. September. — Kantonaler Zuchtstiermarkt 21. Oktober. — W 30. November. — Kleinvieh-Ausstellung und Schlachtschafmarkt 12. Oktober.

Kanton Luzern:

Entlebuch: WVKlv 6. Mai, 17. September, 28. Oktober. — S 26. Januar, 23. Februar, 23. März, 27. April, 25. Mai, 22. Juni, 27. Juli, 24. Aug., 28. September, 26. Oktober, 23. November, 28. Dezember.
Escholz matt: WVKlvS 11. Mai, 21. September, 19. Oktober. — WKlbrS 19. Januar, 16. Febr., 16. März, 20. April, 18. Mai, 15. Juni, 20. Juli, 17. August, 16. November, 21. Dezember. — Klbr: Jeden Montag.
Luzern: Messe 5. bis 17. Oktober. — Schaubuden 3. bis 18. Oktober. — Pelz- und Fellmarkt 3. Februar. — VKlvS Jeden Dienstag; wenn Feiertag am Mittwoch.
Schüpfheim: WVKlv 9. März, 8. April, 1. Oktober, 11. November. — VKlv 8. Mai, 4. Dezember. — SKlbr 5. Januar, 2. Februar, 2. März, 6. April, 4. Mai, 1. Juni, 6. Juli, 3. August, 7. September, 5. Oktober, 2. November, 7. Dezember. — Klbr: Jeden Montag.

Kanton Zug:

Baar: W und Schaubuden 15. und 16. November.
Cham: WVKlv 25. November. — W 26. Nov.
Unterägeri: W 6. September. — WVKlv 7. Sept.
Zug: W und Schaubuden 30. März, 18. Mai, 5. Oktober. — W 1. Dezember. — Zuchtstiermarkt des Verbandes schweiz. Braunviehzuchtgenossenschaften 9. und 10. September.

Kanton Bern:

Meiringen: WVKlv 14. April, 20. Mai, 23. September, 16. November. — V 8. und 27. Oktober. — WKlvS 8. Januar, 5. Februar, 5. März, 2. April, 14. Mai, 4. Juni, 9. und 28. Oktober, 3. Dezember.

Das Vertrauenshaus für

Pelze
M. ODERMATT-LANGENSTEIN'S SÖHNE, STANS

Tel. 84 12 05

Schindler- Motoren



für die
hohen Ansprüche
der
schweizerischen
Landwirtschaft

Aufzüge- und
Elektromotorenfabrik
Schindler & Cie. AG.
Ebikon/Luzern



Nähmaschinen

Keller
Pfaff
Phoenix
Helvetia

Velos

Rigi
Fasan
Venus
Jupiter
Cilo und Tigra

Plattenspieler

Grammophone
Schallplatten
Mundharmonikas
Blockflöten

Mopeds

Rex
Binetta
Velo-Solex

Großes Ersatz- und Zubehör-Lager
Besteingerichtete Mech. Reparatur-Werkstatt

E. Amberg **Mechaniker**

Nähmaschinen

Velos

Musikhaus

Stans

Telefon 84 11 14

**Hans Achermann
Uhrmacher
Stans**

Uhren Bijouterie Bestecke
Trauringe
Sorgfältige Bedienung
Eigene Reparaturwerkstätte
Telefon 84 24 37
Stansstaderstrasse 8



Josef Businger Stans

Malergeschäft Engelbergstrasse 30 Telefon 84 21 05

empfehltsich für Maler- und Tapeziererarbeiten

*Bauschreinerei
und
Innenausbau*



Karl Gosso-Blättler, Rozloch-Stansstad

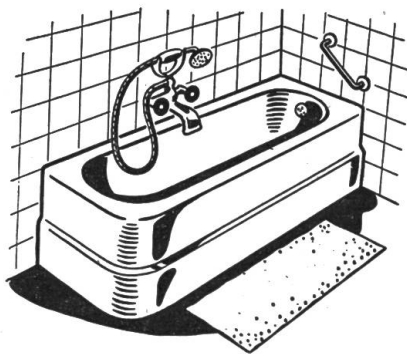
Telefon (041) 84 13 06

Bau-Spenglerei



Fachgerechte Ausführung
sämtlicher Spenglerarbeiten
Flachbedachungen mit Garantie
Blitzschutzanlagen
Einbau von isolierten Dachfenster
mit Doppelverglasung
Reparaturen
Verkauf von Glanz-Eternit

Sanitäre Installationen



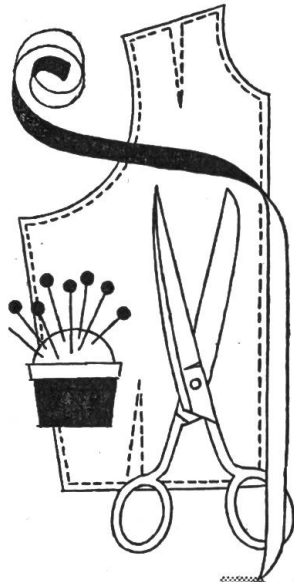
Lieferung und Montage sämtlicher
Vollautom. Wasch-Maschinen
Bade-, Toilettenanlagen
Chromstahl-Spültische für die Küche
Öl-Heizofen installieren wir nach
kant. Vorschrift
Verkauf von Ofenrohr-Artikeln



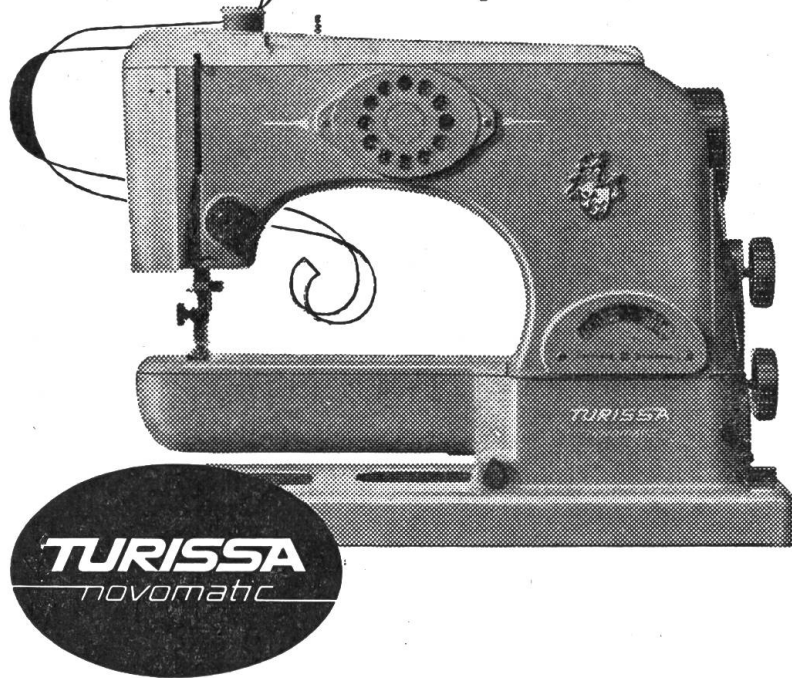
S T A N S

Telefon 84 11 10

Selber schneiden – keine Kunst!



Wer sich das nötige Geschick zum Schneiden nicht zutraut, kennt die Turissa «novomatic» noch nicht. Gratis erlernt die Käuferin beim Vertreter die tadellose Bedienung dieser modernsten Nähmaschine der Welt, und danach ist der Unterschied zwischen alltäglichen Flick- oder Stickarbeiten und der Anfertigung von Kleidern, Mänteln, Kindersachen usw. nur eine Zeitfrage. Es gibt keine Frau, die mit der Turissa nicht selber schneiden und dabei viel sparen könnte!



G. Kaiser
Stans  Stansstadterstr. 15
Telephon 84 12 12

Post-Tarife Schweiz

<i>Briefe</i> , Briefpapiere	Rp.	dazu für je weitere 10 Fr. oder Bruchteil	Rp.
a. bis 250 g (im Umkreis von 10 km = 10 Rp.)	20	bis 100 Fr.	10
b. über 250 bis 1000 g ganze Schweiz	30	dazu für je weitere 100 Fr. oder Bruchteil	
<i>Postkarten</i> : einfache	10	bis 1000 Fr.	20
doppelte (mit Antwort)	20	über 1000.— bis 2000.—	300
<i>Drucksachen</i> :		<i>Einzugsaufträge</i> : Taxe der eingeschriebenen	
a. gewöhnliche (adressierte) bis 50 g	5	Briefe, dazu eine vom Absender zu ent-	
über 50—250 g	10	richtende Einzugstaxe von	20
über 250—500 g	15	Uebergabe an Betreibung und Protest	20
über 500—1000 g	25	<i>Postanweisungen</i> (Höchstbetrag 10,000 Fr.):	
b. ohne Adresse:		bis 20 Fr.	20
bis 50 g (im Höchstmaß 18×25)	3	über 20 bis 100 Fr.	30
über 50—100 g (im Höchstmaß 21×29,7)	5	dazu für je weitere 100 Fr. (bis 500 Fr.)	10
c. zur Ansicht (zusammen für den Hin- und		dazu für je weitere 500 Fr. od. Bruchteil dav.	10
Rückweg): bis 50 g	8	<i>Eilzustellung</i> (Expressen), nebst ordentlicher	
über 50—250 g	15	Beförderungstaxe:	
über 250—500 g	20	1. von Sendungen bis 1 Kg, Post- und Zah-	
500—1000 g	30	lungsanweisungen mit den Beträgen:	
<i>Blindenschriften</i> : gratis (Höchstgewicht 7 kg)		a. im Umkreis von 1½ Km oder im ge-	80
<i>Warenmuster</i> :		schlossenen Dorfgebiet	
a. gewöhnliche (adressierte) bis 250 g	10	b. für jeden weitem ½ Km mehr	40
über 250—500 g	20	2. von Sendungen über 1 Kg:	
b. ohne Adresse bis 50 g	5	a. im Umkreis von 1½ Km usw.	100
über 50 g: wie unter a hievor		b. für jeden weitem ½ Km mehr	50
<i>Einschreibung</i> für alle Sendungen hievor	20	<i>Telephon-Gesprächstaxen</i> :	
<i>Pakete</i> (Stücksendungen):		im Ortsverkehr für jedes Gespräch	10
<i>Sperrgut</i> :		Ferngespräch zur Tageszeit für je 3 Minuten	
a. bis 250 g	30	oder Bruchteil:	
b. über 250 g bis 1 Kg	40	bei Entfernungen	
c. über 1 bis 2½ Kg	60	bis ca. 10 Km	20
d. über 2½ bis 5 Kg	90	von ca. 10—20 Km	30
e. über 5 bis 7½ Kg	120	von ca. 20—50 Km	50
f. über 7½ bis 10 Kg	150	von ca. 50—100 Km	70
g. über 10 bis 15 Kg	200	über 100 Km	100
h. über 15 bis 50 Kg je nach der Entfernung.		Zuschlag für jede Gesprächseinheit bei Be-	
Auskunft am Postschalter.		nützung einer öffentlichen Sprechstation:	
<i>Wertsendungen</i> (Wertangabe unbeschränkt)		im Ortsverkehr und bis auf 10 Km per	
nebst vorstehender Stücktaxe:		3 Minuten	10
a. für Wertangaben bis 300 Fr.	20	im übrigen Verkehr	20
b. für Wertangaben über 300 bis 500 Fr.	30	<i>Telegramm-Taxen</i> :	
dazu für jede weitere 500 Fr. oder Bruchteil	10	Bis 15 Worte	Fr. 1.25
<i>Nachnahmen</i> (Gebühr nebst ordentlicher Be-		jedes weitere Wort	—0.05
förderungstaxe): für Beträge bis 5 Fr.	15		
für Beträge über 5 bis 20 Fr.	20		

Post-Tarife Ausland

<i>Briefe</i> , bis 20 g	Rp.	<i>Einschreibung</i> aller vorgenannten Sendungen	Rp.
für je weitere 20 g	40	(einschließlich Empfangschein)	40
<i>Postkarten</i> , einfache	25	<i>Wertbriefe</i> , gewöhnliche Brieftaxe, dazu	
doppelte mit bezahlter Antwort	50	Einschreibtaxe	40
<i>Geschäftspapiere</i> , für je 50 g	10	Werttaxe für je 300 Fr.	50
Mindesttaxe	40	<i>Antwortscheine</i> , Verkauf durch die Poststellen,	
<i>Drucksachen</i> , für je 50 g	10	das Stück	50
<i>Blindenschriften</i> , bis 7 kg unentgeltlich		der Umtausch ausländischer erfolgt durch die	
<i>Warenmuster</i> , für je 50 g	10	Poststellen gegen Frankomarken im Werte	
Mindesttaxe	20	von 40 Rp. Umtauschfrist unbeschränkt.	
<i>Päckchen</i> , für je 50 g	15	<i>Eilzustellung</i> (vom Absender zu entrichten):	
Mindesttaxe	75	a. für Briefpostsendungen	80
		b. für Pakete	1.10



Auto-Reisen

Robert Gut-Murer, Stans

Telefon 8411 81

Josef Scheuber, Stans

Malergeschäft

Telefon 84 11 96

Bau- und Möbelpmalerei
Schriften, Dekorationen
Tapezierer-Arbeiten
Antik-Renovationen
Heraldische Arbeiten

Sorgfältige Ausführung
bei günstiger Berechnung

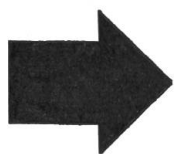


Bau- und Möbelschreinerei
Ladenbau und Innenausbau
Moderne Küchenmöbel

71

Alfred Christen Stans

Engelbergstr. 41 Telefon 84 12 22



Gesellschaftsfahrten
Hochzeitsfahrten
Vereinsausflüge

mit bequmem Car-Alpin
zu mäßigen Preisen

Höflich empfiehlt sich

Gottfried Waser
Stans *Auto-Unternehmungen*

Telefon 84 22 22 / 84 22 24

Postauto-Halter der Postkurse Hergiswil – Beckenried und Beckenried – Emmetten

Damenkleider

*aus modischen Wollstoffen
aus aparten Tricot-Qualitäten
aus feinen Seide/Wolle-Geweben*

*für Sonn- und Werktag
für besonders festliche Anlässe
für jung und sehr jung*

haben wir in unserer Damenkonfektions-Abteilung neu aufgenommen. Auch Sie legen Wert darauf, wenn Sie ein neues Kleid oder Deux-Pièce kaufen, darin gut angezogen zu sein. Ueberzeugen Sie sich durch eine unverbindliche Anprobe, daß wir aus vielen Kollektionen schweizerischer und ausländischer Konfektionsfabriken für Sie das Beste ausgesucht haben. Elegant, modisch, aber tragbar und vorteilhafter Preis, diese Bedingungen dürfen Sie von unseren Kleidern verlangen. — Besuchen Sie uns, wir sind bereit, Ihre Wünsche zu erfüllen.

E. Aehermann
STOFFE + KONFEKTION, ***Stans***,

E. Ettlin-Waser, Stans



WERKSTATT FÜR INNENAUSBAU
VON WOHNRAUMEN
UND HANDWERKLICHE MÖBEL

STILMÖBEL, POLSTERMÖBEL
KIRCHENARBEITEN

29

Stansstaderstraße 42 Telefon 84 16 64



Wir danken Ihnen für Ihr Zutrauen und empfehlen uns für

Kolonialwaren

Touristen-Proviant

86

prima Weine

Fam. Sepp Odermatt-Odermatt, Stans-Oberdorf

Telefon 84 14 16



NEUENBURGER

Schweizerische Allgemeine Versicherungs-Gesellschaft

EINIGE DATEN AUS UNSERER GESCHICHTE

1869

Gründung der Gesellschaft

1870

Aufnahme der Transportversicherung

1922

Aufnahme der Feuer-, Betriebsunterbrechungs-,
Einbruch-Diebstahl-, Glas- und Wasser-Versicherungen

1924

Aufnahme der Unfall- und Haftpflichtversicherung

1925

Gründung der «**NEUENBURGER**»
Lebensversicherungs-Gesellschaft

1956

Aufnahme der Motorfahrzeug-Versicherung

1957

Erteilung der Konzession für die Maschinenbruch- und
Kautionsversicherung

Heute_____

**besteht die «NEUENBURGER»
seit 90 Jahren**

90 Jahre Erfahrung

90 Jahre Aufbau

90 Jahre Vertrauen

Generalagentur Stans: Otto Dönni, Buochserstraße 24, Telefon 84 14 52

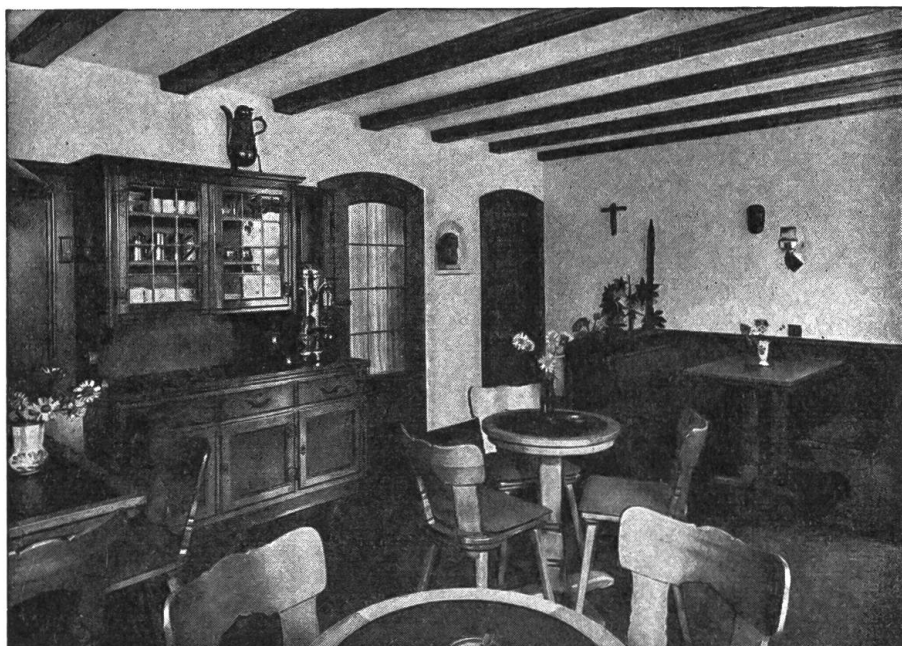
Im heimeligen

**Stanfer-
Kaffeestubli**

werden Sie

stets

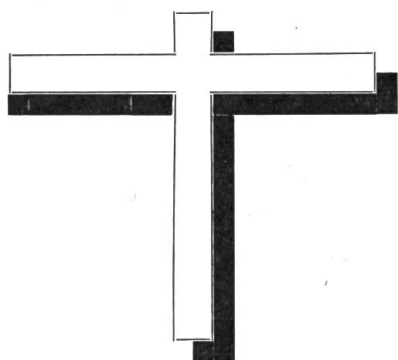
gut bedient



Friz Achermann-Wyß, Stans

Telefon 841228

Bäckerei / Konditorei / Kolonialwaren



Kruzifixe

mit geschnitzten Holzkorpus von verschiedenen bekannten Bildhauern, oder Korpus aus Metall oder Hartguß in reicher Auswahl. Besuchen Sie bitte ganz unverbindlich unsere ständige Ausstellung. Stets großes Lager in gerahmten religiösen Bildern, Statuen, Gebetbüchern und Rosenkränzen sowie Weihwasserkesseln.

9

Franz von Matt Stans Papeterie, Devotionalien



Das neue BERNINA-Modell

- Näht in 10 Sekunden ein vollkommenes Knopfloch.
- Näht Blindstich.
- Stopft mit Nylon-Faden, stopft mit Strickwolle.
- Stickt vollautomatisch.
- Näht Biesen, Hohlraum, Lochstickerei, Kreisstickerei, Applikationen.

Es gibt viele andere Nähmaschinen, aber keine die mehr bieten kann.

BERNINA

Allein-Vertretung für Nidwalden

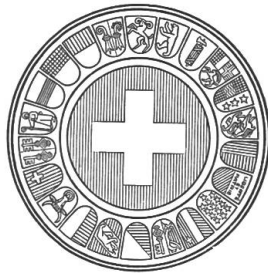
Frau A. Gabriel-Odermatt, Beckenried

Filiale Stans: Stansstadterstraße

ÜBER 100 JAHRE VERTRAUEN

Die Rentenanstalt hat an ihrer Hundertjahrfeier im Jahre 1957 von allen Seiten Beweise jenes großen Vertrauens erfahren, das sie in allen Bevölkerungskreisen genießt. Die feste Grundlage und die reiche Erfahrung werden es unserer auf Gegenseitigkeit beruhenden Lebensversicherungs-Unternehmung auch in Zukunft erlauben, sich ganz in den Dienst ihrer Versicherten zu stellen und ihnen den Versicherungsschutz so sicher und so preiswert wie möglich zu bieten.

Alle Überschüsse kommen unsern Versicherten zu



RENTENANSTALT

SCHWEIZERISCHE LEBENSVERSICHERUNGS- RENTENANSTALT

Hauptsitz in Zürich, Alpenquai 40

Auf Gegenseitigkeit

Gegründet 1857

Aelteste und größte
schweizerische Lebensversicherungsgesellschaft

Generalagentur Luzern, J. Wyß, Schwanenplatz 4, Tel. (041) 3 56 35

Mitarbeiter:

Ed. Schallberger, Hauptinspektor, Ennetmoos, Tel. 84 14 17

Fritz Helfenstein, Bezirksvertreter, Sarnen, Lindenstraße, Tel. 85 23 88

Josef Durrer, Kernmatt, Kägiswil

Electro Othmar Odermatt Stans

Telefon 84 15 48 Buochserstraße 10

bedient Sie stets vorteilhaft und preiswert

Oswald Friedrich Bedachungsgeschäft Stans

Telefon 84 12 23

bedient Sie stets vorteilhaft und preiswert



Das Haus für bekannt feine

Fleisch- und Wurstwaren

empfiehlt sich aufs beste

10

Telefon Stans 84 14 38

Telefon Stansstad 84 16 17

Gegen Kreislaufleiden

hält Ihr Apotheker und Drogist das Kräuter-Heilmittel Zirkulan bereit, das auch Ihnen



**entlastet fühlbar
Ihr Herz und belebt
den Kreislauf**

Zirkulan fördert die Durchblutung und bekämpft Folgen krankhafter Zirkulations-Störungen!

Als Kur täglich 2 Esslöffel voll

Zirkulan . . . und es wird bessern!

Kleine Kur Fr. 4.95, 1/2 Liter Fr. 11.20, mit der Liter-Kur zu Fr. 20.55 sparen Sie Fr. 4.—. In Apotheken und Drogerien.

Bevorzugen Sie Dragées? Pflanzen-Dragées Vastol helfen bei Kreislaufstörungen. Fr. 4.70, Fr. 12.50.

Versand: **Lindenhof-Apotheke**, Rennweg 46, **Zürich 1**

**vielseitig
helfen**

kann bei:
**funktionellen
Zirkulationsstörungen
und damit im
Zusammenhang
stehenden
Altersbeschwerden,
Arterienverkalkung
und Bluthochdruck
mit Wallungen und
Schweißausbrüchen**

Weber

Aussteuern Stans

Polstermöbel

Vorhänge

Sämtliche Bebeartikel

Stubenwagen

Damen- und Herrenwäsche

Büstenhalter — Korsette

58

Behörden

Bundesrat:

Dr. Thomas Holenstein, Volkswirtschaftsdepartement (Bundespräsident)	Bütschwil	1896
Chaudet Paul, Militärdepartement (Vizepräsident)	Corsier	1904
Dr. Philipp Etter, Departement des Innern	Menzingen	1891
Dr. Max Petitpierre, Politisches Departement	Neuenburg	1899
Dr. Markus Feldmann, Justiz- und Polizeidepartement	Glarus/Bern	1897
Dr. Hans Streuli, Finanz- und Zolldepartement	Richterswil	1892
Lepori Giuseppe, Post- und Eisenbahndepartement	Lopagno	1902

NIDWALDEN:

Nationalrat: Dr. J. Odermatt, Buochs. — **Ständerat:** Werner Christen, Wolfenschießen.

Regierungsrat (Amtsperiode 1958—62):

Odermatt Josef, Dr. iur., Landammann 1958/59, Erziehungsdirektor	Buochs	1892
Zraggen Ernst, Landesstatthalter 1958/59, Vermessung und Verkehrswesen	Hergiswil	1896
Blättler Remigi, Militärdepartement	Hergiswil	1899
Blättler Werner, Landwirtschaftsdepartement	Wolfenschießen	1905
Flühler Adolf, Finanzdirektor	Oberdorf	1894
Frank Josef, Armen- und Vormundschaftsdirektion	Ennetbürgen	1903
Wyrtsch Josef, Lic. iur., Polizeidirektor	Buochs	1902
Gräni Alfred, Dr. med. vet., Chef des Gemeindedepartements u. Fabrikwesens	Stans	1907
Albrecht August, Baudirektor	Buochs	1907

Obergericht: Paul von Moos, Hergiswil (Präsident), Alois Zumbühl, Wolfenschießen, Paul Niederberger, Oberdorf, Adolf Gander, Beckenried, Josef Meyer, Buochs, Justin Agner, Ennetbürgen, Eduard Lussy, Stans, Arnold Durrer, Stansstad, Otto Blaettler, Stans, Ernst Rengger, Stans.

Kantonsgerecht: Lic. iur. Paul Amstad, Beckenried (Präsident), Eduard Müller, Hergiswil, Remigi Christen, Wolfenschießen, Peter Flury, Stansstad, German Murer, Beckenried, Alois Mathis, Ennetbürgen, Ernst Camenzind, Buochs, Alfred Odermatt, Ennetmoos, Eugen Wyß, Stans.

Landrat: Oskar Amstad (Präsident), Eduard Engelberger (Vizepräsident). **Stans:** von Matt A., Wyß A., Lussi W., Durrer K., Engelberger E., Odermatt J., Niederberger G., Müller G., Dr. Balbi J., Oechslin L., Zumbühl J., Waser P. **Ennetmoos:** Schallberger E., Barmettler A., Zimmermann W.

Dallenwil: Niederberger A., Niederberger J., Odermatt A. **Stansstad:** Amstutz J., Praloran Th., Hermann J., Joller W. **Oberdorf:** Lussi J., Flühler W., von Büren F., Wyrtsch J., Christen J. **Buochs:** Wyrtsch J., Amstad J., Baumgartner W., Fuchs H., Odermatt W., Wyrtsch E., Zimmermann W. **Ennetbürgen:** Frank A., Hug E., Achermann R., Odermatt M. **Wolfenschießen:** Niederberger K., Gabriel A., Waser A., Zumbühl F., Blättler A. **Beckenried:** Amstad O., Murer G., Murer R., Amstad J., Käsli P., Amstad E. Dr. **Hergiswil:** Keiser E., Schmidiger R., Lussi W., Truttmann E., Räber A., Oetiker E., Hug J., Blättler R., Guidali V. **Emmetten:** Würsch E., Würsch A.

OBWALDEN:

Nationalrat: Dr. iur. H. Ming, Sarnen. — **Ständerat:** L. von Moos, Sachseln.

Regierungsrat:

Odermatt Gotthard, Dr., Landammann, Militärdepartement	Sarnen	1902
von Moos Ludwig, Landesstatthalter, Polizeidepartement	Sachseln	1910
Ettlin Anton, Staatswirtschaftsdepartement	Kerns	1890
Infanger Eduard, Finanzdepartement	Engelberg	1911
Heimann Oskar, Departement des Vormundschafts- und Armenwesens, sowie Gemeindedepartement	Alpnach	1904

Dillier-Wyrtsch Christian, Justizdepartement	Sarnen	1904
Gasser Hans, Baudepartement	Lungern	1902

Obergericht: Gander J., Dr. iur., Engelberg (Präsident), Eberli J., Förster, Giswil (Vizepräsident), Küchler A., Alpnach, Amstalden Jos., Wilen, Fäßler Karl, Dr., Alpnach, Durrer Jak., Kerns, Wirz Th., Sarnen.

Kantonsgerecht: Durrer F., Dr. iur., Alpnach (Präsident), Berchtold-Halter J., Giswil (Vizepräsident), Imfeld Th., Lungern, Infanger E., Engelberg, Ettlin A., Sarnen, Gasser K., Sachseln, Amgarten B., Lungern.

Kantonsrat: Sarnen: Imfeld J., Burch G., von Wyl Aug., Durrer O., Burch J., Läubli G., von Wyl Alois, Kiser J., Dillier J., Zumstein W. **Kerns:** Michel Johann, Melchtal, Bucher Arnold, Bucher August, Blättler Emil, Ettlin Arnold, Windlin Arnold. **Sachseln:** Spichtig Josef, Omlin Alois, Schälín J., Rohrer A. **Alpnach:** Annen Josef, Bäbi Johann, Langensand Walter, Lüthold Ernst, Blättler J. **Giswil:** Abächerli Hermann, Berchtold Siegfried, Halter-Enz Josef, Durrer Arnold. **Lungern:** Vogler Hans, Gasser Hans, Imfeld Siegfried. **Engelberg:** Höchli Alexander, Heß Eugen, Hurschler Josef, Matter Hans.

Die Obwaldner Kantonalbank

besorgt sämtliche Bankgeschäfte

zu vorteilhaften Bedingungen prompt und

unter Wahrung strengster Diskretion

Staatsgarantie

Niederlassungen in allen Gemeinden des Kantons

Helvetia-Leben

Generalagentur Dr. Schmitter, Luzern
Inspektor für Nidwalden

Volz August, Hergiswil

Clemens Christen *Bauunternehmung* Stans

Telefon 84 15 54

40

Bäckerei-Conditorei **H. Käslin „Röfli“ Stans**

Feinste Backwaren Kolonialwaren Weine Tabake etc.

5 % Rabattmarken — Telefon 84 21 02

39

P. Lussy-Filliger, Stans

eidg. dipl. Orthopädie Schuhmacher Meister
1a. Maß-Schuhe. Fußstützen, erstklassige Leder- und
Gummi-Besohlung

Gebr. Theiler, Schreinerei, Stans

Telefon 84 16 13

empfehlen sich höflich für

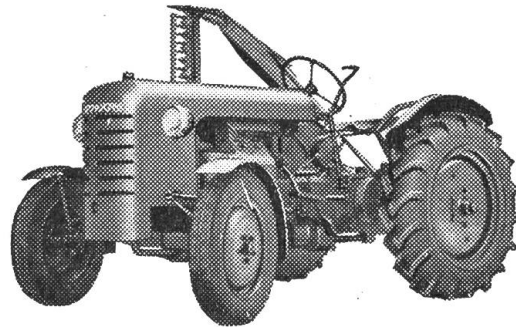
Kücheneinrichtungen
Einzelmöbel
Umänderungen und
Glaserarbeiten

Gebr. E. & O. Scheuber, Stans

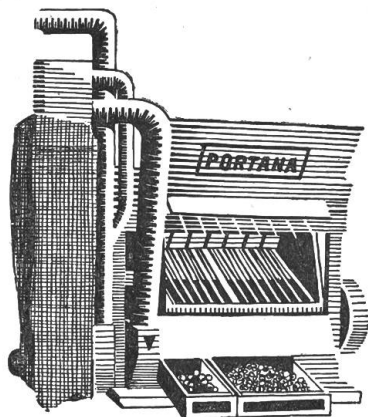
Schmiede und mech. Werkstätte empfiehlt sich für



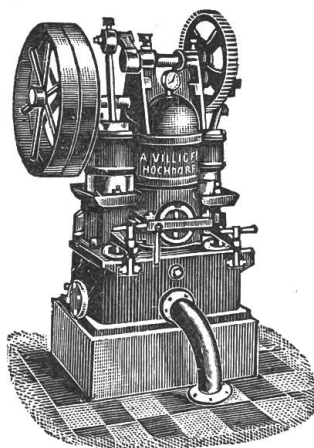
Stahlrohrgraskarren kombinierbare und feste



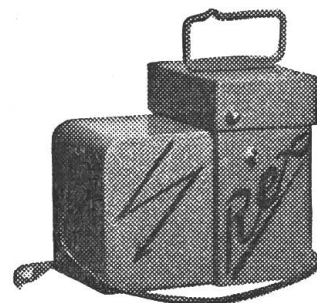
Traktoren luftgekühlt, Benzin- und Diesel,
Anhänger mit und ohne Zapfwelle
Pneuwagen aller Art



Heurüstmaschine mit Staubabscheider



Jauchepumpe Hochdorf
für alle Lagen



Viehhüter Rex und Lanker

Immer vorteilhaft für Raucher!

Stumpfen 10er, 15er, 20er

Brissago 20er und 25er
ab 2 Kistli 10% Rabatt

Cigaretten jede Marke
ab 25 Pk. 10% Rabatt

Tabake in größter Auswahl
div. Sorten
900 g Pk. ab Fr. 4.90

• **Pfeifen** und sämtliche **Raucherartikel**

Mathis-Kunsthonig, der gesunde nahrhafte Brotaufstrich, von Kindern und Erwachsenen sehr geliebt, **billig**, weil sehr ausgiebig!

Zum günstigen Preise extra Gratis-Gutschein zu jeder Dose

Mathis-Fleischsuppe
Ochsenbouillon
Veget. Suppe
Hühnerbouillon

Speisefett Kessel und Blöcke

Salami wirklich gute Ware und erst noch billiger, Stück ab 3.50 — 12.—

Sämtliche Kolonialwaren vorteilhaft!

Mathis & Co.

Buochs NW Tel. 84 58 22

Stans NW Tel. 84 11 31

In Stans führen wir Uhren und Rauchwaren.

(Bestellungen für andere Artikel werden auch dort gerne entgegengenommen!)



Sie genießen zahlreiche Vorteile,

wenn Sie von unserem Angebot profitieren:

Sie erhalten Qualität zu günstigen Preisen

Sie können wirklich sparen

Sie können zu Hause in Ruhe wählen

Sie haben für alles Garantie

weil Auswahldienst

weil 10 Tage Gratisprobe

weil Zahlungserleichterungen

ab Fr. 10.— monatlich

weil schriftliche Garantie

Wir liefern für jeden Geldbeutel das Gewünschte:

Uhren ab Fr. 27.—

besonders gute Uhren ab Fr. 60.—

Gutschein ein senden an:

NK

Mathis & Co. Buochs NW

Senden Sie mir unverbindlich Katalog

und Preisliste von:

Name:

Adresse: