

Verzeichnis der Autobesitzer von Nidwalden und Obwalden

Objektyp: **Group**

Zeitschrift: **Nidwaldner Kalender**

Band (Jahr): **98 (1957)**

PDF erstellt am: **22.06.2024**

Nutzungsbedingungen

Die ETH-Bibliothek ist Anbieterin der digitalisierten Zeitschriften. Sie besitzt keine Urheberrechte an den Inhalten der Zeitschriften. Die Rechte liegen in der Regel bei den Herausgebern.

Die auf der Plattform e-periodica veröffentlichten Dokumente stehen für nicht-kommerzielle Zwecke in Lehre und Forschung sowie für die private Nutzung frei zur Verfügung. Einzelne Dateien oder Ausdrucke aus diesem Angebot können zusammen mit diesen Nutzungsbedingungen und den korrekten Herkunftsbezeichnungen weitergegeben werden.

Das Veröffentlichen von Bildern in Print- und Online-Publikationen ist nur mit vorheriger Genehmigung der Rechteinhaber erlaubt. Die systematische Speicherung von Teilen des elektronischen Angebots auf anderen Servern bedarf ebenfalls des schriftlichen Einverständnisses der Rechteinhaber.

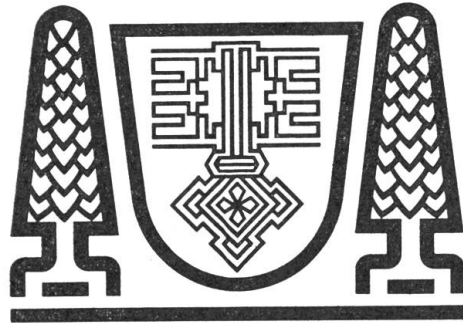
Haftungsausschluss

Alle Angaben erfolgen ohne Gewähr für Vollständigkeit oder Richtigkeit. Es wird keine Haftung übernommen für Schäden durch die Verwendung von Informationen aus diesem Online-Angebot oder durch das Fehlen von Informationen. Dies gilt auch für Inhalte Dritter, die über dieses Angebot zugänglich sind.

**Der Zugriff auf das Verzeichnis
der Autobesitzer Nidwaldens bzw.
Obwaldens ist gesperrt.**

**L'accès au Verzeichnis der
Autobesitzer Nidwaldens resp.
Obwaldens est bloqué.**

**Access to the Verzeichnis der
Autobesitzer Nidwaldens resp.
Obwaldens is blocked.**



NIDWALDNER KANTONALBANK

Hauptsitz Stans

Postcheck-Konto VII 14

Filiale Hergiswil

Postcheck-Konto VII 13 993

Agenturen in Beckenried, Buochs, Ennetbürgen und Wolfenschießen

Wir nehmen
Geldeinlagen aller Art,
zur bestmöglichen Verzinsung entgegen.

Einlagen auf kürzere Zeit,
voraussichtlich einige Wochen oder Monate, verweisen wir auf Depotkonto,
oder auf Konto-Korrent.

Einlagen auf unbestimmte Zeit,
über die man aber gelegentlich ganz, oder zum Teil verfügen möchte, werden immer noch
am zweckmäßigsten auf Sparkassa-Büchlein angelegt.

Für **Geldbeträge,** die man für einige Jahre fest anlegen kann, empfehlen wir die
Obligationen unserer Bank.

Bis auf weiteres sind wir Abgeber von:
3 ¼ % OBLIGATIONEN UNSERER BANK
bei Festanstellung auf 6—8 Jahre, oder zu 3 % bei Anlage auf mind. 5 Jahre.

Wir nehmen **Sparkassa-Büchlein,** spesenfrei in **Verwahrung,** wir **verwahren und verwalten**
auch andere **Wertschriften,** wir besorgen das **Inkasso von Zinsen und Forderungen,**
Kündigungen und das **Inkasso von Wertschriften, Schuldbriefen** etc.

Wir **beschaffen** Ihnen **Obligationen,** oder **Aktien von allen neuen Anleihen,**
oder von bestehenden **Titeln die an irgend einer Börse gehandelt** werden,
sowie von **unkotierten Werten.**

Wir beraten Sie spesenfrei in finanziellen Fragen
mit aller Diskretion

DIE DIREKTION

Markt-Verzeichnis für das Jahr 1957

Erklärung der Abkürzungen: W = Warenmarkt, V = Vieh-, Pf = Pferde-, S = Schweine-, Schfe = Schaf-, Klbr = Kälber-, gr. V = Hauptviehmarkt, Vg = Viehausstellung und Viehmarkt, KlV = Kleinvieh-, KlV S = Kleinvieh-, speziell Schweinemarkt.

Kanton Nidwalden:

Stans: WV 24. April, 13. November.
In Wil: V 11. Oktober.

Kanton Obwalden:

Engelberg: V 7. Oktober.
Giswil: V 9. Oktober.
Kerns: WV 4. Dezember.
Sarnen: V 14. Februar, 18. April, 2. Oktober, WV 8. Mai, 23. Oktober, 21. November.

Kanton Uri:

Altdorf: V 30. (29.) Januar, 13. (12.) März, 24. (23.) April, 15. (14.) Mai, 24. September, 9. (8.) Oktober, 6. (5.) November, 4. (3.) und 18. (17.) Dezember. — W 31. Januar, 14. März, 25. April, 16. Mai, 10. Oktober, 7. November, 5. und 19. Dezember.
An den zwischen Klammern gesetzten Daten finden Vormärkte statt.
Amsteg: WV 1. Oktober.
Andermatt: WV 12. Juni. — V 14. und 28. September.
Erstfeld: WV 3. April, 23. Oktober.
Göschenen: V 26. September.
Seedorf: Schafe 3. Oktober.
Wassen: WV 28. Mai. — V 22. Oktober.

Kanton Schwyz:

Arth: WVKlv 21. Oktober.
Einsiedeln: WVPf 26. August, 7. Oktober, 4. November. — W 27. August. — V 4. Februar, 25. März, 29. April, 2. Dezember. — Groß- und Kleinvieh-Ausstellung und Schlachtschafmarkt: 24. September. — KlV: Samstags.
Goldau: WVKlv 9. September, 14. November.
Muotathal: WVKlv 19. September, 24. Oktober. KWSchafe 28. August (in Bisisthal).
Rothenturm: WV 16. September. — V 29. Okt.
Sattel: V 11. April. — WVKlv 22. Oktober.
Schwyz: WV 28. Januar, 11. März, 6. Mai, 14. Oktober, 18. November. — V 8. April, 2. und

23. September, 9. Dezember. — Vg 23. September. — Kantonaler Zuchtstiermarkt 16. Oktober. — W 2. Dezember. — Kleinvieh-Ausstellung und Schlachtschafmarkt 14. Oktober.

Kanton Luzern:

Entlebuch: WVKlv 1. Mai, 19. September, 23. Oktober. — S 28. Januar, 25. Februar, 25. März, 22. April, 27. Mai, 24. Juni, 22. Juli, 26. August, 23. September, 28. Oktober, 25. November, 23. Dezember.
Escholzmatt: WVKlvS 13. Mai, 16. September, 21. Oktober. — WKlbrS 21. Januar, 18. Februar, 18. März, 15. April, 20. Mai, 17. Juni, 15. Juli, 19. August, 18. November, 16. Dezember. — Klbr: Jeden Montag.
Luzern: Messe 25. März bis 6. April, 7. bis 19. Oktober. — Schaubuden 23. März bis 7. April, 5. bis 20. Oktober. — Pelz- und Fellmarkt 26. Februar. — VKlvS: Jeden Dienstag; wenn Feiertag, am Mittwoch.
Schüpfheim: WVKlv 11. März, 10. April, 3. Oktober, 13. November. — VKlv 9. Mai, 5. Dezember. — SKlbr 7. Januar, 4. Februar, 4. März, 1. April, 6. Mai, 3. Juni, 1. Juli, 5. August, 2. September, 7. Oktober, 4. November, 2. Dezember. — Klbr: Jeden Montag.

Kanton Zug:

Baar: W und Schaubuden 17. November.
Cham: WVKlv 27. November. — W 28. November.
Unterägeri: W 1. September. — WVKlv 2. September.
Zug: W und Schaubuden 22. April, 10. Juni, 7. Oktober. — W 3. Dezember. Zuchtstiermarkt des Verbandes schweiz. Braunviehzuchtgenossenschaften 4. und 5. September.

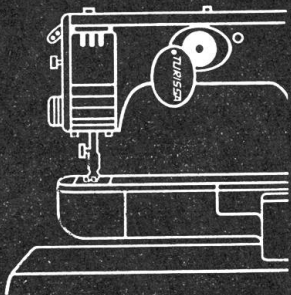
Kanton Bern:

Meiringen: WVKlv 9. April, 15. Mai, 25. September, 18. November. — V 10. und 29. Oktober. — WKlvS 3. Januar, 7. Februar, 7. März, 4. April, 2. Mai, 6. Juni, 11. und 30. Oktober, 5. Dezember.

Das Vertrauenshaus für

Pelze
M. ODERMATT-LANGENSTEIN'S SÖHNE, STANS

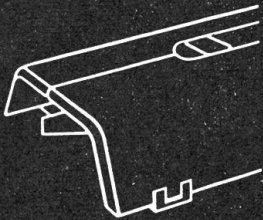
Tel. 83 12 05



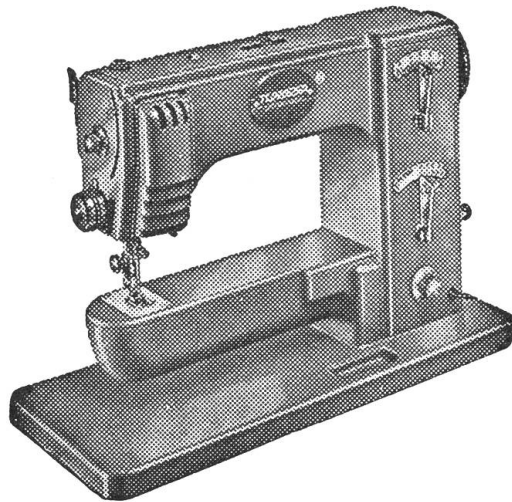
Die TURISSA-
ultramatic-Schaltung



Der TURISSA-
Antiblockgreifer



Der gewölbte
Arbeitstisch



Diese Vorteile bietet Ihnen
allein die bewährte

TURISSA

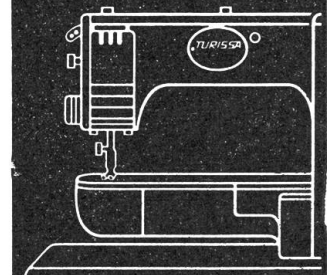
ultramatic

und kostet nur Fr. **640.-**
netto

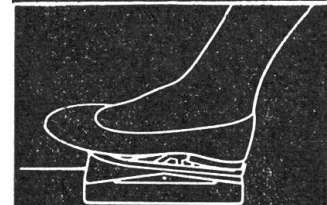
Sorgfältige Instruktion
Prompter Kundendienst

durch die offizielle Vertretung

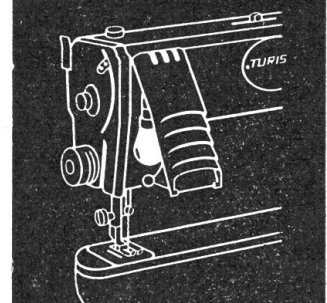
G. Kaiser
Stans 
Stansstaderstr. 15
Telephon 84 12 12



Der längste freie Arm



Der TURISSA-
Fussanlasser



Das blendungsfreie
Nählicht

Clemens Christen *Bauunternehmung*

Stans

Telefon 84 15 54

23

Mathis - KUNSTHONIG

der gesunde, nahrhafte Brotaufstrich
von Kindern und Erwachsenen sehr geliebt . . .

Mathis - KUNSTHONIG

erfreulich **billig**, weil sehr ausgiebig!
Auch im Gebäck ist er sehr beliebt.
Lieferbar $\frac{1}{2}$, 1, 5, 12,5 und 25 kg

Konfitüre

in circa 20 versch. Sorten.
1 kg 4,5 kg und 12,5 kg

Melasse

noch günstiger 1 kg 1.60, 4,5 kg 6.50, 12,5 kg 17.50
(nur noch solange Vorrat)



Wirklich gute Suppen, Saucen etc. gibt die gute

Mathis-Fleischsuppe

Ochsenbouillon

Veget. Suppe

Hühnerbouillon

aber von Mathis muß sie sein.

Günstiger Preis und extra noch einen **Gratis-Gutschein**
zu jeder Dose.

100 g. 250 g. 500 g. und 1 kg Dosen.

Speisewürze

kaufen Sie am besten bei uns. Offen und Flaschen.

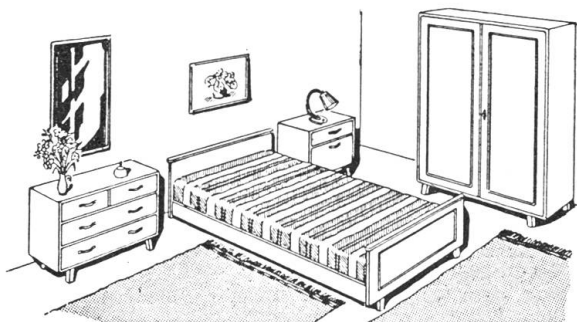
The logo for Mathis Co, featuring the word "Mathis" in a large, stylized, cursive font. Below it, "Co" is written in a smaller, simpler font, with a small star above the letter 'o'.

Tel. 84 23 23

Nahrungsmittel
en gros
Kolonialwaren
Marktgasse 5
Stans NW.

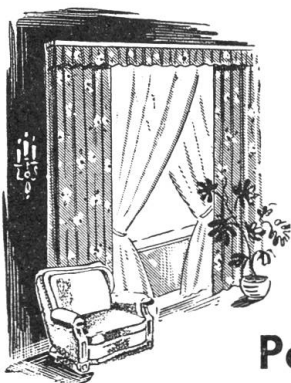
Prompter Versand

Lieferung auch an
seriöse Wiederverkäufer.



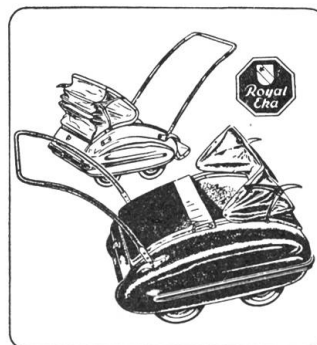
MÖBEL

Komplette Aussteuern
1a. Bettinhalte
Roßhaar- und
Federkern-Matratzen



Kinderwagen

Wisa-Gloria
Helvetia
Royal-Eka



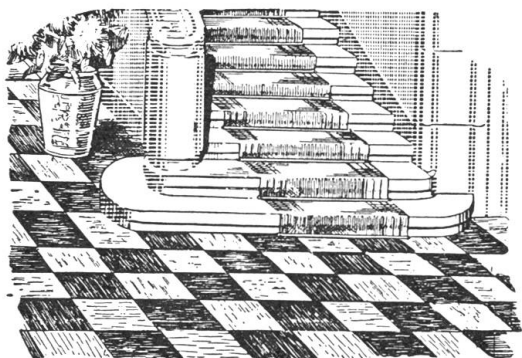
Vorhänge
Polstermöbel



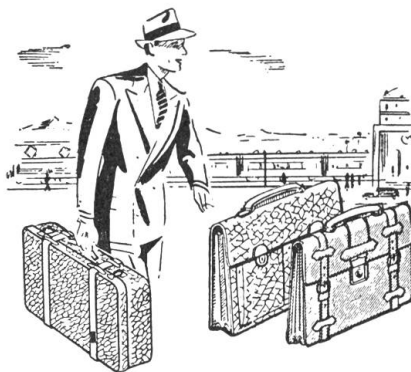
Milieu

Bettumrandungen
Läufer
Vorlagen

Bodenbeläge



Reiseartikel Lederwaren



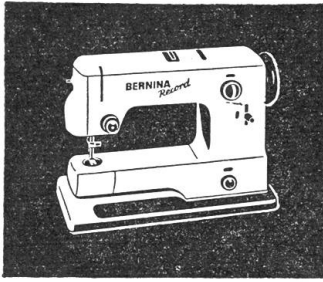
Teppich - Möbelhaus

Innenausstattungen

51

Lehr **Scheuber**
STANS

Telefon 84 13 59



Warum wird der Vorsprung von BERNINA von Jahr zu Jahr grösser? Ganz einfach, weil BERNINA viel mehr bietet.



14

*Wer am frühen Morgen mäht
und wer mit Bernina näht
hat es gut und ist sehr froh!
Mache Du es ebenso!
Wähle die Bernina aus,
bring damit viel Freud ins Haus.*

Frau A. Gabriel-Odermatt Beckenried

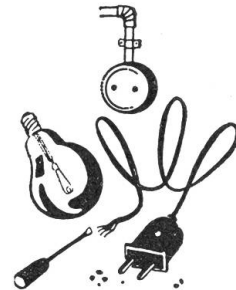
Filiale Stans: Buochserstraße 10

A. Lussi, Stans

ELEKTRISCHE
INSTALLATIONEN

Nägeligasse 17 Telefon 84 13 58

76



Preiswerte Kleiderstoffe
Trachtenstoffe
Wäsche-Aussteuern
Woldecken
Vorhangstoffe

E. Odermatt Stans

Tuchgeschäft Engelbergstraße 38
vormals Liem & Odermatt

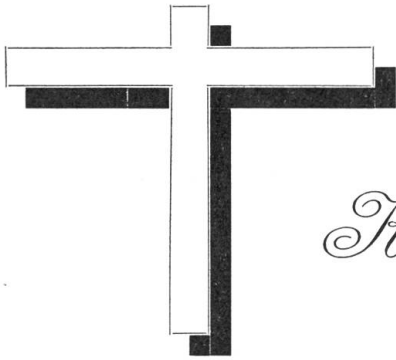
K. Abry-Odermatt

Buchbindermeister

50

STANS / Stansstaderstraße 5

Besteckeinbauten
Schmuckkästchen
Etuifabrikation
Etui für Trachtenschmuck
Ex voto
Album für Leidbildchen



Kruzifixe

FRANZ VON MATT STANS

Papeterie, Devotionalien

mit geschnitztem Holzkorpus von
verschiedenen bekannten Bildhau-
ern, oder mit Korpus aus Metall
oder Hartguß in reicher Auswahl.
Besuchen Sie bitte ganz unver-
bindlich unsere ständige Ausstel-
lung. Stets großes Lager in ge-
rahmten religiösen Bildern, Sta-
tuen, Gebetbüchern und Rosen-
kränzen sowie Weihwasserkesseln.

22

73

Sie werden gut bedient in der

Kreuzbäckerei Stans

B. Christen-Wymann

Engelbergstraße 6 Telefon 84 14 64 5% Rabatt

Gutes Brot
Feine Backwaren
Vollvitabrot
Ia. Zwieback
Kolonialwaren

R. Wagner-Rigert, Stans

Metzgerei - Wursterei

Spezialität Schinken

empfiehlt sich der werten Bevölkerung bestens
Telefon 84 16 31

29

Post-Tarife Schweiz

<i>Briefe</i> , Briefpapiere und Geschäftspapiere:	<i>Rp.</i>	dazu für je weitere 10 Fr. oder Bruchteil	<i>Rp.</i>
a. bis 250 g (im Umkreis von 10 km = 10 Rp.)	20	bis 100 Fr.	10
b. über 250 bis 1000 g ganze Schweiz	30	dazu für je weitere 100 Fr. oder Bruchteil	
<i>Postkarten</i> : einfache	10	bis 1000 Fr.	20
doppelte (mit Antwort)	20	über 1000.— bis 2000.—	300
<i>Drucksachen</i> :		<i>Einzugsaufträge</i> : Taxe der eingeschriebenen	
a. gewöhnliche (adressierte) bis 50 g	5	Briefe, dazu eine vom Absender zu ent-	
über 50—250 g	10	richtende Einzugstaxe von	20
über 250—500 g	15	Uebergabe an Betreibung und Protest	20
über 500—1000 g	25	<i>Postanweisungen</i> (Höchstbetrag 10,000 Fr.):	
b. ohne Adresse:		bis 20 Fr.	20
bis 50 g	3	über 20 bis 100 Fr.	30
über 50—100 g	5	dazu für je weitere 100 Fr. (bis 500 Fr.)	10
c. zur Ansicht (zusammen für den Hin- und		dazu für je weitere 500 Fr. od. Bruchteil dav.	10
Rückweg): bis 50 g	8	<i>Eilzustellung</i> (Expressen), nebst ordentlicher	
über 50—250 g	15	Beförderungstaxe:	
über 250—500 g	20	1. von Sendungen bis 1 Kg, Post- und Zah-	
500—1000 g	30	lungsanweisungen mit den Beträgen:	
<i>Blindenschriften</i> : gratis (Höchstgewicht 7 kg)		a. im Umkreis von 1½ Km oder im ge-	
<i>Warenmuster</i> :		schlossenen Dorfgebiet	80
a. gewöhnliche (adressierte) bis 250 g	10	b. für jeden weitem ½ Km mehr	40
über 250—500 g	20	2. von Sendungen über 1 Kg:	
b. ohne Adresse bis 50 g	5	a. im Umkreis von 1½ Km usw.	100
über 50 g: wie unter a hievor		b. für jeden weitem ½ Km mehr	50
<i>Einschreibung</i> für alle Sendungen hievor	20	<i>Telephon-Gesprächstaxen</i> :	
<i>Pakete</i> (Stücksendungen):		im Ortsverkehr für jedes Gespräch	10
		Ferngespräch zur Tageszeit für je 3 Minuten	
		oder Bruchteil:	
		bei Entfernungen	
a. bis 250 g	30	bis ca. 10 Km	20
b. über 250 g bis 1 Kg	40	von ca. 10—20 Km	30
c. über 1 bis 2½ Kg	60	von ca. 20—50 Km	50
d. über 2½ bis 5 Kg	90	von ca. 50—100 Km	70
e. über 5 bis 7½ Kg	120	über 100 Km	100
f. über 7½ bis 10 Kg	150	Zuschlag für jede Gesprächseinheit bei Be-	
g. über 10 bis 15 Kg	200	nützung einer öffentlichen Sprechstation:	
h. über 15 bis 50 Kg je nach der Entfernung.		im Ortsverkehr und bis auf 10 Km per	
Auskunft am Postschalter.		3 Minuten	10
<i>Wertsendungen</i> (Wertangabe unbeschränkt)		im übrigen Verkehr	20
nebst vorstehender Stücktaxe:		<i>Telegramm-Taxen</i> :	
a. für Wertangaben bis 300 Fr.	20	Bis 15 Worte	Fr. 1.25
b. für Wertangaben über 300 bis 500 Fr.	30	jedes weitere Wort	—,05
dazu für jede weitere 500 Fr. oder Bruchteil	10		
<i>Nachnahmen</i> (Gebühr nebst ordentlicher Be-			
förderungstaxe): für Beträge bis 5 Fr.	15		
für Beträge über 5 bis 20 Fr.	20		

Post-Tarife Ausland

<i>Briefe</i> , bis 20 g	<i>Rp.</i>	<i>Einschreibung</i> aller vorgenannten Sendungen	<i>Rp.</i>
für je weitere 20 g	40	(einschließlich Empfangschein)	40
<i>Postkarten</i> , einfache	25	<i>Wertbriefe</i> , gewöhnliche Brieffaxe, dazu	
doppelte mit bezahlter Antwort	50	Einschreibtaxe	40
<i>Geschäftspapiere</i> , für je 50 g	10	Werttaxe für je 300 Fr.	50
Mindesttaxe	40	<i>Antwortscheine</i> , Verkauf durch die Poststellen,	
<i>Drucksachen</i> , für je 50 g	10	das Stück	50
<i>Blindenschriften</i> , bis 7 kg unentgeltlich		der Umtausch ausländischer erfolgt durch die	
<i>Warenmuster</i> , für je 50 g	10	Poststellen gegen Frankomarken im Werte	
Mindesttaxe	20	von 40 Rp. Umtauschfrist unbeschränkt.	
<i>Päckchen</i> , für je 50 g	15	<i>Eilzustellung</i> (vom Absender zu entrichten):	
Mindesttaxe	75	a. für Briefpostsendungen	80
		b. für Pakete	1.10

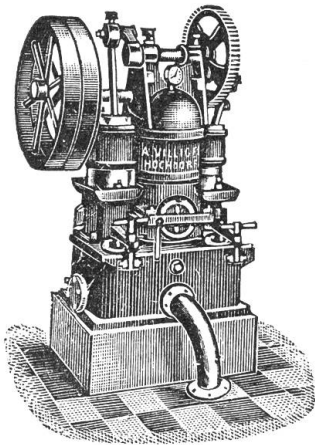
Gebr. E. & O. Scheuber Stans

Telefon 84 14 07

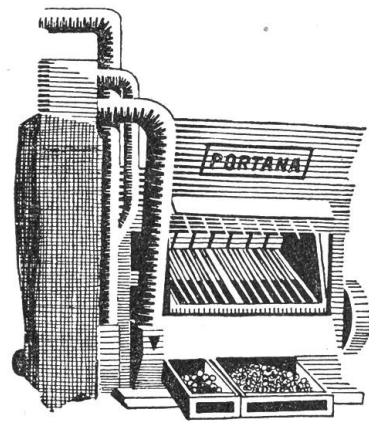
Schmiede und mech. Werkstätte

empfiehlt sich für

luftgekühlte Traktoren



Jauchepumpen Hochdorf für alle Lagen



Heurüstmaschine Portana



Stahlrohrgraskarren kombinierbare und feste

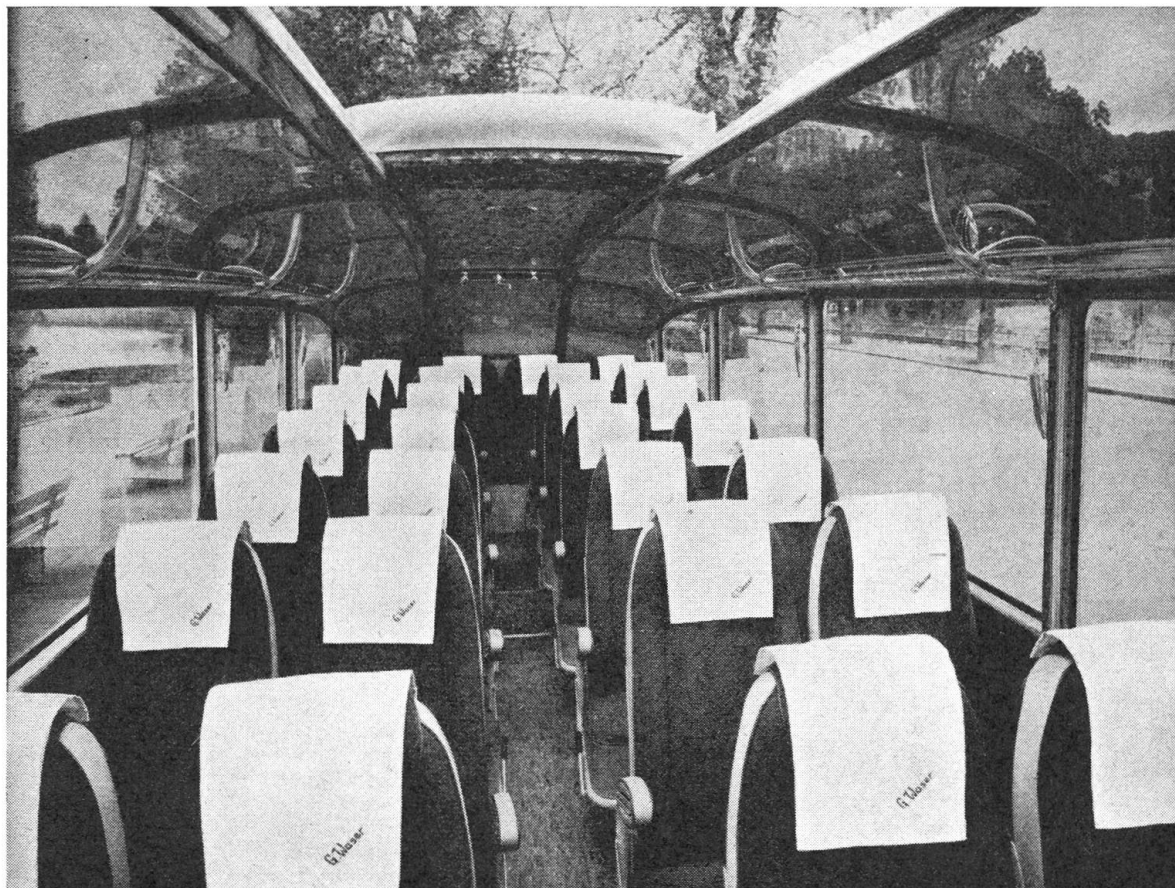
Graszetter Agrar, Viehhüter Rex
Anhänger und Pnewagen aller Art

Damen- Konfektion

Führe stets großes Lager in moderner Damen-Konfektion
Aparte Damen-Winter-Mäntel, Popeline Mäntel,
Damen-Kleider in Wolle, Tricot und Seide
Kinder-Mäntel, besonders preiswert

5% Rabatt-Marken

Frau H. Blättler-Wolf, Stanser-Bazar



Gesellschaftsfahrten
Hochzeitsfahrten
Vereinsausflüge

mit bequemem Car-Alpin
zu mäßigen Preisen

Höflich empfiehlt sich

Gottfried Waser
Stans *Auto-Unternehmungen*

Telefon 84 22 22

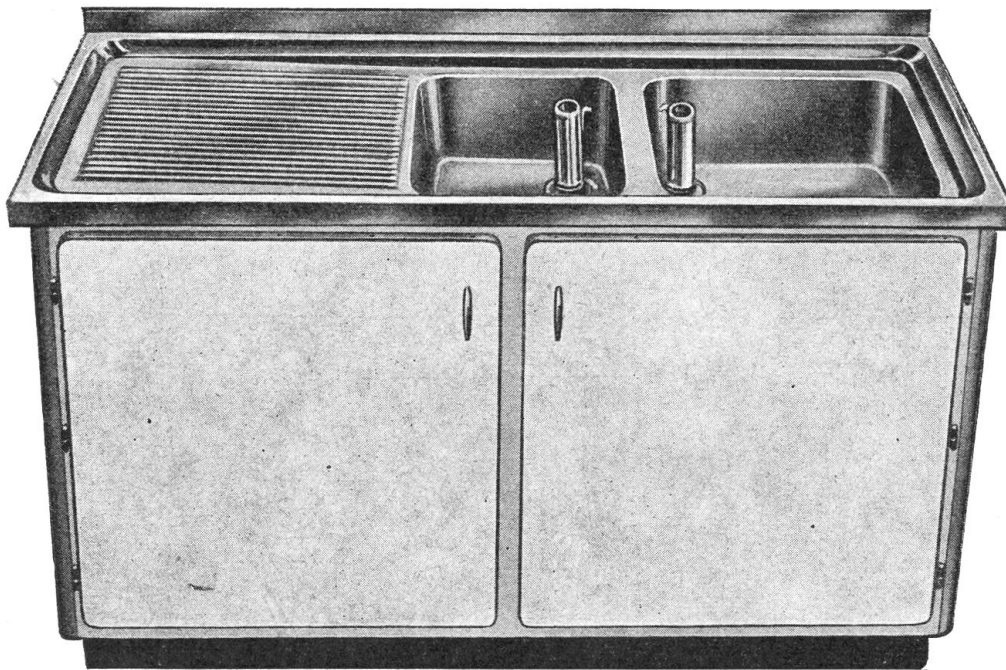
Postauto-Halter der Postkurse Hergiswil – Beckenried und Beckenried – Emmetten

Die Hausfrau weiß

*was sie sich an Zeit und Arbeit
mit einem zweckmäßigen*

Chromstahl-Spültisch

in der Küche ersparen kann.



*Verlangen Sie für Ihren speziellen
Fall unsere Vorschläge*



Spenglerei und sanitäre Installationen

Stans, Telefon 84 11 10



Neuenburger
VERSICHERUNGEN

Generalagentur für die Kantone Nid- und Obwalden

OTTO DÖNNI, STANS

Telefon 841452, Buochserstraße 24

Inspektor: Max Koch, Fischmatt, Buochs

Seit 100 Jahren

steht die Rentenanstalt im Dienste des Schweizervolkes. Sie ist auf dem Gedanken der Gegenseitigkeit aufgebaut und kennt nur das eine Ziel: ihren Versicherten zu dienen. Seit ihrem Bestehen hat die Rentenanstalt über 2 Milliarden Franken Versicherungsleistungen und über 500 Millionen Franken Ueberschußanteile ausbezahlt. Wieviel Hilfe haben diese Versicherungssummen für Hinterlassene gebracht, und wie manchem konnte der Lebensabend erleichtert und verschönert werden!

**Alle Ueberschüsse kommen unsern
Versicherten zu**



RENTENANSTALT

SCHWEIZERISCHE LEBENSVERSICHERUNGS- UND RENTENANSTALT

Hauptsitz in Zürich, Alpenquai 40

Auf Gegenseitigkeit

Gegründet 1857

Aelteste und größte
schweizerische Lebensversicherungsgesellschaft

Generalagentur Luzern, J. Wyß, Schwanenplatz 4 Tel. 041 35 6 35

Mitarbeiter:

Ed. Schallberger, Hauptinspektor, Ennetmoos, Tel. 84 14 17

Fritz Helfenstein, Bezirksvertreter, Sarnen, Lindenstr.

Walter Gerber, Bezirksvertreter, Giswil, Tel. 85 83 53

R.A. Joller

Stans Telefon 84 16 86

Herrenhüte
Krawatten
Socken
Raucherartikel
Aelplerblumen
Schirme
Handschuhe
Handtaschen
Brautschleier
Strümpfe

44

Die

Obwaldner Gewerbebank

S A R N E N

berät Sie gern und unverbindlich in allen
Vermögensangelegenheiten

92

von Atzigen-Küng, Alpnach *Stoffe und Resten*

Telephon 76 13 06

Prompter Zuschneidedienst

74

Sie finden stets eine reichhaltige, schöne Auswahl in Stoffen, Unterwäsche, Strümpfen, Halstüchern, Blusen, Pullovers, Wolle, Schirmen, sowie sämtliche *Mercerieartikel* bei uns. *Immer günstige Resten!*

Behörden

Bundesrat:

Dr. Markus Feldmann, Justiz- und Polizeidepartement (Bundespräsident)	Glarus/Bern	1897
Dr. Hans Streuli, Finanz- und Zolldepartement (Vizepräsident)	Richterswil	1892
Dr. Philipp Etter, Departement des Innern	Menzingen	1891
Dr. Max Petitpierre, Politisches Departement	Neuenburg	1899
Dr. Thomas Holenstein, Volkswirtschaftsdepartement	Bütschwil	1896
Chaudet Paul, Militärdepartement	Corsier	1904
Lepori Giuseppe, Post- und Eisenbahndepartement	Lopagno	1902

NIDWALDEN:

Nationalrat: Dr. J. Odermatt, Buochs. — **Ständerat:** Werner Christen, Wolfenschießen.

Regierungsrat (Amtsperiode 1955—58):

Odermatt Josef, Dr. jur., Landammann 1956/57, Erziehungsdirektor	Buochs	1892
Zraggen Ernst, Landesstatthalter 1956/57, Vermessung und Verkehrswesen	Hergiswil	1896
Joller Remigi, Baudepartement	Stans	1891
Blättler Remigi, Militärdepartement	Hergiswil	1899
Blättler Werner, Landwirtschaftsdepartement	Wolfenschießen	1905
Flühler Adolf, Chef des Gemeindedepartements und Fabrikwesens	Oberdorf	1894
Frank Josef, Armen- und Vormundschaftsdirektion	Ennetbürgen	1903
Wyrsch Josef, Polizeidirektor, Chef des Steuerwesens	Buochs	1902
Odermatt Otto, Amt für Maß und Gewicht	Oberdorf	1891
Murer Emil, Finanzdirektor	Beckenried	1892
Gräni Alfred, Dr. med. vet., Lebensmitteldirektion	Stans	1907

Obergericht: Paul von Moos, Hergiswil (Präsident), Alois Zumbühl, Wolfenschießen, Paul Niederberger, Oberdorf, Adolf Gander, Beckenried, Josef Meyer, Buochs, Justin Agner, Ennetbürgen, Eduard Lussy, Stans, Arnold Durrer, Stansstad, Otto Blaettler, Stans, Ernst Rengger, Stans.

Kantonsgericht: Lic. jur. Paul Amstad, Beckenried (Präsident), Eduard Müller, Hergiswil, Remigi Christen, Wolfenschießen, Peter Flury, Stansstad, German Murer, Beckenried, Alois Mathis, Ennetbürgen, Ernst Camenzind, Buochs, Alfred Odermatt, Ennetmoos, Eugen Wyß, Stans.

Landrat: Zimmermann Hans (Präsident), Niederberger-Meier Josef (Vizepräsident). **Stans:** von Matt A., Stöckli X., Wyß A., Zelger E., Zumbühl W., Lussi W., von Holzen O., Durrer K., Engelberger E., Odermatt J., Niederberger G., Müller G. **Ennetmoos:** Schallberger E., Christen J., Barmettler A. **Dallenwil:** Niederberger J., Niederberger-Meier J., Joller J. **Stansstad:** Ineichen G., Amstutz J., Hermann Jost, Praloran Th. **Oberdorf:** Lussi A., Lussi J., Scheuber Frz., Flühler W., von Büren Frz. **Buochs:** Wyrsch J., Wyrsch J., Barmettler A., Wyrsch J., Zimmermann H., Achermann E., Camenzind E. **Ennetbürgen:** Frank A., Agner J., Hug E., Risi W. **Wolfenschießen:** Niederberger K., Gabriel A., Waser A., Zumbühl F., Blättler A. **Beckenried:** Amstad O., Murer G., Murer P., Murer R., Amstad J., Käslin P. **Hergiswil:** Keiser E., Siegwart H., Schmidiger R., Müller E., Lussi W., Truttman E., Räber A., Oetiker E., Hug J. **Emmetten:** Würsch E., Würsch A.

OBWALDEN:

Nationalrat: Dr. jur. H. Ming, Sarnen. — **Ständerat:** L. von Moos, Sachseln.

Regierungsrat:

Odermatt Gotthard, Dr., Landammann, Militärdepartement	Sarnen	1902
von Moos Ludwig, Landesstatthalter, Polizeidepartement	Sachseln	1910
Ettlin Anton, Staatswirtschaftsdepartement	Kerns	1890
Amrhein Hermann, Finanzdepartement	Engelberg	1904
Heimann Oskar, Departement des Vormundschafts- und Armenwesens, sowie Gemeindedepartement	Alpnach	1904
Ming Hans, Dr. jur., Justizdepartement	Sarnen	1904
Gasser Hans, Baudepartement	Lungern	1902

Obergericht: Gander J., Dr. jur., Engelberg (Präsident), Vogler J., Grundbuchführer, Lungern (Vizepräsident), Stockmann E., Dr. med., Sachseln, Eberli J., Förster, Giswil, Küchler A., Alpnach, Amstalden Jos., Wilen, Fäßler Karl, Dr., Alpnach.

Kantonsgericht: Durrer F., Dr. jur., Alpnach (Präsident), Berchtold-Halter J., Giswil (Vizepräsident), Ettlin J., Kerns, Imfeld Th., Lungern, Infanger E., Engelberg, Ettlin A., Sarnen, Gasser K., Sachseln.

Kantonsrat: Sarnen: Wirz W., Imfeld J., Burch G., von Wyl Aug., Dillier-Wyrsch Chr., Durrer O., Burch J., Läubli G., von Wyl Alois, 1 Sitz vacat. **Kerns:** Michel Johann, Melchtal, Bucher Arnold, Bucher August, Blättler Emil, Ettlin Arnold, 1 Sitz vacat. **Sachseln:** von Moos Albert, Rohrer Jos., Spichtig Josef, Omlin Alois. **Alpnach:** Heß Oskar, Annen Josef, Bäbi Johann, Langensand Walter, Lüthold Ernst. **Giswil:** Abächerli Hermann, Berchtold Siegfried, Halter-Enz Josef, Durrer Arnold. **Lungern:** Vogler Sebastian, Vogler Hans, Imfeld Siegfried. **Engelberg:** Höchli Alexander, Heß Eug., Hurschler Josef, Matter Hans.

Conditorei-Café

Thedy Stöckli-Gamma, Stans

Telefon 84 16 73

das Haus für bekannt feine Patisserie,
Torten, Cakes
empfiehlt sich bestens

80

Meine Spezialität: **Die echten Stanserli**



Hälg & Co. Zürich, St. Gallen

Platzmonteur in Stans: W. Niedermann, Telefon 84 15 56

Vertreter in Sarnen: Hch. Hafner, Telefon 85 15 34

Heizungen Ventilationen Oelfeuerungen

40

Noch besser . . . in
der neuen Packung
darum

Mathis- Brissago

die leichte Brissago
mit gutem Aroma u.
tadellosem Brand

20 Rp. und 25 Rp.



In den Restaurants erhältlich

Mathis & Co. Stans NW.

Nabholz

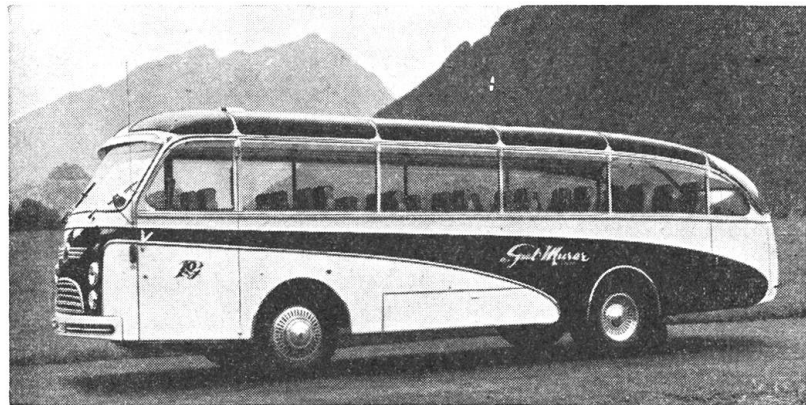
Qualitäts- Wäsche für Damen, Herren, Kinder in schöner
Auswahl.

5% Rabatt bei **H. Stöckli-Zwysig**, Engelbergstraße 1

Oswald Friedrich *Bedachungsgeschäft* Stans

Telephon 84 12 23

bedient Sie stets vorteilhaft und preiswert



Auto-Reisen

für Gesellschaften und Hochzeiten mit erstklassigen, modernsten Car- und Taxi-Wagen, empfiehlt zu mäßigen Preisen

Robert Gut-Murer, Stans

Telefon 84 11 81

79

Puddingpulver billiger in $\frac{1}{2}$ und 1 kg Packungen

Vanille, Chocolat, Himbeer, Caramel, Haselnuß und ohne Aroma. Probieren Sie unsere feinen Sorten für Pudding's und Crème.

Bergwacholdersaft zum einnehmen u. Brotaufstrich

Kraftnahrung billiger als Kakao $\frac{1}{2}$ kg Paket 3.90, 1 kg 7.60

Kaffee fix fertig f. Milchkaffee
Sorte 1 30 %ig 900 g. Beutel 5.40
Sorte 2 30 %ig 900 g. Beutel 6.70
Sorte 3 30 %ig 900 g. Beutel 7.60

Kaffee reine Bohnen ganz od. gemahlen

Speisefett Nr. 3 ohne Butter
4,5 kg Kessel ab Fr. 12.—

Mathis & Co. Stans NW. Tel. 84 23 23

Gottfr. Fischers Wwe. Beckenried

KUNSTMÖBEL-FABRIK

Telefon 84 52 17



Großes Lager
antiker Möbel

Erfahrene
Facharbeiter
für sorgfältige
Reparaturen

Kaufe auch stets besonders urschweizerische antike Möbel

Speise-Restaurant und Metzgerei

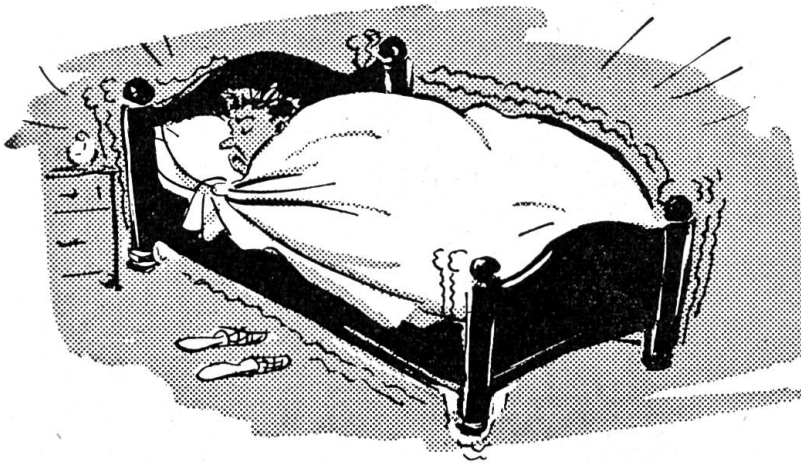
zum Hirschen

Stans

Bei uns essen Sie gut und preiswert

Höflich empfiehlt sich

Hans Luternauer



Kluge Hausfrauen lassen sich bei Anschaffung von **Aussteuer-Wäsche** vom erfahrenen, seriösen Fachmann beraten!

35

Warme Barchent-Betttücher und Woldecken für alle die im Bett nicht gerne frieren!



Ernst Aehermann
das vorteilhafte Tuchgeschäft seit 1853 **Stans**

Das ist eine Freude

die Bodenpflege mit unserer fein parfümierten Bodenwiche . . .

Bodenwiche Nr. 2 weiß u. gelb
4,5 kg u. 8 kg Kessel à 2.50 p. kg
20 kg Kessel à 2.40 p. kg

Hartwachsbodenwiche Ia
4,5 kg u. 8 kg Kessel à 3.— p. kg
20 kg Kessel à 2.90 p. kg
Auch in 1/1 Ds. lieferbar!

Offerte für größere Bezüge auf Anfrage.
Muster auf Wunsch.

Mit Vorteil

kaufen Sie unser gutes

Mathis-Waschwunder

Es eignet sich zum Geschirrabwaschen, für Ihre Wäsche und für sämtliche Reinigungszwecke.

Reinigt, entfettet, wäscht gründlich und auf schonendste Weise.

Kleines Quantum genügt!

Günstig im Preis, darum so vorteilhaft.
(Flüssig und in Pulver)

Verlangen Sie Gratis-Muster!

Mathis & Co. Kolonial- u. Rauchwaren **Stans NW** Tel 84 23 23

Karl Durrer *dipl. Drogist* **Stans**

Dorfplatzdrogerie und Kolonialwaren

empfiehlt höflich: Kinder-Nähr- und Pflegemittel
Stärkungsmittel für Überarbeitete und nach überstandener Krankheit
Toilette- und Körperpflegeartikel
Pharmazeutische Spezialitäten und chem. techn. Produkte
Farben, Lacke, Pinsel, Schwämme und Hirschleder
Bewährte Viehpulver, Desinfectionsmittel für Haus und Stall
Land-, Blumen- und Gemüsesämereien, Blumenknollen
Schädlingsbekämpfungsmittel für Haus, Garten und Stall
Weine, Spirituosen und Lebensmittel

Immer gut beraten, immer gut bedient!

Telefon (041) 84 11 50 Rascher Postversand!

Fam. B. Hug-Felchlin, Stans.

Betten - Möbel
Federzeug
Vorhänge - Linoleum

43

Dominik Lussi & Söhne, Stans *alt Spital*



Grabdenkmäler
Steinarbeiten in allen Natursteinsorten
Haus- und Fassadenverkleidungen 63
Treppen, Böden
Fenstereinfassungen, Cheminées