

Zeitschrift: Nidwaldner Kalender

Herausgeber: Nidwaldner Kalender

Band: 91 (1950)

Rubrik: Verzeichnis der Autobesitzer von Nidwalden und Obwalden

Nutzungsbedingungen

Die ETH-Bibliothek ist die Anbieterin der digitalisierten Zeitschriften auf E-Periodica. Sie besitzt keine Urheberrechte an den Zeitschriften und ist nicht verantwortlich für deren Inhalte. Die Rechte liegen in der Regel bei den Herausgebern beziehungsweise den externen Rechteinhabern. Das Veröffentlichen von Bildern in Print- und Online-Publikationen sowie auf Social Media-Kanälen oder Webseiten ist nur mit vorheriger Genehmigung der Rechteinhaber erlaubt. [Mehr erfahren](#)

Conditions d'utilisation

L'ETH Library est le fournisseur des revues numérisées. Elle ne détient aucun droit d'auteur sur les revues et n'est pas responsable de leur contenu. En règle générale, les droits sont détenus par les éditeurs ou les détenteurs de droits externes. La reproduction d'images dans des publications imprimées ou en ligne ainsi que sur des canaux de médias sociaux ou des sites web n'est autorisée qu'avec l'accord préalable des détenteurs des droits. [En savoir plus](#)

Terms of use

The ETH Library is the provider of the digitised journals. It does not own any copyrights to the journals and is not responsible for their content. The rights usually lie with the publishers or the external rights holders. Publishing images in print and online publications, as well as on social media channels or websites, is only permitted with the prior consent of the rights holders. [Find out more](#)

Download PDF: 18.04.2026

ETH-Bibliothek Zürich, E-Periodica, <https://www.e-periodica.ch>

**Der Zugriff auf das Verzeichnis
der Autobesitzer Nidwaldens bzw.
Obwaldens ist gesperrt.**

**L'accès au Verzeichnis der
Autobesitzer Nidwaldens resp.
Obwaldens est bloqué.**

**Access to the Verzeichnis der
Autobesitzer Nidwaldens resp.
Obwaldens is blocked.**

Gebr. Niederberger

Dallenwil Telephon 6 73 46

empfehlen sich für alle vorkommenden

Hoch- und Tiefbau-Arbeiten

Drainage-Arbeiten

68

Bau-Materialien

Obwaldner Kantonalbank Sarnen

Niederlassungen in allen Gemeinden

besorgt alle Bankgeschäfte

vertrauenswürdig

und unter

strengster Verschwiegenheit

61

Auskünfte unverbindlich und unentgeltlich Die Direktion



Josef Imfeld, Sarnen

Bauschreinerei und Fensterfabrik

Telephon 8 62 07

Empfehle mich für alle in mein Fach einschlägigen Arbeiten
auch für Neu- und Umbauten

55

Bau- und Möbelschreinerarbeiten

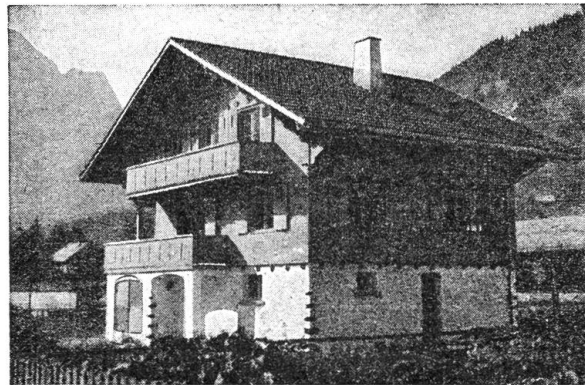
erhalten Sie prompt in *sauberer Ausführung* und preiswert von

Otto Rinderknecht, Buochs

BAU- UND MÖBELSCHREINEREI-GLASEREI Telephon 6 85 25 75

Risi & Amstutz Buochs

HOLZBAU



Telephon 6 84 23

Uebernahme von schlüsselfertigen Neubauten

Treppenbau - Innenausbau - Reparaturen

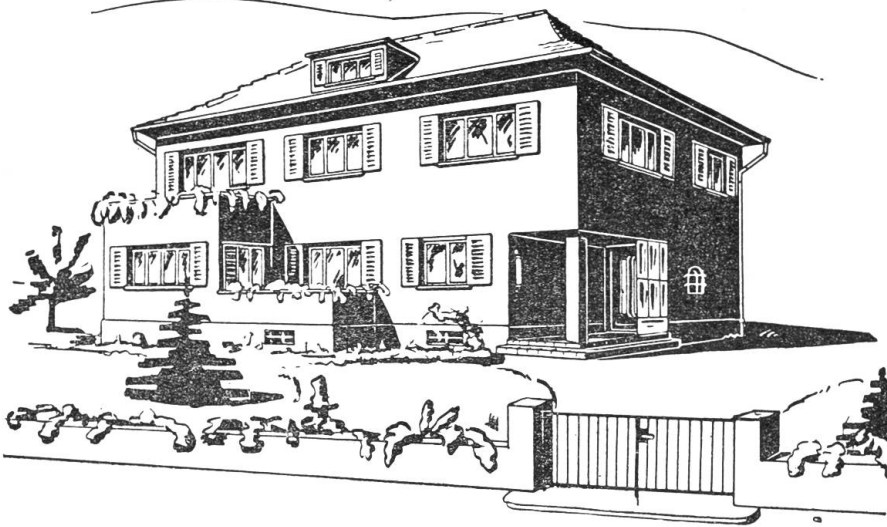
fachgemäße Ausführung und unverbindliche Beratung

12

Reichhaltiges Lager in soliden Schuhwaren zu billigsten Preisen, sowie schöne Schirme für Herren und Damen. Korbwaren, Spielwaren Schultaschen, Papeterien

E. CAMENZIND Schuhhandlung **BUOCHS**

Ansichts-, Trauer- und Gratulations-Karten
Große Auswahl Damenstrümpfe
Chocoladen und Biscuits .. Depot Villars



Baugeschäft R. & W. Achermann

BUOCHS UND ENNETBÜRGEN

Telephon 68307

empfiehlt sich für **Hoch- und Tiefbau-Arbeiten** 10

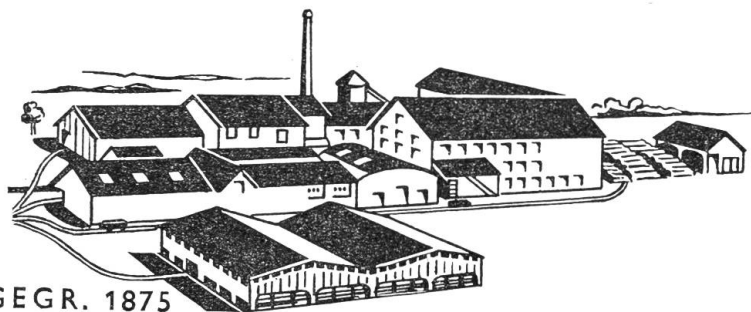
Übernahme schlüsselfertiger Bauten, sowie Parkett- und Plattenarbeiten / Baumaterialienhandlung

Wyrsch & Co.

PARKETTFABRIK

Buchhs

NW



GEGR. 1875

Die Firma für anerkannt gute Qualität

Wir liefern: Buchenlang- und Kurzriemen natur und gedämpft

Eichenlang- und Kurzriemen

Würfelparkett

Tafelparkett

Mosaikparkett

Kleindessinparkett

Parkett aus exotischen Hölzern

Mit bester Empfehlung

37

Neue Velos (bek. Marken)

Alle Reparaturen fachgemäß

Emaillierung von Velos in jeder
gewünschten Farbe

ANHÄNGER - Eigene Fabrikate

Paul Schleiß, Buochs Velomechaniker 40

Wenn Sie Fußbeschwerden fühlen . . .

wenn der Arzt Ihnen Fuß-Einlagen oder
orthopädische Schuhe verordnet, dann
führt Sie der richtige Weg zum aner-
kannten Spezial-Fachmann

P. Lussy-Filliger, Stans 21

Dipl. Schuhmachermeister

Erstklassige Reparaturen Mäßige Preise

Gottfr. Fischers Wwe. Beckenried

KUNSTMÖBEL-FABRIK TELEPHON 6 82 17



Großes Lager antiker Möbel
Erfahrene Facharbeiter für sorgfältige
Reparaturen.

30

Kaufe auch stets besonders urschweizerische antike Möbel

Ferdinand Keiser-Agner, Stans

Schlosserei und Schweißwerkstätte

empfiehlt sich für sämtliche in sein Fach
einschlagenden Arbeiten aufs beste

50

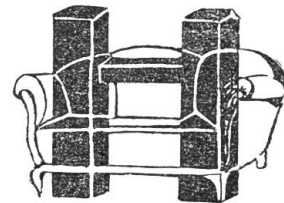
Engelbergstraße 30

Telephon 67319

Fam. Bl. Hug-Felchlin, Stans.

Betten - Möbel
Federzeug
Vorhänge - Linoleum

56



Vorteilhaft sind Holz und Kohlen
stets bei **Josef Gut** zu holen.
Er führt schnell den Auftrag aus
bringts auch portofrei ins Haus.
Anthrazit und Buchenscheiter,
Stauden, Briketts und so weiter,
heizen ausgezeichnet gut,
wenn sie liefert **Josef Gut**.

Holz- und Kohlenhandlung, Stans

Engelbergstraße 40 Telephon 67375



*Immer genußreiche Stunden
mit einem guten*

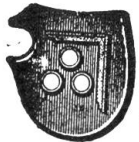
Radio

Apparat

Radio kombiniert mit Grammo

Verstärker für größere Veranstaltungen

Große Auswahl der anerkannt besten Schweizerfabrikate
und ausländischen Spitzenprodukte
Reparaturen aller Marken; Eintausch alter Apparate
In allen Radiofragen berate ich Sie gerne unverbindlich
Prompter Kundendienst
Besuchen Sie meine beständige Ausstellung
Ich gewähre Ihnen weitgehendste Zahlungserleichterungen



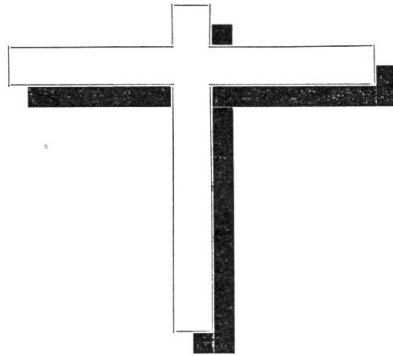
Wählen Sie nur das reelle Fachgeschäft, dann

84

See Blättler

RADIOFACHGESCHÄFT
HERGISWIL a. See

Kreuzfixe



mit geschnitztem Holzkorpus von verschiedenen bekannten Bildhauern, oder mit Korpus aus Metall oder Hartguß in reicher Auswahl. Besuchen Sie bitte ganz unverbindlich unsere ständige Ausstellung. Stets großes Lager in gerahmten religiösen Bildern, Statuen, Gebetbüchern und Rosenkränzen, sowie Weihwasserkesseln.

Franz von Matt, Papeterie, Devotionalien, Stans

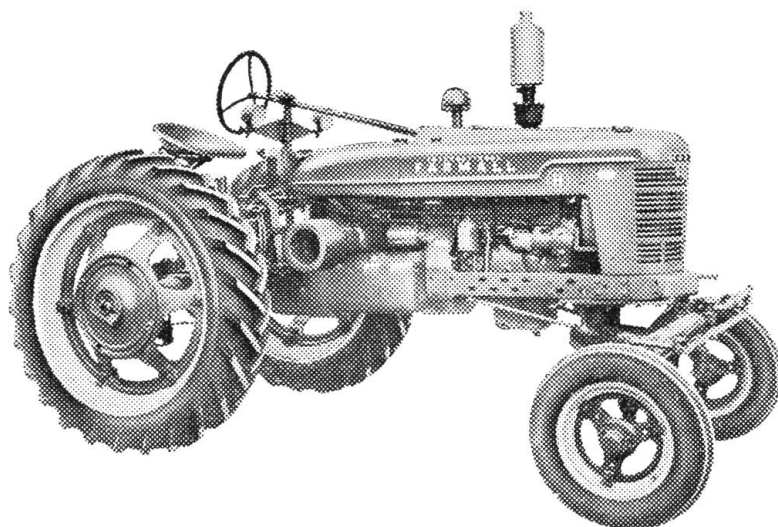
Pelzmäntel!

Modernste Façons
Beste Verarbeitung
Mäßige Preise!

Pelze
M. ODERMATT-LANGENSTEIN'S SÖHNE, STANS

Buochserstraße 18 Telephone 672 05

72



Landwirtschaftstraktoren

und sämtliche Zusatzmaschinen

Marke GORMICK-DEERING und INTERNATIONAL

liefern prompt und preiswert

Gebr. E. & O. Scheuber, Stans

MECH. SCHMIEDE UND LANDMASCHINEN

Telephon 6 74 07

96

Wir halten uns empfohlen für die Lieferung sämtlicher „AGRAR“-Landmaschinen für Hof und Feld. Bitte verlangen Sie Prospekte und Preise.

Gebr. Theiler, Schreinerei, Stans

Telephon: Wohnung 6 76 13
Werkstatt 6 72 59 (J. Thalmann)

empfehlen sich höflich für

Kücheneinrichtungen

Einzelmöbel

Umänderungs- und

Glaserarbeiten

27

Auch bei absinkender Konjunktur

*kann eine seriöse Bankverbindung vielseitige und wertvolle
Dienste leisten*

Wir beschaffen rasch und möglichst zuverlässig

Auskünfte über auswärtige Firmen mit denen man in Verkehr treten will

Wir sind Ihnen auf Wunsch behilflich

beim Einbringen von Ausständen, bei der Finanzierung von Arbeitsaufträgen

Wir bevorsdussen vorübergehend

Forderungen auf solide Schuldner

Wir vertreten Sie und übernehmen

Eingaben in Konkursen und Nachlaßstundungen

Wir erteilen kostenlos und unverbindlich

*Auskunft über Baukredite, Finanzierung von Liegenschaftskäufen
und in allen finanziellen Belangen*

NIDWALDNER KANTONALBANK

Die Direktion

Telephon 67421

Postcheck-Konto VII 14

Ich empfehle mich höflich für alle in mein Fach einschlagenden Arbeiten

Ed. Lussy-Gut

STANS

mech. Schreinerei und Glaserei

⁶⁸
Tel. 67151

Alois Willi, Stans Tottikonstraße 15

47

Kupferschmiede

Verzinnerei



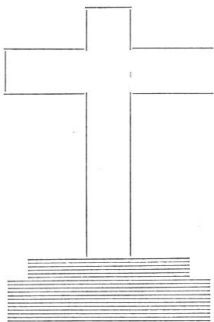
*Bekannt für reell
und gut*

Telephon 67185

Bei einem Besuch in Stans Café

meister

Confiserie



Dominiq Lussi & Söhne, Stans *alt Spital*

BILDHAUER-GESCHÄFT

*Grabdenkmäler von einfacher bis zu
feinster Ausführung*

Renovationen Reparaturen

58

Markt-Verzeichnis für das Jahr 1950

Erklärung der Abkürzungen: W = Warenmarkt, V = Viehmarkt, Pf = Pferde, S = Schweine, Schfe = Schafe, Klbr = Kälber, gr. V = Hauptviehmarkt, Vg = Viehausstellung und Viehmarkt.

Kanton Nidwalden:

Stans: WW 12. April, 15. November mit Vormarkt (V) am 14. November ab 12 Uhr;
in Wyl: V. 13. Oktober.

Kanton Obwalden:

Engelberg: V 2. Oktober.
Giswil: V 11. Oktober.
Kerns: WW 6. Dezember mit Vormarkt (V) am 5. Dezember.
Sarnen: V 9. (8.) Februar, 20. (19.) April, 4. Oktober. — WW 10. (9.) Mai, 18. (17.) Oktober, 16. (15.) November. — Die zwischen Klammern gesetzten Märkte sind Vormärkte (V) mit Auffuhr ab 10 Uhr.

Kanton Uri:

Altdorf: V 25. Januar, 8. März, 26. April, 24. Mai, 22. September, 11. Oktober, 8. und 29. November, 20. Dezember. — W 26. Januar, 9. März, 27. April, 25. Mai, 12. Oktober, 9. und 30. November, 21. Dezember.
Amsteg: WWKlv 3. Oktober.
Andermatt: WW 14. Juni. — V. 15. und 29. Sept.
Erstfeld: WWKlv 5. April, 25. Oktober.
Göschenen: V 26. September.
Seedorf: Schafe 5. Oktober.
Wassen: WW 30. Mai. — V 17. Oktober.

Kanton Schwyz:

Arth: WWKlv 23. Oktober. — Vg 28. September.
Einfiedeln: WWPf 28. August (W 2 Tage), 2. Oktober, 6. November. — V 6. Februar, 20. März, 24. April, 4. Dezember. — Groß- und Kleinviehausstellung und Schlachtschafmarkt 26. September. — Kl Samstags.
Goldau: WKlv 11. September, 13. November.
Moutathal: WWKlv 21. September, 26. Oktober. Schafe 31. August (in Bisisthal).
Rothenturm: WW 18. September. — V 31. Okt.
Sattel: WW 17. Oktober.
Schwyz: WW 13. März, 1. Mai, 9. Oktober, 13. November. — V 11. April, 4. und 23. September, 11. Dezember. — Vg 25. September. —

Kantonaler Zuchtstiermarkt 16. Oktober. — Kleinviehausstellungs- und Schlachtschafmarkt 9. Oktober. — W 30. Januar, 4. Dezember.

Kanton Luzern:

Entlebuch: WWKlv 3. Mai, 21. September, 25. Oktober. — S 23. Januar, 27. Februar, 27. März, 24. April, 22. Mai, 26. Juni, 24. Juli, 28. August, 25. September, 23. Oktober, 27. November, 26. Dezember.
Escholzmatt: WWS 8. Mai, 6. September, 16. Oktober. — KlbrS 16. Januar, 20. Februar, 20. März, 17. April, 15. Mai, 19. Juni, 17. Juli, 21. August, 18. September, 20. November, 18. Dezember. — ViktKlbr jeden Montag.
Luzern: Messe 24. April bis 6. Mai, 9. bis 21. Oktober. — Schaubuden: 23. April bis 7. Mai, 8. bis 22. Oktober. — Pelz- und Fellmarkt 14. Februar. — WKlvS jeden Dienstag; wenn Feiertag am Mittwoch.
Schüpfheim: WWKlv 13. März, 12. April, 10. August, 4. Oktober, 8. November. — WKlv 11. Mai. — SKlbr 2. Januar, 6. Februar, 6. März, 3. April, 8. Mai, 5. Juni, 3. Juli, 7. August, 4. September, 2. Oktober, 6. November, 4. Dezember. — Klbr jeden Montag.

Kanton Zug:

Baar: WSchaubuden 12. November. — WWSchaubuden 13. November.
Cham: WWKlv 29. November. — W 30. Novbr.
Unterägeri: W 3. September. — WWKlv 4. Sept.
Walchwil: W 9. Oktober.
Zug: WSchaubuden 10. April, 29. Mai, 2. Okt. — W 5. Dezember. — Schaubuden 1. Oktober. — Zuchtstiermarkt des Verbandes Schweiz. Braunviehzuchtgenossenschaften: Anfang September.

Kanton Bern:

Meiringen: WWKlv 11. April, 17. Mai, 20. September, 13. und 25. Oktober, 20. November. — V (Vormärkte von vorm. 10 Uhr an) 12. und 24. Oktober. — WKlvS 5. Januar, 2. Febr., 2. März, 6. April, 4. Mai, 1. Juni, 7. Dezbr.

Kranz- und Sargmagazin, Stans Leichentransporte

45

Josef Amstutz Totengräber Tottikonstrasse Telephon 6 74 43

Warum sich im Leben so viel unnötig plagen? Das **Velosolex** übernimmt für Sie das Treten, läuft fast geräuschlos, bei ganz geringen Betriebskosten. Über 50 000 schon im Betrieb zur besten Zufriedenheit der Besitzer! Das müssen Sie gesehen und selber probiert haben.

Velos der altbekanntesten, erstklassigen Marken: **Rigi, Fasan, Jupiter** und **Venus**



PHOENIX

ZICK-ZACK-Haushaltnähmaschine Kl. 81, zickzackt automatisch, umnäht Stoffkanten, macht Knopflöcher u.vieles mehr.



Weltbekannt

Nur Fr. **595.-** auf hübschem Versenknähtischchen.

Eine Sonderleistung und zudem sofort lieferbar.

PHOENIX-und HUSQVARNA-Nähmaschinen

Ganz unverbindliche Vorführung

Helvetia Nähmaschinen

sind seit über 50 Jahren als bestes Schweizer-Fabrikat bekannt. In praktischen Möbeln wie auch Portable mit Motor sofort lieferbar. Unterricht im Nähen und Sticken gratis.

Grammophone, Plattenspieler, Wechsler, Schallplatten in neuester Auswahl **Reparaturen aller Art** schnell und billig. Mit höflicher Empfehlung

Edwin AMBERG, Mechaniker, STANS

(vorm. Josef Christen)

Telephon 6 71 14 beim Museum

Joseph Baumgartner, Stans

Malergeschäft

Für anerkannt gute Arbeiten

Telephon 6 72 34

40

Felix Odermatt, Stans

Telephon 6 73 87

empfiehlt sich höflich für

Leder- und Polsterarbeiten

Anfertigung von prima Roßhaarbetten

64

Kreuzbäckerei Stans

95

Chocolats

Biscuits

Confiserie

Gutes Brot Feine Backwaren

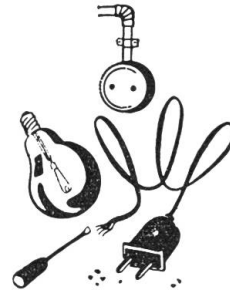
B. Christen-Wymann

Engelbergstraße 6 Telephon 6 74 64

A. Lussy, Stans

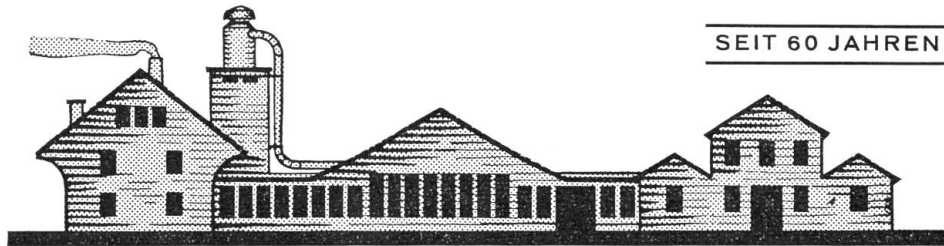
ELEKTRISCHE
INSTALLATIONEN

Nägeligasse 12 Telephon 67358



2

24



SEIT 60 JAHREN

HOLZBAU KAYSER A-G STANS - OBERDORF

empfiehlt sich für prompte Besorgung aller

Holz-Bau-Arbeiten

„UNIKUM“ Bodenwichse

„UNIKUM“ Bodenbeize

Die Marke der **erstklassigen** Bodenpflegemittel!

In einschlägigen Geschäften erhältlich.

79

Fabrikant: Karl Frick, Stans

Im heimeligen

Stanfer- Kaffeestubli

werden Sie

stets

gut bedient



Fritz Achermann-Wyß, Stans

Telephon 6 72 28

Bäckerei / Conditorei / Kolonialwaren

Franz Leuthold, Stans

SCHMIEDE UND
SCHLOSSEREI

*Wagenbau
Hufbeschlag
Forstwerkzeuge
Bau- und
Kunstschlosserei
Schaufenster-Storenanlagen*

Telephon 6 72 97

7

Bureauorganisation
Steuerberatung
Inkasso

Wagner
Volksbuchhaltung

ALFRED WAGNER

Stans, Brisenstraße 4

Telephon 6 76 54

28

Seit Jahren

das gute Fachgeschäft

Haushaltsartikel

Porzellanwaren

Glaswaren

Bestecke

44

5 % Rabatt

Mit höflicher Empfehlung

Frau Wwe. Baggenstos, Stans

Die Nähmaschine

26

SINGER

seit über 100 Jahren an der
Spitze der Weltqualität.

Die automatische **Singer**
Zick-Zack ein Wunder der
Technik.

Prospekt und Vorführung
durch die Vertretung:

G. KAISER, STANS

Velos-Nähmaschinen

Telephon 6 72 12

Frau H. Blättler-Wolf

Damen-Konfektion

Stanser-Bazar

Das Geschäft

mit der vielseitigen

Auswahl

bedient Sie

gut und preiswert

Bolliger

Kolonialwaren

Obst

Gemüse

Stans Telephon 6 71 52

31



Walter Zussi, Stans

Zimmermeister

Telephon 6 71 43

Zimmerarbeiten

jeder Art für Neu-, Um-
und Aufbauten

Riemenböden, Fastäfer

Treppenbauarbeiten

für einfache und kom-
plizierte Verhältnisse

Uebernahme von Nidwaldner Landhaus- und Schweizer-Chalet, Scheune- und Alpstill-Bauten
Projekte zur Verfügung. Verlangen Sie Offerten

90



Die
Vertrauensfirma
für
gute Tuchwaren
und
Damenkonfektion

Oswald Friedrich, Bedachungsgeschäft, Stans

6

Telephon 6 72 23

bedient Sie stets vorteilhaft und preiswert

Oskar Achermann jun., Stans

Gemüse und Gartenbau empfiehlt sich höflich

Telephon 6 72 50

39

Alois Ineichen, Stans *Bau- und Möbelschreinerei* Tel. 6 72 61

empfehltsich höflich für alle in sein Fach einschlagenden Arbeiten

59

Große Auswahl von Kleiderstoffen, Wäscheaussteuern, Woldecken und Resten

Tuchhandlung Liem & Odermatt, Stans

Engelbergstr. 38 Telephon 6 72 30

52

Sanitäre Einrichtungen

Badezimmer
Klosett-, Pissoir-, Warmwasser- und
Waschküchenanlagen
sind Vertrauenssachen

Für erstklassige Ausführung garantiert und empfiehlt sich

38

Telephon 6 72 31

Albert Wyß, dipl. Installateur, Stans

Behörden:

Bundesrat (Amtsperiode 1948—51)

	Geburtsjahr
Ernst Robs, Finanz- und Zolldepartement (Bundespräsident)	Seedorf (B.) 1886
Dr. Max Petitpierre, Politisches Departement (Vizepräsident)	Neuenburg 1899
Dr. Philipp Etter, Departement des Innern	Menzingen 1891
Dr. Enrico Celio, Post- und Eisenbahndepartement	Ambri 1889
Eduard von Steiger, Justiz- und Polizeidepartement	Bern 1881
Dr. Karl Kobelt, Militärdepartement	Marbach 1891
Dr. Rudolf Kubatell, Volkswirtschaftsdepartement	Willarzell 1896

Nidwalden:

Nationalrat: Arnold Wagner, Stans. — **Ständerat:** Werner Christen, Wolfenschießen.

Regierungsrat (Amtsperiode 1949—52)

	Wohnort	Geburtsjahr
Wyhmann Otto, Landammann 1949/50, Lebensmitteldirektor, Verkehrsdirektor	Beckenried	1896
Odermatt Josef, Dr. jur., Landesstatthalter, 1949/50, Erziehungsdirektor	Buochs	1892
Foller Remigi, Bau- und Vermessungsamt	Stans	1891
Wagner Arnold, Land- und Forstwirtschaftsdepartement	Stans	1890
Blättler Remigi, Militärdirektion	Hergiswil	1899
Blättler Werner, Armen- und Vormundschaftsdirektion	Wolfenschießen	1905
Zraggen Ernst, Landsäckelmeister	Hergiswil	1896
Fliühler Adolf, Chef des Gemeindepdepartements und Fabrikwesens	Oberdorf	1894
Frank Josef, Aufsicht über das Wirtschaftsgewerbe	Ennetbürgen	1903
Wyrsch Josef, Polizeidirektor, Chef des Steuerwesens	Buochs	1902
Odermatt Otto, Amt für Maß und Gewicht	Oberdorf	1891

Obergericht: Ernst Achermann, Stans (Präsident), Paul von Moos, Hergiswil, Josef Blättler, Oberdorf, Jakob Odermatt, Stans, Alois Bläsi, Stans, Theodor Christen, Wolfenschießen, Dr. Alfred Gräni, Stans, Adolf Gander, Beckenried, Werner Odermatt, Buochs, Justin Agner, Ennetbürgen, Eduard Luffh, Stans, Arnold Durrer, Stansstad.

Kantonsgerecht: Vic. jur. Wilh. Käslin, Beckenried (Präsident), Dr. J. Gander, Stans, Alois Risi, Ennetbürgen, Franz von Büren, Ennetmoos, Eduard Müller, Hergiswil, Remigi Christen, Wolfenschießen, Peter Flury, Stansstad, German Murer, Beckenried.

Landrat: Erni Gottfried (Präsident), Zumbühl Alois (Vizepräsident). **Stans:** Vofinger W., Durrer J., von Matt A., Stöckli K., Wyß A., Zelger E., Gräni A., Zumbühl W., Gut A., Luffi W., von Holzen D. **Ennetmoos:** Schallberger E., Scheuber J., Fülliger W. **Dallentwil:** Niederberger J., Niederberger-Meier J., Niederberger-Barmettler J. **Stansstad:** Waser J., Jneichen G., Waser A., Bircher W. **Oberdorf:** Luffi A., Amstutz A., Niederberger A., Niederberger P., Luffi J. **Buochs:** Achermann E., Camenzind E., Wyrsch J., Wyrsch J., Zimmermann H., Wyrsch J., Barmettler A. **Ennetbürgen:** von Holzen J., Odermatt A., Frank A., Odermatt St. **Wolfenschießen:** Niederberger W., Zumbühl A., Niederberger A., Blättler L., Niederberger R. **Beckenried:** Gander A., Amstad D., Murer W., Murer G., Gander J., Murer P. **Hergiswil:** Huser J., Erni G., Blättler J., Reiser E., Siegwart H., Schmidiger K., Kaufmann K., Müller E. **Ennetten:** Käpflin J., Käpflin J.

Obwalden:

Nationalrat: Dr. med. vet. G. Odermatt, Sarnen. **Ständerat:** L. v. Moos, Sachseln.

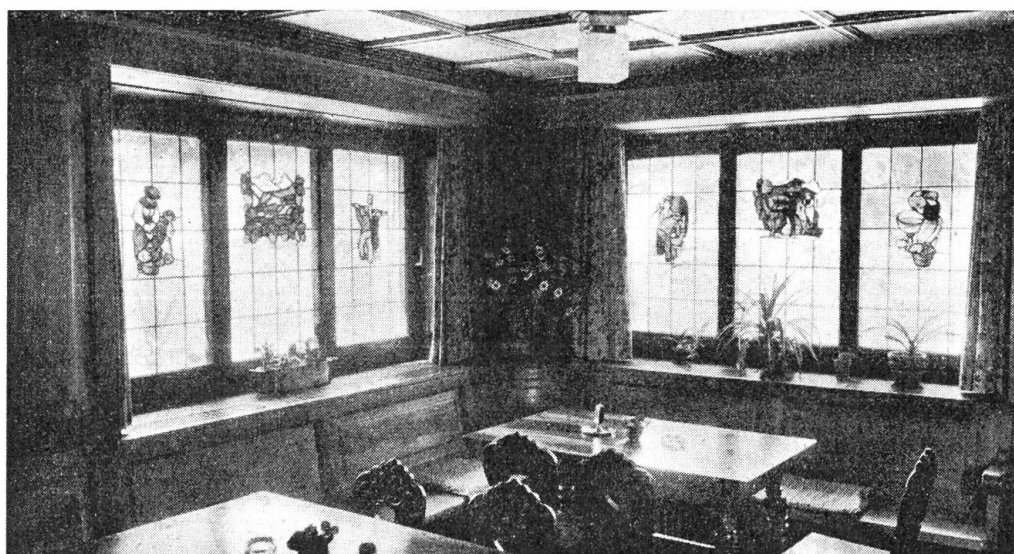
Regierungsrat:

	Wohnort	Geburtsjahr
Ming Arnold, Landammann, Baudepartement	Lungern	1883
Odermatt Gotthard, Landesstatthalter, Militärdepartement	Sarnen	1902
Abächerli Alois, Staatswirtschaftsdepartement	Giswil	1895
Ettlin Anton, Departement des Vormundschafts- und Armentwesens	Kerns	1890
Amrhein Hermann, Finanzdepartement	Engelberg	1904
von Moos Ludwig, Justiz- und Polizeidepartement	Sachseln	1910
Heimann Oscar, Gemeindepdepartement	Alpnach	1904

Obergericht: Gander J., Dr. jur., Engelberg (Präsident), Vogler-von Flüe J., Lungern (Vizepräsident), Vogler J., Lungern, Egger L., Kerns, Stockmann E., Dr. med., Sachseln, Schneider B., Dir., Sarnen, Imfeld Eduard, Sarnen.

Kantonsgerecht: Durrer J., Dr. jur., Alpnach (Präs.), Stockmann E., Sarnen (Vizepräf.), Berchtold-Halter, Giswil, Schäli A., Flüeli, Ettlin J., Kerns, Wirz Th., Sarnen, Imfeld Th., Lungern.

Kantonrat: **Sarnen:** Burch R., Wilen, Wirz W., von Wyl L., Riser J., Ming H., Imfeld J., Burch G., Britschgi W., von Wyl A. **Kerns:** Röthlin A., Michel J., Melchtal, von Roß A., Windlin A., Durrer A. **Sachseln:** von Flüe P., von Moos A., Kohrer J., Anderhalden B. **Alpnach:** Heß D., Ruser J., Annen J., Müller J., von Azigen B. **Giswil:** Halter D., Zumbühl J., Abächerli-Enz H., Berchtold-Zumbühl E. **Lungern:** Imfeld A., Vogler E., Vogler H. **Engelberg:** Amrhein W., Hurschler B., Heß J., Dr. phil., Höchli A., Dir.



Wand und Bank und Pfeister
zeigt den guten Meister.

KARL GOSSO-BLÄTTLER, ROZLOCH

am Vierwaldstättersee

Mechanische Schreinerei

Telephon 6 73 06

Spezialität: Täfer und

gediegene Innenräume

36

Robert Gut-Murer

Stans Telephon 6 71 81

Gesellschafts-
Fahrten

Auto-Taxi 75

und
Transporte

Vertreter sämtlicher
Mineralwasser

Es kommt nicht von ungefähr

daß immer zahlreichere Kunden von den Vorteilen, die ich Ihnen bieten kann, profitieren:

Gemeinsamer Einkauf mit 200 Geschäften
bald 100 Jahre alte Familientradition
gründliche, fachmännische Beratung.

Auch Sie werden es nicht bereuen, wenn Sie

18

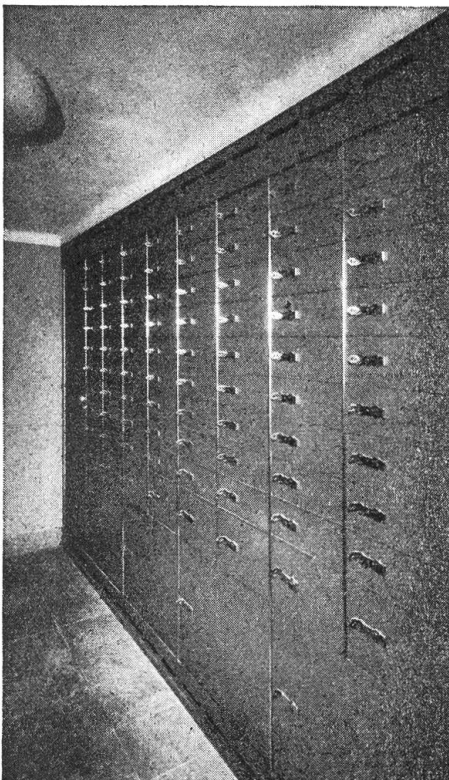
Stoffe Wäsche Mercerie- und Wollwaren

im alten Fachgeschäft kaufen.



Ernst Acherermann *Stans*

das vorteilhafte Tuchgeschäft seit 1853



Schon für **Fr. 10.- pro Jahr**

können Sie in unserer neuzeitlichen Tresor-Anlage ein

Schrankfach

(Größe: 6,5 × 25 × 50 cm)

mieten und so Ihre Wertsachen und wichtige Akten vor fremdem Einblick, Feuer und Diebstahl schützen.

Ersparniskasse Nidwalden, Stans

Seit über 120 Jahren

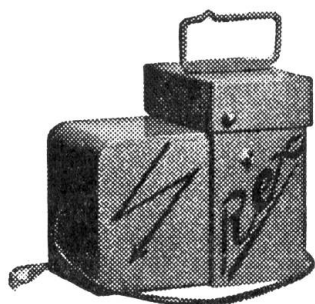
bewährtes Gemeinnützigkeitsinstitut

9

Gebr. E. & O. Scheuber, Stans

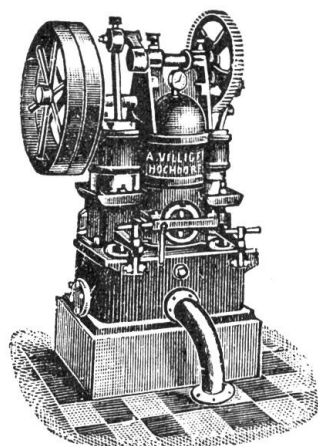
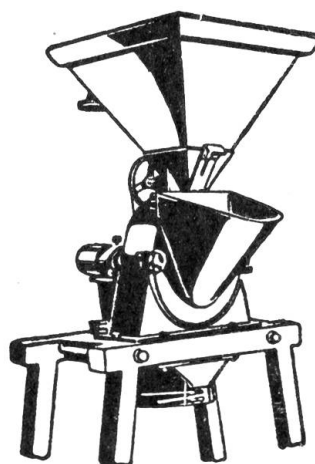
Telephon 674 07

mech. Schmiede & Wagnerei - Landw. Maschinen - Pnewagenbau



Der „REX“ Viehhütapparat ist außerordentlich leistungsfähig und billig im Betrieb. Er **leistet auch als Lampe** sehr gute Dienste!

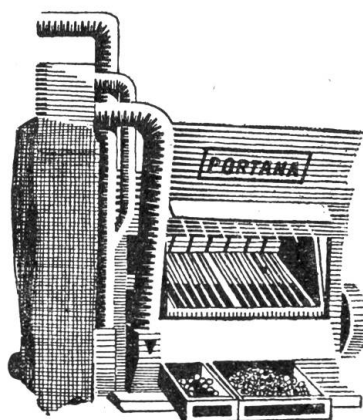
Berichten Sie uns, wenn Sie eine **Schlag- oder Schrotmühle** benötigen. Mehrere von uns gelieferte Maschinen, vom kleinsten Modell bis 600 kg Stundenleistung können in unserem Kanton im Betrieb besichtigt werden. Wir beraten Sie gerne und unverbindlich.



**Komplete „Jaucheanlagen und Rührwerke
System Villiger**

Jaucheschläuche, Jaucherohre, sowie alle Armaturen

Die **Heurüstmaschine „Portana“** hat sich bei uns sehr gut eingeführt. Sie erspart sehr viel kostbare Arbeitszeit und scheidet die Fremdkörper aus. 15 zufriedene Besitzer in unserem Kanton sind die beste Reklame für die Maschine





Beliebter Ausflugsort / Schöne Garten-
wirtschaft am See / Überdies großer
Garten für Vereinsanlässe

51

GASTHAUS & PENSION *Dampfschiffbrücke*

ROZLOCH b. Stansstad / FAM. GOSSO-BLÄTTLER

Th. Sigrist-Scheuber, Stans

Telephon 672 86

mech. Werkstätte

Empfiehl sich für Umänderung von Industrie-
Maschinen für Einzel-Antrieb

Abändern von Elektro-Motoren in Kugellager

Fachmännische Reparaturen jeder Art

Verkauf von landwirtschaftlichen Maschinen

Anfertigung von Seilwinden in jeder Ausführung

Großes Ersatzteillager

Josef Thalmann, Stans

37

Telephon 6 72 59

empfiehlt sich höflich

*Treppenbau
Zimmerei und
Parkettarbeiten*

Tuchgeschäft Stöckli-Zwiffig, Stans

empfiehlt sich höflich.

5 % Rabattmarken

80

*Wollstoffe
Schürzenstoffe
Hemdenbarchent
Unterwäsche*

BÄCKEREI-CONDITOREI

H. Käslin „RÖSSLI“ Stans

5 % Rabattmarken
67

Telephon 6 71 02

*feinste Backwaren
Kolonialwaren
Weine, Tabake etc.*

Frau Gottl. Luffy, Stans

Bahnhofplatz

Herren- und Damenschuhe

in allen Formen, vom Modernsten
bis zum Einfachsten. Preiswert
und in großer Auswahl

43

Telephon 6 72 27

Reparaturwerkstätte

Franz Imboden, Stans

Bau- und Möbelschreiner

Telephon 6 72 26

empfiehlt sich höflich für sämtliche

Neu- und Umbauten

63



Das Haus für bekannt feine

Fleisch- und Wurstwaren

empfiehlt sich aufs Beste

Telephon Stans 6 74 38
Telephon Stansstad 6 76 17

Post-Tarife / Schweiz

Briefe, Briefpapiere und Geschäftspapiere:	Rp.	Nachnahmen (Gebühr nebst ordentlicher Beförderungstaxe): für Beträge bis 5 Fr.	Rp.
a. bis 250 g (im Umkreis von 10 km = 10 Rp.)	20	für Beträge über 5 bis 20 Fr.	15
b. über 250 bis 1000 g ganze Schweiz	30	dazu für je weitere 10 Fr. oder Bruchteil bis 100 Fr.	20
Postkarten: einfache	10	dazu für je weitere 100 Fr. oder Bruchteil bis 1000 Fr.	10
doppelte (mit Antwort), Frankozwang	20	über 1000 Fr. bis 2000 Fr.	20
Drucksachen:		Einzugsaufträge: Tage der eingeschriebenen Briefe, dazu eine vom Absender zu entrichtende Einzugstaxe von Höchstbetrag 10,000 Fr.	3.—
a. gewöhnliche (adressierte) bis 50 g	5	Postanweisungen (Höchstbetrag 10,000 Fr.):	
über 50—250 g	10	bis 20 Fr.	20
über 250—500 g	15	über 20 bis 100 Fr.	30
über 500—1000 g	25	dazu für je weitere 100 Fr. bis 500 Fr.	10
b. ohne Adresse, bei Mindestaufgabe von 50 Stück (z. B. Leidsirkulare)		dazu für je weitere 500 Fr. oder Bruchteil davon	10
bis 50 g Höchstmaß 18 : 25	3	Gilzustellung (Expressen), nebst ordentlicher Beförderungstaxe:	
über 50—100 gr Höchstmaß 21 : 29,7	5	1. von Sendungen aller Art bis 1 kg, sowie Post- und Zahlungsanweisungen mit den Beträgen:	
+ Aufgabegebühr von —.20		a. im Umkreis von 1½ km oder im geschlossenen Dorfgebiet	80
c. zur Ansicht (zusammen mit dem Ein- und Rückweg): bis 50 g	8	b. für jeden weitem ½ km mehr	40
über 50—250 g	15	2. von Sendungen aller Art über 1 kg:	
über 250—500 g	20	a. im Umkreis von 1½ km usw.	100
über 500—1000 g	30	b. für jeden ½ km mehr	50
Blindenschriften: für je 1000 g (Höchstgew. 7 Kg)	3	Telephon-Gesprächstaxe:	
Warenmuster:		im Ortsverkehr für jedes Gespräch	10
a. gewöhnliche (adressierte) bis 250 g	10	Ferngespräch zur Tageszeit für je 3 Minuten oder Bruchteil: bei Entfernungen:	
über 250—500 g	20	bis ca. 10 km	20
b. ohne Adresse bis 50 g	5	von ca. 10—20 km	30
über 50 g: wie unter a hievor		von ca. 20—50 km	50
Einschreibung für alle Sendungen hievor	20	von ca. 50—100 km	70
Pakete (Stücksendungen):		über 100 km	100
a. bis 250 g	30	Zuschlag für jede Gesprächseinheit bei Benutzung einer öffentlichen Sprechstation:	
b. über 250 g bis 1 kg	40	im Ortsverkehr und bis auf 10 km per 3 Minuten	10
c. über 1 bis 2½ kg	60	im übrigen Verkehr	20
d. über 2½ bis 5 kg	90	Telegramm-Taxe:	
e. über 5 bis 7½ kg	120	Bis 15 Worte	125
f. über 7½ bis 10 kg	150	jedes weitere Wort	5
g. über 10 bis 15 kg	200		
h. über 15 bis 50 kg je nach der Entfernung Auskunft am Postschalter.			
Wertsendungen (Wertangabe unbeschränkt) nebst vorstehender Stücktaxe:			
a. für Wertangaben bis 300 Fr.	20		
b. für Wertangaben über 300 bis 500 Fr.	30		
dazu für je weitere 500 Fr. oder Bruchteil Höchstbetrag Fr. 2000.—	10		

Post-Tarife / Ausland

Briefe , bis 20 g	40	Einschreibung aller vorgenannten Sendungen (einschließlich Empfangsschein)	40
für je weitere 20 g	25	Wertbriefe , gewöhnliche Brieftaxe + Einschreibtaxe	40
Postkarten , einfache	25	Werttaxe für je 300 Fr.	50
doppelte mit bezahlter Antwort	50	Antwortscheine , Verkauf durch die Poststellen, das Stück	50
Geschäftspapiere , für je 50 g	10	der Umtausch ausländischer erfolgt durch die Poststellen gegen Frankomarken im Werte von 40 Rp. Umtauschfrist unbeschränkt.	
Mindesttaxe	40	Gilzustellung (vom Absender zu entrichten):	
Drucksachen , für je 50 g	10	a. für Briefpostsendungen	80
Blindenschriften , für je 1000 g	3	b. für Pakete	110
Warenmuster , für je 50 g	10		
Mindesttaxe	20		
Päckchen , für je 50 g	15		
Mindesttaxe	75		

Wenn Sie Ihr Haus oder Geschäft renovieren

Wenn sie schöner wohnen wollen

W. Vokinger

bitte wenden Sie sich an

M A L E R G E S C H Ä F T

Stans

Alle Maler- und Tapeziererarbeiten werden *zuverlässig* *rasch* *ausgeführt*
und
preiswert

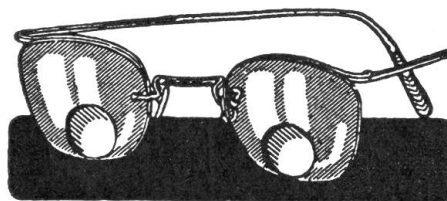
29

Telephon 67219

Die moderne **Brille**

aus dem Fachgeschäft

für feine Brillen-Optik



Keller-Durrer, Optik, Uhren, Stans

Vis à vis der Ersparniskasse Nidwalden

Telephon 6 75 51

Wohnung 6 76 52

Brillenfassungen in großer Auswahl
und in den letzten Neuheiten
Alle augenärztlichen Rezepte werden mit
jeder Garantie sofort ausgeführt.
Reparaturen
Anpassen von Brillengläsern

A. Hutter, Stans

ARCHITEKTURBÜRO

Schmiedgasse 24 Telephon (041) 67602

Pläne und Bauführung für: *Neu- und Umbauten*
Landwirtschaftliche Gebäude
Holz- und Massivbau
Tiefbauten

94



Übernehme schlüsselfertige Bauten

Damen-Konfektion **Stoffe** **Weißwaren** **Mercerien** **Bebeartikel**

finden Sie immer in großer
Auswahl und vorteilhaften
Preisen bei

Odermatt-Waser
vorm: Meier-Waser
WEISSWAREN KONFEKTION
STANS

5 % Rabattmarken

Telephon 67324

BERNINA *Zickzack* *Portable*

in formschönen Möbeln und großer Auswahl

87

Kantonsvertretung

Frau Gabriel, Beckenried Telephon 6 82 62

Filiale STANS jeden Donnerstag von 1 bis 6 Uhr