

Zeitschrift: Nidwaldner Kalender
Herausgeber: Nidwaldner Kalender
Band: 89 (1948)

Werbung

Nutzungsbedingungen

Die ETH-Bibliothek ist die Anbieterin der digitalisierten Zeitschriften auf E-Periodica. Sie besitzt keine Urheberrechte an den Zeitschriften und ist nicht verantwortlich für deren Inhalte. Die Rechte liegen in der Regel bei den Herausgebern beziehungsweise den externen Rechteinhabern. Das Veröffentlichen von Bildern in Print- und Online-Publikationen sowie auf Social Media-Kanälen oder Webseiten ist nur mit vorheriger Genehmigung der Rechteinhaber erlaubt. [Mehr erfahren](#)

Conditions d'utilisation

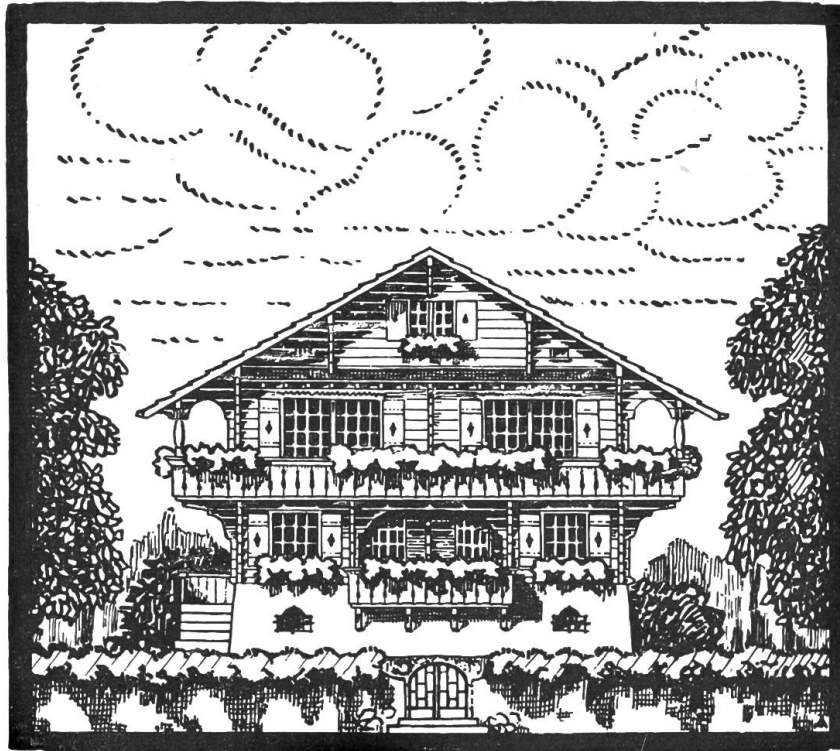
L'ETH Library est le fournisseur des revues numérisées. Elle ne détient aucun droit d'auteur sur les revues et n'est pas responsable de leur contenu. En règle générale, les droits sont détenus par les éditeurs ou les détenteurs de droits externes. La reproduction d'images dans des publications imprimées ou en ligne ainsi que sur des canaux de médias sociaux ou des sites web n'est autorisée qu'avec l'accord préalable des détenteurs des droits. [En savoir plus](#)

Terms of use

The ETH Library is the provider of the digitised journals. It does not own any copyrights to the journals and is not responsible for their content. The rights usually lie with the publishers or the external rights holders. Publishing images in print and online publications, as well as on social media channels or websites, is only permitted with the prior consent of the rights holders. [Find out more](#)

Download PDF: 30.12.2025

ETH-Bibliothek Zürich, E-Periodica, <https://www.e-periodica.ch>



WALTER LUSSI STANS

Zimmermeister

Telephon 6 71 43

Zimmerarbeiten

jeder Art für Neu-, Um- und Aufbauten

Treppenbauarbeiten

für einfache und komplizierte Verhältnisse

Riemenböden, Fastäfer

Uebernahme von Nidwaldner Landhaus- und Schweizer-Chalet

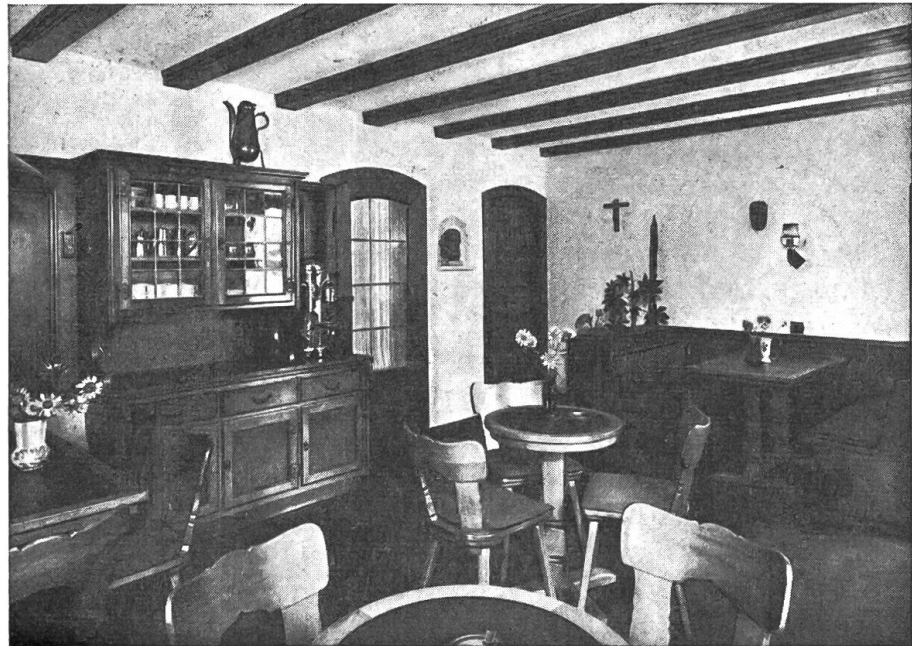
Scheune- und Alpstall-Bauten

Projekte zur Verfügung. Verlangen Sie Offerten

Im heimeligen

Stanfer- Kaffeestubli

*werden Sie
stets
gut bedient*



Fritz Achermann-Wyß, Stans

Telephon 6 72 28

29

Bäckerei - Conditorei - Kolonialwaren

Alois Christen-Huser

Stans Telephon 6 73 12

Mech. Schmiede und Schlosserei Maschinenhandlung

empfiehlt sich für die Lieferung von sämtlichen **landwirtschaftlichen Maschinen**, wie K  pfer-Hochdruckjauchepumpen — G  llenrohre und G  llenschl  uche — Rapid-Motorm  hern — Seilwinden, Pferdema  hmaschinen sowie Dosenverschlie  maschine „Rapid-Universal“ zum Sterilisieren. Dosen und Deckel ab Lager lieferbar.

Alle Reparaturen werden fachgem  ss und prompt ausgef  hrt

38

Wie der Berner l  cht.

In einem Emmentaler Dorf wurden auf verschiedene H  user Blitzableiter gesetzt. Am Sonntag kamen die Bauern aus einem entlegenen Graben und staunten die Wunderdinge an. „Aber zum T  tschel“, fragte einer, „wo hei   si o feligs erfunde?“ „He, z' B  rn!“ war die Antwort. „Es nimmt mi nume hungere — si erfinde i dem B  rn so allerlei — da   si no fei Ableiter f  r d'Ch  fer erfunde hei!“

Ein stattlicher Bauer kam zu einem Lehrer in die Stadt und stellte ihm seinen Sohn vor. Den wolle er studieren lassen. Er, der Herr Lehrer, solle nur r  cht abw  nge an ihm, auf ein paar tausend Franke ufe oder abe komme es ihm nicht an. „Ja, hat euer Sohn auch einen guten Kopf?“ fragte der Lehrer. „Das mein i“, antwortete der Landwirt. „Aus dem gibt's neuiz. Zwure ischt er abeghyt, einischt ab dr B  hni und einischt ab em Heufuder, und bedi Mal uf e Gring, und k  nisch het's im neuiz ta.“

Wissen Sie, daß Sie Ihr **Fahrrad**, das Ihnen so viele treue Dienste leistet, durch eine **Totalrevision** richtig überholen lassen sollten?

Durch regelmäßige Kontrolle ersparen Sie sich viel Ärger und große Kosten.

Für fachgemäße Arbeiten empfiehlt sich

G. Kaiser, Stans Tel. 6 72 12 89

Velohandlung - Bestandteile - Reparaturen



**Dominik Lussi
& Söhne**

Bildhauer-Geschäft

Stans alt Spital

Grabdenkmäler von einfacher bis zu feinsten Ausführung

87

Renovationen

Reparaturen



Lieferung und Instandstellung von

Elektro-Motoren

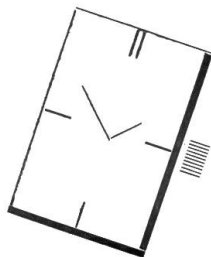
besorgt Ihnen prompt bei billigster Berechnung

Gottfried Waser, Stans

Elektro-mechanische Werkstätte

Telephon 6 71 53

85



**Amstutz
Stans**

Uhren Bijouterie Optik

**Uhren
Gold- und
Silberwaren
Optik
Reparaturen**

4

Telephon 6 74 36 Postcheck VII 8824

Sie werden immer gut bedient in der

Bäckerei **LUSSY** *Conditorei*

MOLKEREI

STANS

KOLONIALWAREN

Tel. 673 84

48

Popline Oxford Barchent

für Herren- und Knabenhemden und Pyjama
nach Wunsch zuschneiden oder anfertigen

Mit bester Empfehlung

H. Stöckli-Zwissig

Engelbergstraße 1

75

Alois Ineichen, Stans *Bau- und Möbelschreinerei*

45

Tel. 67261 empfiehlt sich höflich für alle in sein Fach einschlagenden Arbeiten

Frau Baumann-Businger, Stans Neuweg 13

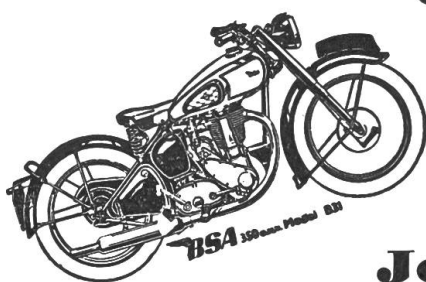
81

empfehlte sich höflich zur Anfertigung von prima Endefinken

Kranz- und Sargmagazin, Stans *Leichentransporte*

77

Josef Amstutz Totengräber Tottikonstraße Telephon 67443



BSA

Das Fachgeschäft für

Motos und Velos

empfehlte sich bestens

Zubehörteile

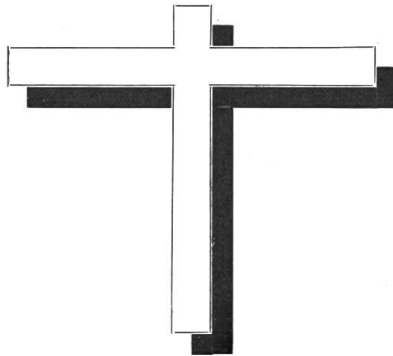
Emaillieren

Verchromen

Josef Schwyzer, Stans

47

Kruzifixe



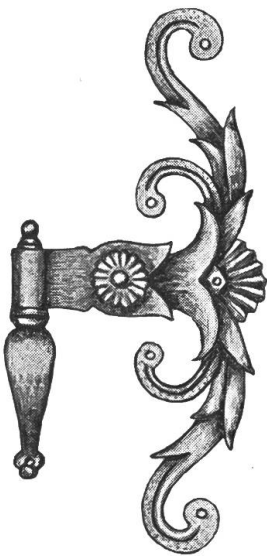
mit geschnitztem Holzkorpus von verschiedenen bekannten Bildhauern, oder mit Korpus aus Metall oder Hartguß in reicher Auswahl. Besuchen Sie bitte ganz unverbindlich unsere ständige Ausstellung. Stets großes Lager in gerahmten religiösen Bildern, Statuen, Gebetbüchern und Rosenkränzen, sowie Weihwasserkesseln.

93

Franz von Matt, Papeterie, Devotionalien, Stans

Franz Leuthold, Stans

SCHMIEDE UND SCHLOSSEREI



Wagenbau
Hufbeschlag
Forstwerkzeuge
Bau- und
Kunstschlosserei
Schaufenster-
Storenanlagen

Telephon 6 72 97 17

Für die Hausfrau

Minestra mit Käse.

1 Platte feingeschnittenes Gemüse (Kohl, Wirsing, Rübli, Tomaten usw.), 1—2 Löffel Fett, 1 Zwiebel, 2—3 Löffel Flocken, 3—4 Kartoffeln, 1 Handvoll Fidei, Wasser und Salz. Die feingehackte Zwiebel im Fett dämpfen, mit dem feingeschnittenen Gemüse vermischen, ablöschen und salzen, Kartoffelwürfelchen, Flocken und Teigwaren zugeben und die Suppe ca. 30 Minuten kochen. Den geriebenen Käse auf den Tisch zur Suppe reichen.

Tomatenwähe aus Kartoffelteig.

Gewöhnlichen Hefeteig mit geriebenen Kartoffeln etwas strecken und nach dem Aufgehen in ein Backblech legen. Dann etwas Brösmeli darauf streuen, mit Tomatenscheibchen belegen, mit geriebenem Käse und wenig Salz würzen. An Stelle von Käse können kleine Speckwürfelchen verwendet werden. Die Wähe in Mittelhize backen.

Härdöpfelbigli

(altes Bauernrezept).

Ungefähr 1 kg Kartoffeln, 2 Löffel Fett, einige Zwiebelröhren, Wasser, Salz, 2 Löffel Mehl, einige Löffel Milch oder Rahm. Die geschälten, gewürfelten Kartoffeln im Fett mit den sehr feingeschnittenen Zwiebelröhren dämpfen. Soviel Wasser beifügen, daß sie knapp gedeckt sind; salzen und weichkochen. Vor dem Anrichten gibt man das Teiglein aus Mehl und Rahm oder Milch bei und läßt leicht anziehen.

Post-Tarife / Schweiz

Briefe, Briefpapiere und Geschäftspapiere:	Rp.	Maßnahmen (Gebühr nebst ordentlicher Beförderungstage):	Rp.
a. bis 250 g (im Umkreis von 10 km = 10 Rp.)	20	für Beträge bis 5 Fr.	15
b. über 250 bis 1000 g ganze Schweiz	30	für Beträge über 5 bis 20 Fr.	20
Postkarten: einfache	10	dazu für je weitere 20 Fr. oder Bruchteil bis 100 Fr.	10
doppelte (mit Antwort), Frankozwang	20	dazu für je weitere 100 Fr. oder Bruchteil bis 1000 Fr.	20
Drucksachen:		Einzugsaufträge: Tare der eingeschriebenen Briefe, dazu eine vom Absender zu entrichtende Einzugsstage von	20
a. gewöhnliche (adressierte) bis 50 g	5	Postanweisungen (Höchstbetrag 10,000 Fr.):	
über 20—250 g	10	bis 20 Fr.	20
über 250—500 g	15	über 20 bis 100 Fr.	30
über 500—1000 g	25	dazu für je weitere 100 Fr. bis 500 Fr.	10
b. mit oder ohne Adresse, bei Mindestaufgabe von 50 Stück (z. B. Leidschululare)		dazu für je weitere 500 Fr. oder Bruchteil davon	10
bis 50 g	3	Gilzustellung (Expresen), nebst ordentlicher Beförderungstage:	
über 50—100 g	5	1. von Kleinsendungen, Post- und Zahlungsanweisungen mit den Beträgen:	
c. zur Ansicht (zusammen mit dem Hin- und Rückweg): bis 50 g	8	a. im Umkreis von 1½ km oder im geschlossenen Dorfgebiet	60
über 50—250 g	15	b. für jeden weiteren ½ km mehr	20
über 250—500 g	20	2. von Stück- und Wertsendungen:	
über 500—1000 g	30	a. im Umkreis von 1½ km usw.	80
Blindenschriften: für je 1000 g (Höchstgew. 7 Kg)	3	b. für jeden ½ km mehr	30
Warenmuster:		Telephon-Gesprächstage:	
a. gewöhnliche (adressierte) bis 250 g	10	im Ortsverkehr für jedes Gespräch	10
über 250—500 g	20	Ferngespräch zur Tageszeit für je 3 Minuten oder Bruchteil: bei Entfernungen:	
bar- oder maschinenfrankiert, bis 50 g (nur bei Aufgabe von mindest. 50 Stück)	5	bis ca. 10 km	20
b. ohne Adresse bis 50 g	5	von ca. 10—20 km	30
über 50 g: wie unter a hievor		von ca. 20—50 km	50
Einschreibung für alle Sendungen hievor	20	von ca. 50—100 km	70
Pakete (Stücksendungen):		über 100 km	100
a. bis 250 g	30	Zuschlag für jede Gesprächseinheit bei Benützung einer öffentlichen Sprechstation:	
b. über 250 g bis 1 kg	40	im Ortsverkehr und bis auf 10 km per 3 Minuten	10
c. über 1 bis 2½ kg	60	im übrigen Verkehr	20
d. über 2½ bis 5 kg	90	Telegramm-Tage:	
e. über 5 bis 7½ kg	120	Bis 15 Worte	100
f. über 7½ bis 10 kg	150	jedes weitere Wort	5
g. über 10 bis 15 kg	200		
h. über 15 bis 50 kg je nach der Entfernung Auskunft am Postschalter.			
Wertsendungen (Wertangabe unbeschränkt) nebst vorstehender Stücktare:			
a. für Wertangaben bis 300 Fr.	20		
b. für Wertangaben über 300 bis 500 Fr.	30		
dazu für je weitere 500 Fr. oder Bruchteil	10		

Post-Tarife / Ausland

Briefe, bis 20 g	30	Einschreibung aller vorgenannten Sendungen (einschließlich Empfangschein)	30
für je weitere 20 g	20	Wertbriefe, Einschreibetaxe	30
Postkarten, einfache	20	Werttaxe für je 300 Fr.	40
doppelte mit bezahlter Antwort	40	Antwortscheine, Verkauf durch die Poststellen, das Stück	40
Geschäftspapiere, für je 50 g	5	der Umtausch ausländischer erfolgt durch die Poststellen gegen Frankomarken im Werte von 30 Rp. Umtauschfrist unbeschränkt.	
Mindesttage	30	Gilzustellung (vom Absender zu entrichten):	
Drucksachen, für je 5 g	5	a. für Briefpostsendungen	60
Blindenschriften, für je 1000 g	3	b. für Pakete	110
Warenmuster, für je 50 g	5		
Mindesttage	10		
Päckchen, für je 50 g	10		
Mindesttage	50		

Neuenburger

Schweizerische Allgemeine
Versicherungsgesellschaft
Aktien-Kapital Fr. 8 000 000
Gegründet 1869



Neuenburger

Lebensversicherungs-
Gesellschaft
Aktien-Kapital Fr. 5 000 000
Gegründet 1925

empfehlen sich für Abschlüsse von:

**Unfall-, Haftpflicht-, Feuer-, Glas-, Einbruch-,
Diebstahl-, Velo-Diebstahl-, Wasserleitungs-
schaden-, LEBEN- und RENTEN-
Versicherungen aller Art**

Wir machen uns zuvorkommende und gerechte Behandlung unserer Versicherten zur Pflicht und unsere Kulanz bei der Erledigung von Schadenfällen wird von unserer Kundschaft gerne anerkannt.

Die „NEUENBURGER“ Schweizerische **Allgemeine-** und **Lebens-**Versicherungsgesellschaft mit ihren mannigfaltigen Tarifen und Versicherungsarten ist in der Lage, Ihnen vorteilhafte, Ihren Bedürfnissen angepasste Vorschläge zu machen. Verlangen Sie kostenlos Offerte.

Generalagentur für die Kantone Nid- und Obwalden:

94

Otto Dönni, Stans

Telephon 67452

Buochserstraße 24



Beliebter Ausflugsort / Schöne Gartenwirtschaft am See / Überdies großer Garten für Vereinsanlässe 73

GASTHAUS & PENSION *Dampfschiffbrücke*
ROZLOCH b. Stansstad / FAM. GOSSO-BLÄTTLER

Oswald Friedrich, Bedachungsgeschäft, **Stans**

3

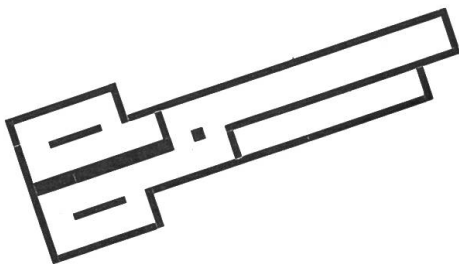
Telephon 6 72 23

bedient Sie stets vorteilhaft und preiswert

Josef Scheuber, Malergeschäft, **Stans** Telephon 6 71 96

42

Mit höflicher Empfehlung für alle in mein Fach einschlagenden Arbeiten



*Herren- und Damen-
Masschneiderei*

MORITZ ODERMATT, STANS

Bahnhofstraße 1 Telephon 6 73 25

23

Georg Keiser, Stans

BAU- UND
WERKSTATTSPENGLEREI

Telephon 6 72 33

Alle in mein Fach
einschlägigen
Arbeiten werden
prompt und preiswert
besorgt 60

BÄCKEREI - CONDITOREI

H. Käslin „RÖSSLI“ Stans

*feinste Backwaren
Kolonialwaren 18
Weine, Tabake etc.*

ELEKTRISCHE ANLAGEN

63

Engelbergstraße 20 Telephon 6 75 55

Schilter, Stans

Beleuchtungs-
körper
Haushalt-
apparate

**Eisenwaren
Qualitätswerkzeuge
Haushaltartikel
Beschläge
Bürsten
Seilerwaren**

*J. Näpflin -
Leuthold*

⊗ EISENHANDLUNG ⊗

STANS



Zum Lachen

Vorgesorgt. Bauer: Gueten Obig, Heiri und Hannes! I ha ghört, ihr hebid na e chli Heu z'verchaufe.

Hannis: Nei, mier verchaufid keis. Wenn eine von eus hüratet, so tuet er e Chue zue.

*

Der Spinnerheiri von Gottingen will sein fettes Schwein selbst mehgen. Er haut ihm eins auf den Kopf, daß es umpurzelt und sticht es dann. Nun holt er in der Küche das Brühwasser. Unterdessen kommt das Schwein wieder zu sich, macht sich auf die Beine und rennt zum Tennstor hinaus. Wie der Heiri mit dem Wasser kommt, ist die Sau fort. Er hinaus, das Dorf hinunter und macht einen Teufelslärm, indem er allen Leuten zuruft: „Händ ihr kei toti Sau gfeh s'Dorf ab laufe?“

*

Verzeichnis empfehlenswerter Unterwaldner-Firmen

Die Nummer hinter der Firma gibt die Seite an, auf welcher dieses Geschäft inseriert.

Antike und Kunstmöbel:

G. Fischer's Witwe, Beckenried 102

Apotheke:

Dr. R. Amberg, Stans/Engelberg 124

Automotofahrten, Auto-, Velo- und Nähmaschinenhandlungen und Reparaturwerkstätten:

R. Bucher, Kerns Okt.
Bünter, Dallenwil August
J. Christen, Stans 117
Gabriel-Ldermatt, B'ried 111
R. Gut-Murer, Stans 114
W. Hurschler, Engelberg Jan.
G. Kaiser, Stans 135
F. Niederberger, Stans 118
P. Schleiß, Buochs 103
Schwitzer, Stans 136
G. Waser, Stans 112, 128, 135

Bäckereien und Konditoreien:

F. Achermann, Stans 134
Blättler, Hergiswil 95
B. Christen-Wymann, Stans 115
H. Christen, Stans 144
H. Käsli, Röhli, Stans 141
Lussi, Stans 136
W. Ldermatt E'bürgen 98
Jam. Ldermatt-Jnsänger, Stans 109, 131
Th. Stöckli-Gamma, Stans 129

Bankgeschäfte:

Ersparnkasse Nidwalden, Stans 110
Nidwaldner Kantonalbank, Stans 125
Obwaldner Kantonalbank, Sarnen 99
Obwaldner Gewerbebank, Sarnen 98
Eparnkasse, Engelberg Juli
Epar- und Leihkasse, Sarnen 98

Baugeschäfte u. Straßenbau:

R. und W. Achermann, Buochs/Ennetbürgen 101
Gebr. Blättler, Stans 110
H. Bürgi, Alpnach 99
M. Christen, Stans 130
G. Crni, Hergiswil Mai
Franchini, Beckenried 97
Guidali, Hergiswil 96

Fr. Murer, Beckenried 102

Gebr. Niederberger, Dallenwil 105

Poli, Hergiswil 93

J. Rohrer, Buochs Juli

M. Votari, Sarnen März

Bedarfungen und Beratungen:

W. Baggenstos und Sohn, Stans 115

G. Hermann, Hergiswil 96

G. Reiser, Stans 141

R. Ldermatt, Dallenwil 95

D. Friedrich, Stans 140

Bildhauer und Grabsteingeschäft:

D. Lussi u. Söhne, Stans 135

Buchhaltungen:

A. Wagner, Stans 120

Buchhandlung:

Josef von Matt, Stans 108

Chaletbau und mechanische Zimmererei:

J. Imfeld, Sarnen 99

Kahler, Stans/Lberdorf

W. Lussi, Stans 133

Näpflin, Beckenried 103

Risi & Amstutz, Buochs 100

J. Thalman, Stans 131

Chemische Reinigung und Glätterei:

Niederberger-Bürtler, Stans 108

Cigarres:

Achermann-Amrhein, Stans 114

R. A. Joller, Stans 129

Coiffeurgechäft:

Giezdanner-Amstad, Stans 132

Devotionalien und Einrahmungen:

F. von Matt, Stans 137

Drogerie u. Sanitätsgeschäfte:

Dr. R. Amberg, Stans/Engelberg 124

R. Durrer, Stans 117

L. Felger, Stans/Buochs 122

Eisenhandlungen:

Deschwanden-von Matt, Stans 126

Näpflin-Leuthold, Stans 141

Näpflin-Schilter, Wolfenschießen 94

Elektrische Anlagen:

M. Vinkert, Stans 103

M. Vussy, Stans 119

G. Ldermatt-Sander, Buochs September

Schilter, Stans 126, 141

G. Waser, Stans 112, 128, 135

Endefinken:

Frau Baumann-Bufinger, Stans 136

Frau Murh-Martinelli, Stans 109

Fuhrhaltereie und Transportgeschäfte:

R. Gut-Murer, Stans 114

F. Niederberger, Stans 118

J. Zumbühl, Stansstad 95

Futtermittel:

Frz. Achermann, Stans 112

Garagen:

Amstutz, Buochs 101

Gabriel-Ldermatt, B'ried 111

R. Gut-Murer, Stans 114

F. Niederberger, Stans 118

G. Waser, Stans 112, 128, 135

Gärtnereien:

D. Achermann jun., Stans 116

Ed. Blättler, Stansstad 95

R. Ldermatt-Knapp, Stans 113

Gemüse- u. Früchtegeschäfte:

D. Achermann jun., Stans 116

Ed. Blättler, Stansstad 95

Bolliger-Thalman, Stans 144

R. Ldermatt-Knapp, Stans 113

Glasfabrik:

Siegwart-Glas, Hergiswil 94

Haushaltungsartikel:

Wwe. Baggenstos, Stans 121

Deschwanden-von Matt, Stans 126

Näpflin-Leuthold, Stans 141

Näpflin-Schilter, Wolfenschießen 94

J. Ldermatt, Stans 123

Herrenhutgeschäft:

R. A. Joller, Stans 129

Holz- und Kohlenhandlungen:

Wwe. Christen, Oberdorf, Stans Januar

J. Gut, Stans 144
J. Zumbühl, Stansstad 95
H. Waser, Stans 129

Holzbildhauereien:

J. Murer, Beckenried 103
J'Koch Erben Et'stad Febr.

Hotels und Restaurants:

Gasthaus zur Dampfschiff-
brücke, Rozloch 140
Hotel Krone, Stans 107
Hotel Mühle Dallenwil April
Speisewirtschaft Hirschen,
Stans 109

Installationsgeschäfte:

J. Dermatt, Buochs 100
R. Kohrer, Sarnen Mai
Th. Sigrift-Scheuber,
Stans 128
A. Wyh, Stans 109
Bahn-Marbach Stansstad 101

Kaffeerösterei:

Achermann-Amrhein,
Stans 114

Käsehandlung:

Zelger, Stans 120

Käseerzeugerätschaften:

J. Dermatt, Stans 123

Kolonialwaren:

Achermann-Amrhein,
Stans 114
Fritz Achermann, Stans 134
Fritz Achermann, Stans 112
Bolliger-Thalmann Stans 144
B. Christen-Wymann,
Stans 115
H. Christen 144
R. Durrer, Stans 117
H. Käslin, Rößli, Stans 141
Luffh, Stans 136
J. Dermatt, Stans/
Oberdorf 113
Fam. Dermatt-Jnsfanger,
Stans 109, 131
Zelger, Stans 120

Kunstschlosserei:

Leuthold, Stans 137
Ferd. Reiser, Stans 121

Kupferschmiede und Verzinnerei:

A. Willi, Stans 131

Lederwarenfabrik:

Wittkopp & Co. Beckenried 104

Malerwerkstätten:

J. Scheuber, Stans 140
K. Stöckli, Söhne, Stans 113
W. Vofinger, Stans 132

Maßatelier und Konfektion:

M. Amstad, Stans 123

Frau Blättler-Wolf,

Stans April
Dermatt-Waser, Stans 119
Moritz Dermatt, Stans 140

Messgereien:

H. Luternauer, Stans 109
J. Stüger, Stans/Et'stad 131

Möbel- u. Aussteuergeschäfte:

B. und A. Achermann,
Buochs Dezember
E. Ettlin-Waser, Stans 119
Hug-Felschlin, Stans 117
J. Murer, Beckenried 103
Küfer und Achermann,
Beckenried 104
Gebr. Scheuber, Stans 126
J'Koch Erben Et'stad Febr.

Müllereien:

Luffh, Stans 136
Zelger, Stans 120

Ofenbau und Hafnerarbeiten:

E. Dillier, Sarnen 98
E. Hermann, Stansstad 95

Papeterie und Binderei:

H. von Matt, Stans 137

Parfetterie:

Gebr. Biffig, Grafenort 97
Wyrsch, Buochs 105

Pelzwaren und Kürschnerei:

Dermatt-Langensteins
Söhne, Stans 121

Radio- und Grammophon- handlungen:

M. Binkert, Stans 130
J. Christen, Stans 117
Gabriel-Dermatt B'ried 111
Kälin, Buochs/Stans 107
Schilter, Stans 126, 141

Sargmagazine:

J. Amstutz, Stans 136
Familie Blättler-Wyh,
Hergismwil 96

Sattler und Tapezierer:

H. Dermatt, Stans 123
Gebr. Scheuber, Stans 126
W. Vofinger, Stans 132

Schmiede, Schlosserei,

Wagnerei und landwirtschaft- liche Maschinen:

Christen-Küfer, Stans 134
F. Reiser, Stans 121
F. Leuthold, Stans 137
R. Näpfli, Buochs 105
R. und J. Niederberger,
Dallenwil April
J. Dermatt, Buochs 100
F. Ruckstuhl, Hergismwil 96
Th. Sigrift-Scheuber,
Stans 128

A. Wyh, Stans 109

Schreinereien und Sägereien:

A. Achermann, Alpnach 98
B. und J. Achermann,
Buochs Dezember
Gebr. Biffig, Grafenort 97
Blättler-Wyh, Hergismwil 96
E. Ettlin-Waser, Stans 119
R. Goffo-Blättler Rozloch 132
F. Imboden, Stans 139
J. Imfeld, Sarnen 99
A. Jneichen, Stans 136
Diem-Blättler, Büren 91
A. Luffh u. Sohn, Stans 121
Gebr. Theiler, Stans 131
J'Koch Erben Et'stad Febr.

Schuhhandlungen:

D. Blättler, Stans 109
Camenzind, Buochs 100
Frau Luffh, Stans 123
Dermatt, Sarnen-H'wil 97

Schuhmacherei und Fuß- orthopädie:

B. Luffh-Filliger, Stans 113
Frau Luffh, Stans 123

Seilbahnbau:

Niederberger Söhne D'wil 96

Seilererei:

Humyler, Sarnen Mai

Stiftfabrik:

E. Mathis, Hergismwil Dez.

Trauerfränze:

F. Amstutz, Stans 136
R. A. Joller, Stans 129

Tuchhandlungen u. Mercerie:

E. Achermann, Stans 124
M. Amstad, Stans 123
Diem u. Dermatt, Stans 131
Stöckli-Zwiffig, Stans 136

Uhren, Bijouterie und Optik:

E. Amstutz, Stans 135
Keller-Durrer, Stans 114, 130

Versicherungen:

D. Dönni, Stans 139

Wäscheaussteuergeschäfte:

M. Amstad, Stans 123
Dermatt-Waser, Stans 119

Weinhandlung:

D. Vofinger, Stans 126

Weißwaren:

Dermatt-Waser, Stans 119
A. Zibung, Hergismwil 96

Wollwaren:

E. Achermann, Stans 124
Stöckli-Zwiffig, Stans 136

Kolonialwaren
R. Bolliger
Stans

Tel.
6 71 52

Obst und Gemüse

36



Vorteilhaft sind Holz und Kohlen
stets bei **Josef Gut** zu holen.
Er führt schnell den Auftrag aus
bringts auch portofrei ins Haus.
Anthrazit und Buchenscheiter,
Stauden, Briketts und so weiter,
heizen ausgezeichnet gut,
wenn sie liefert **Josef Gut**.

Holz- und Kohlenhandlung, Stans

Engelbergstraße 40 Telephon 67375

37

Für feine *Pâtisserie* und *Café*
empfiehlt sich

Feinbäckerei - Konditorei - Tea-Room

46

Buochserstraße 13 Telephon 67338

Hugo Christen, Stans



Gegründet auf Gegenseitigkeit im Jahre 1894

Wir empfehlen unsere

Hektaren- und Kopfversicherung
für Landwirte

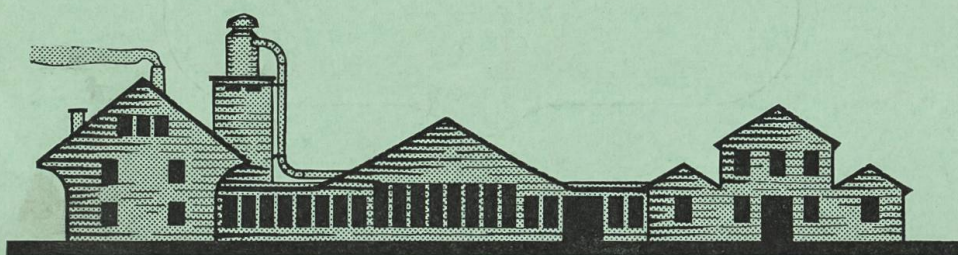
Weitgehender Versicherungsschutz bei Unfällen und Haftpflicht-
Ansprüchen. Günstige Prämien. Verlangen Sie kostenlos Offerte

Unfall-, Betriebs- und Gebäude-Haftpflicht-, Autohaftpflicht- und Kasko-,
Mittelstandskranken-, Velo-Unfall- und Velo-Diebstahl-,
Wasserleitungsschaden-, Einbruch-Diebstahl- und Glas-
Versicherungen

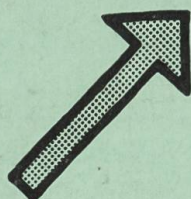
Generalagentur für die Zentralschweiz:

Alex. Gilli & Hans Farner
Luzern

Pilatusstraße 58 Telephon 20790



Sier



in der „Gerenmühle“
zu Oberdorf bei Stans
entstehen gediegene

Wohnhäuser

und heimelige Chalets.
Verlangen Sie unsere
Vorschläge u. Offerten

Holzbau Kayser