

**Zeitschrift:** Nidwaldner Kalender  
**Herausgeber:** Nidwaldner Kalender  
**Band:** 77 (1936)

## Werbung

### Nutzungsbedingungen

Die ETH-Bibliothek ist die Anbieterin der digitalisierten Zeitschriften auf E-Periodica. Sie besitzt keine Urheberrechte an den Zeitschriften und ist nicht verantwortlich für deren Inhalte. Die Rechte liegen in der Regel bei den Herausgebern beziehungsweise den externen Rechteinhabern. Das Veröffentlichen von Bildern in Print- und Online-Publikationen sowie auf Social Media-Kanälen oder Webseiten ist nur mit vorheriger Genehmigung der Rechteinhaber erlaubt. [Mehr erfahren](#)

### Conditions d'utilisation

L'ETH Library est le fournisseur des revues numérisées. Elle ne détient aucun droit d'auteur sur les revues et n'est pas responsable de leur contenu. En règle générale, les droits sont détenus par les éditeurs ou les détenteurs de droits externes. La reproduction d'images dans des publications imprimées ou en ligne ainsi que sur des canaux de médias sociaux ou des sites web n'est autorisée qu'avec l'accord préalable des détenteurs des droits. [En savoir plus](#)

### Terms of use

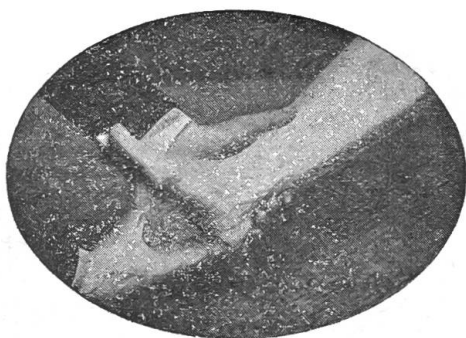
The ETH Library is the provider of the digitised journals. It does not own any copyrights to the journals and is not responsible for their content. The rights usually lie with the publishers or the external rights holders. Publishing images in print and online publications, as well as on social media channels or websites, is only permitted with the prior consent of the rights holders. [Find out more](#)

**Download PDF:** 29.12.2025

**ETH-Bibliothek Zürich, E-Periodica, <https://www.e-periodica.ch>**

## Firma Schwestern Kaiser Stans

Wir machen Sie erneut aufmerksam auf unser reichhaltiges Lager und unsere jüngsten Wareneingänge in allen Gebieten. Die besten Qualitäten und zu den günstigsten Preisen. Ihre Einkäufe werden Sie entschieden befriedigen.



**Jos. Lussy-Lussy & Sohn**  
dipl. Schuhmachermeister

gegr. 1891

**Stans**

Tel. 142

empfehlen sich für jede Art

**Fußbekleidung nach Maß**

- Orthopädische Stützen (Spezialarbeiten) •
- Individuell ausgeführte Reparaturen •

## G. Deschwanden, Büren

### Schreinerei

offeriert **Kinderbettladen** (zerlegbar) für Fr. 22.—, **Sessel** mit Rahmensitz und Sterneinlage zu Fr. 7.—, **Hartholz-Taburettli** zu Fr. 2.50, **Küchenschrank** 2 teilig zu Fr. 50.—. Ebenfalls halte stets **Fensterglas** auf Lager

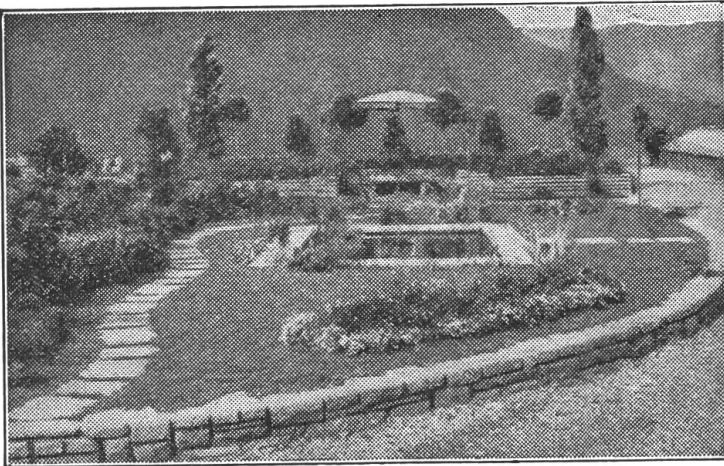
Höflichst empfiehlt sich

**Obiger**

## BLECH - BEDACHUNGEN:

Kupfer, in Galv. und Wellenbleche werden stets in solider Ausführung verarbeitet, sowie sämtliche übrige Spenglerarbeiten. Führe auch Hochdruck-Jaucherohre und Schläuche nebst allen Zubehörde-Artikeln.

**XAVER KEISER, jun.,** Bauspenglerei, **STANS** Tel. 133



## Neuzeitliche

Gartengestaltung. Besorgung  
// // von Gartenanlagen // //  
Umänderungen // Steingärten  
// Erstklassige Referenzen //  
Friedhofarbeiten, Dekoration  
für Freud und Leid. Zimmer-,  
Gruppen- und Dekorations-  
pflanzen, Kränze, Blumenarran-  
// gements, Schnittblumen //  
Gemüse- und Blumensetzlinge  
// // // aller Art // //

# K. ODERMATT-EGGER, STANS

## HANDELS- und LANDSCHAFTS-GÄRTNEREI

Telephon 185

beim Bahnhof

Gegründet 1881

Blumen- u. Gemüseladen: Bahnhofstr., vis-à-vis der Kantonalbank

## Mehlgerei

und

## Gasthaus

# Hirschen

## Stans

empfiehlt sich einer  
geschätzten Kundschaft  
aufs beste



## Hans Luternauer

### Wiße aus dem dritten Reich.

Was ist der Unterschied zwischen Italien und Deutschland?

Ueber Italien lacht der ewig blaue Himmel.  
Ueber Deutschland lacht die ganze Welt.

Ein kleiner Junge fragte seinen Vater, als sie den Arm hebend mit „Heil Hitler“ grüßten: „Papa, was bedeutet dieser Gruß?“ — „Aufgehobene Rechte“, erwiderte der Vater.

Ein Schweizer fragt den andern: „Was meint denn eigentlich der Schacht mit seiner letzten Rede, ich bin nicht so recht nachgekommen.“

„Soweit ich die Sache verstanden habe, meint er, daß wir unsern guten Nachbar für das Geld, was er uns schuldig ist, gratis Waren liefern sollen.“

Ein Ausländer kommt in Berlin an, geht zur Taxi-Haltestelle und fragt einen Schofför: „Sind Sie frei?“

„Nein“, antwortet der traurig, „ich bin Deutscher.“

Göbbels wird zu Hitler befohlen. „Bist du verrückt geworden“, schreit ihn der Führer an. „Du hast den Zeitungen erlaubt, wieder Kritik zu üben?!“

„Aber ich bitte Dich“, grinst Göbbels, „es ließt sie ja doch keiner mehr!“



*Du liebe Onkel,  
...am Liebste  
grad e. Bernina;  
...min Traum!*

**Bernina**

Schweizer Nähmaschine  
mit vielen praktischen Vorteilen

# Nähmaschinen

## Bernina-Vertretung

für den ganzen Kanton Nidwalden.

## Ausstellung

der Nähmaschinen in Stans vis-à-vis  
Knabenschulhaus. Dort jeden Don-  
nerstag von 1—6 unverbindliche  
Vorführung. Jedes Jahr im Herbst  
gratis Nähkurs.



*Do  
hesch Geld! Aber  
nur für Schwyzer-  
War, also e. Bernina-  
Nähmaschine.*

**Bernina**

Schweizer Nähmaschine  
mit vielen praktischen Vorteilen

# Radio

## Große Auswahl

über 10 verschiedene Marken in allen  
Preislagen, schon von Fr. 195 an,  
immer auf Lager.

Mit unserem Prüfungsapparat sind  
wir in der Lage defekte Röhren (Lam-  
pen) zu untersuchen und sofort aus-  
zuwechseln.



*Sicher  
traumt sie wie-  
der, ich heig e  
„Bernina“ kauft!*

**Bernina**

Schweizer Nähmaschine  
mit vielen praktischen Vorteilen



*Ich glaube doch,  
es wär jetzt Zeit,  
dass mir min Ma  
e. „Bernina“ chauffti.*

**Bernina**

Schweizer Nähmaschine  
mit vielen praktischen Vorteilen

# Auto

## Reparatur-Werkstätte

## Auto-Service

Großes Lager in Velos (Vertretung  
der Condor), Verkauf von Motorrä-  
dern, Grammophons, Platten und  
sämtlichen Bestandteilen, Benzin, Öle,  
Pneus etc.

Autoboxen zu vermieten, Ladestation,  
Kraftluftpumpe.



*Scho wieder  
e. „Bernina“ is  
Nochber's Hus!*

**Bernina**

Schweizer Nähmaschine  
mit vielen praktischen Vorteilen

**Frau A. Gabriel**  
**Beckenried**      Telefon 62

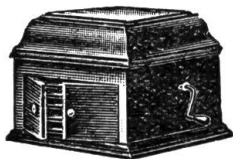


*Zerscht will i no  
e. „Bernina“ g'seh,  
sie hei mehr Vor-  
teil als alli andere.*

**Bernina**

Schweizer Nähmaschine  
mit vielen praktischen Vorteilen





**Maschinenhandlung en gros - en  
detail**      Gegründet 1901

Zürich	.	.	.	.	.	.	.	.	ZH
Bern	.	.	.	.	.	.	.	.	BE
Luzern	.	.	.	.	.	.	.	.	LU
Uri	.	.	.	.	.	.	.	.	UR
Schwyz	.	.	.	.	.	.	.	.	SZ
Obwalden	.	.	.	.	.	.	.	.	OW
Nidwalden	.	.	.	.	.	.	.	.	NW
Glarus	.	.	.	.	.	.	.	.	GL
Zug	.	.	.	.	.	.	.	.	ZG
Freiburg	.	.	.	.	.	.	.	.	FR
Solothurn	.	.	.	.	.	.	.	.	SO
Baselstadt	.	.	.	.	.	.	.	.	BS
Baselland	.	.	.	.	.	.	.	.	BL
Schaffhausen	.	.	.	.	.	.	.	.	SH
Appenzell A.-Rh.	.	.	.	.	.	.	.	.	AR
Appenzell I.-Rh.	.	.	.	.	.	.	.	.	IR
St. Gallen	.	.	.	.	.	.	.	.	SG
Graubünden	.	.	.	.	.	.	.	.	GR
Aargau	.	.	.	.	.	.	.	.	AG
Thurgau	.	.	.	.	.	.	.	.	TG
Tessin	.	.	.	.	.	.	.	.	TI
Waadt	.	.	.	.	.	.	.	.	VD
Wallis	.	.	.	.	.	.	.	.	VS
Neuenburg	.	.	.	.	.	.	.	.	NE
Genéve	.	.	.	.	.	.	.	.	GE

Oesterreich	.	.	.	.	.	<b>A</b>
Belgien	.	.	.	.	.	<b>B</b>
Bulgarien	.	.	.	.	.	<b>BG</b>
Schweiz (Confoederatio Helvetica)	.	.	.	.	.	<b>CH</b>
Tschechoslowakei	.	.	.	.	.	<b>CS</b>
Deutschland	.	.	.	.	.	<b>D</b>
Danzig	.	.	.	.	.	<b>DA</b>
Dänemark	.	.	.	.	.	<b>DK</b>
Spanien	.	.	.	.	.	<b>E</b>
Estland	.	.	.	.	.	<b>EW</b>
Frankreich, nebst Algerien, Marokko (irz. Zone) und Tunis	.	.	.	.	.	<b>F</b>
Liechtenstein	.	.	.	.	.	<b>FL</b>
Großbritannien nebst Nordirland	.	.	.	.	.	<b>GB</b>
Griechenland	.	.	.	.	.	<b>GR</b>
Ungarn	.	.	.	.	.	<b>H</b>
Italien	.	.	.	.	.	<b>I</b>
Luxemburg	.	.	.	.	.	<b>L</b>
Lettland	.	.	.	.	.	<b>LR</b>
Litauen	.	.	.	.	.	<b>LT</b>
Norwegen	.	.	.	.	.	<b>N</b>
Die Niederlande	.	.	.	.	.	<b>NL</b>
Portugal	.	.	.	.	.	<b>P</b>
Polen	.	.	.	.	.	<b>PL</b>
Rumänien	.	.	.	.	.	<b>R</b>
Schweden	.	.	.	.	.	<b>S</b>
Finnland	.	.	.	.	.	<b>SF</b>
Rußland (USSR.)	.	.	.	.	.	<b>SU</b>
U. S. A.	.	.	.	.	.	<b>US</b>
Jugoslawien	.	.	.	.	.	<b>Y</b>

Bäckerei - Conditorei - Spezereiwaren

**B. CHRISTEN-WYMAN**

zum Kreuz

**Stans**

beim Tell

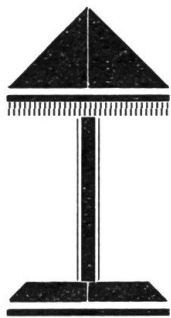
Bekannt für gutes Brot, weil lange frisch bleibend. Täglich  
Grahambrot — Torten, Patisserie — Bescheidene Preise.

## *Elektrische Installationen*

*Stans A. Lussy Hergiswil*

Telephon 51

Telephon 16 (72.016)

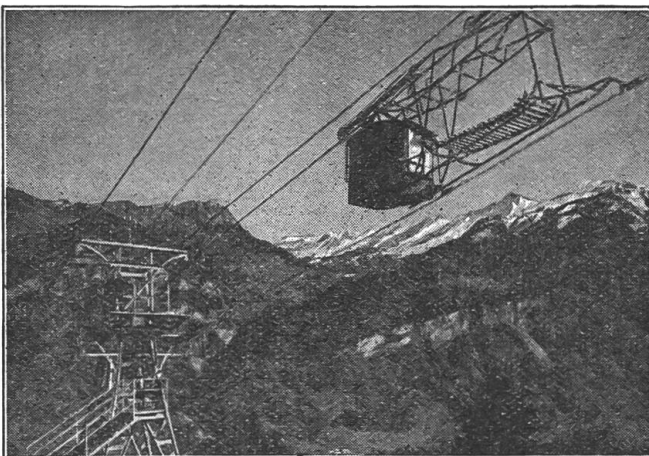


*Empfiehl* sich für alle in sein Fach einschlägigen Arbeiten.

*Lieferung von* Beleuchtungskörpern, Boilern, Kochherden, Motoren

*Bügeleisen, Kochern und Heizkissen etc.*

*In allen Artikeln bescheidene Preise.*



**Luftseilbahn**

**Dallenwil - Wiesenberg**



**R. Niederberger Söhne**  
Seilbahnbau, Dallenwil

## Drucksachen

für jeden Bedarf  
in jeder Ausführung  
liefert bei billigster  
Berechnung

**Paul von Matt & Cie.**  
*Buchdruckerei* *Stans*

## Gasthaus „Rößli“

Bäckerei - Conditorei  
**Stans**

Telephon Nr. 2

Hans Käslin

Vom Guten das Beste  
Erstklassige Back-  
waren. Colonialwaren  
Täglich Roggen- und  
Graham - Brot

Jeden Freitag frische Käskuchen  
Reelle Weine und Spirituosen

Bei  
**Frl. Sophie Obrist**  
Spezereihandlung  
Landesprodukte - **Stans**  
kaufen Sie den

**Merkur-  
Kaffee**

von Fr. 1.30 bis Fr. 3.-  
per  $\frac{1}{2}$  Kilo

*Der Name „MERKUR“ bürgt  
seit 30 Jahren für Qualität*

## JOH. JENZER Alpnachstad

2 Minuten von Bahnhof u. Schiff

empfiehlt Allen seine Qualitäts-  
waren zu mässigen Preisen, wie

Rauchmaterialien  
Epicerien  
Droguen  
Touristen-Proviant  
Früchte  
Mercerien  
Parfümerien  
Papeterien  
Andenken  
Films

# Sarg- und Kranz-Magazin

empfiehlt sich höflichst

**Remigi Durrer-Flüeler**

Totengräber

**Stans**

## W. Lussy-Studer

**Malерmeister Stans**

Wohnung: Engelbergerstraße

Werkstätte: Spitalstraße

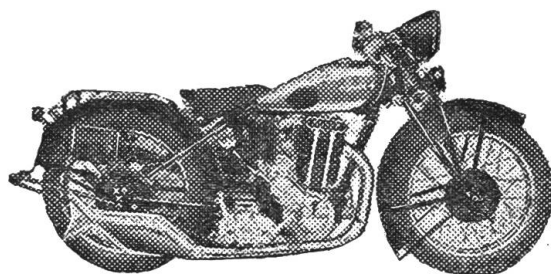
empfiehlt sich höflich für sämtliche Malerarbeiten auf Bau und Möbel

**Beste Ausführung**

**Prompte Lieferung**

**Billige Berechnung**

**Motos, Velos und Zubehör**



**J. Schwyzer, Stans**

## Al. Wyrsch ■ Buochs

Geschäftsbureau

Tel. 44. Postcheckkonto VII 2387

Inkasso - Vertretungen in Erb- und Konkursachen - Liegenschafts-Verwaltungen und Vermittlung - Handlung in Wertschriften.

## *Johann Schrader - Stans*

*Metzgerei - Wursterei*

*empfiehlt sich für prima Fleisch und frische Wurstwaren sowie mild gesalzene Rippli - Schüfeli - Magerspeck Prima Sauerkraut - Prompter Versand ins Haus - Telephon 99*

## Post-Tarife — Schweiz

<b>Briefe, Briefpakete und Geschäftspapiere:</b>	Rp.	dazu für je weitere 20 Fr. oder Bruchteil	Rp.
a. bis 250 g (im Umkreis von 10 km = 10 Rp.)	20	bis 100 Fr.	10
b. über 250 bis 1000 g ganze Schweiz	30	dazu für je weitere 100 Fr. oder Bruchteil	
<b>Postkarten:</b> einfache	10	bis 500 Fr.	30
doppelte (mit Antwort), Frankozwang	20	für Beträge über 500 bis 1000 Fr.	220
<b>Drucksachen:</b>		f. Beträge über 1000 bis 2000 (Höchstbetrag)	260
a. gewöhnliche (adressierte) bis 50 g	5	<b>Einzugsaufträge:</b> Tage der eingeschr. Briefe, dazu	
über 50—250 g	10	eine vom Absender zu entrichtende Einzugs-	
über 250—500 g	15	tage von	20
b. ohne Adresse bis 50 g	3	<b>Postanweisungen</b> (Höchstbetrag 10,000 Fr.):	
über 50—100 g	5	bis 20 Fr.	20
c. zur Ansicht (zusammen für den Hin- und		über 20 bis 100 Fr.	30
Rückweg): bis 50 g	8	dazu für je weitere 100 Fr. (bis 500 Fr.)	10
über 50—250 g	15	dazu für je weitere 500 Fr. od. Bruchteil dav.	10
über 250—500 g	20	<b>Gilzustellung</b> (Expresen), nebst ordentlicher Be-	
500—1000 g	30	förderungstaxe):	
<b>Blindenschriften:</b> für je 1000 g (Höchstgew. 5 Rg)	3	1. von Kleinsendungen, Post- und Zahlungs-	
<b>Warenmuster:</b>		anweisungen mit den Beträgen:	
a. gewöhnliche (adressierte) bis 250 g	10	a. im Umkreis von 1½ km oder im	
über 250—500 g	20	geschlossenen Dorfgebiet	40
bar- oder maschinenfrankiert, bis 50 g		b. für jeden weiteren ½ km mehr	20
(nur bei Aufgabe von mindest. 50 Stück)	5	2. von Stück- und Wertsendungen:	
b. ohne Adresse bis 50 g	5	a. im Umkreis von 1½ km usw.	60
über 50 g: wie unter a. hiervor		b. für jeden weiteren ½ km mehr	30
<b>Einschreibung für alle Sendungen hiervor</b>	20	<b>Telephon-Gesprächstagen:</b>	
<b>Pakete</b> (Stücksendungen):		im Ortsverkehr für jedes Gespräch	10
	bis 45 km. über 45 km.	Ferngespräch zur Tageszeit für je	
a. bis 250 g	30	3 Minuten oder Bruchteil:	
b. über 250 bis 1 Rg	40	bei Entfernungen	
c. " 1 bis 2½ Rg	50	bis 10 km	20
d. " 2½ bis 5 Rg	60	von 10—20 km	30
e. " 5 bis 7½ Rg	80	von 20—50 km	50
f. " 7½ bis 10 Rg	100	von 50—100 km	70
g. " 10 bis 15 Rg	200	über 100 km	100
h. " 15 bis 50 Rg je nach der Entfernung.		Zuschlag für jede Gesprächseinheit bei	
Auskunft am Postschalter.		Benützung einer öffentlichen Sprech-	
<b>Wertsendungen</b> (Wertangabe unbeschränkt) nebst		station:	
vorstehender Stüdtaxe:		im Ortsverkehr und bis auf 10 km	
a. für Wertangaben bis 300 Fr.	20	per 3 Minuten	10
b. für Wertangaben über 300 bis 500 Fr.	30	im übrigen Verkehr	20
dazu für je weitere 500 Fr. oder Bruchteil	10	<b>Telegramm-Tagen:</b>	
<b>Nachnahmen</b> (Gebühr nebst ordentl. Beförderungstaxe):		Bis 15 Worte	Fr. 1.—
für Beträge bis 5 Fr.	15	jedes weitere Wort	— .05
für Beträge über 5 bis 20 Fr.	20		

## Post-Tarife — Ausland

<b>Briefe</b> , bis 20 g	30	<b>Einschreibung</b> aller vorgenannten Sendungen	
für je weitere 20 g	20	(einschließlich Empfangscheine)	30
<b>Postkarten</b> , einfache	20	<b>Wertbriefe</b> , zur Brieffaxe, bis 20 g	30
doppelte mit bezahlter Antwort	40	Einschreibtaxe	30
<b>Geschäftspapiere</b> , für je 50 g	5	Werttaxe für je 300 Fr.	30
Mindesttage	30	<b>Antwortscheine</b> , Verkauf durch die Poststellen,	
<b>Drucksachen</b> , für je 50 g	5	das Stück	35
<b>Blindenschriften</b> , für je 1000 g	3	der Umtausch ausländischer erfolgt durch die	
<b>Warenmuster</b> , für je 50 g	5	Poststellen gegen Frankomarken im Werte	
Mindesttage	10	von 30 Rp. Umtauschfrist unbeschränkt.	
<b>Päckchen</b> , für je 50 g	10	<b>Gilzustellung</b> (vom Absender zu entrichten):	
Mindesttage	50	a. für Briefpostsendungen	60
		b. für Pakete	80





**Wäschetruhen**



Gegründet  
1891

## Mannuss, Luzern

am Metzgerrainle      Weinmarkt

**Rohrmöbel- u. Korbwaren-Fabrikation**

Bekannt für mächtige Auswahl u. preiswerte Ware

**Stubenwagen - Kinderwagen**

Ia Wachstuche      Türvorlagen

Offerten bei Angabe der Sie speziell interessierenden Artikel




## PHOENIX



in hoher technischer Vollendung

### Nähwunder

mit den neuesten, praktischen Vorteilen

### Volksmaschine

zu vorteilhaftem Preis und Konditionen

**A. Rebsamen A.-G.**

Burgerstraße 2 - Luzern

## Emil Goetz

**Photograph**

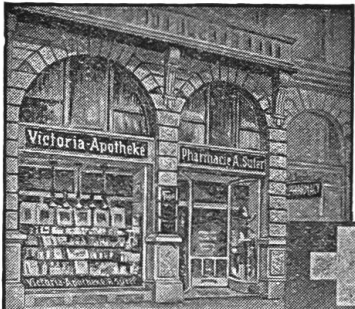
Hirschmattstraße 8

Tel. 20.691

## LUZERN

**Ruhige und angenehme Anfahrt für**

## HOCHZEITEN



**VICTORIA-APOTHEKE**

3 MINUTEN  
V. BAHNHOF      ENGLISH DISPENSARY

**LUZERN,**  
IM KANTONALBANKGEBÄUDE      PILATUSSTR. 14  
TELEPH. 21.566

## TIERARZNEIMITTEL

**Baumscheidtöl, echt** Flasche Fr. 5.—  
**Beiztropfen:** Flasche Fr. 1.50  
**Kälberruhrtabletten TUROID** Fr. 2.50  
**Knötchenseuche, Pyoktasan** Flasche 3.50  
**Milch- u. Nutzpulver** Paket 1.25 (6 Pak. 6.75)  
 ist zu empfehlen bei Verdauungsstörungen  
**Roß- und Strengelpulver** 1.25 (6 Pak. 6.75)  
 gegen die Strengelsucht der Pferde  
**Säuberungstrank** (extrastark) 1.75 (6 Pak. 6.75)  
 Verlangen Sie bitte Prospekte aus der Apotheke!



# Versandgeschäft Ad. Christen - Sarnen

Postcheck VII 1173

Telephon 155

Tuch und Konfektion, Tricot, Mercerie und  
Lederwaren

Verlangen Sie eine Auswahlendung, dann werden Sie sehen, daß wir, dank unseres großen Umsatzes, am vorteilhaftesten liefern können. Um Sie wunschgemäß bedienen zu können, bitten wir Sie, genaues Maß, sowie Farbe und ungefähre Preislage anzugeben. Auswahlendungen senden wir Ihnen ohne Kaufzwang franco ins Haus.

Mit bester Empfehlung

Der Obige

## Markt - Verzeichnis

**Erklärung der Abkürzungen:** F = Fahrmarkt, W = Waren-(Kram-)Markt, V = Vieh-, Pf = Pferde-, S = Schweine-, Schf = Schaf-, Klb = Kälber-, Klb = Kleinviehmarkt, gr. V = Hauptviehmarkt.

### Kanton Nidwalden.

Stans WB 22. April, 18. November.

### Kanton Obwalden.

Giswil V 14. Oktober.

Kerns WB 3. Dezember

Sarnen V 13. Febr., 16. April, 30. Sept., WB 13. Mai, 21. Okt., 19. Nov.

### Kanton Uri.

Altdorf V 29. Jan., 11. März, 29. April, 27. Mai, 24. Sept., 14. Okt., 4. Nov., 2. und 16. Dez.,

W 30. Jan., 12. März, 30. April, 28. Mai, 15.

Okt., 5. Nov., 3. und 17. Dezember.

Seelisberg V 22. Oktober.

### Kanton Schwyz.

Arth WB 19. Oktober.

Brunnen V 13. Okt., 3. November.

Goldau VAlb 7. September

Schwyz WB 16. März, 4. Mai, 12. Okt., 16. Nov., V 14. April, 7. Sept., 26. Sept., Vg 28. Sept.,

W 27. Januar, 30. November.

Steinen VAlb 5. Oktober.

### Kanton Luzern.

Entlebuch WBAlb 6. Mai, 10. Sept., 28. Okt., S 27. Jan., 24. Febr., 23. März, 27. April, 25. Mai 22. Juni, 27. Juli, 24. Aug., 28. Sept., 26. Okt. 23. Nov., 28. Dez.

Sigkirch WBAlb 25. Febr., 26. Okt., 14. Dez.

Hochdorf WBAlb 13. Mai, V 1. Okt., WB 23. Nov.

Luzern Messe (12 T.), 11. bis 22. Mai, 5. bis 16.

Okt., Pelz- und Fellmarkt 18. Febr., VAlb jeden Dienstag, wenn Feiertag, am Mittwoch, Lebensmittelmkt Samstag, wenn Feiertag, am Freitag.

Malters: WPf 17. Aug., VAlb 29. Okt.

Reiden VAlb 25. Febr., 18. Mai, 23. Sept., 9. Nov.

Ruswil WBAlb 1. Mai, 5. Oktober.

### Kanton Zug.

Baar V 16 und 17. Nov., V 17. Nov.

Buonas WB 3. Aug., Kirchweih 2. Aug.

Cham V 25. Nov., W 25. und 26. Nov.

Zug WBAlb 25. Febr., 1. Dez., W 13. April, 1. Juni, 5. Oktober

### Kanton Bern.

Brienz WBAlb 4. Mai, 23. Sept., 11. Nov. (2 T.).

Guttwil WBAlb 5. Febr., 11. März, 6. Mai, 8. Juli

9. Sept., 14. Okt., 2. Dez., VAlb 30. Dez., Klb Montags, Klb Mittwochs.

Interlaken W 29. Jan., 4. März, 15. Dez., WB

6. Mai, 25. Sept., 14. Okt., 30. Okt., 18. Nov.

Meiringen: WBAlb 14. April, 20. Mai, 23. Sept.,

9. Okt., 28. Okt., 16. Nov., VAlb S 2. Jan., 6.

Febr., 5. März, 2. April, 7. Mai, 4. Juni, 3. Dez.

Spiez WB 12. Oktober.

# Der schöne Laden

oder die freundlichere Bedienung, oder eine große Reklame oder daß Ihr Geschäft älter sei, das alles ist nicht entscheidend. Aber durch zähes Festhalten an alt bewährte Grundsätze:

**gute frische Ware,  
mäßige Preise  
und tadellose Bedienung**

überhaupt durch eine Geschäftsführung nach soliden und doch zeitgemäßen Prinzipien konnte ich meine Kundschaft ständig vergrößern. Wollen nicht auch Sie sich meiner Warenvermittlung bedienen, Sie werden dabei die Erfahrung machen, daß Sie ganz in Ihrem eigenen Interesse handeln, denn mein Lebensmittel-Spezialgeschäft bietet Ihnen tatsächlich Vorteile.

Mit höflicher Empfehlung und freundlichem Gruß

**Achermann-Amrhein vorm. A. v. Deschwanden, Stans**



## Ärztliche Rezepte

werden aufs Gewissenhafteste ausgeführt in den

**Apotheken Dr. Amberg  
Stans und Engelberg**

Wir halten stets ein reiches und frisches Lager in **pharmazeutischen Spezialitäten, Kinder-Nährmitteln, Krankenpflege- und Toilette-Artikeln**

**Ausmieten** von exakten Kinderwaagen

**Alle Heilmittel**, die in Zeitungen, Broschüren und im Nidwaldner-Kalender empfohlen werden, sind bei uns zu den Originalpreisen erhältlich oder werden rasch besorgt, sofern deren Verkauf nicht verboten ist

Rascher Postversand

# Verzeichnis für den 10-Rp.-Brief-Verkehr

Nachdruck verboten

Man findet in diesem Verzeichnis, ob ein Brief mit nur 10 Rp. frankiert werden kann. Man sucht unter dem Postbüro des Absenders, ob die Nummer jenes Postbüros, nach dem der Brief expediert werden soll, aufgeführt ist. Wenn dies nicht der Fall ist, muss der Brief mit 20 Rp. frankiert werden. Beispiel: Von Stans soll ein Brief nach Luzern und einer nach Kägiswil gesandt werden. Luzern hat die Nummer 48. Diese ist unter Stans nicht zu finden: also 20 Rp. Kägiswil No. 39 ist unter Stans aufgezichnet: also 10 Rp.

1. Adligenswil	17. Emmenbr.	33. Hertenstein	49. Meggen	64. Rigi-First	79. Sisikon
2. Alpnachdorf	18. Emmetten	34. Hofstet. b. Brz.	50. Meiringen	65. Rigi-Kalth.	80. Sörenberg
3. Alpnachstad	19. Engelberg	35. Hohfluh	51. Melcht. m. Frutt	66. Rigi-Klöst.	81. Stalden
4. Alzellen	20. Ennetbürg.	36. Horw	52. Merlischach.	67. Rigi-Kulm	82. Stans
5. Bauen	21. Ennetmoos	37. Ingenbohl	53. Morschach	68. Rigi-Scheidegg	83. Stansstad
6. Beckenried	22. Flüeli	38. Isenthal	54. Niederrickb.	69. Rigi-Staffel	84. St. Niklaus./Luz.
7. Brienzwiler	23. Fürigen	39. Kägiswil	55. Obbürgen	70. Rigi-Unterstell.	85. St. Niklaus./Obw.
8. Brunnen	24. Gerliswil	40. Kastanienb.	56. Obermatt	71. Rothorn-Kulm	86. Treib
9. Brünig	25. Gersau	41. Kerns	57. Obernau	72. Rütli	87. Vitznau
10. Buochs	26. Giswil	42. Kehrsiten	58. Oberrickenb.	73. Sachseln	88. Vordermeg.
11. Büren	27. Goldau	43. Kleintheil	59. Obsee b. Lung.	74. Sarnen	89. Weggis
12. Bürgenstock	28. Goldern	44. Kriens	60. Pilatus Kul.	75. Schöneck	90. Werthenstein
13. Bürglen Ob.	29. Grafenort	45. Lauerz	61. Ramersberg	76. Schwendi	91. Wiesenberg
14. Dallenwil	30. Greppen	46. Littau	62. Rathausen	77. Seeburg	92. Wilen
15. Ebikon	31. Grosstheil	47. Lungern	63. Reuti-Hasleb.	78. Seelisberg	93. Wolfensch.
16. Eigental	32. Hergisw. Nid.	48. Luzern			

## Obwalden

**Alpnachdorf** 3, 11, 12, 14, 16, 21, 22, 23, 32, 36, 39, 40, 41, 42, 55, 60, 61, 73, 74, 76, 82, 83, 85, 91, 92, 93

**Alpnachstad** 2, 11, 12, 14, 16, 21, 22, 23, 32, 36, 39, 40, 41, 42, 44, 55, 57, 60, 61, 73, 74, 76, 82, 83, 84, 85, 91, 92

**Bürglen** 7, 9, 22, 26, 28, 31, 35, 43, 47, 50, 51, 63, 73, 76, 85, 92

**Engelberg** 29, 51, 58, 93

**Flüeli** 2, 3, 13, 21, 26, 29, 31, 39, 41, 43, 51, 61, 73, 74, 76, 85, 91, 92

**Giswil** 9, 13, 22, 31, 35, 41, 43, 47, 51, 59, 61, 73, 74, 76, 81, 85, 92

**Grafenort** 11, 14, 19, 21, 22, 39, 41, 51, 54, 58, 73, 74, 82, 85, 91, 93

**Grosstheil** 9, 13, 22, 26, 43, 47, 51, 61, 73, 74, 76, 85, 92

**Kägiswil** 2, 3, 14, 16, 21, 22, 32, 41, 51, 60, 61, 73, 74, 76, 82, 83, 85, 91, 92

**Kerns** 2, 3, 14, 21, 22, 26, 29, 32, 39, 41, 51, 60, 61, 73, 74, 76, 82, 83, 85, 91, 92, 93

**Kleintheil** 7, 9, 13, 22, 26, 31, 35, 47, 51, 59, 61, 71, 73, 74, 76, 80, 85, 92

**Lungern** 7, 9, 13, 26, 28, 31, 34, 35, 43, 50, 63, 71

**Melchtal** 2, 3, 21, 22, 26, 31, 39, 41, 43, 51, 60, 72, 74, 76, 85, 91, 92

**Sachsln** 2, 3, 13, 22, 26, 29, 31, 39, 41, 43, 51, 61, 74, 76, 85, 92

**St. Niklausen** 2, 3, 13, 21, 22, 26, 29, 31, 39, 41, 43, 51, 56, 61, 73, 74, 76, 85, 91, 92, 93

**Sarnen** 2, 3, 21, 22, 26, 29, 31, 39, 41, 43, 51, 60, 61, 73, 76, 91, 92

**Schwendi** 2, 3, 13, 21, 22, 26, 31, 39, 43, 49, 51, 61, 73, 74, 85, 92

## Nidwalden

**Beckenried** 5, 10, 11, 12, 14, 18, 20, 23, 25, 30, 33, 38, 42, 54, 55, 58, 64, 65, 66, 67, 68, 69, 70, 72, 78, 82, 83, 86, 87, 89, 91, 93

**Büren** 2, 3, 6, 10, 12, 14, 18, 20, 21, 23, 29, 32, 33, 40, 42, 54, 55, 58, 82, 83, 91, 93

**Buochs** 6, 11, 12, 14, 18, 20, 21, 23, 25, 30, 32, 33, 36, 40, 42, 49, 54, 55, 58, 64, 65, 66, 67, 68, 69, 70, 82, 83, 84, 87, 88, 89, 91, 93

**Dallenwil** 2, 3, 10, 11, 12, 20, 21, 23, 29, 32, 39, 40, 41, 42, 54, 55, 58, 82, 83, 91, 93

**Emmetten** 5, 6, 8, 10, 11, 20, 25, 27, 37, 38, 45, 53, 54, 64, 66, 68, 70, 72, 78, 79, 86, 87

**Ennetbürgen** 1, 6, 10, 11, 12, 14, 18, 20, 21, 23, 25, 30, 32, 33, 36, 40, 42, 49, 52, 54, 55, 64, 65, 66,

67, 68, 69, 70, 77, 82, 83, 84, 87, 89, 91, 93

**Ennetmoos** 2, 3, 10, 11, 12, 14, 20, 22, 23, 29, 32, 36, 39, 40, 41, 42, 54, 55, 58, 60, 61, 73, 74, 76, 82, 83, 84, 85, 91, 92, 93

**Hergiswil** 2, 3, 10, 11, 12, 14, 16, 17, 20, 21, 24, 33, 36, 39, 40, 41, 42, 44, 46, 48, 49, 55, 57, 60, 77, 82, 83, 88, 91

**Kehrsiten** 1, 2, 3, 6, 10, 11, 12, 14, 15, 17, 20, 21, 23, 30, 32, 33, 36, 40, 44, 46, 48, 49, 52, 54, 55, 56, 60, 62, 64, 65, 69, 77, 82, 83, 84, 87, 89, 91

**Niederrickenbach** 6, 10, 11, 12, 14, 18, 20, 21, 23, 29, 42, 54, 55, 58, 82, 83, 91, 93

**Obbürgen** 1, 2, 3, 6, 10, 11, 12, 14, 20, 21, 23, 30, 32, 33, 36, 40,

42, 44, 48, 49, 52, 54, 57, 60, 65, 77, 82, 83, 84, 87, 89, 91, 93

**Oberrickenbach** 6, 10, 11, 14, 19, 21, 29, 54, 58, 82, 91, 93

**Stans** 2, 3, 4, 6, 10, 11, 12, 14, 20, 21, 23, 29, 32, 33, 36, 39, 40, 41, 42, 54, 55, 56, 58, 60, 75, 82, 83, 84, 89, 91, 93

**Stansstad** 2, 3, 6, 10, 11, 12, 14, 16, 20, 21, 23, 32, 33, 36, 39, 40, 41, 42, 44, 46, 48, 49, 54, 55, 57, 60, 77, 82, 84, 89, 91, 93

**Wiesenberg** 2, 3, 10, 11, 12, 14, 20, 21, 22, 23, 29, 30, 32, 40, 41, 42, 54, 55, 58, 61, 74, 82, 83, 85, 91, 93

**Wolfenschliessen** 2, 6, 10, 11, 12, 14, 19, 20, 21, 23, 29, 41, 54, 55, 58, 82, 83, 85, 91



# SCHAFROTH- WOLLDECKEN

mit dem Schäfli-Spiegel sind

Schweizerware warm und weich,  
haltbar und vorteilhaft

Jedes gute Geschäft kann Sie Ihnen anbieten



*Seit 60 Jahren die bewährte  
Bezugsquelle*

*für Stoffe  
und Bekleidungsartikel  
für Damen, Herren und Kinder*

*Bett-, Haushalt- und  
Leibwäsche*

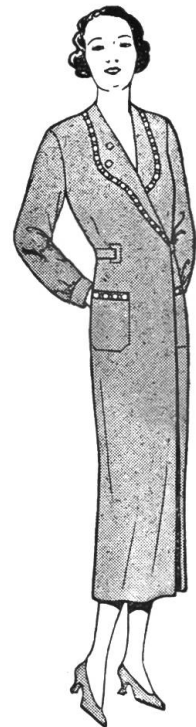
*Hemden, Unterkleidung, Strick-  
waren, Schürzen*

*Und seit 60 Jahren Geschäftsgrundsatz:  
Qualität, Auswahl, Preiswürdigkeit*

**Ernst Achermann - Stans**

*Tuchhandlung*

*beim Postplatz*



# Verzeichnis empfehlenswerter Unterwaldner-Firmen.

## Apotheke:

Dr. R. Amberg, Stans-  
Engelberg

## Aussteuergeschäft:

Fam. Hug-Feldlin, Stans

## Auto, Velo- und Nähmaschinen- handlungen und Reparatur- werkstätten:

Jos. Christen, Stans  
Frau A. Gabriel, Beckenried  
Jos. Schwyzer, Stans  
Gottfried Waser, Stans

## Bäckereien und Konditoreien:

Blasius Christen, zum Kreuz,  
Stans  
H. Käslin, z. Rößli, Stans  
G. Lussi-Geisser, Stans

## Bankgeschäfte:

Nidwaldner Kantonalbank,  
Stans  
Ersparniskasse Nidwalden,  
Stans

## Buchbinderei:

Franz von Matt, Stans

## Buchhandlung:

Gebr. J. u. L. von Matt,  
Nachfolger v. Hans von  
Matt, Stans

## Buchdruckerei:

Paul von Matt & Cie., Stans

## Chalet-Fabrik:

Walter Lussi, Stans

## Cigarres en gros:

Jos. Achermann,  
z. Kolonialhaus, Stans  
Familie Ad. von Matt, Stans

## Damenkonfektion:

Marie Amstad, Stans  
H. Meier, Stans  
Frau Wolf, Vazar, Stans

## Devotionalien:

Franz von Matt, Stans

## Drahtseilbau:

Rem. Niederberger, Dallenwil

## Drogerie:

Lob. Durrer-Engler, Stans

## Einrahmungen:

Franz von Matt, Stans

## Eisenhandlung:

R. Näpfli-Schilter,  
Wolfschneien

## Elektrische Anlagen:

M. Binkert, Stans  
Arnold Lussi, Stans  
Gottfried Waser, Stans

## Endefinken:

Frau Flury-Martinelli, Stans

## Gärtnereien:

Oskar Achermann, Stans  
R. Dermatt-Egger, Stans

## Grabstein-Geschäft:

Dominik Lussi, Stans

## Haushaltungsartikel:

R. Näpfli, Wolfschneien

## Herrenhutgeschäft:

Schwester Kaiser, Stans

## Herrenkleider:

Moriz Odermatt, Stans

## Holz- und Kohlenhandlung:

Gut-Barmettler, Stans

## Inlassobureau:

M. Wyrsch, Breitli, Buochs

## Installations-Geschäft:

Lh. Wyß, Stans

## Kleiderfärberei und Chemische Reinigung:

W. Joller, Sarnen

## Kolonialwaren:

Jos. Achermann, z. Kolonial-  
haus, Stans  
Lob. Durrer-Engler, Stans  
Sophie Obriß, Stans

## Kupferschmied:

Fritz Willi, Stans

## Malerwerkstätten:

W. Lussi-Studer, Stans  
Walter Bofinger, Stans

## Mercerien:

W. Camenzind-Odermatt,  
Buochs  
Joh. Jenzer, Alpnachstad

## Mechgereien:

Hans Luternauer, Stans  
Joh. Schrader, Stans

## Möbelhandlungen:

Fam. Hug-Feldlin, Stans  
Ad. Käslin, Beckenried

## Nährmittel-Fabrik:

Gebr. Rist, Alpnachdorf

## Obsthandlung:

E. Burch-Hädi, Giswil

## Papeterie:

Franz von Matt, Stans

## Parfettfabrik:

Gebr. Wyrsch, Buochs

## Petrolgasherd-Vertretung:

Albert Wyrsch, Außerdorf,  
Buochs

## Photographisches Atelier:

Carl Abächerli, Sarnen  
Rudolf Wiese, Sarnen

## Radio- und Grammophon- Handlungen:

M. Binkert, Stans  
Jos. Christen, Stans  
Frau A. Gabriel, Beckenried  
Rudolf Wiese, Sarnen

## Sanitätsgeschäfte:

Dr. R. Amberg, Stans  
Lob. Durrer-Engler, Stans

## Sargmagazin:

R. Durrer-Flühler, Stans

## Sattler und Tapezierer:

Ed. Käslin, Beckenried  
Gebrüder Scheuber, Stans

## Schlosserei:

Lh. Wyß, Stans

## Schneiderei:

Moriz Odermatt, Stans

## Mech. Schreinereien:

G. Deschwanden, Büren  
Karl Goffo, Röhloch  
Arnold Lussi-Waser, Stans  
W. B. Röh, Röhloch

## Schuhhandlungen und Werk- stätten:

W. Camenzind-Odermatt,  
Buochs  
Anton Ruster, Stans  
Jos. Lussi-Lussi und Sohn,  
Stans

## Stifabrik:

E. Mathis, Giswil

## Spenglerei:

Kaver Kaiser, Stans

## Transportgeschäfte:

Gut-Barmettler, Stans  
A. Schön, Wolfschneien (Taxi)

## Tuchhandlungen:

Ernst Achermann, Stans  
Marie Amstad, Dorfplatz,  
Stans

Ad. Christen, Sarnen

Theres Nien, Stans

H. Meier, Stans

## Uhren- und Optikgeschäft:

Leonz Reiser, Stans

## Versicherungen:

G. Berchtold, Giswil

## Weinhandlung:

Othmar Bofinger, Stans

## Weißwaren:

Meier, Weißwarenhaus, Stans

## Mech. Werkstätten:

M. Christen-Huser, Stans  
Rem. Niederberger, Dallenwil  
M. Schmidlin, Stans  
Lh. Wyß, Stans

## Mech. Zimmereien:

Walter Lussi, Stans

**Chret einheimisches Schaffen!**



# Das große Einmaleins

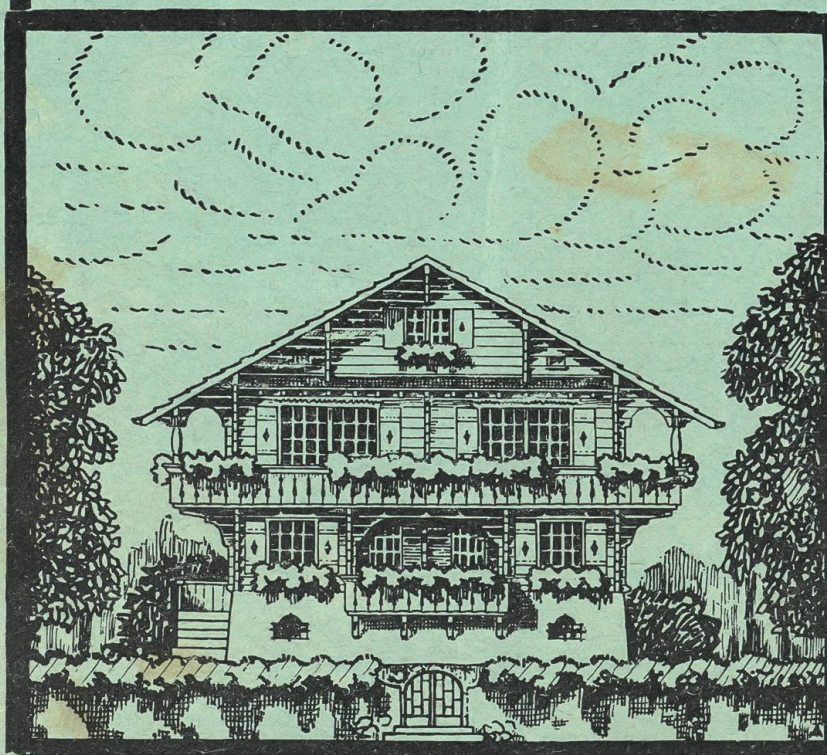
[illegible]



# Walter Lussi

Zimmermeister

Telephon 43 **Stans** Telephon 43



## Zimmerarbeiten

jeder Art für Neu-, Um- und Aufbauten

## Treppenbauarbeiten

für einfache u. komplizierte Verhältnisse

**Riemenböden - Fastäfer**

Teil- oder Pauschal-Uebernahme von

Nidw. Landhaus- und Schweizer Chalet

Scheune-, Alpstall-Bauten

Projekte zur Verfügung

Verlangen Sie Offerte