

Zeitschrift: Nidwaldner Kalender
Herausgeber: Nidwaldner Kalender
Band: 76 (1935)

Werbung

Nutzungsbedingungen

Die ETH-Bibliothek ist die Anbieterin der digitalisierten Zeitschriften auf E-Periodica. Sie besitzt keine Urheberrechte an den Zeitschriften und ist nicht verantwortlich für deren Inhalte. Die Rechte liegen in der Regel bei den Herausgebern beziehungsweise den externen Rechteinhabern. Das Veröffentlichen von Bildern in Print- und Online-Publikationen sowie auf Social Media-Kanälen oder Webseiten ist nur mit vorheriger Genehmigung der Rechteinhaber erlaubt. [Mehr erfahren](#)

Conditions d'utilisation

L'ETH Library est le fournisseur des revues numérisées. Elle ne détient aucun droit d'auteur sur les revues et n'est pas responsable de leur contenu. En règle générale, les droits sont détenus par les éditeurs ou les détenteurs de droits externes. La reproduction d'images dans des publications imprimées ou en ligne ainsi que sur des canaux de médias sociaux ou des sites web n'est autorisée qu'avec l'accord préalable des détenteurs des droits. [En savoir plus](#)

Terms of use

The ETH Library is the provider of the digitised journals. It does not own any copyrights to the journals and is not responsible for their content. The rights usually lie with the publishers or the external rights holders. Publishing images in print and online publications, as well as on social media channels or websites, is only permitted with the prior consent of the rights holders. [Find out more](#)

Download PDF: 29.12.2025

ETH-Bibliothek Zürich, E-Periodica, <https://www.e-periodica.ch>

PHOENIX



in hoher technischer Vollendung

Nähwunder

mit den neuesten, praktischen
Vorteilen

Volksmaschine

zu vorteilhaftem Preis und
Konditionen

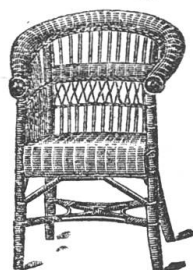
A. Rebsamen A.-G.

Burgerstraße 2 - Luzern

**Behagliche
Rohrseßel**
mit unauffälliger

Nachtstuhl -

Einrichtung v. 42.- an



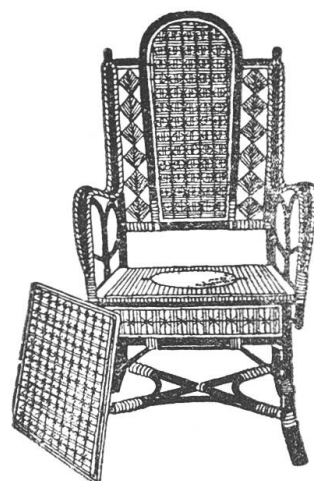
7.80

9.80

16.50

20.-

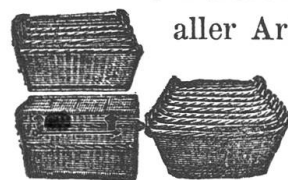
etc.



**Fabrikation von Peddig-
und andern Rohrmöbeln**



sowie **Korbwaren**
aller Art



Bekannt für mächtige Aus-
wahl und preiswerte Ware



Gute Stärkungs- mittel

heben die Arbeitslust und die Leistungs-
fähigkeit, schützen vor Erkrankung und
verkürzen die Rekonvaleszenz nach über-
standenen Krankheiten. - Nach langjähriger
Erfahrung empfehlen wir **Dr. Amberg's**

Amontella

für Magen und Nerven

Ferrobor

für Blutarme und Bleichsüchtige

Vin Amonta

für Kranke und Rekonvaleszente

Apotheken Dr. Amberg

Stans und Engelberg

Rascher Postversand

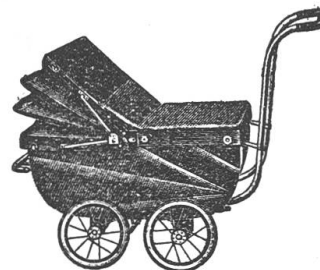


Stubenwagen

in verschiedenen
Ausführungen 28.—
34.—, 38.— etc.
(ungarniert billiger)
Eigene Fabrikation
daher vorteilhafter.
Aufrüsten ge-
brauchter Wagen

Kinderwagen Sportwagen

„Helvetia“, „Wisa-
Gloria“, englische
und deutsche Fa-
brikate zu den
neuen Tiefpreisen



F. Mannuss, Luzern

am Metzgerrainle

Weinmarkt

Seit 1891 die bekannte Firma - Offerten bei
Angabe d. Sie speziell interessierenden Artikel

Verzeichnis für den 10-Rp.-Brief-Verkehr

Nachdruck verboten

Man findet in diesem Verzeichnis, ob ein Brief mit nur 10 Rp. frankiert werden kann. Man sucht unter dem Postbüro des Absenders, ob die Nummer jenes Postbüros, nach dem der Brief expediert werden soll, aufgeführt ist. Wenn dies nicht der Fall ist, muss der Brief mit 20 Rp. frankiert werden. Beispiel: Von Stans soll ein Brief nach Luzern und einer nach Kägiswil gesandt werden. Luzern hat die Nummer 48. Diese ist unter Stans nicht zu finden: also 20 Rp. Kägiswil No. 39 ist unter Stans aufgezeichnet: also 10 Rp.

1. Adligenswil	17. Emmenbr.	33. Hertenstein	49. Meggen	64. Rigi-First	79. Sisikon
2. Alpnachdorf	18. Emmetten	34. Hofstet. b. Brz.	50. Meiringen	65. Rigi-Kaltb.	80. Sörenberg
3. Alpnachstad	19. Engelberg	35. Hohfluh	51. Melcht. m. Frutt	66. Rigi-Klöst.	81. Stalden
4. Altsellen	20. Ennetbürg.	36. Horw	52. Merlschach	67. Rigi-Kulm	82. Stans
5. Bauen	21. Ennetmoos	37. Ingenbohl	53. Morschach	68. Rigi-Scheidegg	83. Stansstad
6. Beckenried	22. Flüeli	38. Isenthal	54. Niederrickb.	69. Rigi-Staffel	84. St. Niklaus./Luz.
7. Brienzwiler	23. Fürigen	39. Kägiswil	55. Obbürgen	70. Rigi-Unterstett.	85. St. Niklaus./Obw.
8. Brunnen	24. Gerliswil	40. Kastanienb.	56. Obermatt	71. Rothorn-Kulm	86. Treib
9. Brünig	25. Gersau	41. Kerns	57. Obernau	72. Rütli	87. Vitznau
10. Buochs	26. Giswil	42. Kehrsiten	58. Oberrickenb.	73. Sachseln	88. Vordermeg.
11. Büren	27. Goldau	43. Kleintheil	59. Obsee b. Lung.	74. Sarnen	89. Weggis
12. Bürgenstock	28. Golder	44. Kriens	60. Pilatus Kul.	75. Schöneck	90. Werthenstein
13. Bürglen Ob.	29. Grafenort	45. Lauerz	61. Ramersberg	76. Schwendi	91. Wiesenberg
14. Dallenwil	30. Greppen	46. Littau	62. Rathausen	77. Seeburg	92. Wilen
15. Ebikon	31. Grosstheil	47. Lungern	63. Reuti-Hasleb.	78. Seelisberg	93. Wolfensch.
16. Eigental	32. Hergisw. Nid.	48. Luzern			

Obwalden

Alpnachdorf 3, 11, 12, 14, 16, 21, 22, 23, 32, 36, 39, 40, 41, 42, 55, 60, 61, 73, 74, 76, 82, 83, 85, 91, 92, 93

Alpnachstad 2, 11, 12, 14, 16, 21, 22, 23, 32, 36, 39, 40, 41, 42, 44, 55, 57, 60, 61, 73, 74, 76, 82, 83, 84, 85, 91, 92

Bürglen 7, 9, 22, 26, 28, 31, 35, 43, 47, 50, 51, 63, 73, 76, 85, 92

Engelberg 29, 51, 58, 93

Flüeli 2, 3, 13, 21, 26, 29, 31, 39, 41, 43, 51, 61, 73, 74, 76, 85, 91, 92

Giswil 9, 13, 22, 31, 35, 41, 43, 47, 51, 59, 61, 73, 74, 76, 81, 85, 92

Grafenort 11, 14, 19, 21, 22, 39, 41, 51, 54, 58, 73, 74, 82, 85, 91, 93

Grosstheil 9, 13, 22, 26, 43, 47, 51, 61, 73, 74, 76, 85, 92

Kägiswil 2, 3, 14, 16, 21, 22, 32, 41, 51, 60, 61, 73, 74, 76, 82, 83, 85, 91, 92

Kerns 2, 3, 14, 21, 22, 26, 29, 32, 39, 41, 51, 60, 61, 73, 74, 76, 82, 83, 85, 91, 92, 93

Kleintheil 7, 9, 13, 22, 26, 31, 35, 47, 51, 59, 61, 71, 73, 74, 76, 80, 85, 92

Lungern 7, 9, 13, 26, 28, 31, 34, 35, 43, 50, 63, 71

Melchtal 2, 3, 21, 22, 26, 31, 39, 41, 43, 51, 60, 72, 74, 76, 85, 91, 92

Sachseln 2, 3, 13, 22, 26, 29, 31, 39, 41, 43, 51, 61, 74, 76, 85, 92

St. Niklausen 2, 3, 13, 21, 22, 26, 29, 31, 39, 41, 43, 51, 56, 61, 73, 74, 76, 85, 91, 92, 93

Sarnen 2, 3, 21, 22, 26, 29, 31, 39, 41, 43, 51, 60, 61, 73, 76, 91, 92

Schwendi 2, 3, 13, 21, 22, 26, 31, 39, 43, 49, 51, 61, 73, 74, 85, 92

Nidwalden

Beckenried 5, 10, 11, 12, 14, 18, 20, 23, 25, 30, 33, 38, 42, 54, 55, 58, 64, 65, 66, 67, 68, 69, 70, 72, 78, 82, 83, 86, 87, 89, 91, 93

Büren 2, 3, 6, 10, 12, 14, 18, 20, 21, 23, 29, 32, 33, 40, 42, 54, 55, 58, 82, 83, 91, 93

Buochs 6, 11, 12, 14, 18, 20, 21, 23, 25, 30, 32, 33, 36, 40, 42, 49, 54, 55, 58, 64, 65, 66, 67, 68, 69, 70, 82, 83, 84, 87, 88, 89, 91, 93

Dallenwil 2, 3, 10, 11, 12, 20, 21, 23, 29, 32, 39, 40, 41, 42, 54, 55, 58, 82, 83, 91, 93

Emmetten 5, 6, 8, 10, 11, 20, 25, 27, 37, 38, 45, 53, 54, 64, 66, 68, 70, 72, 78, 79, 86, 87

Ennetbürgen 1, 6, 10, 11, 12, 14, 18, 20, 21, 23, 25, 30, 32, 33, 36, 40, 42, 49, 52, 54, 55, 64, 65, 66,

68, 69, 67, 70, 77, 82, 83, 84, 87, 89, 91, 93

Ennetmoos 2, 3, 10, 11, 12, 14, 20, 22, 23, 29, 32, 36, 39, 40, 41, 42, 54, 55, 58, 60, 61, 73, 74, 76, 82, 83, 84, 85, 91, 92, 93

Hergiswil 2, 3, 10, 11, 12, 14, 16, 17, 20, 21, 24, 33, 36, 39, 40, 41, 42, 44, 46, 48, 49, 55, 57, 60, 77, 82, 83, 88, 91

Kehrsiten 1, 2, 3, 6, 10, 11, 12, 14, 15, 17, 20, 21, 23, 30, 32, 33, 36, 40, 44, 46, 48, 49, 52, 54, 55, 56, 60, 62, 64, 65, 69, 77, 82, 83, 84, 87, 89, 91

Niederrickenbach 6, 10, 11, 12, 14, 18, 20, 21, 23, 29, 42, 54, 55, 58, 82, 83, 91, 93

Obbürgen 1, 2, 3, 6, 10, 11, 12, 14, 20, 21, 23, 30, 32, 33, 36, 40,

42, 44, 48, 49, 52, 54, 57, 60, 65, 77, 82, 83, 84, 87, 89, 91, 93

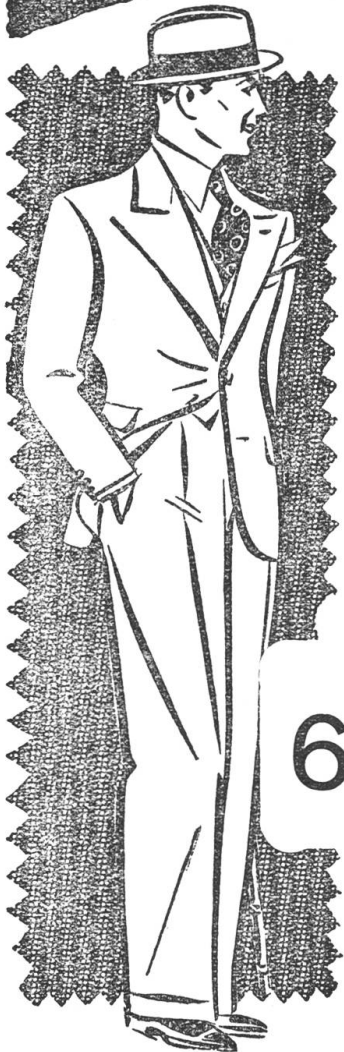
Oberrickenbach 6, 10, 11, 14, 19, 21, 29, 54, 58, 82, 91, 93

Stans 2, 3, 4, 6, 10, 11, 12, 14, 20, 21, 23, 29, 32, 33, 36, 39, 40, 41, 42, 54, 55, 56, 58, 60, 75, 82, 83, 84, 89, 91, 93

Stansstad 2, 3, 6, 10, 11, 12, 14, 16, 20, 21, 23, 32, 33, 36, 39, 40, 41, 42, 44, 46, 48, 49, 54, 55, 57, 60, 77, 82, 84, 89, 91, 93

Wiesenberg 2, 3, 10, 11, 12, 14, 20, 21, 22, 23, 29, 30, 32, 40, 41, 42, 54, 55, 58, 61, 74, 82, 83, 85, 91, 93

Wolfenschiessen 2, 6, 10, 11, 12, 14, 19, 20, 21, 23, 29, 41, 54, 55, 58, 82, 83, 85, 91

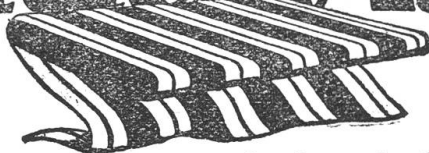


Der Kauf eines Pferdes oder eines Hauptes Vieh ist eine wichtige Sache. Gewiß, gewiß, Sie haben recht. Allein, ein Anzug oder Mantel, der soviel für Ihr gutes Aussehen zu bedeuten hat, sind auch sehr wichtig. Außerdem kostet ja ein Vergleich nichts und ist nur von Vorteil für Sie.

Sie können unsere neuen Herren-Anzüge und Mäntel ohne irgendwelchen Zwang auf Sitz und Eleganz, Güte und Preiswürdigkeit untersuchen. Wir wollen ja nichts anderes, als daß Sie aus eigener Anschauung sich ein Urteil bilden über die Qualität der Tuch A.-G. Herrenkleider.

60.- Weitere Preislagen
75.- 90.- 100.-

Tuch A.G.



Herren-Mäntel
55.- bis 100.-

H e r r e n k l e i d e r

Stans - Engelbergerstraße. Depothalter: **M. Odermatt**, Schneider
Gleiches Geschäft in Luzern: Bahnhofstraße - Ecke Theaterstraße
Damenstoffe, Unterkleider u. s. w. im Laden Weggisgasse 14

Post-Tarife — Schweiz

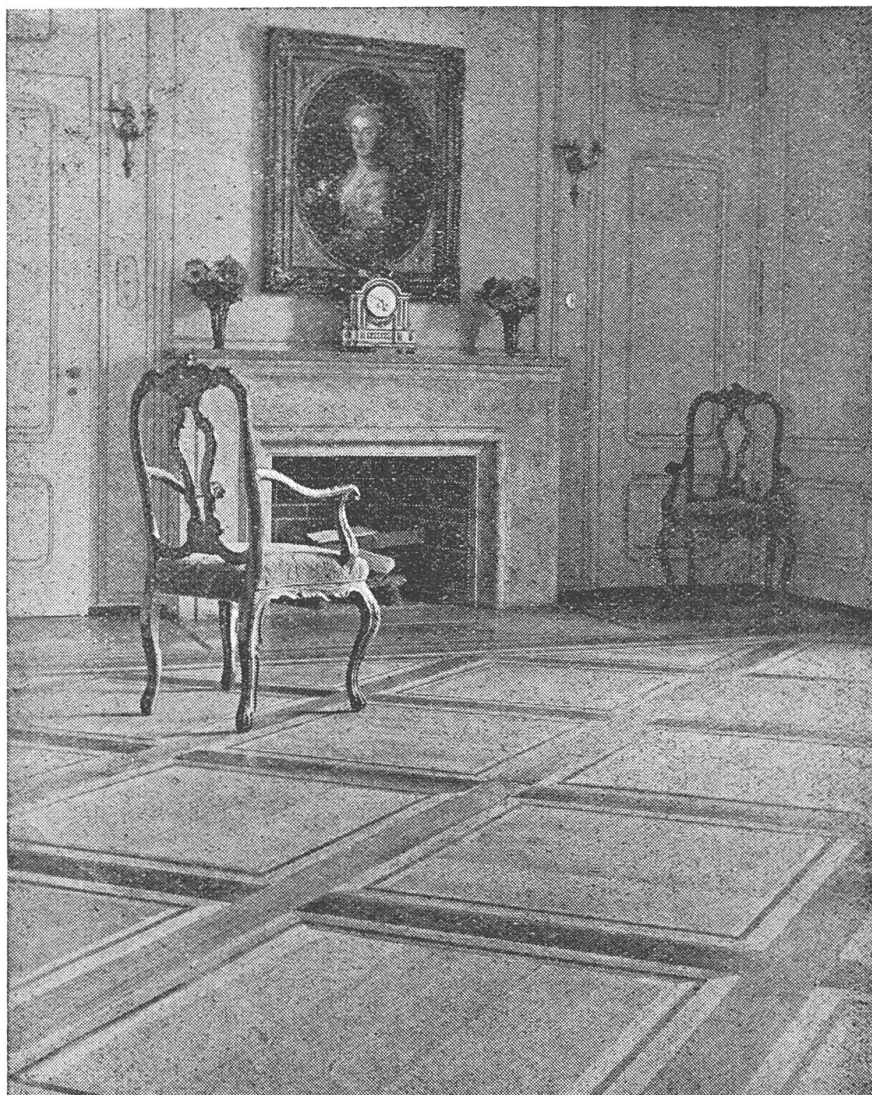
Briefe, Briefpakete und Geschäftspapiere:	
a. bis 250 g (im Umkreis von 10 km = 10 Rp.)	20
b. über 250 bis 1000 g ganze Schweiz	30
Postkarten: einfache	10
doppelte (mit Antwort), Frankozwang	20
Drucksachen:	
a. gewöhnliche (adressierte) bis 50 g	5
über 50—250 g	10
über 250—500 g	15
b. ohne Adresse bis 50 g	3
über 50—100 g	5
c. zur Ansicht (zusammen für den Hin- und Rückweg): bis 50 g	10
über 50—250 g	15
über 250—500 g	20
Blindenschriften: f. je 1000 g (Höchstgew. 3 kg)	5
Warenmuster:	
a. gewöhnliche (adressierte) bis 250 g	10
über 250—500 g	20
bar- oder maschinenfrankiert, bis 50 g (nur bei Aufgabe von mindest. 50 Stück)	5
b. ohne Adresse bis 50 g	5
über 50 g: wie unter a hiervor	
Einschreibung für alle Sendungen hiervor	20
Pakete (Stücksendungen):	
a. bis 250 g	30
b. über 250 bis 1 kg	40
c. „ 1 bis 2½ kg	60
d. „ 2½ bis 5 kg	90
e. „ 5 bis 7½ kg	120
f. „ 7½ bis 10 kg	150
g. „ 10 bis 15 kg	200
h. „ 15 bis 50 kg je nach der Entfernung.	
Auskunft am Postschalter.	
Wertsendungen (Wertangabe unbeschränkt) nebst vorstehender Stücktage:	
a. für Wertangaben bis 300 Fr.	20
b. für Wertangaben über 300 bis 500 Fr.	30
dazu für je weitere 500 Fr. oder Bruchteil	10
Rachnahmen (Gebühr nebst ordentl. Beförderungstagen): für Beträge bis 5 Fr.	15
für Beträge über 5 bis 20 Fr.	20
dazu für je weitere 20 Fr. oder Bruchteil bis 100 Fr.	10

dazu für je weitere 100 Fr. oder Bruchteil bis 500 Fr.	30
für Beträge über 500 bis 1000 Fr.	220
f. Beträge über 1000 bis 2000 (Höchstbetrag)	260
Einzugsaufträge: Tage der eingeschr. Briefe, dazu eine vom Absender zu entrichtende Einzugstaxe von	20
Postanweisungen —(Höchstbetrag 10,000 Fr.):	
bis 20 Fr.	20
über 20 bis 100 Fr.	30
dazu für je weitere 100 Fr. (bis 500 Fr.)	10
dazu für je weitere 500 Fr. od. Bruchteil dav.	10
Gilzustellung (Expresen), nebst ordentlicher Beförderungstagen:	
1. von Kleinsendungen, Post- und Zahlungsanweisungen mit den Beträgen:	
a. im Umkreis von 1½ km oder im geschlossenen Dorfgebiet	60
b. für jeden weiteren ½ km mehr	20
2. von Stück- und Wertsendungen:	
a. im Umkreis von 1½ km u. h. v.	80
b. für jeden weiteren ½ km mehr	30
Telephon-Gesprächstagen:	
im Ortsverkehr für jedes Gespräch	10
Ferngespräch zur Tageszeit für je 3 Minuten oder Bruchteil:	
bei Entfernungen	
bis 10 km	20
von 10—20 km	30
von 20—50 km	50
von 50—100 km	70
über 100 km	100
Zuschlag für jede Gesprächseinheit bei Benützung einer öffentlichen Sprechstation:	
im Ortsverkehr und bis auf 10 km per 3 Minuten	10
im übrigen Verkehr	20
Telegramm-Tagen:	
Für jedes Wort	5
nebst einer Grundtage für jedes Telegramm von	60

Post-Tarife — Ausland

Briefe, bis 20 g	30
für je weitere 20 g	20
Postkarten, einfache	20
doppelte mit bezahlter Antwort	40
Geschäftspapiere, für je 50 g	5
Mindesttage	30
Drucksachen, für je 50 g	5
Blindenschriften, für je 1000 g	5
Warenmuster, für je 50 g	5
Mindesttage	10
Päckchen, für je 50 g	15
Mindesttage	60

Einschreibung aller vorgenannten Sendungen (einschließlich Empfangschein)	30
Wertbriefe, zur Brieffage:	
Einschreibtage	30
Werttage für je 300 Fr.	30
Antwortscheine, Verkauf durch die Poststellen, das Stück	40
der Umtausch ausländischer erfolgt durch die Poststellen gegen Frankomarken im Werte von 30 Rp. Umtauschfrist unbeschränkt.	
Gilzustellung (vom Absender zu entrichten):	
a. für Briefpostsendungen	60
b. für Pakete	80



IHR BODEN soll Ihnen Freude machen!

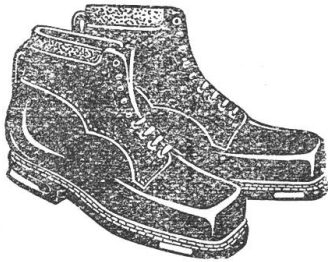
Begnügen Sie sich nicht mit einem Ersatzbelag. Geben Sie dem bewährten PARQUET den Vorzug, von dem schon Ihr Großvater wußte, daß es mit Wärme und Dauerhaftigkeit eine von keinem andern Boden erreichte Schönheit verbindet.

PARQUET ist leicht zu pflegen und kostet nicht viel, obwohl es behaglicher ist. In einem PARQUETBODEN haben Sie Ihr Geld gut investiert. — Unterstützen Sie die PARQUETINDUSTRIE DER INNERSCHWEIZ Die leistungsfähigsten Fabriken sind im

Verband Schweiz. Parquetfabrikanten

Verkaufsbureau Luzern Voltastraße 32 - Telefon 22.296

Jos. Lussy-Lussy & Sohn, Stans gegr. 1891



dipl. Schuhmachermeister Tel. 142

das bestbekannte Spezialgeschäft
für Sport u. Orthopädie
für Eleganz u. Qualität



ERSPARNISKASSE NIDWALDEN IN STANS

Gegründet 1827
Telefon 67
Postcheck-
Konto VII 157

Annahme von Geldern auf:

Sparkassabüchlein
Obligationen
Konto-Korrent-Rechnungen

Gewährung

von Darlehen u. Krediten, Wechseldiskontos

Der Verwalter: LS. SPICHTIG

K. GOSSO-BLÄTTLER · ROZLOCH

am Vierwaldstättersee - Tel. Nr. 206

Schreinerei, Glaserei, Möbelbau

Sorgfältige, solide und gediegene Ausführungen nach gegebenen oder eigenen Entwürfen. Prima Referenzen. Kurze Lieferfrist. Uebernahme aller in mein Fach einschlagenden Arbeiten.

Moderne Ladeneinrichtungen mit staubdichten Glasschiebetüren - - -