

**Zeitschrift:** Nidwaldner Kalender  
**Herausgeber:** Nidwaldner Kalender  
**Band:** 66 (1925)  
  
**Rubrik:** Märkte der Innerschweiz

### **Nutzungsbedingungen**

Die ETH-Bibliothek ist die Anbieterin der digitalisierten Zeitschriften auf E-Periodica. Sie besitzt keine Urheberrechte an den Zeitschriften und ist nicht verantwortlich für deren Inhalte. Die Rechte liegen in der Regel bei den Herausgebern beziehungsweise den externen Rechteinhabern. Das Veröffentlichen von Bildern in Print- und Online-Publikationen sowie auf Social Media-Kanälen oder Webseiten ist nur mit vorheriger Genehmigung der Rechteinhaber erlaubt. [Mehr erfahren](#)

### **Conditions d'utilisation**

L'ETH Library est le fournisseur des revues numérisées. Elle ne détient aucun droit d'auteur sur les revues et n'est pas responsable de leur contenu. En règle générale, les droits sont détenus par les éditeurs ou les détenteurs de droits externes. La reproduction d'images dans des publications imprimées ou en ligne ainsi que sur des canaux de médias sociaux ou des sites web n'est autorisée qu'avec l'accord préalable des détenteurs des droits. [En savoir plus](#)

### **Terms of use**

The ETH Library is the provider of the digitised journals. It does not own any copyrights to the journals and is not responsible for their content. The rights usually lie with the publishers or the external rights holders. Publishing images in print and online publications, as well as on social media channels or websites, is only permitted with the prior consent of the rights holders. [Find out more](#)

**Download PDF:** 17.04.2026

**ETH-Bibliothek Zürich, E-Periodica, <https://www.e-periodica.ch>**

## Märkte der Innerschweiz.

**Erklärung der Abkürzungen:** J = Jahrmarkt, W = Waren-(Kram-)Markt, V = Vieh-, Pf = Pferde-, S = Schweine-, Schfe = Schaf-, Klbr = Kälber-, Klb = Kleinviehmarkt, gr. V. = Hauptviehmarkt.  
(Bei den Märkten, die länger als einen Tag dauern, ist die Zahl der Marktstage in Klammer beigefügt.)

### Kanton Nidwalden.

Stans WB 22. April, 18. Nov., V 15. Okt.  
Wil V 23. Sept.  
Wolfenschießen V 3. Okt.

### Kanton Obwalden.

Giswil V 29. Okt.  
Kerns WB 2. Dez.  
Sarnen V 12. Febr., 16. April, 1. Okt., WB  
13. Mai, 21. Okt., 19. Nov.

### Kanton Uri.

Altdorf 28. Jan. (2 T.), 11. März (2 T.), 29. April  
(2 T.), 27. Mai (2 T.), 24. Sept., 14. Okt. (2 T.),  
4. Nov. (2 T.), 2. Dez. (2 T.), 22. Dez. (2 T.),  
W. (2 T.)  
Amsteg V 25. Sept.  
Andermatt V 10. Juni, 15. Sept., 23. Okt.  
Göschenen V 26. Sept.  
Seelisberg V 27. April, 12. Okt.  
Wassen WB 26. Mai, 20. Okt.

### Kanton Schwyz.

Arth WB 19. Okt.  
Brunnen V 13. Okt., 3. Nov.  
Einsiedeln V 2. Febr., 23. März, 27. April, 7. Dez.,  
22. Sept., WBPF 31. Aug., 5. Okt., 9. Nov.  
Gersau V 25. Mai, 9. Nov.  
Lachen WBKlb 15. (14. W.) Sept., 10. (9. W.)  
Nov., 1., 22. Dez., — Klb 13. Okt., 30. Sept.,  
Klb jeden Dienstag, wenn Festtag, Mittwochs.  
Muotathal Schfe 18. Aug., WB 24. Sept.  
Pfäffikon WBKlbS 24. Nov., KlbS jeden Don-  
nerstag, wenn Festtag, Mittwochs.  
Rothenthurm WB 21. Sept., 27. Okt.  
Sattel WB 20. Okt.  
Schübelbach V 7. Okt., 4. Nov.  
Schwyz WB 16. März, 4. Mai, 12. Okt., 16. Nov.,  
V 14. April, 7. Sept., 26. Sept., 28. Sept., W  
26. Jan., 30. Nov.  
Siebnen WBPF 28. Sept., VS 20. April, 12.  
Oktober, 7., 30. Nov.  
Steinen Klb 28. Sept.  
Unteriberg VSchfe 19. Okt.  
Vorderthal WBKlb 21. Sept.

### Kanton Zug.

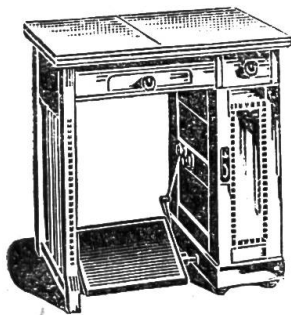
Baar VS 28. April, WB (2 T.), 16. Nov.  
Buonas WB 3. Aug.  
Cham WB (W 2 T.) 25. Nov.  
Menzingen WB (W 2 T.) 19. Okt.  
Oberägeri WB 11. Mai, 12. Okt.  
Unterägeri WBKlb (W 2 T.), 7. Sept.  
Walchwil W 12. Okt.  
Zug W 24. Febr., 13. April, 1. Juni, 5. Okt.,  
1. Dez., Klb jeden Dienstag, wenn Festtag,  
Mittwochs.

### Kanton Luzern.

Dagmersellen WBKlb 19. Jan., 13. April, 14.  
Sept., 26. Okt., S 2. Jan., 5. Febr., 5. März,  
2. April, 7. Mai, 4. Juni, 2. Juli, 6. Aug., 3.  
Sept., 1. Okt., 5. Nov., 3. Dezember, Klb jeden  
Montag.  
Entlebuch WBKlb 6. Mai, 17. Sept., 28. Okt., S  
26. Jan., 23. Febr., 23. März, 27. April, 25.  
Mai, 22. Juni, 27. Juli, 24. Aug., 28. Sept.,  
26. Okt., 23. Nov., 25. Dez.  
Ermensee WB 1. Mai, 17. Okt.  
Escholzmatt 16. Febr., 11. Mai, 19. Okt., S 19.  
Jan., 16. März, 20. April, 18. Mai, 15. Juni,  
20. Juli, 17. Aug., 21. Sept., 16. Nov., 21. Dez.,  
Klb jeden Donnerstag.  
Ettiswil Klb 27. Jan., 17. Febr.  
Flühli WBPFKlb 14. Aug., WBKlb 5. Sept.  
Geiß b. Menznau WBPFKlb 27. Juli.  
Hasle S 2. Jan., 5. Febr., 5. März, 2. April,  
7. Mai, 4. Juni, 2. Juli, 6. Aug., 3. Sept.,  
1. Okt., 5. Nov., 3. Dez.  
Hirtkirch WBKlb 24. Febr., 26. Okt., 14. Dez.  
Hochdorf WB 7. Mai, 1. Okt., 23. Nov.  
Luzern Messe 11. Mai (12 T.), 5. Okt. (12 T.),  
GrKlb 6. Jan., 3. Febr., 3. März, 7. April,  
5. Mai, 2. Juni, 7. Juli, 4. Aug., 1. Sept.,  
6. Okt., 3. Nov., 1. Dez., Pelz- und Fellmarkt  
17. Febr.  
Malters PF 17. Aug., KlbS 29. Okt.  
Marbach Klb 26. Mai, 9. Sept.  
Münster WS 19. Febr., 28. Sept., 19. Okt., 25.  
Nov., Klb jeden Montag, Klb 11. Mai, 20.  
Juli, 21. Dez.  
Reiden WBKlb 24. Febr., 18. Mai, 23. Sept.,  
9. Nov.  
Ruswil WBKlb 1. Mai, 5. Okt.  
Schüpfheim WBPFKlb 9. März, 13. Aug., WBKlb  
15. April, 7. Okt., 10. Nov., GrS 5. Jan.,  
2. Febr., 2. März, 6. April, 4. Mai, 1. Juni,  
6. Juli, 3. Aug., 7. Sept., 5. Okt., 2. Nov.,  
7. Dez., KlbS jeden Montag.  
Sempach WBKlb 16. März, 28. Okt.  
Sursee WB 12. Jan., 2. Febr., 6. März, 27. April,  
25. Mai, 22. Juni, 23. Juli, 31. Aug., 21. Sept.,  
12. Okt., 2. Nov., 7. Dez., Klb jeden Freitag.  
Werthenstein (Wolhusenmarkt) WS 9. Febr.,  
20. April, 21. Sept., 9. Nov., S 12. Jan., 9.  
März, 13. April, 11. Mai, 8. Juni, 13. Juli,  
10. Aug., 14. Sept., 12. Okt., 14. Dez.  
Willisau WBKlbS 29. Jan., 23. Febr., 26.  
März, 30. April, 28. Mai, 25. Juni, 30. Juli,  
27. Aug., 24. Sept., 19. Okt., 26. Nov., 21. Dez.,  
Klb jeden Montag.  
Zell WS 22. Okt.

**Kanton Bern.**

- Narberg WBfKlb 14. Jan., 11. Febr., 11. März, 8. April, 13. Mai, 10. Juni, 8. Juli, 12. Aug., 9. Sept., 14. Okt., 11. Nov., 9. Dez., WfKlb 28. Jan., 25. Febr., 25. März, 29. April, 27. Mai, 24. Juni, 29. Juli, 26. Aug., 30. Sept., 28. Okt., 25. Nov., 30. Dez.  
 Adelhoden WKlb 7. Sept., WKlb 1. Okt.  
 Bern Messe 20. April (12 L.), 23. Nov. (12 L.), WgrWKlbSchl 6. und 20. Jan., 3. u. 24. Febr., 3. März, 7. und 21. April, 1. Sept., 6. und 27. Okt., 24. Nov., WKlbSchl 17. Febr., 17. März, 5. und 19. Mai, 2. und 16. Juni, 7. und 21. Juli, 4. und 18. Aug., 15. Sept., 20. Okt., 3. und 17. Nov., 1. und 15. Aug., 15. Sept., 20. Okt., 3. und 17. Nov., 1. und 15. Dezember, WKlbWitt jeden Dienstag.  
 Brienz WKlb 29. April, 7. Okt., WKlb (2 L.) 11. Nov.  
 Burgdorf WKlb 5. März, 22. Mai, 9. Juli, 3. Sept., 8. Okt., 5. Nov., 31. Dez., WKlbWitt jeden Donnerstag.  
 Erlimbach WKlb 10. März, 12. Mai, 10. Nov., GrZchtb 2. Sept., 7., 26. Okt., WKlb 4. Sept., 9. Okt.  
 Frutigen WKlb 27. März, 7. Mai, 20. Nov., 24. Dez., GrZchtb 8. Sept., 27. Okt., WKlb 9. Sept., 28. Okt.  
 Grindelwald WB 12. Okt.  
 Herzogenbuchsee WKlb 11. März, 13. Mai, 1. Juli, 9. Sept., 11. Nov., 16. Dez.  
 Guttwil WBKlb 4. Febr., 11. März, 6. Mai, 8. Juli, 9. Sept., 14. Okt., 2. Dez., WKlb 30. Dez.  
 Interlaken WB 28. Jan., 4. März, 15. Dez., WB 6. Mai (5. Mai B), 25. (24. B), Sept., 14. (13. B) Okt., 30. (29. B) Okt., 18. (17. B) Nov.  
 Langenthal WBKlb 27. Jan., 24. Febr., 24. März, 28. April, 19. Mai, 16. Juni, 21. Juli, 18. Aug., 15. Sept., 20. Okt., 17. Nov., 29. Dez., Klb jeden Dienstag.  
 Langnau i. E. WgrWBfKlb 25. Febr., 29. April, 15. Juli, 16. Sept., 4. Nov., 9. Dez., WKlb 2. Jan., 6. Febr., 6. März, 3. April, 1. Mai, 5. Juni, 3. Juli, 7. Aug., 4. Sept., 2. Okt., 6. Nov., 4. Dez., WBitt jeden Dienstag.  
 Meiringen WB 14. April, 19. Mai, 23. (22.) Sept., 9. (8.) Okt., und 28. (27.) Okt., 16. Nov., WKlb 8. Jan., 5. Febr., 5. März, 2. April, 7. Mai, 4. Juni, 1. Okt., 5. Nov., 3. Dez.  
 Reichenbach bei Frutigen WBKlb 17. März, 8. Dez., B 15. Sept., 20. Okt., WKlb 16. Sept., 22. Okt.  
 Spiez WB 12. Oktober.  
 Sumiswald WBfKlb 13. März, 29. Mai, 25. Sept., 6. Nov., B 26. Dez.  
 Thun WB 21. Jan., 18. Febr., 11. März, 1. April, 13. Mai, 26. Aug., 30. Sept., 21. Okt., 11. Nov., 16. Dez., B jeden Samstag, Klb jeden Montag.  
 Zweisimmen WKlb 11. Febr., 9. März, 7. April, 2. Mai, 2. (1. B) Sept., 7. (6. B) Okt. und 29. (28. B) Okt., 18. (17. B) Nov., 10. Dez.



# Jos. Christen, Stans

Telephon 14 **Maschinenhandlung** gegründet 1901

ältestes und größtes Geschäft am Platz, vorteilhafteste Bezugsquelle für Velos, Motorräder, Hilfsmotore, **Automobile**, Nähmaschinen, Schreibmaschinen, Waschmaschinen, Schweizer-Musikwerke, Musik- und Sprechapparate, Schallplatten in vielen hundert Nummern, Mundharmonikas, Taschenlampen, Batterien, Feuerzeuge, Trottinettes u. Favori-Kindervelos, Wetterhäuschen, Rasselapparate, Taschenmesser, sowie div. Patent-Neuheiten.



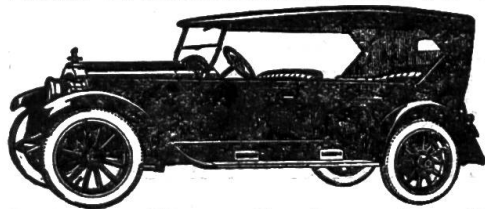
Größtes Lager in sämtlichen Bestand- und Zubehöerteilen. Technische Oele und Fette, Benzin, Benzol, Carbid etc.

In Velos Alleinvertretung der ersten Weltmarken: Adler, Bianchi, B. S. A., Condor, Cito, Dürkopp, Gritzner, Frera, Star, Victoria, Wanderer etc.

In Nähmaschinen: Gritzner, Haid & Neu, Köhler, Kayser, Mundlos, Orig. Victoria, Thea etc. in einfachen bis allerfeinsten Luxus-Versenkmöbeln in allen Holzarten. Alleinverkauf für die ganze Schweiz der absolut erstklassigen, äußerst dauerhaften und wunderbar leichtlaufenden

## Rigi-Fahrräder

Lassen Sie sich nicht irreführen, Sie kaufen bei mir viel billiger wie von immerwieder neuauftauchenden und wie die Erfahrung gelehrt ebenso rasch wieder verschwindenden Privat-, Gelegenheits- und Grenzzwischenhändlern die meistens der Branche ganz unkundig und Ihnen jede Gewähr für die gekauften Waren fehlt, auch weder Ersatzteile zu liefern, noch Reparaturen zu machen im Stande sind.



## Automobile

Ford, Overland, Chandler, Wyllis-Knight, Ansaldo, Renault, De Dyon, Citroen, Sunbeam, Ley, Wanderer, Salmson etc. Außerst sparsam arbeitende und praktische Lieferungs- und Ladebrücken. Ersatzteile-Lager. — Autozubehör. **Besteingerichtete mech. Reparaturwerkstätte. Elektr. Ladestation. Emailieranstalt.**