

Zeitschrift: Mitteilungen der Naturforschenden Gesellschaft Solothurn
Herausgeber: Naturforschende Gesellschaft Solothurn
Band: 31 (1984)

Artikel: Zur Eröffnung des geologischen Wanderwegs Weissenstein am 4. Oktober 1981
Autor: [s.n.]
DOI: <https://doi.org/10.5169/seals-543288>

Nutzungsbedingungen

Die ETH-Bibliothek ist die Anbieterin der digitalisierten Zeitschriften auf E-Periodica. Sie besitzt keine Urheberrechte an den Zeitschriften und ist nicht verantwortlich für deren Inhalte. Die Rechte liegen in der Regel bei den Herausgebern beziehungsweise den externen Rechteinhabern. Das Veröffentlichen von Bildern in Print- und Online-Publikationen sowie auf Social Media-Kanälen oder Webseiten ist nur mit vorheriger Genehmigung der Rechteinhaber erlaubt. [Mehr erfahren](#)

Conditions d'utilisation

L'ETH Library est le fournisseur des revues numérisées. Elle ne détient aucun droit d'auteur sur les revues et n'est pas responsable de leur contenu. En règle générale, les droits sont détenus par les éditeurs ou les détenteurs de droits externes. La reproduction d'images dans des publications imprimées ou en ligne ainsi que sur des canaux de médias sociaux ou des sites web n'est autorisée qu'avec l'accord préalable des détenteurs des droits. [En savoir plus](#)

Terms of use

The ETH Library is the provider of the digitised journals. It does not own any copyrights to the journals and is not responsible for their content. The rights usually lie with the publishers or the external rights holders. Publishing images in print and online publications, as well as on social media channels or websites, is only permitted with the prior consent of the rights holders. [Find out more](#)

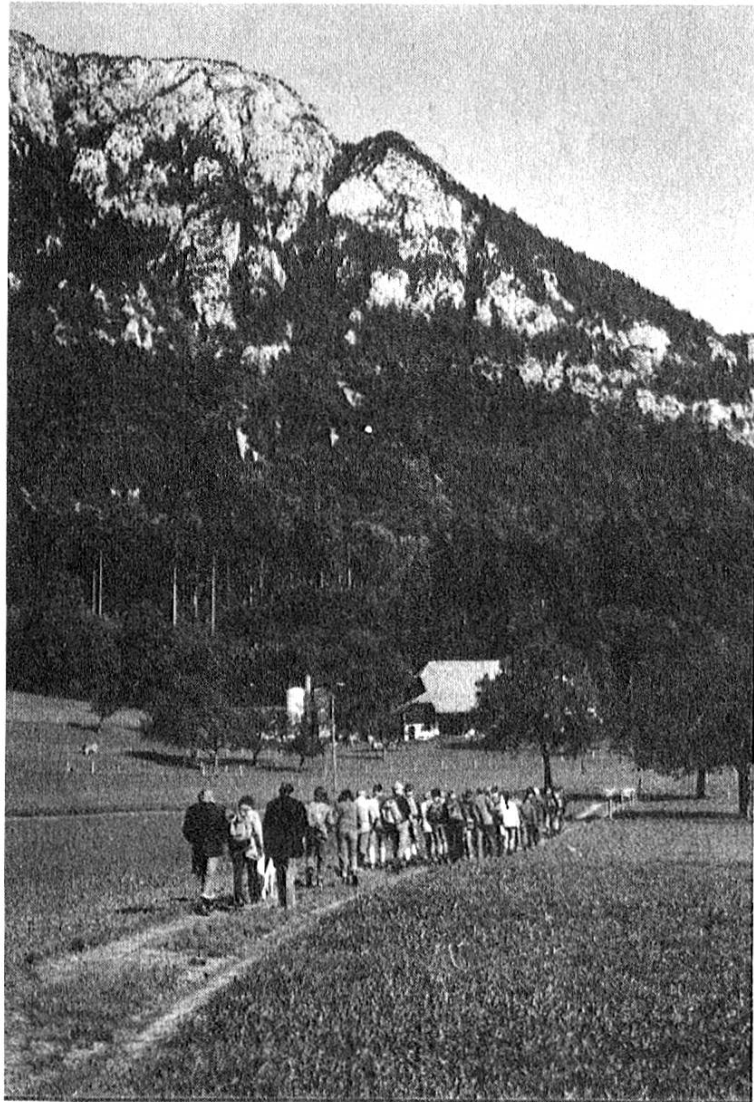
Download PDF: 07.02.2026

ETH-Bibliothek Zürich, E-Periodica, <https://www.e-periodica.ch>

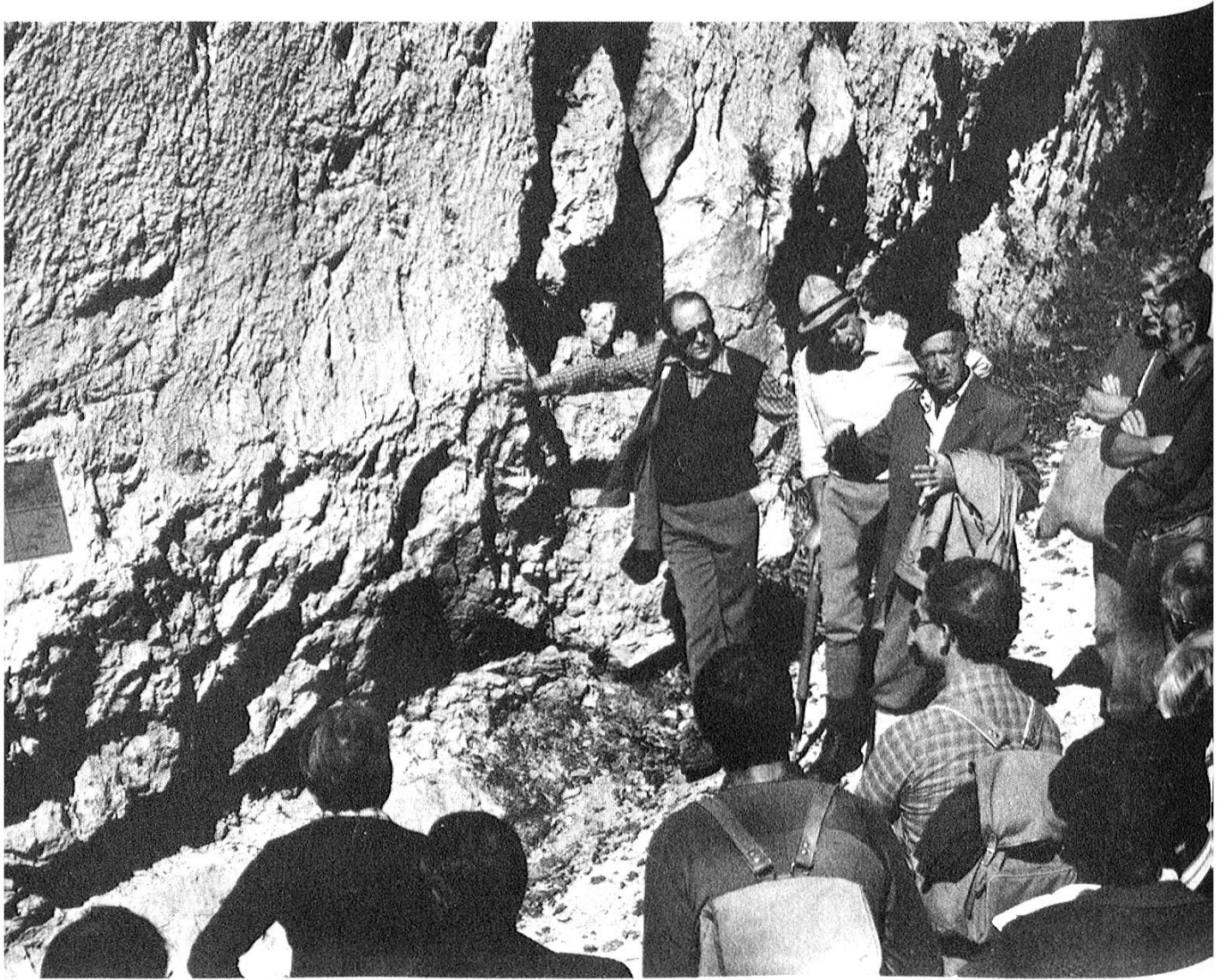
ZUR ERÖFFNUNG DES GEOLOGISCHEN WANDERWEGES WEISSENSTEIN AM 4. OKTOBER 1981

Zur Eröffnung des Wanderweges, der am 28. September eine Pressekonferenz vorausgegangen war, fanden sich am Sonntagmorgen, dem 4. Oktober 1981, gegen 40 Personen in Kreuzen, dem Beginn der Route, ein. Unter der Leitung von Dr. H. Ledermann ging die Wanderung bis zum Kurhaus Balmberg.

Inzwischen haben die 34 Hinweistafeln zwischen Kreuzen und Gänsbrunnen bestimmt die Aufmerksamkeit mancher Jurawanderer erweckt. Vom illustrierten Führer sind noch Exemplare vorhanden, die beim Präsidenten, Kassier oder Redaktor der Naturforschenden Gesellschaft bestellt werden können.



*Das Bild zeigt
die Teilnehmer im Galmis
zwischen
den Tafeln 4 und 5.*



H. Ledermann erklärt in der Balmbergklus die Tafel 5.

Fotos U. Wiesli