

**Zeitschrift:** Tätigkeitsbericht der Naturforschenden Gesellschaft Baselland  
**Herausgeber:** Naturforschende Gesellschaft Baselland  
**Band:** 34 (1987)

**Anhang:** Naturschutzpotentialkarte

### **Nutzungsbedingungen**

Die ETH-Bibliothek ist die Anbieterin der digitalisierten Zeitschriften auf E-Periodica. Sie besitzt keine Urheberrechte an den Zeitschriften und ist nicht verantwortlich für deren Inhalte. Die Rechte liegen in der Regel bei den Herausgebern beziehungsweise den externen Rechteinhabern. Das Veröffentlichen von Bildern in Print- und Online-Publikationen sowie auf Social Media-Kanälen oder Webseiten ist nur mit vorheriger Genehmigung der Rechteinhaber erlaubt. [Mehr erfahren](#)

### **Conditions d'utilisation**

L'ETH Library est le fournisseur des revues numérisées. Elle ne détient aucun droit d'auteur sur les revues et n'est pas responsable de leur contenu. En règle générale, les droits sont détenus par les éditeurs ou les détenteurs de droits externes. La reproduction d'images dans des publications imprimées ou en ligne ainsi que sur des canaux de médias sociaux ou des sites web n'est autorisée qu'avec l'accord préalable des détenteurs des droits. [En savoir plus](#)

### **Terms of use**

The ETH Library is the provider of the digitised journals. It does not own any copyrights to the journals and is not responsible for their content. The rights usually lie with the publishers or the external rights holders. Publishing images in print and online publications, as well as on social media channels or websites, is only permitted with the prior consent of the rights holders. [Find out more](#)







**Download PDF:** 18.04.2026

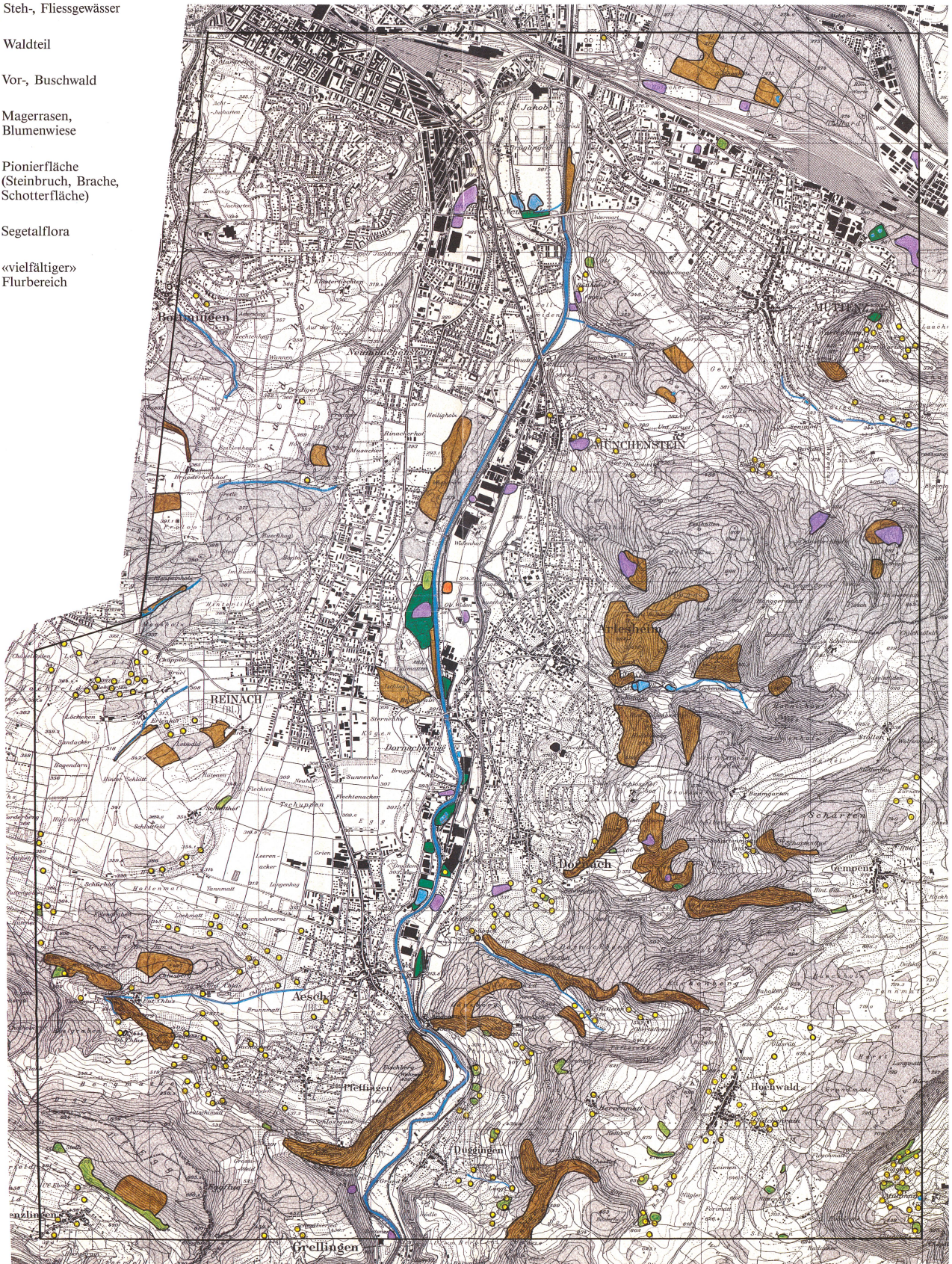
**ETH-Bibliothek Zürich, E-Periodica, <https://www.e-periodica.ch>**

# Naturschutzpotentialkarte



1:25 000

-  Steh-, Fließgewässer
-  Waldteil
-  Vor-, Buschwald
-  Magerrasen, Blumenwiese
-  Pionierfläche (Steinbruch, Brache, Schotterfläche)
-  Segetalflora
-  «vielfältiger» Flurbereich



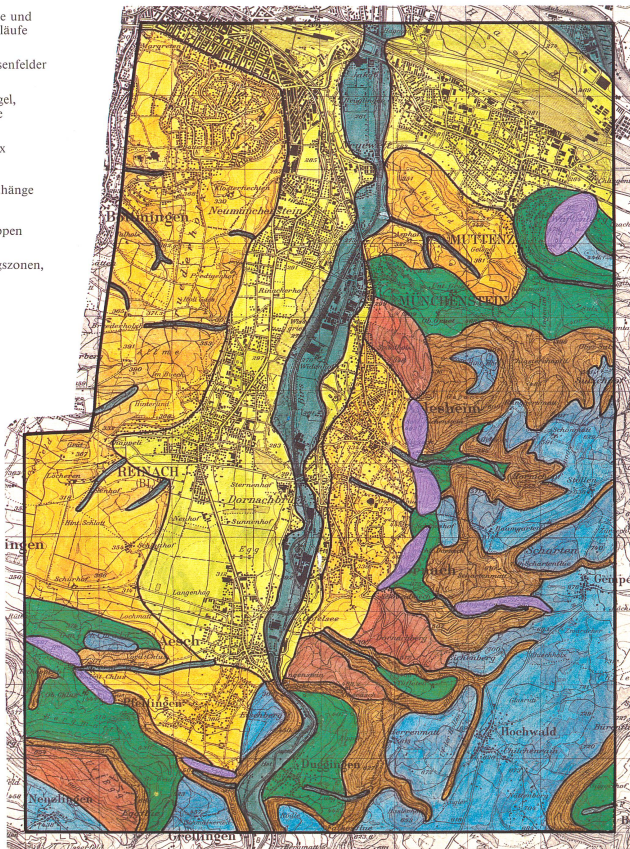
Kartengrundlage: Landeskarte der Schweiz 1067 (Arlesheim), 1976  
Reproduziert mit Bewilligung des Bundesamtes für Landestopographie vom 17.11.1986  
Beilage zu: Roland Lüthi: Das untere Birstal und seine Nachbarschaft aus naturschützerischer Sicht.

# Naturräumliche Gliederung

Hauptkriterien:  
Relief und Substrat

1:50 000

- holozäne Aue und rezente Bachläufe
- Niederterrassenfelder
- Lösslehnhügel, -vorbergzone
- Kalkplateaux
- steile Schutthänge
- Kalkhärterippen
- Ausräumungszonen, Bergglacis
- gestreckte Juraabfälle

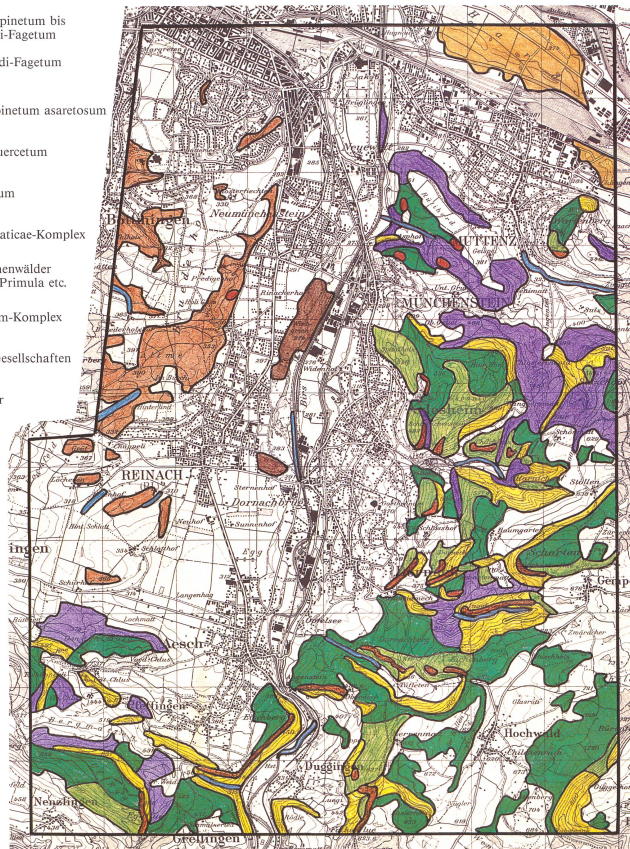


Kartengrundlage: Landeskarte der Schweiz 213 (Basel), 1970  
Reproduziert mit Bewilligung des Bundesamtes für Landestopographie vom 17. 11. 1986

# Karte der potentiell natürlichen Waldgesellschaften

1:50 000

- Stellario-Carpinetum bis Galio odorati-Fagetum
- Carici brizoidi-Fagetum mit Quercus
- Quercio-Carpinetum asaretosum
- Coronillo-Quercetum
- Carici-Fagetum
- Fagetum silvaticae-Komplex
- feuchte Buchenwälder mit Allium, Primula etc.
- Tilio-Fagetum-Komplex
- azidophile Gesellschaften
- Feuchtwälder

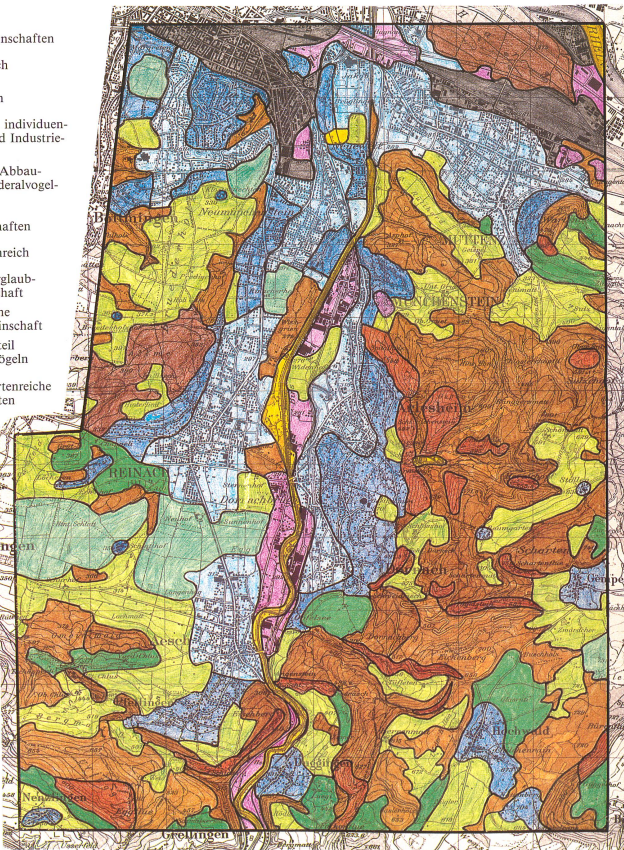


Kartengrundlage: Landeskarte der Schweiz 213 (Basel), 1970  
Reproduziert mit Bewilligung des Bundesamtes für Landestopographie vom 17. 11. 1986

# Karte der Vogelgemeinschaften

1:50 000

- Flurvogelgemeinschaften**
  - relativ artenreich (mit «Indikatorarten»)
  - artenarme Feldlerchengemeinschaft
  - andere relativ artenarme Flur
- Siedlungsvogelgemeinschaften**
  - relativ artenreich
  - relativ artenarm
  - sehr arten- und individuenarme Stadt- und Industriegebiete
  - Industrie- und Abbaureale mit «Ruderalvogelgemeinschaft»
- Waldvogelgemeinschaften**
  - besonders artenreich
  - xerotherme Berglaub-sängergemeinschaft
  - durchschnittliche Laubwaldgemeinschaft
  - mit hohem Anteil an Nadelwaldvögeln
- Wasservogel- und artenreiche Birsaugemeinschaften**
  -

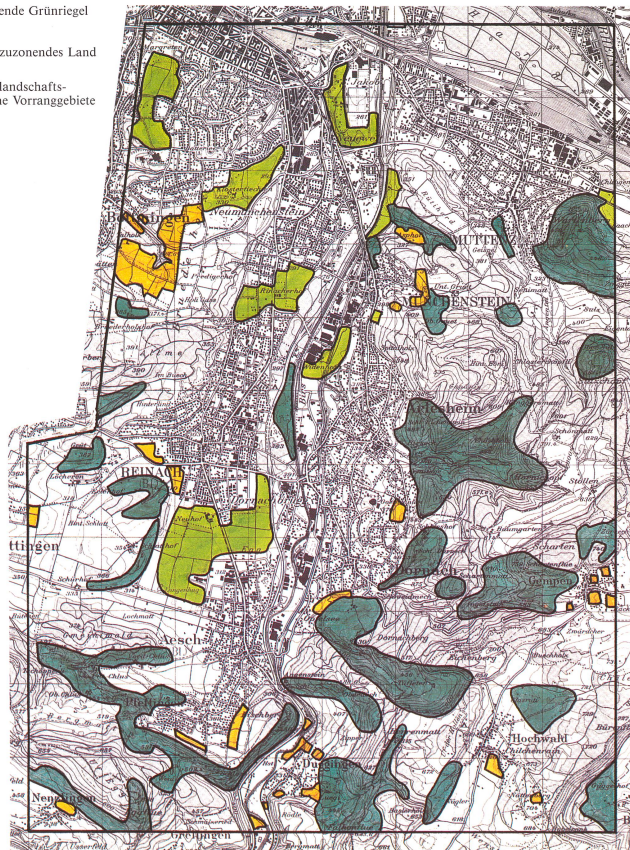


Kartengrundlage: Landeskarte der Schweiz 213 (Basel), 1970  
Reproduziert mit Bewilligung des Bundesamtes für Landestopographie vom 17. 11. 1986

# Planungskarte

1:50 000

- offenzuhaltende Grünriegel
- anderes auszunetzendes Land
- natur- und landschaftschützerische Vorranggebiete



Kartengrundlage: Landeskarte der Schweiz 213 (Basel), 1982  
Reproduziert mit Bewilligung des Bundesamtes für Landestopographie vom 17. 11. 1986  
Beilage zu: Roland Lüthi: Das untere Birstal und seine Nachbarschaft aus naturschützerischer Sicht.