

Zeitschrift: Tätigkeitsbericht der Naturforschenden Gesellschaft Baselland
Herausgeber: Naturforschende Gesellschaft Baselland
Band: 31 (1981)

Artikel: Das Naturschutzgebiet Reinacherheide (Reinach, Basel-Landschaft)
Autor: Eglin, Willy / Moor, Max
Kapitel: 8: Nahrungsketten und Nahrungspyramiden
DOI: <https://doi.org/10.5169/seals-676462>

Nutzungsbedingungen

Die ETH-Bibliothek ist die Anbieterin der digitalisierten Zeitschriften auf E-Periodica. Sie besitzt keine Urheberrechte an den Zeitschriften und ist nicht verantwortlich für deren Inhalte. Die Rechte liegen in der Regel bei den Herausgebern beziehungsweise den externen Rechteinhabern. Das Veröffentlichen von Bildern in Print- und Online-Publikationen sowie auf Social Media-Kanälen oder Webseiten ist nur mit vorheriger Genehmigung der Rechteinhaber erlaubt. [Mehr erfahren](#)

Conditions d'utilisation

L'ETH Library est le fournisseur des revues numérisées. Elle ne détient aucun droit d'auteur sur les revues et n'est pas responsable de leur contenu. En règle générale, les droits sont détenus par les éditeurs ou les détenteurs de droits externes. La reproduction d'images dans des publications imprimées ou en ligne ainsi que sur des canaux de médias sociaux ou des sites web n'est autorisée qu'avec l'accord préalable des détenteurs des droits. [En savoir plus](#)

Terms of use

The ETH Library is the provider of the digitised journals. It does not own any copyrights to the journals and is not responsible for their content. The rights usually lie with the publishers or the external rights holders. Publishing images in print and online publications, as well as on social media channels or websites, is only permitted with the prior consent of the rights holders. [Find out more](#)

Download PDF: 03.02.2026

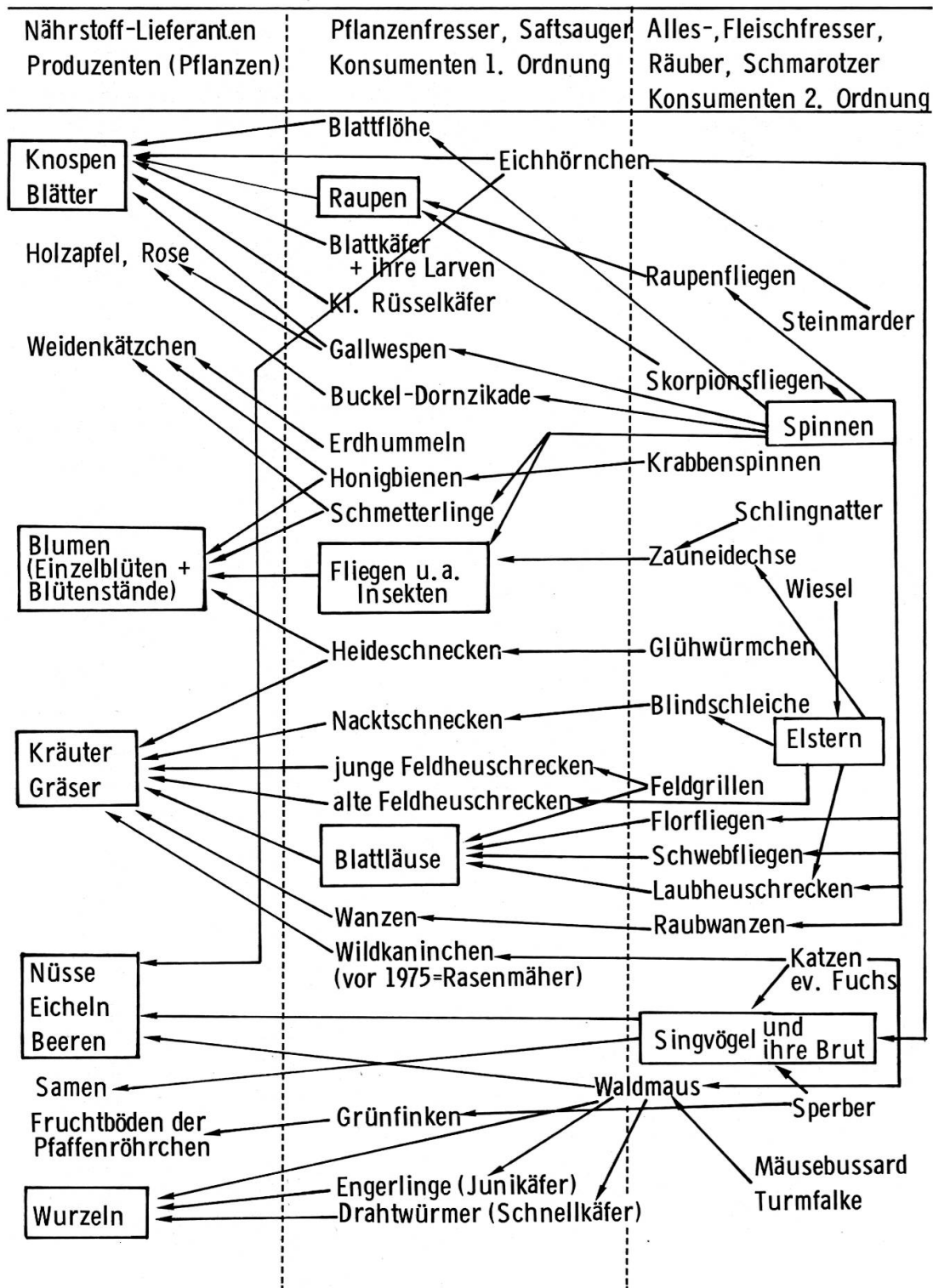
ETH-Bibliothek Zürich, E-Periodica, <https://www.e-periodica.ch>

8. Nahrungsketten und Nahrungspyramiden

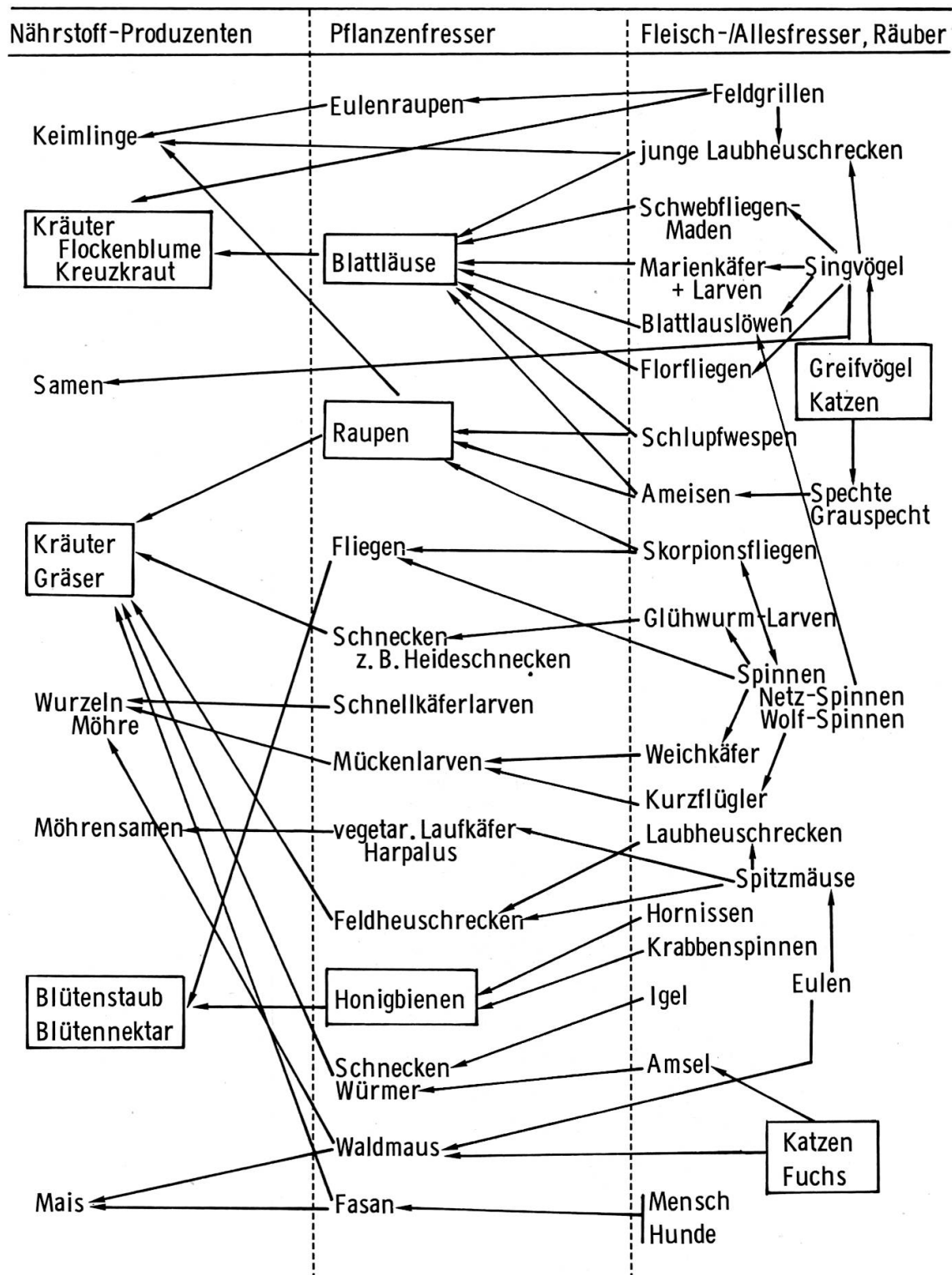
VON WILLY EGLIN

Beziehungen zwischen Tier- und Pflanzenwelt sind auch als Nahrungsketten und Nahrungspyramiden aufzudecken. Die folgenden Darstellungen beruhen auf eigenen und auf Beobachtungen verschiedener Mitarbeiter der vorliegenden Arbeit.

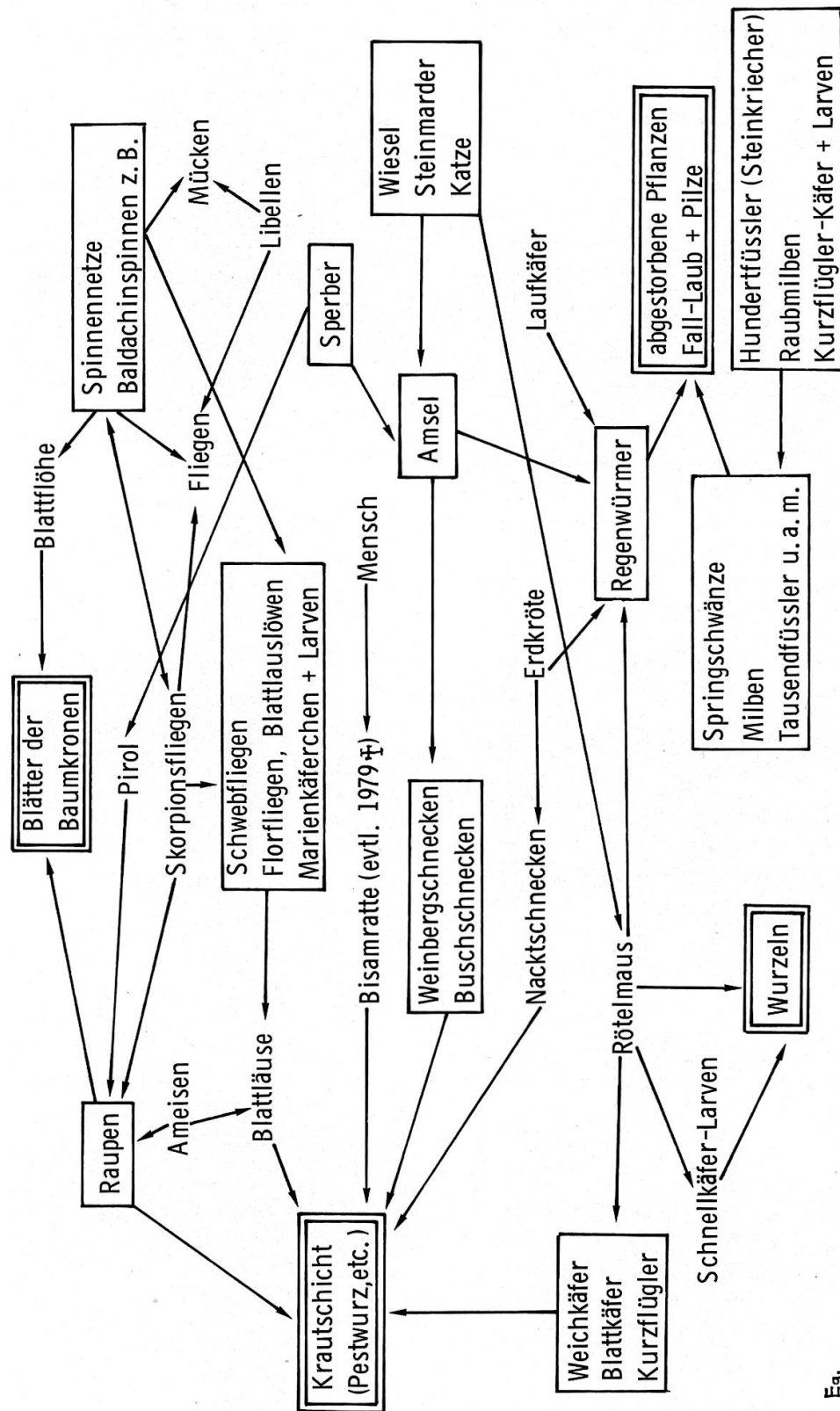
8.1 Nahrungsketten in den Trockenbiotopen (TR, HTR, TB)



8.2 Nahrungsketten im Brachland (BR bei PW.5)



8.3 Nahrungsketten im Auenwald (AU) an der Birs



Eg.

8.4 Nahrungspyramiden an Birs und Teich

