

Zeitschrift: Tätigkeitsbericht der Naturforschenden Gesellschaft Baselland
Herausgeber: Naturforschende Gesellschaft Baselland
Band: 15 (1945)

Artikel: Stratigraphie, Petrographie und Paläogeographie der Perm-Formation im schweizerischen Tafeljura und die Steinkohlenfrage der Nordschweiz mit besonderer Berücksichtigung der Bohrung Wintersingen (Basel-Landschaft)
Autor: Schmassmann, Hansjörg / Bayramgil, Orhan
Kapitel: 6: Literaturverzeichnis
DOI: <https://doi.org/10.5169/seals-676479>

Nutzungsbedingungen

Die ETH-Bibliothek ist die Anbieterin der digitalisierten Zeitschriften auf E-Periodica. Sie besitzt keine Urheberrechte an den Zeitschriften und ist nicht verantwortlich für deren Inhalte. Die Rechte liegen in der Regel bei den Herausgebern beziehungsweise den externen Rechteinhabern. Das Veröffentlichen von Bildern in Print- und Online-Publikationen sowie auf Social Media-Kanälen oder Webseiten ist nur mit vorheriger Genehmigung der Rechteinhaber erlaubt. [Mehr erfahren](#)

Conditions d'utilisation

L'ETH Library est le fournisseur des revues numérisées. Elle ne détient aucun droit d'auteur sur les revues et n'est pas responsable de leur contenu. En règle générale, les droits sont détenus par les éditeurs ou les détenteurs de droits externes. La reproduction d'images dans des publications imprimées ou en ligne ainsi que sur des canaux de médias sociaux ou des sites web n'est autorisée qu'avec l'accord préalable des détenteurs des droits. [En savoir plus](#)

Terms of use

The ETH Library is the provider of the digitised journals. It does not own any copyrights to the journals and is not responsible for their content. The rights usually lie with the publishers or the external rights holders. Publishing images in print and online publications, as well as on social media channels or websites, is only permitted with the prior consent of the rights holders. [Find out more](#)

Download PDF: 06.01.2026

ETH-Bibliothek Zürich, E-Periodica, <https://www.e-periodica.ch>

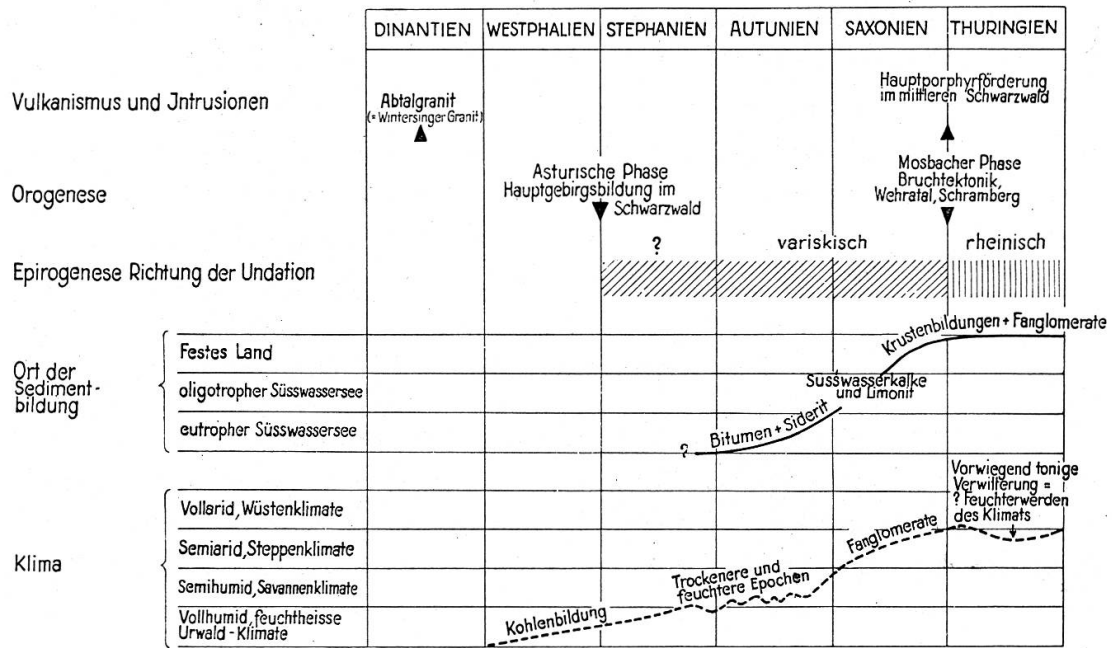


Abbildung 16. Zeitliche Abfolge des Jungpaläozoikums im schweizerischen Tafeljura und in den angrenzenden Gebieten.

E. Fundaussichten von Steinkohle in der Nordschweiz.

Das Vorkommen karbonischer Steinkohle in der Nordschweiz ist möglich. Der Nachweis lässt sich jedoch nur durch weitere Tiefbohrungen erbringen, deren zweckmässigste Lagen S. 109 ff. diskutiert werden.

VI. Literaturverzeichnis.

- BADER, FRITZ, Beiträge zur Geologie des nordöstlichen Tafeljura zwischen Aare und Rhein. — Diss. phil. II, Zürich 1925.
- Bericht des Verwaltungsrates der Schweizerischen Steinkohlenbohrgesellschaft an die Generalversammlung der Aktionäre. Aarau 1876.
- BILTZ, H. und W. BILTZ, Ausführung quantitativer Analysen. — 2. Auflage, Leipzig 1937.
- BITTER, WERNER, Lithogenesis des Ober-Karbons und Unter-Perms im Nordwestteil der Rheinpfalz. — Abh. der geol. Landesuntersuchung am Bayrischen Oberbergamt, Heft 29, 1938.
- BLANK, E., Krustenböden. — Handbuch der Bodenlehre, Bd. 3, 1930.
- BRÄNDLIN, E., Zur Geologie des nördlichen Aargauer Tafeljura zwischen Aare- und Fricktal. — Verh. Natf. Ges. Basel, XXII, 1911.
- BRÄUHÄUSER, M., Beiträge zur Kenntnis des Rotliegenden an der oberen Kinzig. — Mitt. geol. Abt. d. kgl. württ. stat. Landesamtes Nr. 7, 1910.
- BRINKMANN, R., Tektonik und Sedimentation im deutschen Triasbecken. — Z. d. geol. Ges. 78, 1926.
- BUBNOFF, S. VON, Über das Alter der Granite im südlichen Schwarzwald. — Z. d. geol. Ges. 65, 1913.
- Geologie von Europa, 2. Band, 1. Teil, 1930.
- Geologie von Europa, 2. Band, 2. Teil, 1935.

- CLOOS, HANS, Hebung — Spaltung — Vulkanismus, Elemente einer geometrischen Analyse irdischer Grossformen. — Geologische Rundschau XXX, Zwischenheft 4A, 1939.
- GOGUEL, GEORG, Das Farbenproblem der grünen, roten und violetten Letten. — Danzig 1938 (Diss.).
- CORRENS, CARL W., Die Sedimentgesteine. — Die Entstehung der Gesteine von BARTH-CORRENS-ESKOLA, 1939.
- DISLER, CARL, Stratigraphie und Tektonik des Rotliegenden und der Trias beiderseits des Rheins zwischen Rheinfeldern und Augst. — Verh. Natf. Ges. Basel, Bd. XXV, 1914.
- Geologie des Bezirks Rheinfeldern und der angrenzenden Gebiete. — Sonderheft von „Vom Jura zum Schwarzwald“, 6. Jg., 1931.
- Documente zur Gründung der Schweizerischen Steinkohlenbohrergesellschaft, veröffentlicht durch die Aargauische Bank — Aarau 1874.
- ERNI, A., Gutachten vom 12. Oktober 1939 an Herrn Ing. E. GUTZWILLER (Manuskript).
- Unterpermische Ganoidfische aus der Bohrung Wintersingen (Kt. Baselland). — Ecl. geol. helv., Vol. 33, 1940.
- FOURNIER, E. et TH. RENAUD, Les recherches de houille en Franche-Comté, Bassin de Lure-Saint-Germain. = Besançon 1914.
- FREYBERG, B. VON, Zur Paläogeographie des Jungpaläozoikums in Deutschland. — Z. d. geol. Ges. 1935.
- GUTZWILLER, ERNST, Die mineralischen Rohstoffe der Schweiz und ihre Gewinnungsmöglichkeiten. — Festschrift für FRITZ MANGOLD, Basel 1941.
- HARRASSOWITZ, H., Die Permformation. — Grundzüge der Geologie, herausgegeben von W. SALOMON, Bd. II, 1926.
- Fossile Verwitterungsdecken. — Handbuch der Bodenkunde Bd. 4, 1930.
- HEGNER, F. und W. SCHMASSMANN, Bericht über die von Ing. E. GUTZWILLER, Basel, in Wintersingen durchgeführte Bohrung auf Kohle, mit einer Beilage: Bemerkungen über den Befund der Bohrung von Wintersingen von Prof. Dr. A. BUXTORF, Basel. — 30. 10. 1939 (Manuskript).
- HEIDE, F. Die gesteins- und bodenbildenden Mineralien. — Handbuch der Bodenlehre Bd. 1, 1929.
- HEIM, ALBERT, Vaterländische Naturforschung, Bern 1917.
- Geologie der Schweiz, 1919.
- HEUSSER, HANS, Beiträge zur Geologie des Rheintales zwischen Waldshut und Basel. — Beitr. z. Geol. Karte der Schweiz, N. F. 57, 1926.
- HÖNES, D., Magmatische Tätigkeit, Metamorphose und Migmatitbildung im Grundgebirge des südwestlichen Schwarzwaldes. — Jb. Min. etc. Beilageband 76 A, 1940.
- LAUNEY, L. DE, L'allure probable du terrain houiller entre le Plateau central et les Vosges. — Bull. des services de la Carte géol. de la France No. 138, Tome XXIII, 1919.
- KOEPPEN W. und A. WEGENER, Die Klimate der geologischen Vorzeit, Berlin 1924.
- KOPP, J., Die Steinkohlenfrage der Schweiz. — Neue Zürcher Zeitung Nr. 379, Blatt 4 (Technik), 1940.
- Die Steinkohlenfrage in der Schweiz. — Tägliche Montan-Berichte (Organ der Bezirksgruppe Ostmark der Wirtschaftsgruppe Bergbau), 31. Jg. Nr. 30, Wien 1940.
- KREJCI-GRAF, KARL, Zur Bildung bituminöser Sedimente. — Schriften aus dem Gebiete der Brennstoff-Geologie, 10. Heft (Erdölmuttersubstanz), Stuttgart 1935.
- Erdöl. — Verständliche Wissenschaft Bd. 28, Berlin 1936.
- MERIAN, PETER, Übersicht der Beschaffenheit der Gebirgsbildungen in der Umgebung von Basel, mit besonderer Berücksichtigung auf das Juragebirge im Allgemeinen, — 1821.

- MERIAN, PETER, Ist es wahrscheinlich, in der Gegend von Basel bauwürdige Steinkohlenlager anzutreffen? — Baslerische Mittheilungen zur Förderung des Gemeinwohles. Nr. 10, 1826.
- MINDER, LEO, Der Zürichsee als Eutrophierungsphänomen. — Geologie der Meere und Binnengewässer, Bd. 2, 1938.
- Der Zürichsee im Lichte der Seetypenlehre. — Neujahrsblatt Natf. Ges. Zürich auf das Jahr 1943.
- NEUMANN, RICHARD, Geologische Untersuchungen am Schwarzwaldrand zwischen Kandern und Wehr. — Mitt. grossh. bad. geol. Landesanstalt VI. Bd. 1912.
- QUERVAIN, F. DE und M. GSCHWIND, Die nutzbaren Gesteine der Schweiz. 1934.
- REINHEIMER, HERMANN, Stratigraphische und lithogenetische Untersuchungen in Gebieten der Blätter Pferdsfeld und Sobernheim im Nahebergland (Beiträge zur Lithogenese des Rotliegenden). — Abh. preuss. geol. Landesanstalt N.F. Heft 149, 1933, S. 3—56.
- RICHTER, G., Das Überleiten von variscischer zu saxonischer Tektonik am nordwestlichen Thüringer Walde. Geologische Rundschau Bd. 33, 1942.
- SCHMASSMANN, HANSJÖRG, Stratigraphie des mittleren Doggers der Nordschweiz. — Tätber. Natf. Ges. Baselland 14, 1945.
- (—) Sind Vorkommen von Kohle, Kalisalzen und Erdöl im Kanton Baselland wahrscheinlich? (Referat über den Vortrag von Prof. Dr. A. BUXTORF vor der Naturforschenden Gesellschaft Baselland und über die einleitenden Worte von Dr. W. SCHMASSMANN.) — Basellandschaftliche Zeitung Nr. 37 und 38, 1940.
- SCHMASSMANN, H. und O. BAYRAMCIL, Stratigraphie des Perms im schweizerischen Tafeljura. — Verh. S.N.G. Fribourg 1945.
- Stratigraphie des Perms im schweizerischen Tafeljura. — Ecl. geol. helv. 38, 1945.
- SCHMASSMANN, W., Zur Nährstoff-Frage unserer alpinen Seen. — Protokoll der Sitzung der Natf. Ges. Zürich vom 18. Okt. 1943 (Autoreferat).
- SCHMIDT, C. und KOPY, F., Geologisches Gutachten über das Projekt einer Tiefbohrung auf Steinkohle in der Gegend von Pruntrut. — Als Manuskript gedruckt, Basel 1917.
- SCHMIDT, C., L. BRAUN, G. PALTZER, M. MÜHLBERG, P. CHRIST, und F. JACOB, Die Bohrungen von Buix bei Pruntrut und Allschwil bei Basel — Beitr. z. Geol. d. Schweiz. Geotechnische Serie, X. Lieferung, 1924.
- SCHRÖDER, E., Über Aufbau und Alter des Blauenmassivs im südlichen Schwarzwald. — Mitt. bad. geol. Landesanstalt 11, 1929.
- SCHÜTTIG, RUDOLF, Lithogenese des Rotliegenden im Nordostteil der Rheinpfalz. — Abh. geol. Landesuntersuchung am Bayrischen Oberbergamt Heft 28. München 1938.
- STILLE, HANS, Die oberkarbonisch-altdyadischen Sedimentationsräume Mitteleuropas in ihrer Abhängigkeit von der variskischen Tektonik. — Congrès de stratigraphie carbonifère Heerlen 1927, Liège 1928.
- STRIGEL, ADOLF, Zur Paläogeographie des Schwarzwaldes. Die Abrasionsfläche als klimatisch-tektonisches Problem des oberen Perms. — Verh. d. naturhist.-med. Vereins zu Heidelberg, Beilageheft zu N.F. Bd. XV, 1922.
- Geologische Untersuchung der permischen Abtragungsfläche im Odenwald und in den übrigen deutschen Mittelgebirgen II. — Verh. Naturhist.-med. Verein zu Heidelberg N.F. XII. Bd., 1. Heft, 1914.
- Das süddeutsche Buntsandsteinbecken. — Verh. Naturhist.-med. Verein zu Heidelberg, N.F. Bd. XVI, 1929.
- SUTER, HANS, Zur Petrographie des Grundgebirges von Laufenburg und Umgebung. — Schweiz. Mineralog. u. Petrogr. Mitteilungen Bd. IV, 1924.

- SUTER, RUDOLF, Geologie der Umgebung von Maisprach. — Verh. Natf. Ges. Basel Bd. XXVI, 1915.
- THIENEMANN, A., Die Deutsche Limnologische Sunda-Expedition. — Sonderdruck aus „Deutsche Forschung“ (Erscheinungsjahr nicht vermerkt).
- VONDERSCHMITT, LOUIS, Die geologischen Ergebnisse der Bohrungen von Hirtzbach bei Altkirch (Ober-Elsass). — Ecl. geol. helv., Vol. 35, 1942.
- WASMUND, E., Lakustrische Unterwasserböden (Seeablagerungen der nördlichen humiden Breiten). — Handbuch der Bodenlehre Bd. 5, Berlin 1930.
- WEYL, RICHARD, Stratigraphie und Tektonik der Grundgebirgsgrenze zwischen Kinzig und Elz im mittleren Schwarzwald. — Bad. geol. Abh. Jg. VII, S. 46—126, 1936.
- WILSER, J. L., Die Perm-Trias-Grenze im südwestlichen Baden. — Ber. Natf. Ges. Freiburg i. Br. 20, 1913.
- Paläogeographie der Perm-Trias-Grenze am südöstlichen Rand des Rheintalgrabens. — N. Jb. Min. etc. Beil. Bd. 71, Abt. B, 1933.
- WINTERHALTER, R. U., Der Verrucano der Schweizeralpen (Autorreferat). Verh. S.N.G. Schaffhausen 1943.