

Objektyp: **Advertising**

Zeitschrift: **Nebelspalter : das Humor- und Satire-Magazin**

Band (Jahr): **108 (1982)**

Heft 9

PDF erstellt am: **22.09.2024**

Nutzungsbedingungen

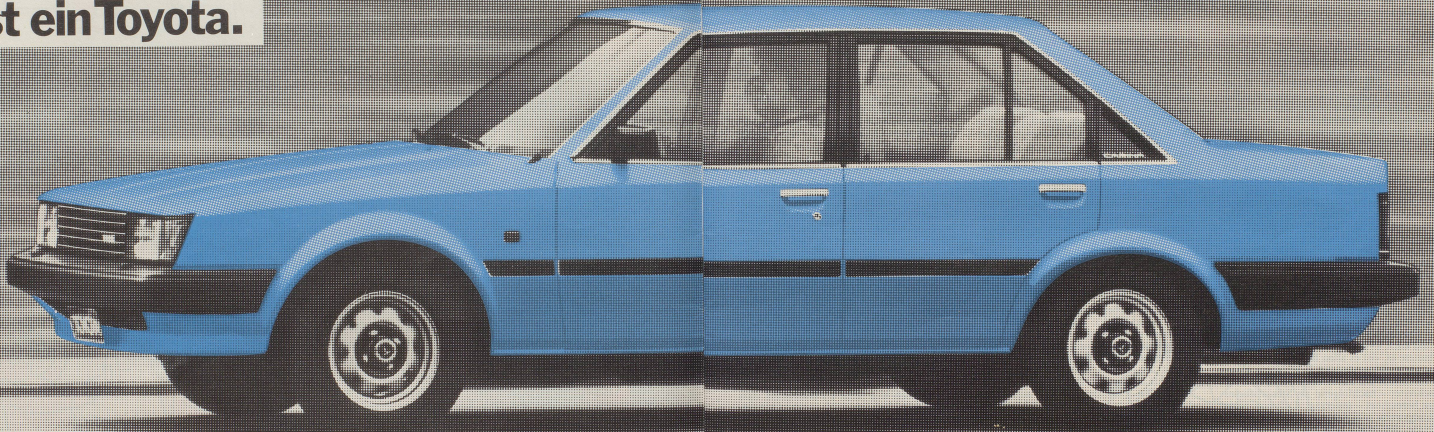
Die ETH-Bibliothek ist Anbieterin der digitalisierten Zeitschriften. Sie besitzt keine Urheberrechte an den Inhalten der Zeitschriften. Die Rechte liegen in der Regel bei den Herausgebern. Die auf der Plattform e-periodica veröffentlichten Dokumente stehen für nicht-kommerzielle Zwecke in Lehre und Forschung sowie für die private Nutzung frei zur Verfügung. Einzelne Dateien oder Ausdrucke aus diesem Angebot können zusammen mit diesen Nutzungsbedingungen und den korrekten Herkunftsbezeichnungen weitergegeben werden. Das Veröffentlichen von Bildern in Print- und Online-Publikationen ist nur mit vorheriger Genehmigung der Rechteinhaber erlaubt. Die systematische Speicherung von Teilen des elektronischen Angebots auf anderen Servern bedarf ebenfalls des schriftlichen Einverständnisses der Rechteinhaber.

Haftungsausschluss

Alle Angaben erfolgen ohne Gewähr für Vollständigkeit oder Richtigkeit. Es wird keine Haftung übernommen für Schäden durch die Verwendung von Informationen aus diesem Online-Angebot oder durch das Fehlen von Informationen. Dies gilt auch für Inhalte Dritter, die über dieses Angebot zugänglich sind.

Der neue Carina, ab Fr. 13990.-.

Schöne Automobile gibt es viele. Aber nicht jedes ist ein Toyota.



Toyota Carina 1800 Sedan Grand Luxe

Nicht jedes ist so gut motorisiert.

Die Triebwerke der neuen Carina-Spitzenmodelle 1800 Sedan GL und 1800 XE Coupé sowie die der Carina 1600 Sedan Deluxe und des 1600 Kombi warten mit noch beeindruckenderen Werten auf. Der verbesserte 1600er-Motor leistet nun 55 kW (75 PS/DIN), der 1800er sogar 63 kW oder 86 PS/DIN! «Dieses wie das 1,6-l-Pendant durchaus konventionell ausgelegte Triebwerk (seitliche Nockenwelle mit Kettenantrieb) gefiel bei den Probefahrten durch geschmeidiges und kultiviertes Laufverhalten, Drehfreudigkeit und beträchtliches Durchzugsvermögen schon bei tiefen Drehzahlen.»

(Neue Zürcher Zeitung)
Dass auch bei allen Carina-Modellen ein 5-Gang-Getriebe zur Serienausstattung gehört, versteht sich von selbst. Dass der 3-Stufen-Automat für den XE, GL und Kombi lediglich 800 Franken kostet, ebenfalls.

Nicht jedes ist so ausgewogen im Fahrverhalten.

«Um es gleich vorwegzunehmen: Die neuen Carina brillierten durch ein annähernd neutrales Kurvenverhalten, und sie wiesen auch nur sehr geringe Lastwechsellreaktionen (Verhalten bei abruptem Heben des Gasfusses in Kurven) auf. Ihre Fahreigenschaften sind somit gesund und sicher.»

(Automobil-Revue)
Dank Einzelaufhängung mit Scheibenbremsen vorn, grösserer Spurbreite vorn, neuer, präziser Zahnstangenlenkung und Stahlgürtelreifen ist der neue Carina also ein Wagen mit überlegenem Fahrverhalten und sportlichem Handling.

Nicht jedes ist so geräumig und komfortabel.

Setzen Sie sich einmal hinein in einen Carina: Der geräumige und helle Innenraum wird Sie überraschen. Die sportliche, klare Cockpitgestaltung, die hervorragende Rundumsicht, Die bequemen Schalenstühle. Nehmen Sie getrost viel Gepäck mit: im voluminösen Kofferraum der beiden Sedan-Modelle,

Klappen Sie die Rücksitzlehnen beim XE und Kombi einzeln herunter, und staunen Sie, wie geräumig ein Coupé sein kann und welch immense Ladefläche ein Kombi heute aufweisen kann.

«Wie bei Toyota üblich, weist die Ausstattung auch im neuen Carina einen serienmässigen Umfang auf, der nicht mehr viele Wünsche unberücksichtigt lässt.» (Badener Tagblatt)

Nicht jedes ist so exklusiv ausgestattet.

Achten Sie auf die luxuriöse Grundausrüstung: Dreiwellenradio mit Verkehrsfunkempfang (1), von innen verstellbare Aussenrückspiegel, Heckscheibenheizung, höhenverstellbarer Fahrersitz, Econometer für benzinsparendes Fahren usw.

Beachten Sie die aufpreisfreien XE- und GL-Exklusivitäten: Tourenzähler, Scheinwerferwaschanlage, auch in der Neigung verstellbare Kopfstützen, höhenverstellbares Lenkrad.

Innenraumbelichtung mit Verzögerungsautomatik, Fahrersitz mit anpassbarer Rückenstütze usw.

Nicht jedes ist so sparsam.

Der Züri-Leu: «Als sensationell bezeichneten Fachjournalisten die Luftwiderstandsbeiwerte des neuen Carina (0,39 bis 0,41), was ein wichtiger Hinweis auf sparsamen Betrieb ist.»

Benzinverbrauch nach ECE	1600 Sedan DLX 5-Gang	1800 Sedan GL + XE Coupé 5-Gang ¹ Automatik	1600 Kombi DLX 5-Gang/ Automatik
	90 km/h/100 km	6,3	6,4/ 8,3
120 km/h/100 km	8,6	8,8/ 10,3	8,6/ 10,5
Stadt/100 km	10,5	10,8/ 10,3	10,5/ 11,0

Die Gründe: Windschlüpfrige Keilform, halbversenkte Scheibenwischer, Frontspoiler und eine benzinsparende Motorkonstruktion.

Nicht jedes ist so zuverlässig und wertbeständig.

Geradezu legendär sind Zuverlässigkeit und Lebensdauer der Toyota-Automobile. Bei-

spiel Rostschutz: Kotflügel, Türschweller, Motorraum-Seitenwände aus galvanisiertem Stahlblech, Kotflügel zusätzlich mit Kunststoffverkleidung geschützt. Türschweller, Frontspoiler und Benzintank zusätzlich gegen Steinschlag. Zweifacher Unterbodenschutz. Werks-Garantie: 1 Jahr ohne Kilometer-Beschränkung.



Fr. 13 990.-

Toyota Carina 1600 Sedan Deluxe
4 Türen, 5 Plätze, 1588 cm³, 55 kW (75 PS) DIN.



Fr. 14 690.-

Toyota Carina 1800 Sedan Grand Luxe
4 Türen, 5 Plätze, 1770 cm³, 63 kW (86 PS) DIN, Getriebeautomat plus Fr. 800.-.



Fr. 15 590.-

Toyota Carina 1800 XE Coupé
3 Türen, 5 Plätze, 1770 cm³, 63 kW (86 PS) DIN, Getriebeautomat plus Fr. 800.-.



Fr. 14 990.-

Toyota Carina 1600 Kombi Deluxe
5 Türen, 5 Plätze, 1588 cm³, 55 kW (75 PS) DIN, Getriebeautomat plus Fr. 800.-.

QUINTESSENZ
TOYOTA MULTI-LEASING
TELEFON 01-495 24 95

TOYOTA
Japans Nr. 1. Gewapnet fürs Jahr 2000.

TOYOTA AG, 5745 SAFENWIL, 062-67 93 11