

Objektyp: **Advertising**

Zeitschrift: **Nebelspalter : das Humor- und Satire-Magazin**

Band (Jahr): **97 (1971)**

Heft 2

PDF erstellt am: **20.09.2024**

### **Nutzungsbedingungen**

Die ETH-Bibliothek ist Anbieterin der digitalisierten Zeitschriften. Sie besitzt keine Urheberrechte an den Inhalten der Zeitschriften. Die Rechte liegen in der Regel bei den Herausgebern. Die auf der Plattform e-periodica veröffentlichten Dokumente stehen für nicht-kommerzielle Zwecke in Lehre und Forschung sowie für die private Nutzung frei zur Verfügung. Einzelne Dateien oder Ausdrucke aus diesem Angebot können zusammen mit diesen Nutzungsbedingungen und den korrekten Herkunftsbezeichnungen weitergegeben werden. Das Veröffentlichen von Bildern in Print- und Online-Publikationen ist nur mit vorheriger Genehmigung der Rechteinhaber erlaubt. Die systematische Speicherung von Teilen des elektronischen Angebots auf anderen Servern bedarf ebenfalls des schriftlichen Einverständnisses der Rechteinhaber.

### **Haftungsausschluss**

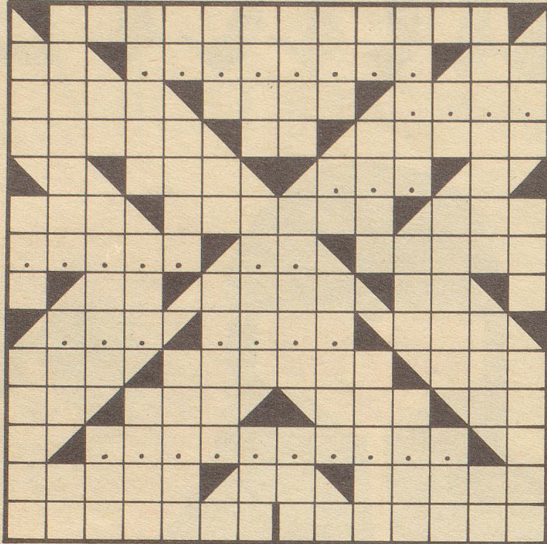
Alle Angaben erfolgen ohne Gewähr für Vollständigkeit oder Richtigkeit. Es wird keine Haftung übernommen für Schäden durch die Verwendung von Informationen aus diesem Online-Angebot oder durch das Fehlen von Informationen. Dies gilt auch für Inhalte Dritter, die über dieses Angebot zugänglich sind.



**Rätsel  
Nr. 2**

1	4	7	10	13	16	19	22	25	28	31	34	37	40
2	5	8	11	14	17	20	23	26	29	32	35	38	41
3	6	9	12	15	18	21	24	27	30	33	36	39	42

- 1
- 2 3 4
- 5 6 7
- 8 9 10
- 11 12
- 13 14 15
- 16 17 18
- 19 20 21
- 22 23 24
- 25 26 27
- 28 29 30 31
- 32
- 33 34 35
- 36 37



H. Sch.

*Probleme?*

Waagrecht: 1 harmlos darstellen, vertuschen; 2 Sarner .. (Fluß); 3 ?????????; 4 Umlaut; 5 Muse der Geschichte; 6 wird toten Hasen über die Ohren gezogen; 7 ?????; 8 wachsam, lebhaft, vorsichtig; 9 do .. mi; 10 heißt in der Partitur: ziemlich, sehr; 11 Niederschlag; 12 ???; 13 Schweizer Dramatiker (1840-1910); 14 Verzierung aus herabhängenden Fäden; 15 Wasserstrudel hinter den Schiffen; 16 ?????; 17 ??; 18 Verbindung zwischen Herr und Hund; 19 Augenblick; 20 .... domini; 21 ist mitten im Teller; 22 ???; 23 ???; 24 die Lust, viel zu

wagen; 25 Artikel; 26 Reisekoffer (französisch); 27 abessinischer Fürstentitel; 28 rufen Kinder, wenn sie Kröten sehen; 29 Wacholderbranntwein; 30 Siegerbecher; 31 vorbei; 32 ?????????; 33 kräftig; 34 spanischer Artikel; 35 Gummiband; 36 Rauminhalt eines Schiffes; 37 Dorf im Kanton Freiburg (deutsch).

Senkrecht: 1 ... demiker (Studierter); 2 Himmelsrichtung; 3 Plaggeist bei Hitze; 4 Tanzgruppe; 5 Leid, Schmerz; 6 Autokennzeichen von Turin; 7 Dehnlaut; 8 singt gerne hoch; 9 Held der Edda-Sage; 10 erhält fit; 11 kaum, nicht mehr als; 12 bereitwillig; 13 chemisches Zeichen für: Chrom; 14 Seidengewebe; 15 afrikanischer Affenbrotbaum; 16 Königshaus; 17 Stammvater des Rindviehs; 18 Bundeshausreporter (Television); 19 bringt die feinen Plättchen; 20 Goldmünze im früheren Frankreich; 21 Märchenwesen; 22 altes Längenmaß; 23 italienischer Politiker der Gegenwart; 24 Wapitihirsch; 25 Trumpfkarte; 26 Halbton unter e; 27 deutscher Name für: Château-d'Oex; 28 Vogel .. Hanfsamen; 29 deutscher Männername schwedischen Ursprungs; 30 Schweizer Mathematiker, gestorben 1783; 31 italienischer Afrikaforscher, gestorben 1881; 32 Dorf im Kanton Glarus; 33 davon träumt manche Frau; 34 ist (englisch); 35 geologische Formation; 36 englischer Polarforscher (1813-1893); 37 Neuneck; 38 Kletterseil; 39 chemisches Zeichen für: Strontium; 40 der schweizerische Eduard oder Edmund; 41 tönt auf dem Klavier wie fis; 42 Burengeneral und Staatsmann Südafrikas.

Auflösung des letzten Kreuzworträtsels:

*«Die Feder schießt schärfer als ein Pfeil»*

Waagrecht: 1 pum, 2 Eva, 3 die, 4 Agrippa, 5 Stiel, 6 Tamus, 7 TI, 8 Feder, 9 te, 10 épée, 11 Asen, 12 schießt, 13 Noten, 14 Tiara, 15 Aorta, 16 Otter, 17 Brè, 18 schärfer, 19 Soho, 20 dnah (Hand), 21 TG, 22 Knopp, 23 PE, 24 als, 25 Err, 26 ein, 27 Missetaeter, 28 MO, 29 Pfeil, 30 Ry.

Senkrecht: 1 Pasternak, 2 Stamm, 3 Tip, 4 oo, 5 Soglio, 6 Mai, 7 Estrich, 8 ss, 9 Gefecht, 10 Hok, 11 SP, 12 Erle, 13 Inaba, 14 Neef, 15 vi, 16 die, 17 Retorte, 18 apte, 19 Stoer, 20 Pray, 21 Parasit, 22 FDP, 23 el, 24 Dam, 25 Statuen, 26 ET, 27 Ute, 28 re, 29 Rapier, 30 Eisenbart, 31 Henry.

Ob mit Pinsel oder Strom – rasierte Haut braucht

# PITRALON

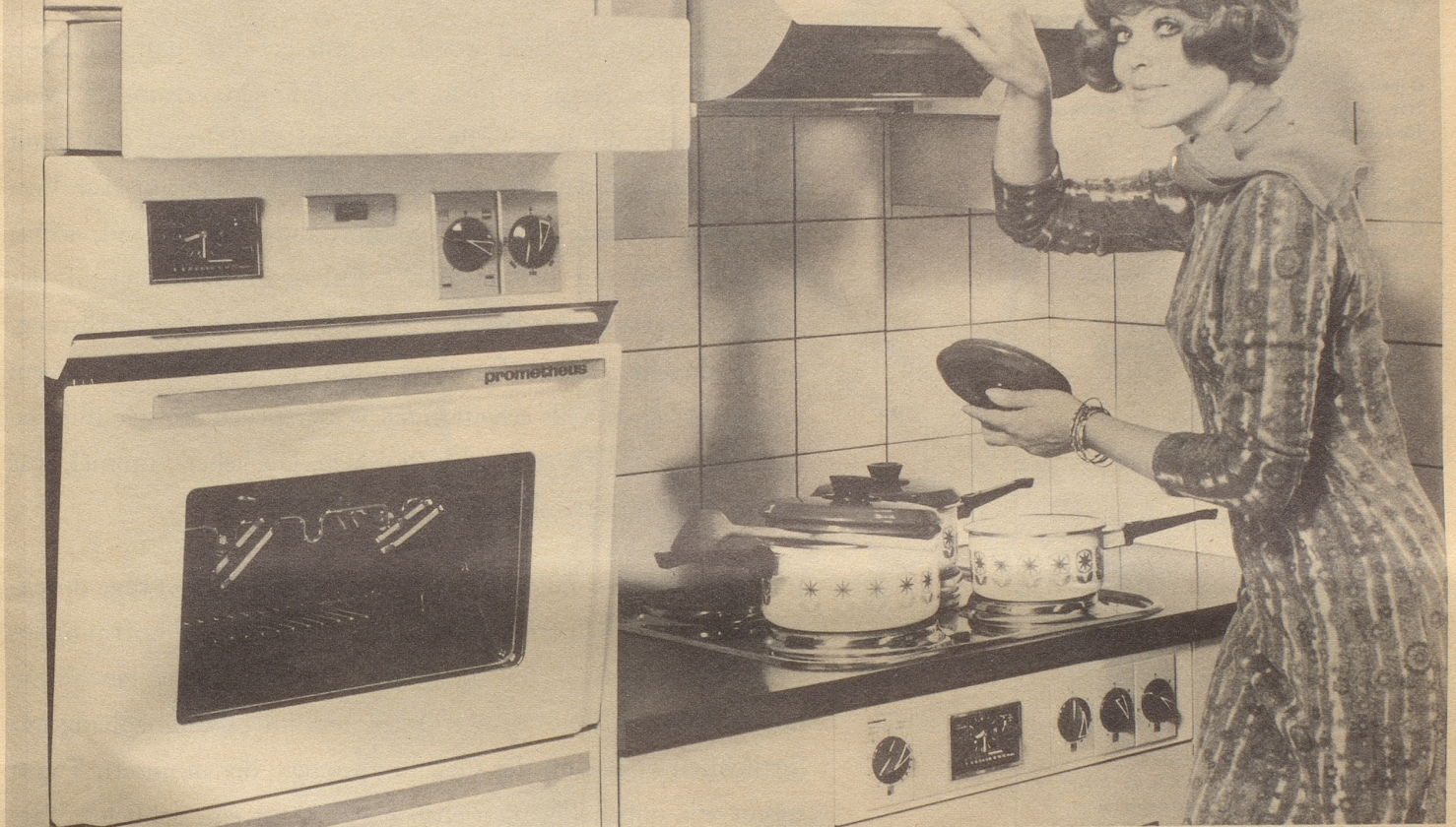
Jetzt wählen Sie:  
PITRALON-ROT oder PITRALON-GOLD

ROT herb und würzig – GOLD mit einem Duft nach jugendlicher Frische

... ein feines Räuchlein!



**«Das wichtigste in meiner Küche:  
eine Dampfabzughaube,  
ein BEL-DOOR-Einbau-Rechaud  
und ein BEL-DOOR-Backofen/Grill  
von Prometheus!»**



Da «Hausfrau sein» einer der schönsten und wichtigsten Berufe ist, sollte ein moderner und gut eingerichteter Arbeitsplatz eine Selbstverständlichkeit sein!

Eingerichtet mit:  
einer Dampfabzughaube (mit Ventilator und Fettfilter), damit die

Hausfrau in einer dampf- und rauchlosen Küche ihre Arbeit verrichten kann. Dampfabzughauben von Prometheus lassen sich praktisch in jede Küche einbauen;

einem BEL-DOOR-Kochherd oder Einbau-Rechaud mit 3 oder 4 Platten ausgerüstet und den letzten technischen Raffinessen.

Zudem ein BEL-DOOR-Backofen (mit eingebautem Grill) und aufgebauter Dampfabzugschublade auf bequemer Arbeitshöhe angebracht.

Das BEL-DOOR-Programm von Prometheus:

freistehende Kochherde  
Einbau-Kochherde  
Einbau-Rechauds  
Einbau-Backöfen  
Einbau-Wärmeschränke

Neu: RENOMAT-Einbau-Backofen,  
der sich selbst reinigt

Neu: Dampfabzughaube

Prometheus AG  
Fabrik elektrischer  
Heiz- und Kochapparate  
4410 Liestal Tel. 061/84 44 71

**prometheus**

Senden Sie mir bitte unverbindlich

- Unterlagen über die Dampfabzughaube
- Eine BEL-DOOR-Dokumentation
- Unterlagen über den RENOMAT-Einbau-Backofen N 13.1.71

Name: \_\_\_\_\_

Strasse: \_\_\_\_\_

Ort: \_\_\_\_\_

**Bon**