

Objektyp: **Advertising**

Zeitschrift: **Nebelspalter : das Humor- und Satire-Magazin**

Band (Jahr): **97 (1971)**

Heft 16

PDF erstellt am: **25.09.2024**

### **Nutzungsbedingungen**

Die ETH-Bibliothek ist Anbieterin der digitalisierten Zeitschriften. Sie besitzt keine Urheberrechte an den Inhalten der Zeitschriften. Die Rechte liegen in der Regel bei den Herausgebern.

Die auf der Plattform e-periodica veröffentlichten Dokumente stehen für nicht-kommerzielle Zwecke in Lehre und Forschung sowie für die private Nutzung frei zur Verfügung. Einzelne Dateien oder Ausdrucke aus diesem Angebot können zusammen mit diesen Nutzungsbedingungen und den korrekten Herkunftsbezeichnungen weitergegeben werden.

Das Veröffentlichen von Bildern in Print- und Online-Publikationen ist nur mit vorheriger Genehmigung der Rechteinhaber erlaubt. Die systematische Speicherung von Teilen des elektronischen Angebots auf anderen Servern bedarf ebenfalls des schriftlichen Einverständnisses der Rechteinhaber.

### **Haftungsausschluss**

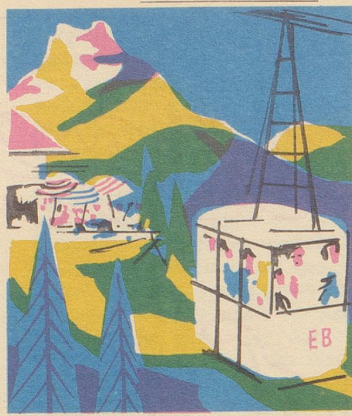
Alle Angaben erfolgen ohne Gewähr für Vollständigkeit oder Richtigkeit. Es wird keine Haftung übernommen für Schäden durch die Verwendung von Informationen aus diesem Online-Angebot oder durch das Fehlen von Informationen. Dies gilt auch für Inhalte Dritter, die über dieses Angebot zugänglich sind.

# Spiel mit Ferienziel

Das vergnügliche Unterhaltungsspiel der Zentral-Schweiz als Quartett-Kartenspiel

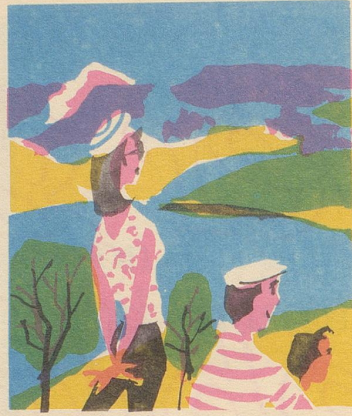
3

**Engelberg**  
Titlis  
Luzern-Stans-Engelberg-Bahn



**Brunni** 1600 m ü. M.  
Sonnenterrasse von Engelberg. Bergrestaurant und einzigartiger Rundblick in das Alpenpanorama.

**Zugerberg**  
Zugersee  
Aegerital



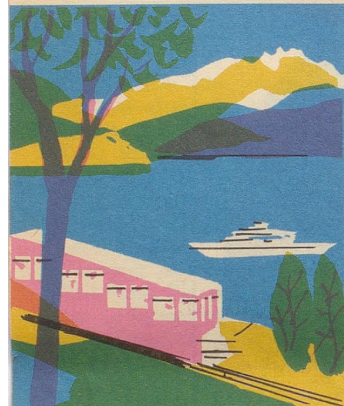
**Menzingerberg**  
im zugerischen Hügelland. Wird mit dem Bus der Zugerland-Verkehrsbetriebe schnell erreicht. Ausgedehnte Wälder. Wanderwege.

**Vitznau-Rigi-Bahn**  
Weggis-Kaltbad  
Gemsstock-Gurschenalp



**Arth-Rigi-Bahn** älteste elektr. Bergbahn Europ.  
erreicht den 1800 m hohen Gipfel vom internationalen Bahnknotenpunkt Arth-Goldau in einer 1/2 Std. Höhenwege, Naturparadies

**Stoos Talstation**  
Schlatti im Muotatal  
Tellmuseum Bürglen  
Brunnen



**Freib-Seelisberg-Bahn**  
100 m ü. M. Sonnenterrasse über dem Vieraldstättersee nahe dem Rütli. Spazier- und Wanderwege. Fischen im Bergsee.

**Kaltbad**  
Gersau  
Vitznau



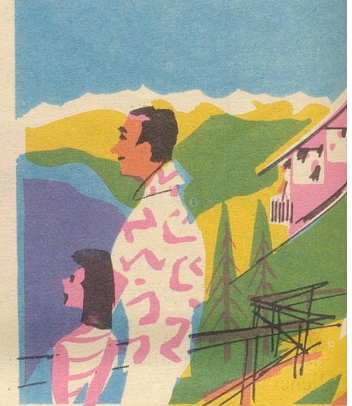
**Weggis**  
Bevorzugtes mildes Klima. 50 km gepflegte Wanderwege. Strandbad und geheiztes Hallenschwimmbad. Tennis, Verkehrsruhe.

**Luzerner Städte**  
Luzern  
Sursee  
Sempach



**Willisau**  
Schmuckes Grafenstädtchen. Beliebter Ferien-, Rast- und Tagungsort. Hirschkpark. Spezialität: Willisauer Ringli. Gaststätten.

**Buochs**  
Stanserhorn  
Stans  
Stansstad



**Stanserhorn-Bahn**  
Wanderungen rund ums Stanserhorn. Mit gutem Schuhwerk, Regenschutz und Hut schenkt Dir das Wandern Freud u. Lebenslust

**Einsiedeln**  
Druesberg  
Hoch-Ybrig  
Muotathal



**Oberröthenbach**  
Sommerkurort, Wintersportplatz. Höchstgelegene Gemenide des Kts. Schwyz. Angelsport, Wandern. Ein Eldorado für den Naturfreund.

**Melchtal**  
Melchsee-Frutt  
Stöckalp-Melchsee-Frutt  
Melchsee-Frutt



**Kerns**  
das schmucke Dorf auf voralpiner Terrasse. Heimelige Dorf- und Bergchalets. Schöne Wanderwege. Duftende Wiesen, kühle Wälder.

VERKEHRSHAUS DER SCHWEIZ LUZERN  
PLANETARIUM «LONGINES»

IHR FERIENZIEL LIEGT IN DIESEM SPIEL

**GV**

**VERKEHRSVERBAND ZENTRALSCHWEIZ**  
IM VERKEHRSHAUS DER SCHWEIZ  
CH-6000 LUZERN, TEL. 041 / 22 70 55

Ferienziel Zentral-Schweiz Quartett

GUSSET

Copyright by Nebelspalter

**Coupon** Senden Sie mir das «Quartett von der Zentralschweiz» an meine Adresse:

Name: \_\_\_\_\_

Straße: \_\_\_\_\_

PLZ/Wohnort: \_\_\_\_\_

Beilage: Fr. 2 — in Marken

▲ Coupon ausschneiden und im Couvert mit 30 Rp. frankiert einsenden an:

Verkehrsverband der Zentralschweiz  
Im Verkehrshaus der Schweiz  
CH-6000 Luzern  
Tel. 041 22 70 55