

Was ist paradox?

Autor(en): **[s.n.]**

Objektyp: **Article**

Zeitschrift: **Nebelspalter : das Humor- und Satire-Magazin**

Band (Jahr): **96 (1970)**

Heft 11

PDF erstellt am: **22.09.2024**

Persistenter Link: <https://doi.org/10.5169/seals-509516>

Nutzungsbedingungen

Die ETH-Bibliothek ist Anbieterin der digitalisierten Zeitschriften. Sie besitzt keine Urheberrechte an den Inhalten der Zeitschriften. Die Rechte liegen in der Regel bei den Herausgebern.

Die auf der Plattform e-periodica veröffentlichten Dokumente stehen für nicht-kommerzielle Zwecke in Lehre und Forschung sowie für die private Nutzung frei zur Verfügung. Einzelne Dateien oder Ausdrucke aus diesem Angebot können zusammen mit diesen Nutzungsbedingungen und den korrekten Herkunftsbezeichnungen weitergegeben werden.

Das Veröffentlichen von Bildern in Print- und Online-Publikationen ist nur mit vorheriger Genehmigung der Rechteinhaber erlaubt. Die systematische Speicherung von Teilen des elektronischen Angebots auf anderen Servern bedarf ebenfalls des schriftlichen Einverständnisses der Rechteinhaber.

Haftungsausschluss

Alle Angaben erfolgen ohne Gewähr für Vollständigkeit oder Richtigkeit. Es wird keine Haftung übernommen für Schäden durch die Verwendung von Informationen aus diesem Online-Angebot oder durch das Fehlen von Informationen. Dies gilt auch für Inhalte Dritter, die über dieses Angebot zugänglich sind.

Pünktchen auf dem I

frei

öff

Plausible Erklärung

«Peter», sagt die Lehrerin, «Dein Aufsatz zum Thema Hund hat den gleichen Inhalt wie derjenige Deines Bruders.»

«Gewiß, denn wir haben nur ein und denselben Hund zu Hause ...»
Ai



Tiere sollen nicht selten den Charakter ihres Herrn annehmen. Vielleicht tun dies auch die Maschinen. Jedenfalls habe ich mein Auto im Verdacht, es übernehme meinen Charakter, seitdem es mir Startschwierigkeiten macht ...

Bernhard Nüesch



Seutzer-Ecke
unserer Leser

Warum

Warum tragen wir Schweizer eigentlich noch kein CH-Abzeichen im Knopfloch, damit wir überall von den lästigen Ausländern zu unterscheiden sind?
U. P., St.Gallen

?

Warum befindet sich das stärkste Hormon in den Tränendrüsen der Frau?
E. H. F., Basel

?

Warum haben Zensurbehörden teilweise einen sehr unterentwickelten sexten Sinn?
H. Sch., Wängi

?

Warum verwenden so viele Herren heute das speichelspuckende Wort «Konzeption» anstatt das alte Wort «Entwurf»?

E. J., Eglisau



H. Martin

«Fräulein Meyer – schauen Sie doch bitte im Handelsregister nach, welche Firmen wir unserem Konzern noch einverleiben könnten!»

Was ist paradox?

Wenn der SBB-Kondukteur im überfüllten Wagen zu mir sagt: «Sie können bis Zürich sitzen bleiben», obschon ich stehen muß!

ai

In der Metzgerei

Die besorgte Hausfrau: «Jetzt immer so wiit: Mini-Schnitzel zum Maxi-Priis ...!»

bi

Konsequenztraining

Seltsam: Wo Amtshäuser stehen, da sind bestimmt in unmittelbarer Nähe auch genügend Beizen und Cafés.

So saßen eines Nachmittags im Bürotentü, also hemdärmelig, ein paar Beamte bei Gipfeli und Kaffee, heftig diskutierend. Es ging darum, daß nun endlich auch die Staatsangestellten ihren 13. Monatslohn bekommen müßten ...
Boris

Us em Innerrhoder Witztröckli



En Puur ischt zom Tokter gange ond het klagt, er hei all chaalti Füeß. De Tokter het de Maa e chli andersuecht ond denn gsäät, demm chömmer liecht abhölfe. Er hei das au scho kha, aber er häbi amel di chaalte Füeß de Frau e chli an Buuch ani. De Puur het e chli glächled ond im Ordinationszimmer hofeli gwaated. De Tokter het gfrooged, of was er denn no waati? Do het das Puurli treuheetzig gsäät: «Jo, Herr Tokter, i wet gad geen frooge, wenn aß de Frau Tokter passe woor!»
Hannjok

Keine Angst ...



...für mich bezahlt die
**Christlichsoziale
Krankenkasse**
800000 Versicherte

900 Ortssektionen — 3500 Kollektiv-Krankenversicherungsverträge — Auskunft: Christlichsoziale Kranken- und Unfallkasse der Schweiz Zentralverwaltung Zentralstr. 18, 6002 Luzern Telefon 041 / 23 62 44

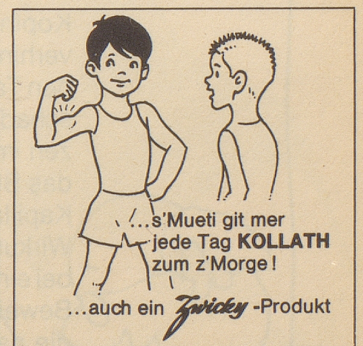


seit 1860

Kindschi



DESTILLERIE KINDSCHI SÖHNE AG DAVOS



Nebelspalter - Humorerhalter

- Schmerzen?
- Grippe?
- Kopfweg?

Aspro



hilft schnell