

Zeitschrift: Nebelspalter : das Humor- und Satire-Magazin
Band: 142 (2016)
Heft: 11

Rubrik: Die Sterne im November : das Gesundheitshoroskop

Nutzungsbedingungen

Die ETH-Bibliothek ist die Anbieterin der digitalisierten Zeitschriften auf E-Periodica. Sie besitzt keine Urheberrechte an den Zeitschriften und ist nicht verantwortlich für deren Inhalte. Die Rechte liegen in der Regel bei den Herausgebern beziehungsweise den externen Rechteinhabern. Das Veröffentlichen von Bildern in Print- und Online-Publikationen sowie auf Social Media-Kanälen oder Webseiten ist nur mit vorheriger Genehmigung der Rechteinhaber erlaubt. [Mehr erfahren](#)

Conditions d'utilisation

L'ETH Library est le fournisseur des revues numérisées. Elle ne détient aucun droit d'auteur sur les revues et n'est pas responsable de leur contenu. En règle générale, les droits sont détenus par les éditeurs ou les détenteurs de droits externes. La reproduction d'images dans des publications imprimées ou en ligne ainsi que sur des canaux de médias sociaux ou des sites web n'est autorisée qu'avec l'accord préalable des détenteurs des droits. [En savoir plus](#)

Terms of use

The ETH Library is the provider of the digitised journals. It does not own any copyrights to the journals and is not responsible for their content. The rights usually lie with the publishers or the external rights holders. Publishing images in print and online publications, as well as on social media channels or websites, is only permitted with the prior consent of the rights holders. [Find out more](#)

Download PDF: 12.01.2026

ETH-Bibliothek Zürich, E-Periodica, <https://www.e-periodica.ch>

Widder

21. März bis 20. April

Wenn der Mond in der Jungfrau steht, dann rückt das Thema Ernährung stärker in den Vordergrund. Sie sehen vor lauter Bauch nämlich Ihre Füße nicht mehr! Handeln Sie, bevor Sie noch vornüberkippen!

Stier

21. April bis 20. Mai

Sie möchten sich ständig die Augen reiben und haben das Gefühl, Sand in den Augen zu haben? Bevor Sie zum Arzt gehen, sollten Sie vielleicht Ihre Katze nicht jede Nacht auf Ihrem Gesicht schlafen lassen.

Zwillinge

21. Mai bis 21. Juni

Ihr Arzt sagt, Sie sollen auf Fleisch, Kartoffeln, Torten und Wein verzichten? Dann soll er Ihnen aber umgehend Antidepressiva verschreiben. Kaninchenfutter alleine kann auf Dauer nicht gut fürs Gemüt sein!

Krebs

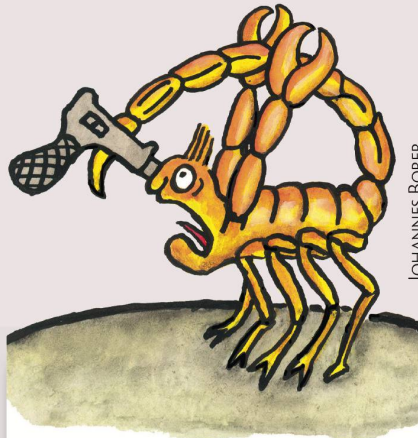
22. Juni bis 22. Juli

Körperliche und geistige Trägheit können Sie mit einem Rosmarinbad ausgleichen. Wenn Sie keine Badewanne haben, schlafen Sie im Büro. Nutzen Sie Rosmarinstauden als Sichtschutz zwischen Ihnen und dem Chef.

Löwe

23. Juli bis 23. Aug.

Schwimmen und leichte Spaziergänge kräftigen das Herz- und Kreislaufsystem. Das ist genau, was Sie brauchen. Sie können also im Schwimmbad herumstolzieren und machen das, was Ihnen der Arzt gesagt hat.



Skorpion

24. Okt. bis 22. Nov.

Lieblingsfarbe Blau: Ihr Lebensmotto lautet: «Lieber krank feiern als gesund arbeiten». Ihre Kollegen mögen Sie sowieso nicht sonderlich. Daher fällt es kaum jemandem auf, wie oft Sie im Büro fehlen.

Quasselstrippe: Sie reden gern und viel. Es kann also gut sein, dass Sie für den Tinnitus Ihres Partners verantwortlich sind. Solange dieser Sie nicht per Hörgerät ausschalten kann, sollten Sie ab und zu ein paar Stunden ruhig sein.

Jungfrau

24. Aug. bis 23. Sept.

Die Folge von unausgewogener Ernährung können Diabetes, Herzprobleme, Bluthochdruck oder auch eine Scheidung sein! Für einen übergewichtigen Walfisch wie Sie interessiert sich dann höchstens noch der WWF.

Waage

24. Sept. bis 23. Okt.

Gehen Sie mit Ihren Energien massvoll um. Nicht dass Sie das ganze Pulver schon vor dem Weihnachts-Wahnsinn verschossen haben. Das Gute an der besinnlichen Zeit? Alkohol zu jeder Tageszeit ist ein Grundrecht.

Schütze

23. Nov. bis 21. Dez.

Vermeiden Sie Überanstrengungen. Regelmässige Pausen sind angebracht. Wenn Ihr Chef Sie also jede halbe Stunde an der Kaffeemaschine sieht, sagen Sie ihm einfach, das hätte medizinische Gründe.

Steinbock

22. Dez. bis 20. Jan.

Als zäher Bock dauert es lange, bis Ihr Körper auf Überbelastung reagiert. Empfindlich sind besonders Ihre Knie. Wenn Sie plötzlich vor dem Partner auf die Knie fallen, könnte das aber schnell falsch verstanden werden.

Wassermann

21. Jan. bis 19. Febr.

Lassen Sie sich keine Ernährungstipps geben! Sie müssen schliesslich langsam auf Weihnachten hin trainieren. Nicht dass Sie am Weihnachtsabend nach vier Gängen schon die Segel streichen!

Fische

20. Febr. bis 20. März

Sie könnten Bäume ausreissen? Tun Sie erst mal das, was Ihr Partner von Ihnen verlangt – die Sträucher schneiden. So bewegen Sie sich an der frischen Natur und Ihr Gastrecht zu Hause wird um einen Monat verlängert.

Impressum

Nebelspalter Satiremagazin, gegründet 1875
142. Jahrgang. Der «Nebelspalter» erscheint 10x jährlich.
Gesamtauflage: 21 000 Exemplare

Anschrift Nebelspalter | Engeli & Partner Verlag | Bahnhofstrasse 17–19 | 9326 Horn | www.nebelspalter.ch

Verleger Thomas Engeli | **Redaktion** Marco Ratschiller (Chefredaktor), Michael Sommer (stv. Chefredaktor), Patricia Sieber (Assistentin); Diana von Ow (Online/Layout), Manuel Wüthrich (Layout/Produktion)
Kontakt: redaktion@nebelspalter.ch, 071 846 88 76

Ständige Mitarbeiter Redaktion Miroslav Barták, Nicolas Bischof, Willi Blaser, Andreas Breinbauer, Thomas C. Breuer, Jonas Brühwiler, Wolf Buchinger, Barbara Burkhardt, Gion M. Cavelti, Reto Fontana, Daniel Kaufmann, Daniel Krieg, Tom Künzli, Jan Peters, Felix Renner, Roland Schäfli, Kai Schütte, Oliver Schopf, Michael Streun, Ruedi Stricker, Andreas Thiel, Peter Thulke, Markus Vassalli, Silvan Wegmann, Claudio Zemp

Marketing Martin Lüttscher
Anzeigenverkauf Ruedi Geisselhardt, 079 236 19 68
ruedi.geisselhardt@nebelspalter.ch
Korrektur und Druck AVD Goldach AG
Bilder wenn nicht anders vermerkt: Shutterstock

Abonentendienst 071 846 88 75, abo@nebelspalter.ch

Jahresabonnement Inland 98 Franken (inkl. MwSt.)
Schüler und Studierende 75 Franken
Auslandabo (Priority) 128 Franken
Probeabo 20 Franken (drei Ausgaben)
Einzelnummer 11.80 Franken

Der Verlag haftet nicht für unverlangt eingesandte Manuskripte und Cartoons. Abdruck von Texten und Cartoons nur mit vorheriger Zustimmung der Redaktion.

Im Engeli & Partner Verlag erscheint auch das Fachmagazin «KMU-Magazin».