

Zeitschrift: Nebelspalter : das Humor- und Satire-Magazin
Band: 141 (2015)
Heft: 2

Werbung

Nutzungsbedingungen

Die ETH-Bibliothek ist die Anbieterin der digitalisierten Zeitschriften auf E-Periodica. Sie besitzt keine Urheberrechte an den Zeitschriften und ist nicht verantwortlich für deren Inhalte. Die Rechte liegen in der Regel bei den Herausgebern beziehungsweise den externen Rechteinhabern. Das Veröffentlichen von Bildern in Print- und Online-Publikationen sowie auf Social Media-Kanälen oder Webseiten ist nur mit vorheriger Genehmigung der Rechteinhaber erlaubt. [Mehr erfahren](#)

Conditions d'utilisation

L'ETH Library est le fournisseur des revues numérisées. Elle ne détient aucun droit d'auteur sur les revues et n'est pas responsable de leur contenu. En règle générale, les droits sont détenus par les éditeurs ou les détenteurs de droits externes. La reproduction d'images dans des publications imprimées ou en ligne ainsi que sur des canaux de médias sociaux ou des sites web n'est autorisée qu'avec l'accord préalable des détenteurs des droits. [En savoir plus](#)

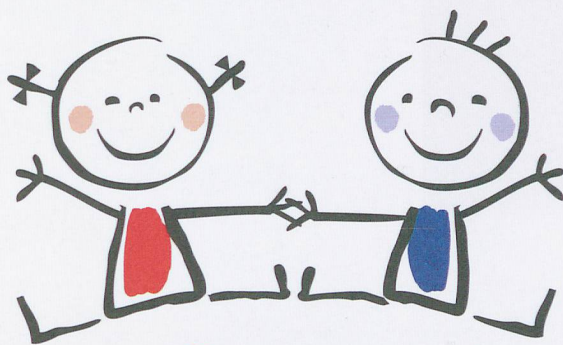
Terms of use

The ETH Library is the provider of the digitised journals. It does not own any copyrights to the journals and is not responsible for their content. The rights usually lie with the publishers or the external rights holders. Publishing images in print and online publications, as well as on social media channels or websites, is only permitted with the prior consent of the rights holders. [Find out more](#)

Download PDF: 11.01.2026

ETH-Bibliothek Zürich, E-Periodica, <https://www.e-periodica.ch>

Hilfe für Kinder mit Behinderungen und deren Familien in der Schweiz und im Fürstentum Liechtenstein



KINDER-BRÜCKE

Eine neue, zielgerichtete Stiftung

Die Stiftung «Kinder-Brücke» folgt der UNO-Kinderrechtskonvention, insbesondere den Artikeln 23 und 24, welche den Anspruch eines geistig oder körperlich behinderten Kindes auf ein erfülltes, würdevolles Dasein mit grösstmöglicher Selbstständigkeit und aktiver Teilnahme am Leben der Gemeinschaft festhalten. Die Stiftung untersteht der eidg. Stiftungsaufsicht und ist im Handelsregister als gemeinnützige Organisation eingetragen.

Chance für ein Leben in der Familie zu Hause

Die Stiftung unterstützt mit dem gesammelten und geschenkten Spendengeld Kinder mit Geburtsgebrechen oder mehrfachen Behinderungen durch alle Entwicklungsphasen vom Säugling bis zum Erwachsenwerden. Im Zentrum steht die Verwirklichung einer integrativen Lebensgestaltung für behinderte Kinder in ihrem Familienumfeld zu Hause.

Beispiele für unsere direkte und unbürokratische finanzielle Hilfe

+++ Ermöglichung eines familiären Zusammenlebens +++
Gemeinsame Ferien mit Eltern und nichtbehinderten Geschwistern +++
Kostenlose Ausleihe rollstuhltauglich umgebauter Fahrzeuge in der ganzen Schweiz +++
Hilfe bei Misshandlungen oder Gewalt an behinderten Kindern und Jugendlichen +++
Palliative-Care in der pädiatrischen Pflege +++

Wir bieten darüber hinaus fachliche Beratung bei Fragen zu Versicherungsleistungen sowie bei rechtlichen und ethischen Fragen oder Angelegenheiten, die dem Stiftungszweck dienen.

Vielen Dank für Ihre Spende!

Th. Engeli

Thomas Engeli
Gründer und Stiftungspräsident

Spenden Sie jetzt!

Stiftung Kinder-Brücke
Kirchstrasse 5
9326 Horn

Telefon:
071 846 88 65

E-Mail:
stiftung@kinder-bruecke.ch

Website:
www.kinder-bruecke.ch

Konto:
90-788788-7

IBAN:
CH37 8000 5000 0534 1034 6

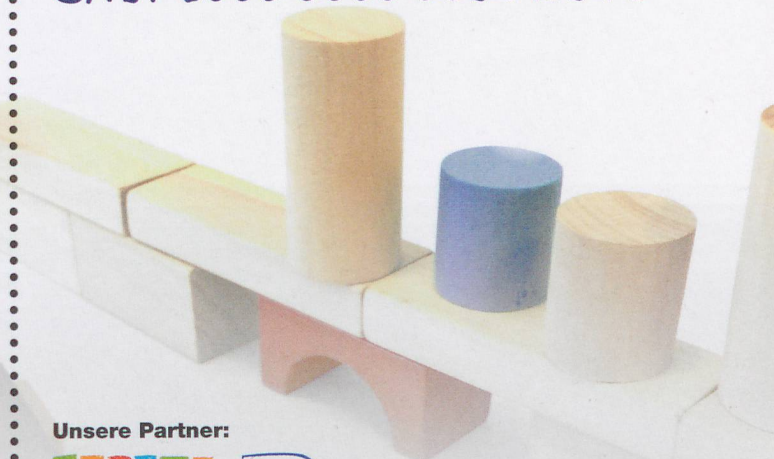
Unsere Partner:

Kinder
SPITEX SCHWEIZ



Rebelspalter

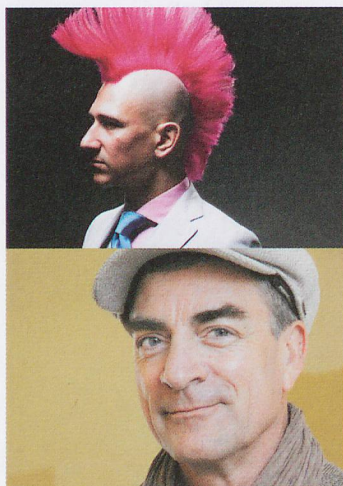
KMU





Programm

FEBRUAR



ANDREAS THIEL & THOMAS KREIMEYER

Gipfeltreffen

Polit-Kabarett

Ein Gipfeltreffen der besonderen Art: Politisch genau, anrührend komisch und notwenig brutal.

DI 10. FEB
20.00 Uhr



CHIN MEYER

REICHmacher! – Reibach sich wer kann!

Kabarett

Chin Meyer führt seine Zuschauer mit Charme, Biss und Spontaneität durch die Welt der Reich- und Armmacher.

MI 11. FEB
20.00 Uhr



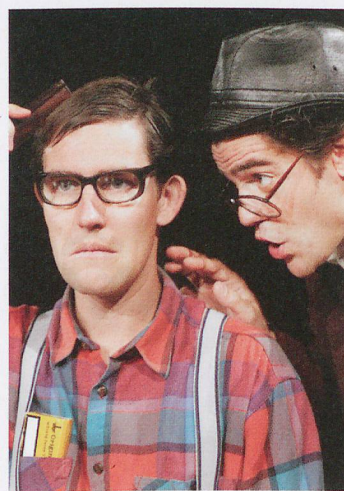
ANNA PIECHOTTA

Komisch im Sinne von seltsam

Musik-Kabarett

Ihre raffinierten Pointen, die virtuos eingesetzte Stimme und das eigenwillige Klavierspiel bilden eine kongeniale Einheit.

DI 17. FEB
20.00 Uhr



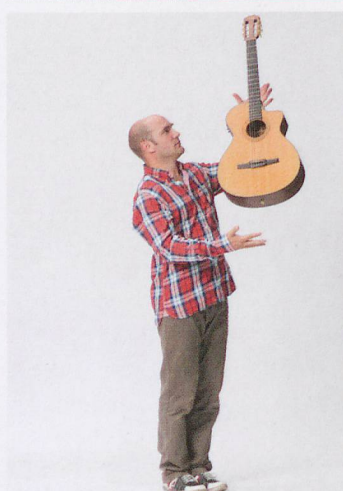
STROHMANN- KAUZ

Landfroue-Hydrant

Kabarett

Das Duo meistert mit erfrischender Leichtigkeit und berührendem Fingerspitzengefühl die Balance zwischen Humor und Ernst.

MI 18. FEB
20.00 Uhr



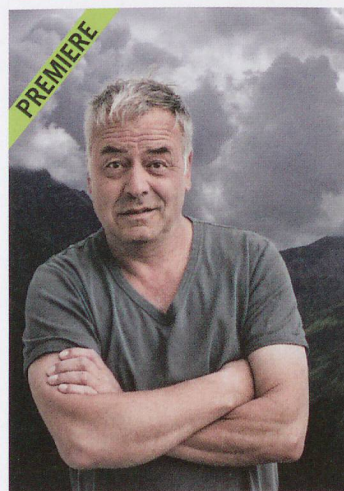
RETO ZELLER

Undenufe

Musik-Kabarett

Der Kabarettist und Liedermacher entführt das Publikum mit Leichtigkeit, Ironie und einem Augenzwinkern in farbenfrohe und unheilvolle Welten.

DO 19. FEB
20.00 Uhr



ROLF SCHMID

Rolf Schmid XXL

Comedy

Der Bündner Komiker lässt seiner Spielfreude freien Lauf und hat damit das Publikum im Sack. Darum springt der Funke über. Boom!

DO 26. – SA 28. FEB
20.00 Uhr

Kartenbestellung und weitere Infos: www.casinotheater.ch oder Telefon 052 260 58 58

Hauptsponsorin

Der
Landbote



TagesAnzeiger



ST.GALLER
TAGBLATT

MIGROS
kulturprozent



Zürcher
Kantonalbank