

**Zeitschrift:** Nebelspalter : das Humor- und Satire-Magazin

**Band:** 140 (2014)

**Heft:** 11

**Rubrik:** Die Sterne im November : geht es aufwärts oder abwärts mit Ihnen?

### **Nutzungsbedingungen**

Die ETH-Bibliothek ist die Anbieterin der digitalisierten Zeitschriften auf E-Periodica. Sie besitzt keine Urheberrechte an den Zeitschriften und ist nicht verantwortlich für deren Inhalte. Die Rechte liegen in der Regel bei den Herausgebern beziehungsweise den externen Rechteinhabern. Das Veröffentlichen von Bildern in Print- und Online-Publikationen sowie auf Social Media-Kanälen oder Webseiten ist nur mit vorheriger Genehmigung der Rechteinhaber erlaubt. [Mehr erfahren](#)

### **Conditions d'utilisation**

L'ETH Library est le fournisseur des revues numérisées. Elle ne détient aucun droit d'auteur sur les revues et n'est pas responsable de leur contenu. En règle générale, les droits sont détenus par les éditeurs ou les détenteurs de droits externes. La reproduction d'images dans des publications imprimées ou en ligne ainsi que sur des canaux de médias sociaux ou des sites web n'est autorisée qu'avec l'accord préalable des détenteurs des droits. [En savoir plus](#)

### **Terms of use**

The ETH Library is the provider of the digitised journals. It does not own any copyrights to the journals and is not responsible for their content. The rights usually lie with the publishers or the external rights holders. Publishing images in print and online publications, as well as on social media channels or websites, is only permitted with the prior consent of the rights holders. [Find out more](#)

**Download PDF:** 10.01.2026

**ETH-Bibliothek Zürich, E-Periodica, <https://www.e-periodica.ch>**

## Geht es aufwärts oder abwärts mit Ihnen?

BARBARA BURKHARDT

### Widder

21. März bis 20. April

Intellektuell sieht es düster aus. Sie sollten mal wieder eine Zeitung lesen. Es kann nicht sein, dass das einzige Papier, welches Sie in die Hände nehmen, Klopapier ist.

### Stier

21. April bis 20. Mai

Sie schaffen es schlicht nicht, das Haus zu verlassen. Daran ist eine spezielle Merkur-Konstellation schuld. Sagen Sie das Ihrem Chef, wenn er wissen will, wieso Sie nicht zur Arbeit erscheinen. Er wirds bestimmt akzeptieren.

### Zwillinge

21. Mai bis 21. Juni

Im Büro nennt man Sie Sturkopf. Ihnen ist das egal. Wenn Sie nicht Ihren Kopf durchsetzen, sind Sie nicht glücklich. Arbeitsklima wird so wieso überschätzt und der Mittaglunch allein verzehrt genau gleich viele Nährwerte.

### Krebs

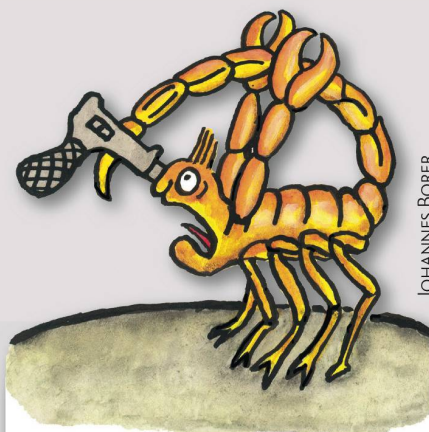
22. Juni bis 22. Juli

Sie haben die erste Herbstdepression und möchten gerne an der Wärme die Seele baumeln lassen. Hätten Sie das ganze Jahr über nicht Ihr komplettes Geld verprasst, könnten Sie sich jetzt auch mehr leisten als einen Eintritt im Hallenbad.

### Löwe

23. Juli bis 23. Aug.

Den Job des Chefs ergattern, die Welt retten und dazu noch verboten gut aussehen? Das Universum macht für sein Lieblingstierchen sein Möglichstes, aber Wunder dauern dann doch etwas länger.



JOHANNES BORER

### Skorpion

24. Okt. bis 22. Nov.

**Höhenflüge:** Sie kommen gut an und kluge Entscheidungen sorgen für mächtig Rückenwind. Nützen Sie das aus, es dauert nicht lange und der Wind ist wieder ein Lüftchen!

**Slow down:** Sie sollten dringend einen Gang zurückschalten. Ihr Partner kann mit Ihrem Tempo nicht mithalten. Wenn Sie nicht alleine unter dem Weihnachtsbaum sitzen wollen, sollten Sie wenigstens einmal die Woche so tun, als ob Sie die Bedürfnisse Ihres Partners interessieren würden.

### Jungfrau

24. Aug. bis 23. Sept.

Dass in Ihrem Bauch eine ganze Armee von Schmetterlingen Loopings fliegt, liegt leider auch diesen Monat nicht an einer neuen Liebe, sondern eher an den alten Joghurts in Ihrem Kühlschrank.

### Waage

24. Sept. bis 23. Okt.

Die Tage werden kürzer, die Abende länger. Dafür wollen Sie Ihr Zuhause etwas gemütlicher gestalten. Dumm nur, dass Sie ein Grablicht nicht von einem Teelicht unterscheiden können.

### Schütze

23. Nov. bis 21. Dez.

Jupiter spielt den Friedensrichter und Sie könnten sich in diesen Tagen sogar mit Ihrem Todfeind versöhnen. Es könnte daher gut sein, dass Ihr Partner Sie mal wieder für fünf Minuten anlächelt.

### Steinbock

22. Dez. bis 20. Jan.

Mars verleiht Ihnen Superkräfte. Das wäre also ein guter Zeitpunkt, um mal wieder zur Arbeit zu gehen. Wenn Sie Glück haben, denken die Kollegen, Sie wären neu im Betrieb und geben Ihnen einen Kaffee aus.

### Wassermann

21. Jan. bis 19. Febr.

Ihr Charme ist legendär. Aber dieser alleine reicht nicht mehr aus, um von Ihrem Übergewicht abzulenken. Bevor Sie Ihre eignen Schuhe nicht wieder sehen können, sollten Sie das mit dem Flirten lassen.

### Fische

20. Febr. bis 20. März

Arbeitstechnisch läuft gerade nicht sehr viel. Saturn macht Sie träge und faul. Machen Sie nur, was machbar ist. Viel ist das ja sowieso nicht. Sie sollten also kaum ins Schwitzen kommen.

## Impressum

**Nebelspalter** Satiremagazin, gegründet 1875  
140. Jahrgang. Der «Nebelspalter» erscheint 10x jährlich.  
Gesamtauflage: 21 000 Exemplare

**Anschrift** Nebelspalter | Engeli & Partner Verlag | Bahnhofstrasse 17–19 | 9326 Horn | [www.nebelspalter.ch](http://www.nebelspalter.ch)

**Verleger** Thomas Engeli | **Redaktion** Marco Ratschiller (Chefredaktor), Michael Drost (stv. Chefredaktor), Patricia Sieber (Assistentin); Diana von Ow (Online/Layout), Manuel Wüthrich (Layout/Produktion)  
Kontakt: [redaktion@nebelspalter.ch](mailto:redaktion@nebelspalter.ch), 071 846 88 76

**Ständige Mitarbeiter Redaktion** Miroslav Barták, Nicolas Bischof, Willi Blaser, Andreas Breinbauer, Thomas C. Breuer, Jonas Brühwiler, Wolf Buchinger, Barbara Burkhardt, Gion M. Cavelti, Reto Fontana, Oliver Huggenberger, Daniel Krieg, Jan Peters, Felix Renner, Roland Schäfli, Kai Schütte, Oliver Schopf, Michael Streun, Ruedi Stricker, Andreas Thiel, Peter Thulke, Markus Vassalli, Silvan Wegmann, Claudio Zemp

**Marketing** Martin Lütcher  
**Anzeigen** Sergio Clemente, Claudia Pfanger: [anzeigen@nebelspalter.ch](mailto:anzeigen@nebelspalter.ch), 079 596 76 50

**Korrektur** Brigitte Ackermann

**Druck** AVD Goldach AG

**Abonnentendienst** 071 846 88 75, [abo@nebelspalter.ch](mailto:abo@nebelspalter.ch)

**Jahresabonnement** Inland 98 Franken (inkl. MWSt)

**Schüler und Studierende** 75 Franken

**Auslandabo** (Priority) 128 Franken

**Probeabo** 20 Franken (drei Ausgaben)

**Einzelnummer** 9.80 Franken

Der Verlag haftet nicht für unverlangt eingesandte Manuskripte und Cartoons. Abdruck von Texten und Cartoons nur mit vorheriger Zustimmung der Redaktion.

Im Engeli & Partner Verlag erscheint auch das Fachmagazin «KMU-Magazin».