

Zeitschrift: Nebelspalter : das Humor- und Satire-Magazin
Band: 140 (2014)
Heft: 11

Illustration: [s.n.]
Autor: Borer, Johannes

Nutzungsbedingungen

Die ETH-Bibliothek ist die Anbieterin der digitalisierten Zeitschriften auf E-Periodica. Sie besitzt keine Urheberrechte an den Zeitschriften und ist nicht verantwortlich für deren Inhalte. Die Rechte liegen in der Regel bei den Herausgebern beziehungsweise den externen Rechteinhabern. Das Veröffentlichen von Bildern in Print- und Online-Publikationen sowie auf Social Media-Kanälen oder Webseiten ist nur mit vorheriger Genehmigung der Rechteinhaber erlaubt. [Mehr erfahren](#)

Conditions d'utilisation

L'ETH Library est le fournisseur des revues numérisées. Elle ne détient aucun droit d'auteur sur les revues et n'est pas responsable de leur contenu. En règle générale, les droits sont détenus par les éditeurs ou les détenteurs de droits externes. La reproduction d'images dans des publications imprimées ou en ligne ainsi que sur des canaux de médias sociaux ou des sites web n'est autorisée qu'avec l'accord préalable des détenteurs des droits. [En savoir plus](#)

Terms of use

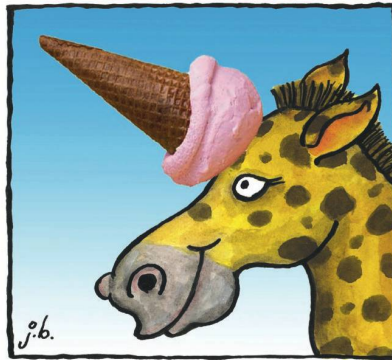
The ETH Library is the provider of the digitised journals. It does not own any copyrights to the journals and is not responsible for their content. The rights usually lie with the publishers or the external rights holders. Publishing images in print and online publications, as well as on social media channels or websites, is only permitted with the prior consent of the rights holders. [Find out more](#)

Download PDF: 13.04.2026

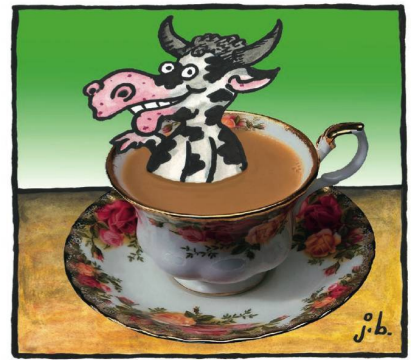
ETH-Bibliothek Zürich, E-Periodica, <https://www.e-periodica.ch>



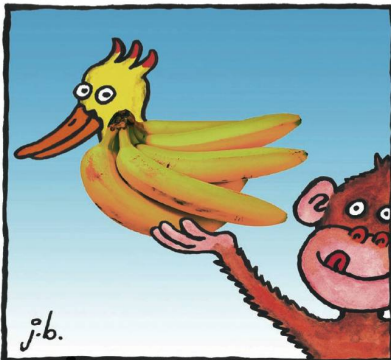
Bei Gefahr zieht sich die Giraffenschnecke ins Haus zurück.



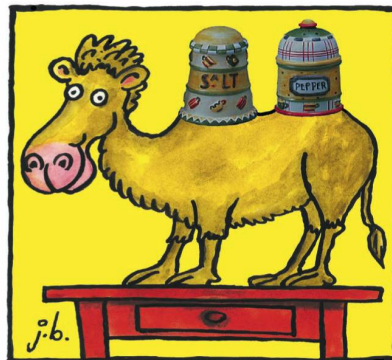
Es gibt verschiedene Arten von Eishörnern. Zum Beispiel Erdbeer, Zitrone oder Vanille.



Die Tassenkuh macht aus einer dunklen Brühe einen feinen Milchkaffee.



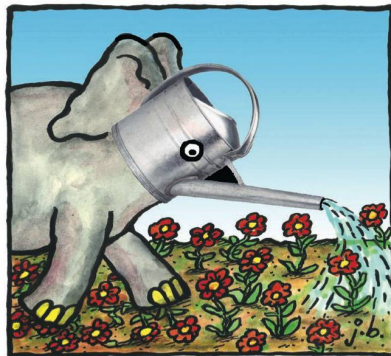
Der Bananenvogel ist bei Affen sehr beliebt.



Das Salz- und Pfefferkamel steht auf jedem Esstisch.



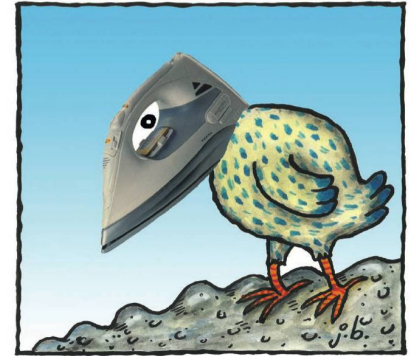
Die Pokalflye lebt in Sportlerwohnungen.



Der Gartenelefant kümmert sich um die Blumen.



Das Freizeitzebra mag es bunt.



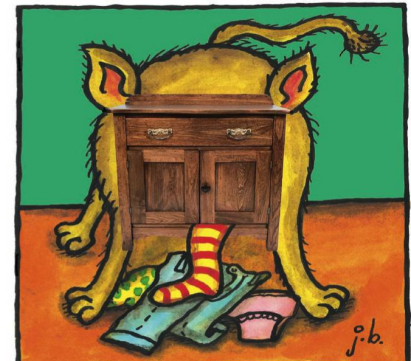
Der Faltenbügler glättet jeden runzligen Tierrücken.



Das modische Wollschaf weiss oft nicht, was es anziehen soll.



Im Herbst verliert der Blatthirsch sein Geweih.



Das Schranktier frisst am liebsten Kleider.