

**Zeitschrift:** Nebelspalter : das Humor- und Satire-Magazin  
**Band:** 128 (2002)  
**Heft:** 5  
  
**Rubrik:** Horoskop

### **Nutzungsbedingungen**

Die ETH-Bibliothek ist die Anbieterin der digitalisierten Zeitschriften auf E-Periodica. Sie besitzt keine Urheberrechte an den Zeitschriften und ist nicht verantwortlich für deren Inhalte. Die Rechte liegen in der Regel bei den Herausgebern beziehungsweise den externen Rechteinhabern. Das Veröffentlichen von Bildern in Print- und Online-Publikationen sowie auf Social Media-Kanälen oder Webseiten ist nur mit vorheriger Genehmigung der Rechteinhaber erlaubt. [Mehr erfahren](#)

### **Conditions d'utilisation**

L'ETH Library est le fournisseur des revues numérisées. Elle ne détient aucun droit d'auteur sur les revues et n'est pas responsable de leur contenu. En règle générale, les droits sont détenus par les éditeurs ou les détenteurs de droits externes. La reproduction d'images dans des publications imprimées ou en ligne ainsi que sur des canaux de médias sociaux ou des sites web n'est autorisée qu'avec l'accord préalable des détenteurs des droits. [En savoir plus](#)

### **Terms of use**

The ETH Library is the provider of the digitised journals. It does not own any copyrights to the journals and is not responsible for their content. The rights usually lie with the publishers or the external rights holders. Publishing images in print and online publications, as well as on social media channels or websites, is only permitted with the prior consent of the rights holders. [Find out more](#)

**Download PDF:** 17.04.2026

**ETH-Bibliothek Zürich, E-Periodica, <https://www.e-periodica.ch>**

# H O R O S K O P



WIDDER

**21. März bis 20. April**

Sie sollten etwas für Ihre Fitness tun. Treten Sie einem Fechtclub bei. Die brauchen frisches Blut.



STIER

**21. April bis 20. Mai**

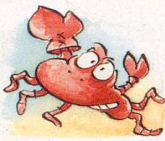
Sie sind etwas kleinlich, gute Frau. Sie haben rund ein Dutzend Freundinnen – und Ihrem Mann gönnen Sie nicht mal eine.



ZWILLING

**21. Mai bis 21. Juni**

Ihre alte Leidenschaft ist wie ein Pilzgericht – beide sollte man nicht aufwärmen.



KREBS

**22. Juni bis 22. Juli**

Wer so oft in Fahrt gerät wie Sie, sollte häufiger seine Bremsen überprüfen.



LÖWE

**23. Juli bis 23. August**

Setzen Sie sich auf die Arbeit, dann kann sie Ihnen nicht über den Kopf wachsen.



JUNGFRAU

**24. August bis 23. September**

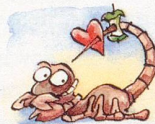
Was die einen im Schlaf verdienen, fällt Ihnen nicht einmal im Traum ein.



WAAGE

**24. September bis 23. Oktober**

Ihr Partner hat keinen Takt. Blasen Sie ihm den Marsch.



SKORPION

**24. Oktober bis 22. November**

Sie werden einen bezaubernden neuen Mann kennen lernen. Haben Sie sich schon überlegt, was Sie mit dem alten machen?



SCHÜTZE

**23. November bis 21. Dezember**

Bald werden Sie befördert. Dann können Sie Ihre schlechte Laune im Büro statt zu Hause auslassen.



STEINBOCK

**22. Dezember bis 20. Januar**

Machen Sie sich keine Sorgen, weil Sie immer völlig zerknittert aus dem Bett steigen. So haben Sie wenigstens Entfaltungsmöglichkeiten.



WASSERMANN

**21. Januar bis 20. Februar**

Sie haben A gesagt, guter Mann, jetzt müssen Sie auch -limente sagen.



FISCHE

**21. Februar bis 20. März**

Wenn Sie eine helfende Hand brauchen – Sie finden Sie am Ende Ihres rechten Arms.

AUTOR: DIETMAR HOTZ / ILLUSTRATIONEN: JOHANNA IGNJATOVIC