

Zeitschrift: Nebelspalter : das Humor- und Satire-Magazin
Band: 118 (1992)
Heft: 25

Rubrik: [Rätsel]

Nutzungsbedingungen

Die ETH-Bibliothek ist die Anbieterin der digitalisierten Zeitschriften auf E-Periodica. Sie besitzt keine Urheberrechte an den Zeitschriften und ist nicht verantwortlich für deren Inhalte. Die Rechte liegen in der Regel bei den Herausgebern beziehungsweise den externen Rechteinhabern. Das Veröffentlichen von Bildern in Print- und Online-Publikationen sowie auf Social Media-Kanälen oder Webseiten ist nur mit vorheriger Genehmigung der Rechteinhaber erlaubt. [Mehr erfahren](#)

Conditions d'utilisation

L'ETH Library est le fournisseur des revues numérisées. Elle ne détient aucun droit d'auteur sur les revues et n'est pas responsable de leur contenu. En règle générale, les droits sont détenus par les éditeurs ou les détenteurs de droits externes. La reproduction d'images dans des publications imprimées ou en ligne ainsi que sur des canaux de médias sociaux ou des sites web n'est autorisée qu'avec l'accord préalable des détenteurs des droits. [En savoir plus](#)

Terms of use

The ETH Library is the provider of the digitised journals. It does not own any copyrights to the journals and is not responsible for their content. The rights usually lie with the publishers or the external rights holders. Publishing images in print and online publications, as well as on social media channels or websites, is only permitted with the prior consent of the rights holders. [Find out more](#)

Download PDF: 13.01.2026

ETH-Bibliothek Zürich, E-Periodica, <https://www.e-periodica.ch>

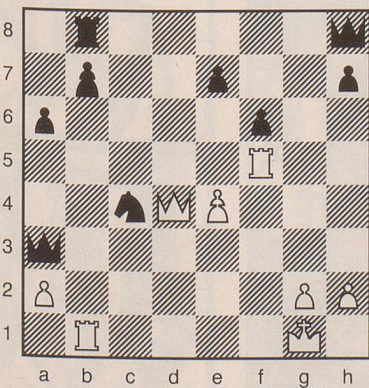


Welcher Hinweis steht auf dem leeren Wegweiser?

Auflösung auf Seite 45

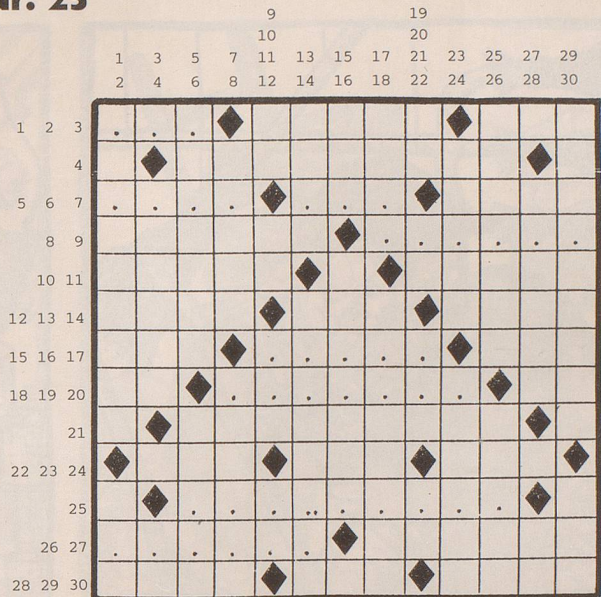
S C H A C H

Es schaut alles gut aus für Weiss in abgebildeter Stellung, aber bei genauerem Hinsehen erweist sich die Sache als nicht so einfach. Man prüfe: 1. Lxb7 Sd6, 1. Th5 Lxe4 2. Txb8+ Kg7, 1. Txb7 Txb7 2. Lxb7 Sd6 und stets käme Schwarz zu etwas Gegenspiel. Dazu muss man wissen, dass es sich hier um eine letzte Runde handelt, und zwar im zweiten WM-Halbfinal in Linas zwischen Jan Timman aus Holland gegen Artur Jusupow aus der ehemaligen Sowjetunion. Timman führte 5:4 und brauchte im Weiss noch ein Remis. Er suchte und fand mehr, nämlich eine Fortsetzung, die ihm risikolos den Punkt zum 6:4 und damit den Einzug ins Finale gegen Short brachte. Welchen schwierigen Gewinnweg fand Timman mit Weiss am Zug?



Auflösung auf Seite 45

Nr. 25



Ein Snob ist, ...

Waagrecht: 1 ?e?; 2 mit Nr. 3 Beiname des zum alten Glauben (Heidentum) zurückgekehrten röm. Kaisers Julianus; 4 Rachegöttinnen, die durch Schiedsspruch der Athene zu Hüterinnen der Rechtsordnung wurden; 5 ????; 6 ???; 7 müde bis schlapp; 8 Alexander, ein Hotelpionier aus Zermatt; 9 ?????; 10 sie werden aus dem Baltikum wieder zur Kenntnis genommen; 11 trinken wie unsere Compatriotes (j - i); 12 mit Nr. 20 franz. Stadt an der oberen Loire; 13 Bakteriologische Untersuchungsanstalt; 14 mit Vorname David und angehängtem «ers» ein flämischer Maler der leuchtenden Farben; 15 auch ohne u eine bedeutungsvolle Zahl; 16 ?????; 17 ihn zu verfehlen, führt oft in die Irre; 18 sie stecken als Selbstlaute im Motor; 19 ?????; 20 Schluss von Nr. 12 waagrecht; 21 Bewohnerin des Gebiets zwischen Walensee und Linthal; 22 niederöstr. Stadt an der Thaya; 23 vermittelt in Bern seit 1894 Nachrichten; 24 Leder vom Schaf oder Kalb; 25 ???????? (ch = 1 Bst.); 26 ?????; 27 die Tour wieder zurück; 28 damit, kräftig ausgeführt, wird der Gegner k.o. geschlagen (ch = 1 Bst.); 29 sie besteht oft aus einer besseren und einer stärkeren Hälfte; 30 eine der chinesischen Dynastien.

Senkrecht: 1 Ursache allgemeiner Trockenheit; 2 Sommerkurort für das Rindvieh; 3 Seebad im Golf von Venedig; 4 kürzeste Ortschaft am Zürichsee; 5 Veranstaltung, die von einem einzigen Künstler bestritten wird; 6 schützende Wundverbände aus Netzstoff; 7 deutsche Schauspielerin der Gegenwart; 8 wärmehaltendes, weiches Wollgewebe (ch = 1 Bst.); 9 führt mit Nr. 10 zum endgültigen Schlusswort; 11 beschränkte Dienstleistungsabgabe; 12 Schutzstaffel, seinerzeit ebenso als Doppelkonsonant gefürchtet; 13 ...inate, nicht weit von Chiasso; 14 mit oder ohne Stiel, Schweizers Putzzeug für Schuhe, Kleider und Zähne (Dialekt; ch = 1 Bst.); 15 eins auf englisch; 16 grenzt als Republik u. a. an Zaire und Tansania; 17 Aargauer Ort an der Zuger Grenze; 18 ein engl. und ein amerik. Flächenmass, hier als Zwillinge; 19 Dinar im tunesischen Geldbeutel; 20 Motorisierte aus Paderborn; 21 ägypt. Gott des Lichts; 22 Konkurseröffnung, auch mit zwei Buchstaben bedrückend; 23 Thomas, engl. Dichter und Nobelpreisträger (gest. 1965); 24 die schnelle Truppe, wenn es brennt; 25 ukrain. Stadt am Tiligul-Fluss; 26 der sagenhafte Gründer Assyriens; 27 Obwaldner Metropole; 28 der vom Zusammenbruch verschonte Mittelteil; 29 in eine untere Liga Verbannter; 30 alles ganz kleine Nummern.

Auflösung des Kreuzworträtsels Nr. 24

Wer sich an alte Fehler nicht erinnern will, wird sie wiederholen müssen.

Waagrecht: 1 Arzt, 2 wer, 3 sich, 4 Dakota, 5 unique, 6 du, 7 Parodie, 8 RF, 9 Apk, 10 Strom, 11 Tat, 12 Era, 13 HTL, 14 Tor, 15 an alte, 16 Fehler, 17 wie, 18 les, 19 Flachs, 20 Aestas, 21 Ale, 22 Pic, 23 eob (Boe), 24 owl, 25 nicht, 26 Itu, 27 di, 28 Moneten, 29 er-, 30 innern, 31 Emilia, 32 nett, 33 Err, 34 will.

Senkrecht: 1 Adda, 2 Alf, 3 Odin, 4 Raupen, 5 Lawine, 6 zK, 7 Krawalle, 8 NT, 9 Top, 10 Alice, 11 Met, 12 Tas(sen), 13 Teh, 14 nor, 15 Warthe, 16 Spinne, 17 Ort, 18 Ice, 19 Rudolf, 20 Achter, 21 Nim(rod), 22 Ele(fant), 23 tem (Met), 24 sie, 25 These, 26 niw (win), 27 IQ, 28 Tolstoi, 29 Li, 30 Curare, 31 Abteil, 32 Heft, 33 Res, 34 Ural.