

**Zeitschrift:** Nebelspalter : das Humor- und Satire-Magazin  
**Band:** 118 (1992)  
**Heft:** 23  
  
**Rubrik:** [Rätsel]

### **Nutzungsbedingungen**

Die ETH-Bibliothek ist die Anbieterin der digitalisierten Zeitschriften auf E-Periodica. Sie besitzt keine Urheberrechte an den Zeitschriften und ist nicht verantwortlich für deren Inhalte. Die Rechte liegen in der Regel bei den Herausgebern beziehungsweise den externen Rechteinhabern. Das Veröffentlichen von Bildern in Print- und Online-Publikationen sowie auf Social Media-Kanälen oder Webseiten ist nur mit vorheriger Genehmigung der Rechteinhaber erlaubt. [Mehr erfahren](#)

### **Conditions d'utilisation**

L'ETH Library est le fournisseur des revues numérisées. Elle ne détient aucun droit d'auteur sur les revues et n'est pas responsable de leur contenu. En règle générale, les droits sont détenus par les éditeurs ou les détenteurs de droits externes. La reproduction d'images dans des publications imprimées ou en ligne ainsi que sur des canaux de médias sociaux ou des sites web n'est autorisée qu'avec l'accord préalable des détenteurs des droits. [En savoir plus](#)

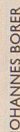
### **Terms of use**

The ETH Library is the provider of the digitised journals. It does not own any copyrights to the journals and is not responsible for their content. The rights usually lie with the publishers or the external rights holders. Publishing images in print and online publications, as well as on social media channels or websites, is only permitted with the prior consent of the rights holders. [Find out more](#)

**Download PDF:** 03.02.2026

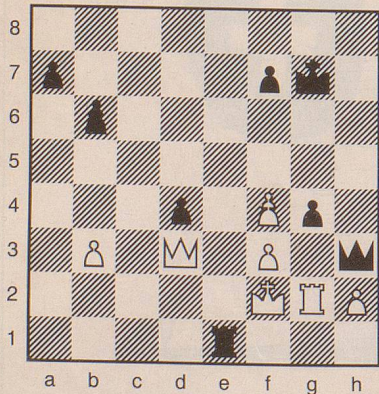
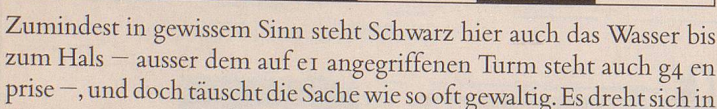
**ETH-Bibliothek Zürich, E-Periodica, <https://www.e-periodica.ch>**





Wenn Sie die Buchstaben in den Bildern aus der unteren Buchstabenreihe streichen, ergibt sich aus den verbleibenden Buchstaben das Lösungswort.

**Auflösung auf Seite 44**



*i.d.*

**Auflösung auf Seite 44**

**Nr. 23**

[illegible]

## Eine geistreiche Frau hört Komplimente an, ...

**Waagrecht:** **1** Top mit Lebensraum für Tiere und Pflanzen; **2** Käse und Brot in bestimmten Formen; **3** ist stolz auf seinen 161 m hohen Münster-Turm; **4** der Inn des Bündners; **5** er aus dem Neuen Testament bekam Konkurrenz an der Axenstrasse; **6** verängstigter Ausruf; **7** standfest und dauerhaft machen; **8** ???; **9** gen ..., wo die Sonne aufgeht; **10** eine Wut, die in Raserei enden kann; **11** das Reich des OPEC-Fürsten; **12** diebisch bei Rossini; **13** ??????; **14** mit einem Körperorgan voran nicht sehr beliebt bei Kindern; **15** damit schreiben die Angelsachsen; **16** Frauenname: die Ernste, die Kämpferische; **17** dort spaziert der Señor mit seiner Señora; **18** die Versöhnung danach ist um so süßer; **19** Amors Liebeswaffe; **20** schlag oft dort nach, und du wirst gebildet; **21** ... immer Treu usw.; **22** hat er das, so sollte der Engländer satt sein; **23** dies ... und das andere nicht lassen; **24** ???; **25** diesen setzen, heisst, etwas besonders hervorheben; **26** 1,5 m hoher Strauss, aber weder mit Blumen noch Walzerkönig; **27** die Madura in Westspanien; **28** ???.

**Senkrecht:** **1** so sollte eine Frauensingstimme sein; **2** dieser Mann baut vor; **3** äusserst vertraut; **4** Dokortitel: ... pol. (... politicarum); **5** zweimal im Jahr guckt dort die Sonne durchs Martinsloch; **6** Koseform für Anna «die Gnade»; **7** Stellenverminderung bei Rezession; **8** ein Elfenkönig bei Weber als Prüfer der Treue; **9** chem. Zeichen eines hellglänzenden Metalls; **10** Mehrzahl für Leu, aber nicht der Vierbeiner; **11** Monogramm des Physikers der Relativitätstheorie; **12** so nennen sich Artemis und Selene auch noch; **13** ein bisschen Unfug bis übermütiges Treiben; **14** die berühmten Büsi von Webber; **15** Stelzvogel und ägypt. Sinnbild der Weisheit Gottes; **16** gehört zur formenreichsten Klasse der Gliederfüsser; **17** der Chirurg hantiert mit ihnen, doch lieber sind uns diejenigen beim Essen; **18** dazu braucht der US-Ami seine Ohren; **19** Insel im Roten Meer, mit Nador an ital. Heiliger; **20** Monogramm des Darstellers des Dallas-Ekels; **21** ein absatzloser Lederschuh der Slawen; **22** ohne deren Hefe ist Hopfen und Malz verloren; **23** jap. Verwaltungsbezirk; **24** er versucht dieses Kreuzworträtsel zu lösen; **25** US-CH-Bassbariton, geb. 1938; **26** eine Unwahrheit, die nur fromm oder notwendig verzeihlich ist; **27** des Deutschschweizers Absage; **28** einfarbige Hochschule; **29** römische Göttin des Handwerks; **30** sie riechen, heisst, drohende Gefahr ahnen.

### Auflösung des Kreuzworträtsels Nr. 22

Man muss was sein, wenn man was scheinen will.

Beethoven

**Waagrecht:** 1 Ameise, 2 Karat, 3 Antipoden, 4 Asien, 5 Milbe, 6 wenn, 7 man, 8 Sire, 9 âme, 10 Padua, 11 was, 12 Ni, 13 Gasofen, 14 ue, 15 raess, 16 Essen, 17 da, 18 scheinen, 19 EW, 20 Ems, 21 Anden, 22 pli, 23 Kiel, 24 (S)aan(e), 25 will, 26 Asien, 27 Farel, 28 Narkotika, 29 Heros, 30 stets.

**Senkrecht:** **1** Gawan, **2** Dekan, **3** Semiramis, **4** Maine, **5** Seine, **6** einen, **7** ges, **8** Lear, **9** Stn, **10** Pascha, **11** Nro, **12** Ei, **13** Massena, **14** KS, **15** Prado, **16** Idaho, **17** KO, **18** Nufenen, **19** TS, **20** Adm, **21** aesen, **22** fit, **23** Reis, **24** Nsn, **25** wake, **26** anliw (Wilna), **27** Pirat, **28** Braunelle, **29** Neese, **30** Wille.