

**Zeitschrift:** Nebelspalter : das Humor- und Satire-Magazin  
**Band:** 118 (1992)  
**Heft:** 17  
  
**Rubrik:** Schach

### **Nutzungsbedingungen**

Die ETH-Bibliothek ist die Anbieterin der digitalisierten Zeitschriften auf E-Periodica. Sie besitzt keine Urheberrechte an den Zeitschriften und ist nicht verantwortlich für deren Inhalte. Die Rechte liegen in der Regel bei den Herausgebern beziehungsweise den externen Rechteinhabern. Das Veröffentlichen von Bildern in Print- und Online-Publikationen sowie auf Social Media-Kanälen oder Webseiten ist nur mit vorheriger Genehmigung der Rechteinhaber erlaubt. [Mehr erfahren](#)

### **Conditions d'utilisation**

L'ETH Library est le fournisseur des revues numérisées. Elle ne détient aucun droit d'auteur sur les revues et n'est pas responsable de leur contenu. En règle générale, les droits sont détenus par les éditeurs ou les détenteurs de droits externes. La reproduction d'images dans des publications imprimées ou en ligne ainsi que sur des canaux de médias sociaux ou des sites web n'est autorisée qu'avec l'accord préalable des détenteurs des droits. [En savoir plus](#)

### **Terms of use**

The ETH Library is the provider of the digitised journals. It does not own any copyrights to the journals and is not responsible for their content. The rights usually lie with the publishers or the external rights holders. Publishing images in print and online publications, as well as on social media channels or websites, is only permitted with the prior consent of the rights holders. [Find out more](#)

**Download PDF:** 09.08.2025

**ETH-Bibliothek Zürich, E-Periodica, <https://www.e-periodica.ch>**

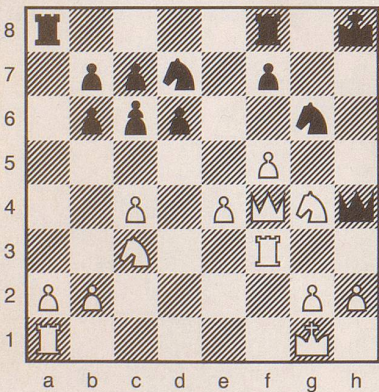


Wenn Sie einen dieser Buchstaben hinter ein Frühlingsgemüse setzen, wissen Sie, was dieser Anlageberater im Garten vergraben hat.

Auflösung auf Seite 44

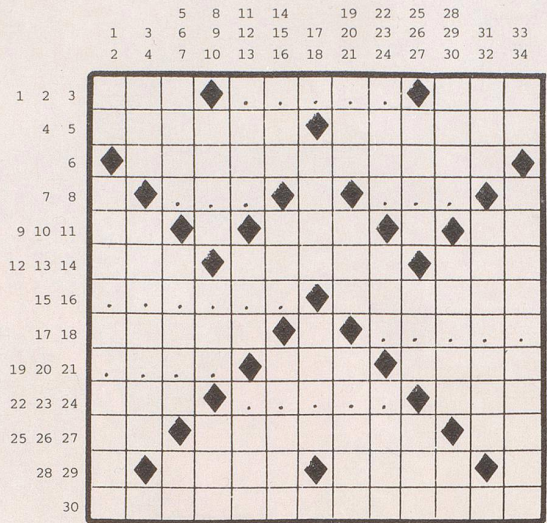
S C H A C H

Ein zweiter Geniestreich Kasparows aus dem Turnier von Linares gegen den Briten Nigel Short: Weiss hatte zuvor eine Figur geopfert, die Schwarz hier schon zurückzugeben bereit war. Allerdings wäre nach etwa 1. fxd6 fxd6 2. Dh6+ Dxh6 3. Sxh6 die Realisation des Mehrbauern eine langwierige Sache gewesen, Garri hatte anderes im Sinn. Der Titelhalter, der im Ort nahe Madrid einen der überlegensten Turniertriumphe – seine vier noch möglichen WM-Gegner von 1993 fegte er beispielsweise 4:0 vom Brett – der ganzen Schachgeschichte feierte, verzichtete auf den Rückgewinn der Figur und setzte statt dessen unerbittlich auf die Karte Angriff. Was spielte der Figurenzauberer aus Baku? j.d.



Auflösung auf Seite 44

Rätsel Nr. 17



Für dieses ...

**Waagrecht:** **1** alphabetisch erster und gekürzter US-Bundesstaat; **2** ???b??; **3** ... Maria, «Sei gegrüsst, Maria»; **4** Schuppen für Flugzeuge; **5** dadurch wird das Haar andersfarbig; **6** kleiner Räuber mit weissem Kehlfleck; **7** ???; **8** ???; **9** Initialen des Ingenieurs und Bauleiters des St. Gotthard-Tunnels; **10** Labe-Zufluss im Sudetenland (ČSFR); **11** Halbpension im Hotelprospekt; **12** amtlich kurzes Abwasser in der Reinigungsanlage; **13** kommt auch in der gleichnamigen Stadt schmackhaft auf den Tisch; **14** da hat der Engländer nicht den ganzen Kopf verloren; **15** ?????; **16** kurz und bündig (im Kern), aber auf lat.; **17** Stadt im Murtal (Steiermark); **18** ?????; **19** ????; **20** au ... de Dieu, «in Gottes Namen»; **21** erregt Übelkeit und Abscheu; **22** mit Nr. 24 kleiner knisternder Wärmesponder in Grosis Stübli; **23** ?????; **24** Schluss von Nr. 22; **25** hour wie Std. für Stunde; **26** eine Art Erzählung, wie z.B. Gottfried Kellers «Die Jungfrau und die Nonne»; **27** kommen doppelt in der Sonne vor; **28** Teilgebiet für die Fahrpreisberechnung; **29** neuert zwischen Alpha und Omega; **30** erforscht und erfasst natürliche Erschütterungen.

**Senkrecht:** **1** Monogramm des engl. Meisters spannender Krimis; **2** langbrennender natürlicher Brennstoff; **3** gehört zu Vegas wie Los zu Angeles; **4** vielen Zeitgenossen eher als Radweltmeister denn als Palast in Näfels bekannt; **5** auch andere als Griechen sind hier dagegen; **6** schneller und bequemer als ein Brief; **7** zu Nr. 11 waagrecht noch Zimmer mit Dusche; **8** abrupt abgebrochene Gebärde; **9** «... es treffender!» wird der Schüler ermuntert; **10** verhält sich zu Tadel wie Liebe zu Hass; **11** Milch aus der ferme; **12** European Clearing Union, heftig im Gespräch; **13** Erbfaktoren für Manipulierfreudige; **14** Korridor im Deutschen Bauernhaus; **15** so ein kopfloser US-Präsident wäre ein Alptraum; **16** besiedelte Wüste in Israel, lebt vom Wasser aus dem See von Genezareth; **17** eher ein Schosshund denn eine Dogge; **18** kath. Stundengebet; **19** griech. Buchstabe für baskische Untergrundwühler; **20** drei sich folgende Vokale; **21** nebst Hugin der andere Rabe Odins; **22** franz. Dep. und Windrichtung für meist nasskaltes Wetter; **23** drei gleiche aus Nonsens; **24** sowjet. Stadt am Peipusse an der Grenze zu Estland; **25** so sei der Mensch, in «Das Göttliche» von Goethe; **26** vielleicht doch nicht endgültig; **27** Zeitalter für den ital. Historiker; **28** mit «kennen» die Leistung würdigen; **29** Pack auf dem Rücken der SBB; **30** Autos aus Herisau und Umgebung; **31** plus «kennen» für jemand anderen halten; **32** beim Flachsaus-kämmen über die Nachbarschaft spötteln; **33** läutet den Anfang vom Ende ein; **34** gewollte oder ungewollte Nachzügler.

Auflösung des Kreuzworträtsels Nr. 16

Wer nie stolpert, ist nie in Gedanken.

Hans Kasper

**Waagrecht:** **1** Saft, **2** BB, **3** Samt, **4** wer, **5** Mira, **6** nie, **7** Arosa, **8** Maira, **9** stolpert, **10** Str, **11** Aa, **12** das, **13** Be(et), **14** ist nie, **15** (Be)et, **16** Rp, **17** Cronin, **18** in, **19** Pak, **20** NE; **21** Nil, **22** Gedanken, **23** Steno, **24** Anden, **25** son, **26** Meer, **27** EMD, **28** Ente, **29** RI (Rhode Island), **30** Erde.

**Senkrecht:** **1** swan, **2** BR, **3** Esse, **4** Aer, **5** Sepp, **6** Ton, **7** Frost, **8** Agent, **9** striken, **10** Mao, **11** SR, **12** Dom, **13** Bi(er), **14** Latona, **15** (Bi)er, **16** Br(ei), **17** Pannen, **18** (Br)ei, **19** âme, **20** ii, **21** Kar, **22** Ardennen, **23** Anita, **24** Inder, **25** Mir, **26** Seil, **27** Emd, **28** Team, **29** TN, **30** Ende.